

SPRAWOZDANIE

**Z REALIZACJI ZADAŃ
INSPEKCJI WETERYNARYJNEJ
NA TERENIE WOJEWÓDZTWA
W ROKU 2017**

JAROSŁAW, 2018rok

Część I – Ogólne informacje dotyczące Inspekcji Weterynaryjnej 4

1. Struktura Inspekcji Weterynaryjnej.....	4
1.1 Podstawowe zmiany w strukturze, w stosunku do roku poprzedniego.....	4
1.2 Zmiany na stanowiskach WLW i PLW w roku objętym sprawozdaniem.....	4
2. Kadry Inspekcji Weterynaryjnej w województwie	4
2.1 Etaty w Inspekcji Weterynaryjnej.....	4
2.2 Struktura zatrudnienia w województwie	5
2.3 Osoby niebędące pracownikami Inspekcji Weterynaryjnej, wyznaczone do wykonywania określonych czynności.....	9
3. Szkolenia Inspekcji Weterynaryjnej w powiecie Jarosławskim.....	11
4. Finansowanie Inspekcji Weterynaryjnej w województwie	22

Część II – Realizacja zadań Inspekcji Weterynaryjnej na terenie

województwa, w roku objętym sprawozdaniem 24

1. Nadzór nad ochroną zdrowia zwierząt	24
Wyniki kontroli urzędowych w obszarze ochrony zdrowia zwierząt	25
2. Nadzór nad identyfikacją i rejestracją zwierząt.....	28
3. Nadzór nad ochroną zwierząt.....	31
4. Bezpieczna żywność pochodzenia zwierzęcego.....	41
5. Nadzór nad paszami, ubocznymi produktami pochodzenia zwierzęcego oraz weterynaryjnymi produktami leczniczymi.....	59
6. Weterynaryjna kontrola w handlu pomiędzy Polską, a państwami członkowskimi Unii Europejskiej, a także przy eksporcie z Polski do krajów trzecich.	69
6.1 Wysłka zwierząt i niejadalnych produktów pochodzenia zwierzęcego z Polski do innych Państw Członkowskich (oraz pozostałych państw stosujących unijne procedury handlowe).	70
6.2 Wysłka zwierząt i produktów pochodzenia zwierzęcego do Polski z innych Państw Członkowskich (oraz pozostałych państw stosujących unijne procedury handlowe).	72
6.3. Eksport z Polski do krajów trzecich.	76
7. Badania laboratoryjne.....	81
7.1 Wykorzystanie systemu CELAB w województwie.....	88
8. Omówienie wyników kontroli w administracji rządowej.....	88

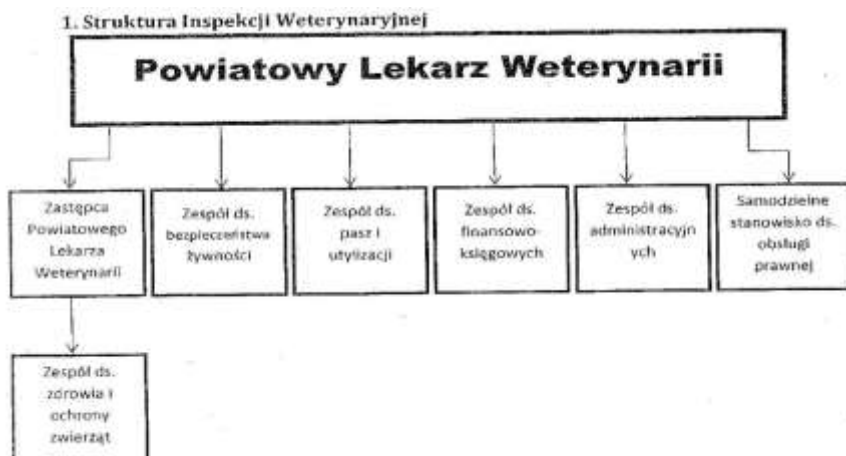
Część III – Wnioski, plany i założenia na rok następny 90

1. Wnioski z realizacji zadań w roku objętym sprawozdaniem	90
2. Realizacja planów i założeń z roku poprzedniego.....	90
3. Plany i założenia na rok następny	90

Część I – Ogólne informacje dotyczące Inspekcji Weterynaryjnej

1. Struktura Inspekcji Weterynaryjnej

Schemat organizacyjny WIW, dane WLW, Z-cy WLW, Kierownika ZHW, PLW (stan na dzień 31 grudnia 2017).



1.1 Podstawowe zmiany w strukturze, w stosunku do roku poprzedniego

Informacja o zmianach w stosunku do roku poprzedniego (nowe zespoły, stanowiska, podległość służbowa, itp.). W przypadku braku zmian należy wpisać „Nie dotyczy”.

1.2 Zmiany na stanowiskach WLW i PLW w roku objętym sprawozdaniem

Nie dotyczy

Dane osób zajmujących stanowiska WLW, Z-cy WLW, PLW, które zmieniały się w ciągu roku objętego sprawozdaniem, daty dokonania zmian, powody zmian.

2. Kadry Inspekcji Weterynaryjnej w województwie

2.1 Etaty w Inspekcji Weterynaryjnej

Wykaz etatów będących w dyspozycji IW.

JEDNOSTKA	STAN NA DZIEŃ 31.12 ROKU POPRZEDNIEGO	STAN NA DZIEŃ 31.12 ROKU OBJĘTEGO SPRAWOZDANIEM			RÓŻNICA (kol. 3 - kol. 2)
		Łącznie	w tym:		
			Korpussłużby cywilnej	Osoby nieobjęte mnożnikowymi systemami wynagrodzeń	
1	2	3	4	5	6
WIW (w tym ZHW z oddziałami terenowymi)					
PIW w Jarosławiu	21	21	19	2	0

2.2 Strukturazatrudnienia w województwie

Wykaz osób zatrudnionych (stan na dzień 31 grudnia 2017r.).

Dział 2. Organizacja Inspekcji Weterynaryjnej i stan kadr

Jednostki organizacyjne Inspekcji Weterynaryjnej (stan na dzień 31.12)		Liczba jednostek organizacyjnych	Pracownicy Inspekcji Weterynaryjnej								
			Ogółem (kolumny od 3 do 10)	Lekarze weterynarii	Osoby z wykształceniem wyższym, innym niż weterynaryjne				Laboranci	Personel pomocniczy (technicy weterynaryjni, kontrolerzy san.-wet., ogładacze zwierząt i mięsa, trychinoskopiści)	Pozostali pracownicy
					Prawnicy	Księgowi	Biologzy i mikrobiolodzy	inni			
0	1	2	3	4	5	6	7	8	9	10	
Ogółem (w. 2, 35, 58, 76)	1	1	21	10	1	1	0	2	0	1	6
Główny Inspektorat Weterynarii	2										
Kierownictwo	3	x									
Biuro Budżetowo– Finansowe	4										
Biuro ds. UE i Współpracy z Zagranicą	5										
Biuro Kontroli	ogólna liczba osób	6									
	Zespół ds. Kontroli	7	x								
	Zespół ds. Audytu	8	x								
Biuro Bezpieczeństwa Żywności pochodzenia Zwierzęcego	ogólna liczba osób	9									
	Wydział ds. Mięsa Czerwonego	10									
	Wydział ds. Mięsa Drobiowego i Jaj	11									
	Wydział ds. Produktów Niemięsnych	12									
Biuro Organizacyjne	ogólna liczba osób	13									
	Wydział ds. Administracyjnych	14									
	Wydział ds. Kadr i Szkoleń	15	x								
	Wydział ds. Informatyzacji	16	x								

Biuro Prawne		17											
Biuro ds. Granic		18											
Biuro Pasz, Farmacji i Utylizacji	ogólna liczba osób	19											
	Wydział ds. Pasz	20	x										
	Wydział ds. Farmacji	21	x										
	Wydział ds. Utylizacji	22	x										
Biuro Zdrowia i Ochrony Zwierząt	ogólna liczba osób	23											
	Wydział ds. Chorób Zakaźnych Zwierząt Innych niż Kopytne	24	x										
	Wydział ds. Chorób Zakaźnych Zwierząt Kopytnych	25	x										
	Wydział ds. Zwalczania Chorób Zakaźnych Zwierząt	26	x										
	Wydział ds. Identyfikacji i Rejestracji Zwierząt oraz Dobrostanu Zwierząt	27	x										
	Zespół ds. Handlu i Obrotu Zwierzętami	28	x										
	Wydział ds. Finansowania Zwalczania Chorób Zakaźnych Zwierząt	29	x										
Stanowisko ds. Laboratoriów		30											
Stanowisko ds. Audytu Wewnętrznego		31											
Stanowisko ds. Ochrony Informacji Niejawnych i Spraw Obronnych		32											
Stanowisko ds. Zarządzania Kryzysowego		33											
Stanowisko ds. Bhp i Ppoż		34											
Wojewódzkie inspektoraty weterynarii (w. 36, 37, 41, 42, 45, 46, 48, 51 – 57, z wyj. kol. 1)		35											
Kierownictwo		36	x										

zespół lub samodzielne stanowisko do spraw	zdrowia i ochrony zwierząt	ogólna liczba osób	37																
		zdrowie zwierząt i zwalczanie chorób zakaźnych zwierząt	38	x															
		ochrona zwierząt	39	x															
		higiena materiału biologicznego	40	x															
	bezpieczeństwo żywności		41																
	pasz i utylizacji	ogólna liczba osób	42	x															
		pasze	43																
		uboczne produkty pochodzenia zwierzęcego	44	x															
	nadzoru farmaceutycznego		45																
	finansowo-księgowych	ogólna liczba osób	46																
		księgowi	47	x															
	administracyjnych	ogólna liczba osób	48																
		kadry	49	x															
		informatyka	50	x															
	obsługi prawnej		51																
	audytu kontroli urzędowych		52																
Samodzielne Stanowisko ds. ochrony informacji niejawnych i do spraw obronnych		53																	
Stanowisko ds. Bhp i Ppoż		54																	
Zakłady higieny weterynaryjnej		55																	
Pracownie terenowe		56																	
Inne laboratoria wchodzące w skład Inspekcji		57																	

Powiatowe inspektoraty weterynarii - ogółem (w. 59, 60, 64, 65, 68, 70, 71, 74, z wyj. kol. 1)		58	1	21	10	1	1	0	2	0	1	6
Kierownictwo		59	x	2	2							
zespół lub samodzielne stanowisko pracy do spraw	zdrowia i ochrony zwierząt	ogólna liczba osób	60	1	5	3			1		1	
		zdrowie zwierząt i zwalczanie chorób zakaźnych zwierząt	61	x	2	2						
		ochrona zwierząt	63	x	3	1			1		1	
		higiena materiału biologicznego	63	x	0							
	bezpieczeństwa żywności		64	1	5	5						
	pasz i utylizacji	ogólna liczba osób	65	1	1				1			
		pasze	66	1	1				1			
		uboczne produkty pochodzenia zwierzęcego	67	x	0							
	finansowo-księgowych	ogólna liczba osób	68	1	2			1				1
		księgowi	69	x	2			1				1
	obsługi prawnej		70	1	1		1					
	administracyjnych	ogólna liczba osób	71	1	5							5
		kadry	72	x	2							2
		informatyka	73	x	1							1
	odkażania		74									
	Pracownie badania mięsa na obecność włośni metodą wytrawiania		75	2	0							
Graniczne inspektoraty weterynarii ogółem (w. 77 – 81, z wyj. kol. 1)		76										
Kierownictwo		77	x									

zespół lub samodzielne st. pracy do spraw	weterynaryjnej kontroli granicznej	78										
	administracyjnych	79										
	finansowo-księgowych	80										
	obsługi prawnej	81										

2.3 Osoby niebędące pracownikami Inspekcji Weterynaryjnej, wyznaczone do wykonywania określonych czynności

Osoby niebędące pracownikami IW, wyznaczone do wykonywania określonych czynności		Lekarze weterynarii wyznaczeni do wykonywania czynności innych niż pomocnicze	Lek. wet. wyznaczeni do czynności pomocniczych	Osoby niebędące lekarzami weterynarii, wyznaczone do czynności pomocniczych	
0		1	3	4	
Ogólna liczba osób wyznaczonych (stan na dzień 31.12)		1	26		
urzędowi lekarze weterynarii wyznaczeni do	szczepeń ochronnych lub badań rozpoznawczych	2	3	x	x
	sprawowania nadzoru nad miejscami gromadzenia zwierząt, skupu lub sprzedaży zwierząt, targowiskami oraz wystawami, pokazami lub konkursami zwierząt	3	2	x	x
	badania zwierząt umieszczanych na rynku, przeznaczonych do wywozu oraz wystawiania świadectw zdrowia	4	9	x	x
	sprawowania nadzoru nad ubojem zwierząt rzeźnych, w tym badania przed- i poubojowego, oceny mięsa i nadzoru nad przestrzeganiem przepisów o ochronie zwierząt w trakcie uboju	5		x	x
	badania mięsa zwierząt łownych	6	7	x	x
	sprawowania nadzoru nad rozbiorem, przetwórstwem lub przechowywaniem mięsa i wystawiania wymaganych świadectw zdrowia	7	21	x	x
	sprawowania nadzoru nad punktami odbioru mleka, jego przetwórstwem oraz przechowywaniem produktów mleczarskich	8		x	x
	sprawowaniem nadzoru nad wylądowywaniem ze statków rybackich i statków przetwórczych produktów rybołówstwa, nad obróbką, przetwórstwem i przechowywaniem tych produktów oraz ślimaków i żab,	9		x	x
	sprawowanie nadzoru nad przetwórstwem i przechowywaniem jaj konsumpcyjnych i produktów jajecznych	10		x	x

	pobierania próbek do badań	11	22	x	x
	sprawowanie nadzoru nad sprzedażą bezpośrednią	12		x	x
	badania laboratoryjnego mięsa na obecność włośni	13	21	x	x

Liczba osób wyznaczonych przez poszczególnych PLW w powiecie jarosławskim

JEDNOSTKA	STAN NA DZIEŃ 31.12 ROKU POPZEDNIEGO	STAN NA DZIEŃ 31.12 ROKU OBJĘTEGO SPRAWOZDANIEM	RÓŻNICA
PIW w Jarosław	25	26	1
Województwo - ogółem			

Liczba umów z osobami/zakładami leczniczymi, rozwiązanych ze skutkiem natychmiastowym w roku objętym sprawozdaniem.

JEDNOSTKA	UMOWY z OSOBAMI				
	POWÓD ROZWIĄZANIA UMOWY				
	Możliwość zagrożenia dla zdrowia publicznego lub zwierząt	Niewywiązywanie się osoby z powierzonych jej czynności	Zaniechania w dokumentowaniu wykonywanych czynności	Zawieszenie lub utrata prawa wykonywania zawodu	Złożenie wniosku
PIW w Jarosławiu	0	0	0	0	0
Województwo - ogółem					

JEDNOSTKA	UMOWY z ZAKŁADAMI LECZNICZYMI				
	POWÓD ROZWIĄZANIA UMOWY				
	Możliwość zagrożenia dla zdrowia publicznego lub zwierząt	Niewywiązywanie się osoby z powierzonych jej czynności	Zaniebdania w dokumentowaniu wykonywanych czynności	Zawieszenie lub utrata prawa wykonywania zawodu	Złożenie wniosku
PIW w Jarosławiu	0	0	0	0	0
Województwo - ogółem					

3. Szkolenia Inspekcji Weterynaryjnej w powiecie jarosławskim

Tabela 7

Szkolenia	Liczbaszkoleń	liczba miejsc szkoleniowych wykorzystanych przez pracowników IW w powiecie jarosławskim		
		WIW	PIWy	Łącznie
Dla członków korpusu służby cywilnej	52		93	
1. Specjalistyczne (weterynaryjne, bezpieczeństwo żywności), w tym kaskadowe**, m.in. w ramach programu BTSF	48		80	
2. Językowe	0		0	
3. Pozostałe (miękkie, księgowe, informatyczne, BHP, obronne, kadrowe, służba przygotowawcza, informacje niejawne, itp.)	4		13	
Dla osób spoza korpusu sc	1		1	
ŁĄCZNIE:	53		94	

Tabela 8

Liczba osób uczestniczących w szkoleniach***			
	WIW	PIWy	Łącznie
Członkowie korpusu		15	
Pracownicy poza korpusu		1	
ŁĄCZNIE:		16	

Tabela 9

Szkolenia dla lekarzy wyznaczonych zorganizowanych w powiecie jarosławskim	
Liczba przeprowadzonych szkoleń	4
Liczba miejsc szkoleniowych wykorzystanych przez lekarzy wyznaczonych w województwie**	45
Liczba lekarzy wyznaczonych uczestniczących w szkoleniach***	26

*Należy wskazać liczbę wykorzystanych miejsc szkoleniowych na wszystkich szkoleniach, np. jeżeli dana osoba uczestniczyła w więcej niż jednym szkoleniu, należy policzyć ją kilka razy.

**W statystykach należy uwzględnić szkolenia kaskadowe, m.in. przeprowadzone przez uczestników szkoleń BTSF w ramach procedury GLW o przekazywaniu wiedzy oraz inne szkolenia kaskadowe wynikające z zaleceń GIW.

***Daną osobę należy uwzględnić tylko raz, nawet jeżeli uczestniczyła w więcej niż jednym szkoleniu.

Zbiorcze zestawienie szkoleń specjalistycznych (weterynaryjnych, z bezpieczeństwa żywności), w tym kaskadowych dla członków korpusu służby cywilnej

Tabela 10

Lp.	TYTUŁ	PODMIOT PROWADZĄCY	LICZBA PRZESZKOLONYCH PRACOWNIKÓW		
			WIW	PIWy	Łącznie
1.	Narada dla Powiatowych Lekarzy Weterynarii w związku z wystąpieniem wysoce zjadliwej grypy ptaków w województwie podkarpackim	WIW Krosno		1	

2.	Szkolenie dla osób odpowiedzialnych w Powiatowych Inspektoratach Weterynarii za nanoszenie w systemie GIS, na mapy obszarów zagrożonych i zapowietrzonych	WIW Krosno		1	
3.	Narada dla powiatowych pełnomocników do spraw monitoringu pozostałości dotyczących wdrażania systemu E – Klient	WIW Krosno		1	
4.	Spotkanie dotyczące spraw związanych z HPAI i ASF – zwalczanie, rodzaje restrykcji, prewencja w postaci kontroli	GIW Warszawa		1	
5.	Zapobieganie bezdomności zwierząt. Dobre i złe praktyki. Rekomendacje	Ministerstwo Spraw Wewnętrznych i Administracji, Podkarpacki Urząd Wojewódzki, Najwyższa Izba Kontroli		1	
6.	Narada Powiatowych Lekarzy Weterynarii dotycząca spraw bieżących	WIW Krosno		1	
7.	Wybrane choroby zakaźne świń	PIW – PIB w Puławach		1	
8.	Narada szkoleniowa dla Powiatowych Lekarzy Weterynarii oraz Inspektorów ds. bezpieczeństwa żywności dotycząca między innymi: terenowych pracowni wytrawiania, nadzoru nad bezpieczeństwem produktów pochodzenia zwierzęcego oraz żywności złożonej w rolniczym handlu detalicznym	WIW Krosno		2	
9.	Szkolenie z funkcjonalności Systemu E – KLIENT	PIW – PIB w Puławach		2	

10.	Szkolenie dla inspektorów ds. bezpieczeństwa żywności dotyczące pobierania próbek żywnościowych do badań urzędowych oraz zagrożeń mikrobiologicznych <i>Listeria monocytogenes</i> w żywności pochodzenia zwierzęcego – badania obciążeniowe i trwałościowe zgodnie z Rozporządzeniem Komisji (WE) Nr 20736/20085 w sprawie kryteriów mikrobiologicznych dla środków spożywczych	EDU PROGRES Paweł Graboń Widna Góra ul. Jarosławska 51 37 – 500 Jarosław		2	
11.	Szkolenie dotyczące oceny wyników urzędowego monitoringu zawartości wielopierścieniowych węglowodorów aromatycznych (benzo(a)pirenu i sumi 4WVA) w mięsie i produktach mięsnych wędzonych, zapobieganie rozprzestrzenianiu się ASF, ustawa o przewadze kontraktowej w obrocie produktami rolnymi i spożywczymi	Polskie Stowarzyszenie Producentów WYROBÓW WĘDZONYCH Tradycyjnie		1	
12.	Naradz szkoleniowa Inspektorów ds. pasz i Powiatowych Inspektoratów Weterynarii z województwa podkarpackiego dotycząca „Planu Urzędowej Kontroli Pasz” na rok 2017	WIW Krosno		1	
13.	„Analiza ryzyka i dynamika rozprzestrzerzenia się infekcji i intoksykacji w populacji zwierząt”	PIW – PIB w Puławach		1	
14.	Narada z Powiatowymi Lekarzami Weterynarii	WIW Krosno		1	
15.	Spotkanie poświęcone realizacji odstrzału sanitarnego dzików w związku ze stałym zagrożeniem wystąpienia ASF na terenie województwa podkarpackiego	WIW Krosno		1	

16.	„Afrykański pomór świń (ASF), wysoce zjadliwa grypa ptaków (HPAI), choroba guzowata skóry bydła (LSD)”	PIW – PIB w Puławach		1	
17.	Narada Powiatowych Lekarzy Weterynarii w sprawie powołania wspólnej komisji dyscyplinarnej dla Wojewódzkiego Inspektoratu Weterynarii województwa podkarpackiego	WIW Krosno		1	
18.	Spotkanie dla Koordynatorów Powiatowych Inspektoratów Weterynarii związane ze zbliżającą się oceną PCA w obszarze Terenowych Pracowni Wytrawiania	WIW Krosno		1	
19.	Narada szkoleniowa dla Powiatowych Lekarzy Weterynarii oraz Inspektorów ds. bezpieczeństwa żywności obejmująca program badań kontrolnych pozostałości, nadzór nad rolniczym handlem detalicznym, instrukcję Głównego lekarza Weterynarii ws. prowadzenia dziennika badania przedubojowego i poubojowego, procedura postępowania w rzeźni podczas uboju drobiu	WIW Krosno		2	
20.	Narada szkoleniowa dla Inspektorów ds. pasz/ utylizacji obejmująca: eksport pasz do EuUG, PAP, mobilne wytwórnie pasz, produkcja i dystrybucja pokarmu dla pszczoł, zmiany w zakresie eksportu PAP, UPPZ w rzeźniach i produkcja karmy	WIW Krosno		1	

21.	Spotkanie poświęcone tematyce odstrzału sanitarnego dzików w bieżącym roku na mocy Rozporządzenia Ministra Rolnictwa i Rozwoju Wsi w sprawie zarządzenia odstrzału sanitarnego dzików (Dz.U.2016, poz. 229)	WIW Krosno		1	
22.	Konferencja poświęcona problemom gruźlicy u zwierząt wolno żyjących	Katedra Higieny Żywności i Ochrony Zdrowia Publicznego Wydziału Medycyny Weterynaryjnej SGGWw Warszawie, Warszawska Izba Lekarsko – Weterynaryjna, Rada Studiów Specjalizacyjnych „Choroby Zwierząt Nieudomowionych”		1	
23.	Posiedzenie Grupy Ekspertów do spraw afrykańskiego pomoru świń (ASF) obejmujący analizę sytuacji epizootycznej w Polsce, odstrzał sanitarny dzików – zasady realizacji, efekty funkcjonowania odłowni na terenie województwa podlaskiego	GIW Warszawa		1	
24.	Narada dla Powiatowych Lekarzy Weterynarii oraz Zastępców	WIW Krosno		2	
25.	Szkolenie kaskadowe dla pracowników PIW po naradzie w WIW Krosno obejmujące realizację monitoringu lisów wolnożyjących, zmianę wykazów materiałów SRM, realizację monitoringu pozostałości WWA	PIW Jarosław		8	
26.	„Mięczaki – potencjalne źródło zagrożeń zdrowia konsumenta i nowe wyzwanie w urzędowym nadzorze nad żywnością”	Polskie Towarzystwo Nauk Weterynaryjnych		2	

27.	Narada dla Powiatowych Lekarzy Weterynarii województwa podkarpackiego	WIW Krosno		1	
28.	Spotkanie szkoleniowe z systemu vetLink- moduł rejestry	WIW Krosno		2	
29.	„Bioasekuracja – podstawą ochrony przed afrykańskim pomorem świń i grypą ptaków”	PIW – PIB w Puławach, Centrum Doradztwa Rolniczego w Brwinowie		1	
30.	Narada dla Powiatowych Lekarzy Weterynarii dotycząca odstrzału sanitarnego dzików	WIW Krosno		1	
31.	Narada dla Powiatowych Lekarzy Weterynarii dotycząca odstrzału sanitarnego dzików i spraw bieżących	WIW Krosno		1	
32.	Narada dla Powiatowych Lekarzy Weterynarii dotycząca wdrożenia rozporządzenia (WE) nr 206/2009 oraz decyzji wykonawczej Komisji nr 2013/426/UE	WIW Krosno		1	
33.	Spotkanie w związku z planowanym audytem służb amerykańskich (FSIS) w Polsce w dniach 11 – 29 września 2017 roku	GIW Warszawa		1	
34.	Narada szkoleniowa dla Powiatowych Lekarzy Weterynarii oraz Głównych Księgowych dotycząca: podziału środków budżetowych, kontrola nielegalnego wykorzystywania środków biobójczych i weterynaryjnych produktów leczniczych do zwalczania ptaszyńca kurzego u drobiu, program badań kontrolnych w zakresie pozostałości fipronilu w jajach, mięsie drobiowym i produktach drobiowych	WIW Krosno		2	

35.	„Higiena pasz, farmacja weterynaryjna i utylizacja”	GIW Warszawa		1	
36.	Praktyczne szkolenie w Chłodni Zakładu Transportu i Budowy Dróg Mieczysław Białowąs dla pracowników PIW Jarosław w zakresie pobierania do badań prób laboratoryjnych w kierunku ASF od padłych dzików	PIW Jarosław		4	
37.	Praktyczne szkolenie w ZPMs „SZAREK” dla pracowników PIW Jarosław z pobierania krwi u świń	PIW Jarosław		2	
38.	Szkolenie dla pracowników PIW Jarosław z zagadnień aktualnego stanu epizootycznego i zagrożeń ASF	PIW Jarosław		6	
39.	„Wysoce zjadliwa grypa ptaków H5 w 2016/2017 r. – polskie i europejskie doświadczenia”	PIW – PIB w Puławach		1	
40.	Spotkanie dotyczące omówienia przemieszczania i kontroli zwierząt domowych, towarzyszących podróżnym	GIW Warszawa		1	
41.	Narada szkoleniowa dla Powiatowych Lekarzy Weterynarii obejmująca tematykę ASF, olany wdrożenia wieloletniego programu wykrywania zakażeń wirusem (CSF) na lata 2018 – 2020, sprawy różne	WIW Krosno		1	
42.	Narada dla Powiatowych Lekarzy Weterynarii podsumowująca współpracę Inspekcji Weterynaryjnej oraz Agencji Restrukturyzacji i Modernizacji Rolnictwa województwa podkarpackiego w 2017 roku	WIW Krosno		1	

43.	Szkolenie kaskadowe dla pracowników PIW Jarosław po naradzie w WIW Krosno dotyczące sytuacji epizootycznej w związku z ASF, planu wdrożenia programu wykrywania występowania zakażeń wirusem CSF, wścieklizna u zwierząt, monitoring choroby Aujeszky'ego mu świń i sprawy bieżące	PIW Jarosław		9	
44.	„Procedury i praktyczne aspekty zwalczania chorób zakaźnych zwierząt”	WIW Krosno		1	
45.	Konferencja dotycząca Wyrobów Wędzonych Tradycyjnie	Polskie Stowarzyszenie Wyrobów Wędzonych Tradycyjnie		1	
46.	Szkolenie z zakresu technologii produkcji konserw oraz punktów krytycznych decydujących o jakości mięsa i przetworów mięsnych	GIW Warszawa		1	
47.	Narada dla Powiatowych Lekarzy Weterynarii dotycząca odstrzału sanitarnego dzików	WIW Krosno		1	
48.	Warsztaty z zakresu analizy ryzyka i zarządzania skargami skierowane do osób zajmujących się planowaniem kontroli i analizą ryzyka w zakresie bezpieczeństwa żywności w powiatowych i wojewódzkich inspektoratach weterynarii	Podkarpacki Urząd Wojewódzki, The World Bank		1	

Zestawienie szkoleń językowych dla członków korpusu służby cywilnej

Tabela 11

Lp.	TYTUŁ	PODMIOT PROWADZĄCY	LICZBA PRZESZKOLONYCH PRACOWNIKÓW		
			WIW	PIWy	Łącznie
1	-----	-----	0	0	0

Zbiornicze zestawienie pozostałych szkoleń (miękkie, księgowc, informatyczne, BHP, obronne, kadrowe, służba przygotowawcza, informacje niejawnic, itp.) dla członków korpusu służby cywilnej

Tabela 12

Lp.	TYTUŁ	PODMIOT PROWADZĄCY	LICZBA PRZESZKOLONYCH PRACOWNIKÓW		
			WIW	PIWy	Łącznie
1.	„Budżet Państwa, JST, Jednostki budżetowe i samorządowe zakłady budżetowe – po zmianach w 2017 r. oraz omówienie przygotowanych nowelizacji na 2018 r. – Plan kont, zasady rachunkowości, przychody, dochody, wydatki i majątek”	Regionalne Centrum Szkoleń Akademia Sp. z o.o.		1	
2.	„KPA – Nowelizacja”	Kancelaria Prawna RESULT Witkowski Woźniak Mazur i Wspólnicy Spółka Komandytowa z siedzibą w Warszawie		2	
3.	Szkolenie z zakresu bezpieczeństwa i higieny pracy dla osób zatrudnionych na stanowiskach administracyjno – biurowych	Ośrodek Szkolenia „GOMAR”		9	
4.	Szkolenie z zakresu bezpieczeństwa i higieny pracy dla pracodawców i innych osób kierujących pracownikami	Ośrodek Szkolenia „GOMAR”		1	

Zbiornicze zestawienie szkoleń dla osób spoza korpusu służby cywilnej

Tabela 13

Lp.	TYTUŁ	PODMIOT PROWADZĄCY	LICZBA PRZESZKOLONYCH PRACOWNIKÓW		
			WIW	PIWy	Łącznie
1	Szkolenie z zakresu bezpieczeństwa i higieny pracy dla osób zatrudnionych na stanowiskach robotniczych	Ośrodek Szkolenia „GOMAR”		1	

Zbiorcze zestawienie szkoleń dla lekarzy wyznaczonych zorganizowanych w powiecie jaroskim

Tabela 14

Lp.	TYTUŁ	PODMIOT PROWADZĄCY	LICZBA PRZESZKOLONYCH LEKARZY WYZNACZONYCH
1.	Szkolenie dla lekarzy wolnej praktyki z terenu powiatu jarosławskiego z zakresu ASF	PIW Jarosław	5
2.	Szkolenie dla lekarzy wolnej praktyki z terenu powiatu jarosławskiego – procedury pobierania i przesyłania prób do badań w kierunku ASF	PIW Jarosław	11
3.	Praktyczne szkolenie w ZPMs „SZAREK” dla lekarzy wolnej praktyki z terenu powiatu jarosławskiego z pobierania krwi u świń	PIW Jarosław	8
4.	Szkolenie dla lekarzy wolnej praktyki z terenu powiatu jarosławskiego wyznaczonych do sprawowania nadzoru nad ubojem świń w zakresie objawów klinicznych i zmian anatomopatologicznych przy ASF	PIW Jarosław	21

****Proszę nie wymieniać: służby przygotowawczej, szkoleń BHP oraz szkoleń obronnych.

W 2017 roku 1 pracownik IW w powiecie jarosławskim ukończył specjalizację weterynaryjną z następującego zakresu*****:

Tabela 15

Lp.	TYTUŁ SPECJALIZACJI	UCZELNIA	LICZBA PRACOWNIKÓW, KTÓRZY UZYSKALI DYPLOM SPECJALISTY		
			WIW	PIWy	Łącznie
1.	„Higiena zwierząt rzeźnych i żywności pochodzenia zwierzęcego”	Weterynaryjne Centrum Kształcenia Podyplomowego PIW – PIB w Puławach		1	

*****Zakresy specjalizacji weterynaryjnych określono w rozporządzeniu Ministra Rolnictwa i Gospodarki Żywnościowej z dnia 28 listopada 1994 r. w sprawie trybu i szczegółowych zasad uzyskania tytułu specjalisty przez lekarza weterynarii (Dz. U. Nr 131, poz. 667 z późn. zm.).

4. Finansowanie Inspekcji Weterynaryjnej

Wykonanie budżetu Inspekcji Weterynaryjnej w powiecie jarosławskim w roku 2017.

Tabela 16

Dochody budżetowe w 2017 roku (w złotych).

JEDNOSTKA	DOCHODY BUDŻETOWE			Procent wykonania (2:1)
	Planowane (wg ustawy budżetowej na rok 2017)	Wykonane na 31.12.2017r.	Należności *)	
	1	2	3	
GIW - rozdz. 01021				0
GrIW - rozdz. 01035				0
WIW – rozdz. 01033				
PIW na terenie województwa – rozdz. 01034	2.235.000	2.157.155	199.133	96,5%
IW na terenie województwa – łącznie				
OGÓLEM				

*w powyższej tabeli proszę uwzględnić należności - według stanu na 31.12.2017r. nieuregulowane

Tabela 17. Finansowanie zadań Inspekcji Weterynaryjnej w 2017 r.

JEDNOSTKI	Plan po zmianach (środki otrzymane)				Wykonanie wydatków						Zobowiązania
	Plan po zmianach Ogółem (ustawa+ rezerwy celowe)	w tym			wykonanie OGÓLEM (ustawa + rezerwy celowe)		w tym				
		ustawa budżetowa	Rezerwa celowa na zwalczanie chorób zakaźnych zwierząt – pozycja 12	Rezerwy inne, w tym rezerwy celowe			Rezerwa celowa na zwalczanie chorób zakaźnych zwierząt – pozycja 12		Rezerwy inne, w tym rezerwy celowe		
	w zł	w zł	w zł	w zł	w zł	%	w zł	%	w zł	%	
1	2	3	4	5	6 (5:1)	7	8 (7:3)	9	10 (9:4)	11	
rozdział 01021 GIW + rozdział 01079 GIW						#DZIEL/0!		#DZIEL/0!		0	
rozdział 01022 razem, w tym:											
rozdział 01022 WIW											
rozdział 01022 PIW	201.222	55.700	86.022	59.500	184.638	91,7%	85.895	99,8%	43.170	72,5%	0
rozdział 01022 GrIW											
rozdział 01035 GrIW											
rozdział 01033 WIW											
rozdział 01034 PIW	3.162.992	3.035.674	76.900	50.418	3.147.237	99,5%	64.699	84,1%	49.242	97,6%	125.943
OGÓLEM	3.364.214	3.091.374	162.922	109.918	3.331.875	99,0%	150.594	92,4%	92.412	84,0%	125.943

*w powyższej tabeli prosze uwzględnić wszystkie zobowiązania

Część II – Realizacja zadań Inspekcji Weterynaryjnej na terenie województwa, w roku objętym sprawozdaniem

1. Nadzór nad ochroną zdrowia zwierząt

Realizacja kontroli urzędowych w obszarze ochrony zdrowia zwierząt

Tabela 1

JEDNOSTKA	KONTROLE PLANOWANE				
	Liczba kontroli planowanych	Liczba kontroli zrealizowanych	Przyczyny braku realizacji kontroli planowanych		
			Zaprzestanie lub zawieszenie prowadzenia działalności przez podmioty	Niewystarczające zasoby k adrowe	Konieczność wykonania kontroli nieplanowanych
PIW Jarosław	400	400			

Tabela 2

JEDNOSTKA	KONTROLE POZAPLANOWE
PIW Jarosław	11

Wyniki kontroli urzędowych w obszarze ochrony zdrowia zwierząt

Tabela 3

L.P	RODZAJE STWIERDZONYCH NARUSZEŃ(<i>proszę wymienić poszczególne kategorie</i>)	LICZBA PODMIOTÓW			DZIAŁANIA PODJĘTE W WYNIKU PRZEPROWADZONE J KONTROLI (liczba)		
		Łącznie	Podmioty, w których dany rodzaj naruszenia stwierdzono 1 raz w roku objętym sprawozdaniem	Podmioty, w których dany rodzaj naruszenia stwierdzono kilkakrotnie w roku objętym sprawozdaniem	Decyzja administracyjna	Karypieniężne	Skierowanie do organów ścigania
1	Brak wydzielonego miejsca do przechowywania środków dezynfekcyjnych, brak zabezpieczenia przed dostępem osób niepowołanych	0					
2	Brak środków dezynfekcyjnych w ilości niezbędnej do przeprowadzania bieżącej dezynfekcji	0					
3	Brak wydzielonego miejsca do składowania obornika	0					
4	Brak właściwego miejsca do przetrzymywania produktów leczniczych weterynaryjnych, brak zabezpieczenia przed dostępem osób niepowołanych	0					
5	Brak mat dezynfekcyjnych w liczbie zapewniającej zabezpieczenie wejść i wjazdów do gospodarstwa w przypadku wystąpienia zagrożenia epizootycznego	0					
6	Brak zabezpieczenia budynków przed dostępem zwierząt innych niż utrzymywane w gospodarstwie	0					
7	Brak tablic ostrzegawczych z napisem „Osobom nieupoważnionym wstęp wzbroniony” przy wejściach do budynków, w których utrzymywane są zwierzęta	0					
8	Brak odpowiedniej czystości budynków	0					
9	Brak szczepienia psów przeciwko wściekliznie	12	12				

10.	Naruszenie przepisów dotyczących zasad wprowadzania zwierząt lub produktów ze zwierząt na rynek	0					
11	Podjęcie podejrzeń chorób zakaźnych zwierząt	0					
12	Kupno/sprzedaż świń bez wymaganego świadectwa	0					
13	Kupno/sprzedaż świń nieoznakowanych	0					

*Ad. 9 Nałożono 12 mandatów na sumę 850 zł

W wyniku stwierdzenia naruszenia prawodawstwa weterynaryjnego nałożonych zostało mandatów karnych na sumę 850zł.

Liczba wykonanych badań monitoringowych (kontrolnych) w kierunku poszczególnych jednostek chorobowych

Tabela 4

Nazwa choroby	Gatunek	Liczba przebadanych stad	Liczba przebadanych zwierząt
Pryszczycza	Bydło	10	10
	Świnie	-	-
Choroba pęcherzykowa świń	Świnie	10	10
Klasyczny pomór rświń	Świnie	26	59
	Dziki	-	70
TSE (BSE/Scrapie)	Bydło	38	38
	Owce	9	12
	Kozy	4	5
Gruźlica bydła	Bydło	94	406
Bruceleza bydła	Bydło	94	127
Bruceleza kóz i owiec	Owce i kozy	2	32
Enzootyczna białaczka bydła	Bydło	94	127
Wścieklizna lisów wolnożyjących	Lisy	x	38
Choroba niebieskiego języka	Bydło	4	24
	Owce	4	4

IBR/IPV	Bydło	3	14
Gorączka Q	Bydło	3	14
	Owceikozy	3	14

W 2017 r. na terytorium województwa wystąpiły następujące choroby zakaźne zwierząt podlegające obowiązkowi zwalczania*:

Tabela 5

NAZWA CHOROBY	LICZBA OGNISK	LICZBA CHORYCH LUB ZAKAŻONYCH** ZWIERZĄT (w sztukach, jeżeli nie wskazano inaczej)	GATUNEK
wścieklizna	1	1	Kot bezdomny

*-Wykaz chorób został określony w załączniku II do ustawy z dnia 11 marca 2004 r. o ochronie zdrowia zwierząt oraz zwalczaniu chorób zakaźnych zwierząt

** - w zależności od choroby

W 2017 r. na terytorium województwa wystąpiły następujące choroby zakaźne zwierząt podlegające obowiązkowi rejestracji*:

Tabela 6

NAZWA CHOROBY	LICZBA OGNISK	LICZBA CHORYCH LUB ZAKAŻONYCH** ZWIERZĄT (w sztukach, jeżeli nie wskazano inaczej)	GATUNEK
warroza	32	1108	Pszczoła miodna
włośnica	1	1	Dzik

*-Wykaz chorób został określony w załączniku III do ustawy z dnia 11 marca 2004 r. o ochronie zdrowia zwierząt oraz zwalczaniu chorób zakaźnych zwierząt

** - w zależności od choroby

W celu likwidacji wścieklizny u lisów wolno żyjących, corocznie wojewódzcy lekarze weterynarii przeprowadzają akcje szczepień tych zwierząt przeciwko wściekliznie na terenie administrowanych przez nich województw. Podczas szczepienia lisów w roku 2017 na terenie województwa podkarpackiego, powiat Jarosław przeprowadzono 3 akcje (wiosenna, jesienna, dodatkowa) szczepienia lisów wolno żyjących. Wyłożono następującą liczbę dawek szczepionki:

Tabela 7

	Całkowita liczba dawek szczepionki	Liczba dawek szczepionki/km ²
Akcja wiosenna	440 ^{a)}	36/km ²
Akcja jesienna	440 ^{b)}	35/km ²
Akcja dodatkowa	440 ^{c)}	37/km ²

^{a)}w tym 440 dawek otrzymano bezpłatnie;

^{b)}w tym 440 dawek otrzymano bezpłatnie.

^{c)}w tym 440 dawek otrzymano bezpłatnie.

2. Nadzór nad identyfikacją i rejestracją zwierząt

Sprawując nadzór w zakresie identyfikacji i rejestracji zwierząt organy Inspekcji Weterynaryjnej:

1) mają w szczególności prawo do bezpośredniego dostępu do danych zawartych w rejestrze prowadzonym przez Polski Związek Hodowców Koni, Polskie Towarzystwo Kuce Szetlandzkie w Imnie, Stowarzyszenie Hodowców i Użytkowników Kłusaków, Polski Związek Hodowców i Przyjaciół Wschodniopruskiego Konia Pochodzenia Trakeńskiego w Polsce oraz Polski Klub Wyścigów Konnych, dotyczących zwierząt z rodziny koniowatych, jak również do danych zawartych w rejestrze prowadzonym przez Agencję Restrukturyzacji i Modernizacji Rolnictwa, dotyczącym zwierząt gospodarskich oznakowanych oraz do dokonywania korekt i uzupełnień w Centralnej Bazie Danych Systemu IRZ, a także do wprowadzania do rejestru zwierząt gospodarskich oznakowanych informacji o statusie epizootycznym siedzib stad;

2) przeprowadzają kontrole na miejscu w siedzibie stada, w zakresie oznakowania i rejestracji zwierząt, w szczególności wypełniania obowiązku prowadzenia księgi rejestracji i wyposażenia bydła oraz koniowatych w paszporty;

3) wojewódzki lekarz weterynarii właściwy ze względu na siedzibę podmiotu prowadzącego rejestr koniowatych może przeprowadzać kontrole w miejscu prowadzenia działalności przez Polski Związek Hodowców Koni, Polskie Towarzystwo Kuce Szetlandzkie w Imnie, Stowarzyszenie Hodowców i Użytkowników Kłusaków, Polski Związek Hodowców i

Przyjaciół Wschodniopruskiego Konia Pochodzenia Trakeńskiego w Polsce oraz Polski Klub Wścigów Konnych w zakresie prowadzenia zgodnie z przepisami prawa rejestrów koniowatych.

Zgodnie z rozporządzeniem Komisji (WE) nr 1082/2003 z dnia 23 czerwca 2003 r. ustanawiającym szczegółowe zasady w celu wykonania rozporządzenia (WE) nr 1760/2000 Parlamentu Europejskiego i Rady w zakresie minimalnego poziomu kontroli przeprowadzanych w ramach systemu identyfikacji i rejestracji bydła Inspekcja Weterynaryjna przeprowadza każdego roku kontrole 3% siedzib stad bydła w skali kraju.

Raport z kontroli identyfikacji i rejestracji w siedzibach stad zwierząt z gatunku bydło przeprowadzonych w 2017r.

Tabela 8

1. Ogólne informacje o zwierzętach i kontrolach	
Łączna liczba siedzib stad zarejestrowanych na terytorium Polski na początku okresu sprawozdawczego	
Łączna liczba objętych kontrolą siedzib stad siedzib stad w okresie sprawozdawczym	28
Łączna liczba zwierząt według stanu rejestracji na terytorium Polski na początku okresu sprawozdawczego	
Łączna liczba zwierząt objętych kontrolą w okresie sprawozdawczym	120

2. Niezgodność z rozporządzeniem (WE) nr 1760/2000.	
Siedziby stad, w których stwierdzono niezgodność	1

3. Sankcje nałożone zgodnie z rozporządzeniem Komisji (WE) nr 494/98	Zwierzęta objęte sankcjami	Siedziby stad objęte sankcjami
Ograniczenia przewozu pojedynczych zwierząt	0	0
Ograniczenia przewozu wszystkich zwierząt z danej siedziby stada	0	0
Zabicie zwierząt	0	0

Raport z kontroli identyfikacji i rejestracji w siedzibach stad zwierząt z gatunków owce i kozy przeprowadzonych w 2017r.

Zgodnie z rozporządzeniem Komisji (WE) nr 1505/2006 z dnia 11 października 2006 r. wdrażającym rozporządzenie Rady (WE) nr 21/2004 w zakresie minimalnego poziomu kontroli prowadzonych w związku z identyfikacją i rejestrowaniem owiec i kóz, Inspekcja Weterynaryjna przeprowadza kontrole 3% siedzib stad owiec i kóz oraz 5% pogłowia zwierząt z ww. gatunków każdego roku w skali kraju.

Tabela 9

1. Ogólne informacje o siedzibach stad, zwierzętach i kontrolach	
Łączna liczba siedzib stad zarejestrowanych na terytorium Polski na początku roku okresu sprawozdawczego	
Łączna liczba objętych kontrolą siedzib stad w roku okresu sprawozdawczego	3
Łączna liczba zwierząt zarejestrowanych na terytorium Polski na początku roku okresu sprawozdawczego	
Łączna liczba objętych kontrolą zwierząt w siedzibach stad w okresie sprawozdawczym	172

2. Stwierdzone niezgodności.	
Liczba siedzib stad, w których stwierdzono niezgodność	0

3. Nałożone kary	
Liczba siedzib stad, na które nałożono kary	0

Realizacja kontroli urzędowych w obszarze identyfikacji i rejestracji zwierząt (bydło, owce, kozy, świnie, konie)

Tabela 10

JEDNOSTKA IW	KONTROLE PLANOWANE					
	Liczba kontroli planowanych	Liczba kontroli realizowanych	Przyczyny braku realizacji kontroli planowanych			
			Zaprzestanie lub zawieszenie prowadzenia działalności przez podmioty	Niewystarczające zasoby kadrowe	Konieczność wykonania kontroli nieplanowanych	Konieczność wykonywania dodatkowych zadań
Powiat Jarosław	34	34	0	0	0	0

JEDNOSTKA IW	KONTROLE POZAPLANOWE (Liczba przeprowadzonych kontroli)
Powiat Jarosław	4

3. Nadzór nad ochroną zwierząt

Ważnym elementem działalności i realizacji przez Inspekcję Weterynaryjną zadań ustawowych jest prowadzony przez nią nadzór nad przestrzeganiem przepisów o ochronie zwierząt.

Inspekcja Weterynaryjna na mocy ustawy z dnia 21 sierpnia 1997 r. o ochronie zwierząt pełni nadzór nad przestrzeganiem ww. przepisów w odniesieniu do wszystkich miejsc przebywania zwierząt. Regularnym kontrolom podlegają podmioty prowadzące działalność nadzorowaną w rozumieniu ustawy z dnia 11 marca 2004 r. o ochronie zdrowia zwierząt oraz zwalczaniu chorób zakaźnych zwierząt., natomiast pozostałe miejsca utrzymania zwierząt podlegają kontrolom doraźnym.

Inspekcja Weterynaryjna kontroluje gospodarstwa utrzymujące zwierzęta, sprawdzając przestrzeganie przepisów o ochronie zwierząt, ze szczególnym uwzględnieniem gospodarstw utrzymujących świnie, cielęta i kury nieśne.

Raport z kontroli gospodarstw utrzymujących zwierzęta gospodarskie

Tabela 11

System utrzymania	Kurynioski				Cielęta	Świnie	Brojlery
	Wolny wybieg	Ściółka	Kl. Wzbogacone	Kl. niewzbogacone			
Liczbagospodarstw	3	5	8	-			
Liczbaskontrolowanych gospodarstw	2	6	9	-			
Liczba gospodarstw w których stwierdzono nieprawidłowości	0	0	0	0			
Liczbastwierdzonychnieprawidłowości dotyczących:							
personelu							
dozoruwłaścicielskiego							
prowadzeniarejestrów							
swobodyruchu							
wystarczającejprzestrzeni							
budynkówpomieszczeń							
minimalnegooświetlenia							
powierzchnipodłogi							
materiałumanipulacyjnygo							
sprzętu							
paszy, wodyi innych							
poziomuhemoglobiny							
paszybogatej we włókno							
okaleczeń							
metochowu							
Suma stwierdzonychnieprawidłowości							

	Bydło z wyjątkami	Owce	Kozy	Kury z wyjątkami niosek brojlerów	Ptaki bezgrzebieniowe	Kaczki	Gęsi	Zwierzęta futerkowe	Indyki	konie
Liczba gospodarstw	1353	17	18	0	0	0	1	0	0	342
Liczba kontrolowanych gospodarstw	101	4	2	0	0	0	0	0	0	22
Liczba gospodarstw w których stwierdzono nieprawidłowości										
Liczba stwierdzonych nieprawidłowości dotyczących:										
personelu										
dozoru właścicielskiego										
prowadzenia rejestrów										
swobody ruchu										
budynków i pomieszczeń										
sprzętu										
paszy, wody i innych										
okaleceń										
metody chowu										
Suma stwierdzonych nieprawidłowości										

W zakresie nadzoru nad przestrzeganiem przepisów o ochronie zwierząt w transporcie, Inspekcja Weterynaryjna prowadzi rejestry przewoźników oraz środków transportu zatwierdzonych do długotrwałego transportu, a także przeprowadza kontrole załadunku oraz rozładunku zwierząt, podczas transportu drogowego, w miejscach docelowych, w punktach skupu, miejscach wysyłki, punktach kontroli i punktach przeładunku. Kontrole muszą obejmować odpowiednią liczbę zwierząt transportowanych każdego roku.

Roczny raport z kontroli środków transportu wykorzystywanych do przewozu zwierząt pod względem dobrostanu zwierząt.

Rodzaje niedyskryminujących kontroli przeprowadzonych na podstawie art. 27 ust. 1 rozporządzenia (WE) nr 1/2005.

Tabela 12

Województwo:	Rok:		2017				
	Bydło	Świnie	Owce/kozy	Koniowate	Drób i zającowate	Pozostałe gatunki	
Sekcja A							
Liczba przeprowadzonych kontroli							
1. W miejscu wyjazdu/miejsce przeznaczenia - rzeźni							
1a. W miejscu wyjazdu (gospodarstwo, miejsce gromadzenia) w przypadku przesyłek wprowadzanych do handlu wewnątrzspółnotowego lub wywozu do krajów trzecich				3			3
1b. W rzeźni (miejsce przeznaczenia)		6472					
2. Pozostałe kontrole							
2a. W gospodarstwie (miejsce przeznaczenia)							
2b. W obrocie krajowym (targi, punkty skupu, pokazy, wystawy, konkursy)							
2c. W punktach kontroli oraz miejscach transferowych							
2d. Pozostałe kontrole przeprowadzone samodzielnie lub wspólnie z policją, ITD, strażą graniczną		6			313		
Sekcja B							
Liczba zwierząt, środków transportu oraz dokumentacji, poddanych kontroli							
Liczba zwierząt							
1a. W miejscu wyjazdu (gospodarstwo, miejsce gromadzenia) w przypadku przesyłek wprowadzanych do handlu wewnątrzspółnotowego lub wywozu do krajów trzecich				10			3
1b. W rzeźni (miejsce przeznaczenia)		361729					
2a. W gospodarstwie (miejsce przeznaczenia)							
2b. W obrocie krajowym (targi, punkty skupu, pokazy, wystawy, konkursy)							
2c. Podczas transportu – w punktach kontroli oraz miejscach transferowych							
2d. Podczas transportu – pozostałe kontrole przeprowadzone samodzielnie lub wspólnie z policją, ITD, strażą graniczną		381			1404390		
Liczba środków transportu							
1a. W miejscu wyjazdu (gospodarstwo, miejsce gromadzenia) w przypadku przesyłek wprowadzanych do handlu wewnątrzspółnotowego lub wywozu do krajów trzecich				3			
1b. W rzeźni (miejsce przeznaczenia)		6472					

2a. W gospodarstwie (miejsce przeznaczenia)						
2b. W obrocie krajowym (targi, punkty skupu, pokazy, wystawy, konkursy)						
2c. Podczas transportu – w punktach kontroli oraz miejscach transferowych						
2d. Podczas transportu – pozostałe kontrole przeprowadzone samodzielnie lub wspólnie z policją, ITD, strażą graniczną		381			313	
Liczba skontrolowanej dokumentacji						
1a. W miejscu wyjazdu (gospodarstwo, miejsce gromadzenia) w przypadku przesyłek wprowadzanych do handlu wewnątrzwspólnotowego lub wywozu do krajów trzecich				3		3
1b. W rzeźni (miejsce przeznaczenia)		6472				
2a. W gospodarstwie (miejsce przeznaczenia)						
2b. W obrocie krajowym (targi, punkty skupu, pokazy, wystawy, konkursy)						
2c. Podczas transportu – w punktach kontroli oraz miejscach transferowych						
2d. Podczas transportu – pozostałe kontrole przeprowadzone samodzielnie lub wspólnie z policją, ITD, strażą graniczną		6			313	
3. Po zakończeniu transportu (liczba skontrolowanych dzienników podróży lub wydruków z systemu nawigacji satelitarnej)						

Kategoria i liczba przypadków uchybienia przepisom rozporządzenia (WE) nr 1/2005 wykrytych w trakcie niedyskryminujących kontroli przewidzianych w art. 27 ust. 1 tego rozporządzenia (cz.1)

Tabela 13

Kategoria uchybień	Bydło							Świnie							Owce/kozy							
	1a	1b	2a	2b	2c	2d	3	1a	1b	2a	2b	2c	2d	3	1a	1b	2a	2b	2c	2d	3	
Zdolność zwierząt do transportu																						
Praktyka stosowana w zakresie transportu; przydzielona przestrzeń, wysokość																						
Środki transportu i dodatkowe przepisy dotyczące statków transportujących zwierzęta lub kontenerowców oraz dotyczące długotrwałych przewozów																						
Pojenie i karmienie, czas trwania podróży oraz okresy odpoczynku																						
Dokumentacja																						
Inne uchybienia																						
Łączna liczba uchybień																						

Kategoria i liczba przypadków uchybienia przepisom rozporządzenia (WE) nr 1/2005 wykrytych w trakcie niedyskryminujących kontroli przewidzianych w art. 27 ust. 1 tego rozporządzenia (cz.2)

Tabela 14

Kategoria uchybień	Koniowate							Drób i zającowate							Pozostałe gatunki						
	1a	1b	2a	2b	2c	2d	3	1a	1b	2a	2b	2c	2d	3	1a	1b	2a	2b	2c	2d	3
Zdolność zwierząt do transportu	0	0	0	0	0	0		0	0	0	0	0	0		0	0	0	0	0	0	
Praktyka stosowana w zakresie transportu; przydzielona przestrzeń, wysokość	0	0	0	0	0	0		0	0	0	0	0	0		0	0	0	0	0	0	
Środki transportu i dodatkowe przepisy dotyczące statków transportujących zwierzęta lub kontenerowców oraz dotyczące długotrwałych przewozów	0	0	0	0	0	0		0	0	0	0	0	0		0	0	0	0	0	0	
Pojenie i karmienie, czas trwania podróży oraz okresy odpoczynku	0	0	0	0	0	0	0	0	0	0	0	0	0	0	0	0	0	0	0	0	0
Dokumentacja	0	0	0	0	0	0	0	0	0	0	0	0	0	0	0	0	0	0	0	0	0
Inne uchybienia	0	0	0	0	0	0	0	0	0	0	0	0	0	0	0	0	0	0	0	0	0
Łączna liczba uchybień	0	0	0	0	0	0	0	0	0	0	0	0	0	0	0	0	0	0	0	0	0

Kategoria i liczba działań podjętych przez właściwy organ w następstwie wykrycia przypadków uchybienia przepisom rozporządzenia (WE) nr 1/2005 (cz. 1)

Tabela 15

Podjęte działania	Bydło							Świnie							Owce/kozy						
	1a	1b	2a	2b	2c	2d	3	1a	1b	2a	2b	2c	2d	3	1a	1b	2a	2b	2c	2d	3
A. Nałożonekary	0	0	0	0	0	0	0	0	0	0	0	0	0	0	0	0	0	0	0	0	0
B. Egzekwowanie przepisów i wymiana informacji	0	0	0	0	0	0	0	0	0	0	0	0	0	0	0	0	0	0	0	0	0

Kategoria i liczba działań podjętych przez właściwy organ w następstwie wykrycia przypadków uchybienia przepisom rozporządzenia (WE) nr 1/2005 (cz. 2)

Podjęte działania	Koniowate							Dróbizajacowate							Pozostałe gatunki						
	1a	1b	2a	2b	2c	2d	3	1a	1b	2a	2b	2c	2d	3	1a	1b	2a	2b	2c	2d	3
A. Nałożonekary	0	0	0	0	0	0	0	0	0	0	0	0	0	0	0	0	0	0	0	0	0
B. Egzekwowanie przepisów i wymiana informacji	0	0	0	0	0	0	0	0	0	0	0	0	0	0	0	0	0	0	0	0	0

Powiatowi lekarze weterynarii przeprowadzili łącznie w omawianym okresie 4 kontrole rzeźni bydła, świń, owiec, kóz i domowych zwierząt jednokopytnych oraz 0 kontroli rzeźni drobiu pod względem dobrostanu zwierząt. W trakcie kontroli uchybienia stwierdzone zostały w 0 podmiotach, w tym w 0 przypadkach dotyczących rzeźni bydła, świń, owiec, kóz i domowych zwierząt oraz w 0 przypadkach dotyczących rzeźni drobiu.

Roczny raport z kontroli rzeźni pod względem dobrostanu zwierząt

Tabela 16

Okres sprawozdawczy:		2017						
Liczba zatwierdzonych rzeźni na terytorium kraju:				3				
Liczba skontrolowanych rzeźni na terytorium kraju:				2				
Liczba kontroli przeprowadzanych na terytorium kraju::				4				
Liczba rzeźni, w których stwierdzono nieprawidłowości na terytorium kraju::				0				
Liczba rzeźni na terenie województwa, w których stwierdzono ponownie te same nieprawidłowości:				0				
Liczba rzeźni poddawanych rekontrolacji, w których stwierdzono nieprawidłowości na terytorium kraju::				0				
Lp.	Rodzaj stwierdzonej nieprawidłowości (należy wpisać numer wraz z pełnym brzmieniem pozycji z listy kontrolnej SPIWET)	Liczba rzeźni, w których stwierdzono nieprawidłowość **	Liczba rzeźni, w których stwierdzono ponownie tą samą nieprawidłowość	Działania podjęte w związku ze stwierdzeniem nieprawidłowości (wymienić***)				Liczba rzeźni rekontrolowanych, w których stwierdzono nieprawidłowości ****
				decyzja	zalecenia	karanie	wstrzymanie uboju	
I. CZĘŚĆ OGÓLNA								
Ustawa z dnia 21 sierpnia 1997 roku o ochronie zwierząt								
1.								
2.								
II. CZĘŚĆ SZCZEGÓŁOWA								
Rozporządzenie Rady (WE) Nr 1099/2009 z dnia 24 września 2009 r. w sprawie ochrony zwierząt podczas ich uśmiercania 0								
1.	II. CZĘŚĆ SZCZEGÓŁOWA pkt 2							

	"W zakładzie opracowano właściwe standardowe procedury operacyjne (art. 6)"							
2.	II. CZĘŚĆ SZCZEGÓŁOWA pkt 18 "Podłoże wykonane i utrzymywane jest tak, aby minimalizować ryzyko potknięcia, upadku lub okaleczenia nóg zwierząt (RR 1099/2009 Załącznik II pkt. 2,5)"							
	II. CZĘŚĆ SZCZEGÓŁOWA pkt 39 "Urządzenia używane do unieruchamiania zwierząt są konserwowane i kontrolowane zgodnie z instrukcjami producentów przez osoby przeszkolone specjalnie w tym celu. (RR 1099/2009 art. 9 ust.1)"							
	II. CZĘŚĆ SZCZEGÓŁOWA pkt 49 "Urządzenia używane do ogłuszania zwierząt są konserwowane i kontrolowane zgodnie z instrukcjami producentów przez osoby przeszkolone specjalnie w tym celu. (RR 1099/2009 art. 9 ust.1)"							
Ogólna liczba wydanych decyzji administracyjnych					0			
Ogólna liczba wniosków o ukaranie					0			
Liczba powiatowych inspektoratów weterynarii (PIW) skontrolowanych przez Wojewódzkiego Lekarza Weterynarii (WLW) w zakresie nadzoru nad dobrostanem w rzeźni					0			
Liczba podmiotów (rzeźni) wizytowanych przez WLW w związku z nadzorem nad PIW					0			
Liczba podmiotów (rzeźni), w przypadku których ocena WLW nie była zgodna z oceną PIW					0			

Wyniki kontroli urzędowych w schroniskach dla zwierząt

Tabela 17

Rodzaj stwierdzonej nieprawidłowości	Liczba schronisk, w których stwierdzono nieprawidłowości	Liczba schronisk dla których zostały wydane decyzje administracyjne		
		Nieprawidłowości/wstrzymanie przyjmowania nowych zwierząt	Wykreślenie z rejestru	Zgłoszenie do organów właściwych
Zwierzętom nie zapewniono minimalnych warunków utrzymania (ochrona przed niekorzystnymi warunkami, legowisko, dostęp do wody i karmy, nadmierne zagęszczenie zwierząt)				
Brak wydzielonych odpowiednich pomieszczeń w schronisku				
Zły stan techniczny i sanitarny pomieszczeń				
Brak pieca do spalania zwłok lub chłodni do przetrzymywania zwłok				
Niewłaściwie prowadzona ewidencja lub dokumentacja				
Niedostateczny sposób realizacji opieki lekarsko-weterynaryjnej przez schronisko (kastrowanie, sterylizacja, szczepienia)				
Inne				

4. Bezpieczność pochodzenia zwierzęcego

Organy Inspekcji Weterynaryjnej odgrywają podstawową rolę w zakresie bezpieczeństwa produktów pochodzenia zwierzęcego. Pozyskiwanie, chów, wytwarzanie, oczyszczanie, ubój, rozbiór, przetwarzanie, pakowanie, przepakowywanie, przechowywanie lub transport to czynności składowe „produkcji”, nad którymi ma nadzór Inspekcja Weterynaryjna. Kontrole urzędowe są konieczne, w celu sprawdzenia, że podmioty działające na rynku spożywczym stosują się do przepisów w zakresie higieny i bezpieczeństwa żywności.

Nadzór nad produkcją żywności pochodzenia zwierzęcego

Tabela 18. Nadzór i stan sanitarny obiektów

Rodzaj obiektu	Liczba obiektów														Liczba spraw rozstrzygniętych decyzjami administracyjnymi, wydanymi:									
	nadzorowanych	skontrolowanych	w których stwierdzono niezgodności w odniesieniu do:												15	16	17	18	19	20	21	22	23	
			wymagań dotyczących pomieszczeń żywnościowych	wymagań dotyczących sprzętu i wyposażenia	zagospodarowania odpadów żywnościowych, UPPZ, w tym SRM	jakości wody	higieny osobistej pracowników i szkoleń	zabezpieczenia przed szkodnikami i ich zwalczania	zachowania łańcucha chłodniczego	obróbki cieplnej	wymagań dla opakowań i materiałów opakowaniowych	traceability i znakowania	systemu HACCP	specyficznym wymaganiach określonych 853/2004										zgodnie z art. 54 ust.2 lit. a rozp. 882/2004 ¹⁾
0	1	2	3	4	5	6	7	8	9	10	11	12	13	14	15	16	17	18	19	20	21	22	23	
Razem (02, 32, 36)	01	226	101										1	1	2	2								18
Razem (03, 08, 11-26, 29-31)	02	21	18										1		2	2								5
Razem (04-07)	03	2	2										1		1									1
Chłodnie składowe wolnostojące (S 0)	04	2	2										1		1									1
Statki chłodnie (S 0)	05																							
Zakłady przepakowywania - niezależne (S 0)	06																							
Rynki hurtowe - z wyłączeniem produktów rybołówstwa (S 0)	07																							
Razem zakłady zatwierdzone, w których funkcjonują działy wymienione w 09 i/lub 10 i/lub 11 i/lub 12 i/lub 13 i/lub 14 i/lub 27 i/lub 28	08	6	5												1	2								4
Zakłady zatwierdzone, w których funkcjonują działy wymienione w 09a i/lub 09b i/lub 09c i/lub 09d i/lub 09e i/lub 09f i/lub 09g	09	3	2												1	2								4

-działy prowadzące ubój zwierząt gospodarskich kopytnych (S I)	09a	3	2																	1		
-działy prowadzące rozbiór mięsa zwierząt gospodarskich kopytnych (S I)	09b	3	2																	1		2
-działy składujące w warunkach chłodniczych (S I)	09c	3	2																	1		1
-działy przetwórstwa mięsa zwierząt gospodarskich kopytnych (S VI)	09d	3	2																	1	2	1
-działy prowadzące produkcję MM i/lub MOM i/lub SWM z mięsa zwierząt gospodarskich kopytnych (S V)	09e	2	2																	1		
-działy prowadzące produkcję tuszyczek i skwarek (S XII)	09f	2	1																	1		
-działy prowadzące obróbkę jelit, pęcherzy i żołądków (S XIII)	09g	1	1																	1		
Zakłady zatwierdzone, w których funkcjonują działy wymienione w 10a i/lub 10b i/lub 10c i/lub 10d i/lub 10e	10																					
-działy prowadzące ubój drobiu i/lub zajęczaków (S II)	10a																					
-działy prowadzące rozbiór mięsa drobiowego i/lub zajęczaków (S II)	10b																					
-działy składujące w warunkach chłodniczych (S II)	10c																					
-działy przetwórstwa mięsa drobiowego i/lub zajęczaków (S VI)	10d																					
-działy prowadzące produkcję MM i/lub MOM i/lub SWM z mięsa drobiowego i/lub zajęczaków (S V)	10e																					
Zakłady zatwierdzone, w których funkcjonują działy wymienione w 11a i/lub 11b i/lub 11c i/lub 11d i/lub 11e i/lub 11f	11																					

-działy prowadzące ubój zwierząt dzikich utrzymywanych w warunkach fermowych (S III)	11a																			
-działy prowadzące rozbiór mięsa zwierząt dzikich utrzymywanych w warunkach fermowych (S III)	11b																			
-działy składujące w warunkach chłodniczych	11c																			
-działy przetwórstwa mięsa zwierząt dzikich utrzymywanych w warunkach fermowych	11d																			
- działy prowadzące produkcję MM i/lub MOM i/lub SWM z mięsa zwierząt dzikich utrzymywanych w warunkach fermowych	11e																			
-działy prowadzące obróbkę jelit, żołądków i pęcherzy zwierząt dzikich utrzymywanych w warunkach fermowych	11f																			
Zakłady zatwierdzone, w których funkcjonują działy wymienione w 12a i/lub 12b i/lub 12c i/lub 12d	12																			
- dział obróbki dziczyzny	12a																			
- działy prowadzące rozbiór dziczyzny (S IV)	12b																			
-działy prowadzące przetwórstwo dziczyzny (S IV)	12c																			
- działy składujące w warunkach chłodniczych (S IV)	12d																			
Zakłady zatwierdzone prowadzące wyłącznie produkcję MM i/lub MOM i/lub SWM (S V)	13																			
Zakłady zatwierdzone prowadzące wyłącznie przetwórstwo mięsa (S VI)	14																			
Zakłady wysyłki - żywe mięczaki dwuskorupowe (S VII)	15																			

Zakłady oczyszczania żywe mięczaki dwuskorupowe (S VII)	16																				
Statki przetwórnice (S VIII)	17																				
Statki zamrażalnie (S VIII)	18																				
Rynki hurtowe i aukcje produktów rybołówstwa (S VIII)	19																				
Zakłady zatwierdzone przetwórstwa produktów rybołówstwa (S VIII)	20																				
Zakłady zatwierdzone przetwórstwa mleka (S IX)	21																				
Punkty odbioru mleka (S IX)	22	5	4																		
Zakłady pakowania jaj (S X)	23	7	6																		
Zakłady produkcji jaj płynnych (S X)	24																				
Zakłady zatwierdzone przetwórstwa jaj (S X)	25																				
Zakłady przetwórcze - żabie udka i ślimaki (S XI)	26	1	1																		
Zakłady zajmujące się wyłącznie tłuszczami zwierzęcymi i skwarkami (S XII)	27																				
Zakłady prowadzące wyłącznie obróbkę jelit i/lub pęcherzy i/lub żołądków (S XIII)	28	3	3																		
Zakłady odbierające surowce lub produkujące żelatynę (S XIV)	29																				
Zakłady odbierające surowce lub produkujące kolagen (S XV)	30																				
Zakłady produkujące wysoko rafinowany siarczan chondroityny, kwas hialuronowy, inne produkty z hydrolizowanych chrząstek, chitozan, glukozamina, podpuszczka, karuk i aminokwasy (S XVI)	31																				
Razem (33, 34, 35)	32	1	1																		

Zakłady produkujące na rynek krajowy ²⁾ , w których funkcjonują działy 33a lub 33b lub 33c	33																																																								
-działy prowadzące ubój zwierząt gospodarskich kopytnych	33a																																																								
-działy prowadzące rozbiór mięsa zwierząt gospodarskich kopytnych	33b																																																								
-działy prowadzące produkcję MM lub MOM lub SWM z mięsa zwierząt gospodarskich kopytnych	33c																																																								
Zakłady produkujące na rynek krajowy ²⁾ , w których funkcjonują działy 34a lub 34b lub 34c	34	1	1																																																						
-działy prowadzące ubój drobiu	34a																																																								
-działy prowadzące rozbiór mięsa drobiowego i/lub zajęczaków	34b	1	1																																																						
-działy prowadzące produkcję MM i/lub MOM i/lub SWM z mięsa drobiowego i/lub zajęczaków	34c																																																								
Zakłady produkujące na rynek krajowy ²⁾ , w których funkcjonują działy 35a lub 35b lub 35c	35																																																								
-działy prowadzące ubój zwierząt dzikich utrzymywanych w warunkach fermowych	35a																																																								
-działy prowadzące rozbiór mięsa zwierząt dzikich utrzymywanych w warunkach fermowych, z wyłączeniem zajęczaków	35b																																																								

Zakłady będące gospodarstwami, na terenie których dokonuje się uboju zwierząt pochodzących z innych gospodarstw w celu pozyskania mięsa na użytek własny	51																					
Inne	52																					

W powyższych podmiotach przeprowadzono łącznie kontrole. Raport z kontroli stanu sanitarnego obiektów w zakresie higieny produktów pochodzenia zwierzęcego prezentuje poniższa tabela.

Tabela 19

Liczba przeprowadzonych kontroli – postępowanie karne

Wyszczególnienie			Liczba	Kwota - w zł	
0			1	2	
Przeprowadzone kontrole	ogółem	1	445 *	x	
	środków transportu	2	27	x	
	środków transportu o złym stanie sanitarnym	3	0	x	
Kary pieniężne wymierzone w drodze decyzji administracyjnej		4	6	2414,16	
Sprawy skierowane do sądów i prokuratury	Ustawa o bezpieczeństwie żywności i żywienia	5		x	
	Kodeks wykroczeń	6		x	
	Ustawa o produktach pochodzenia zwierzęcego	7		x	
Mandaty karne	Kodeks wykroczeń	art. 110	8		
		art. 111 § 1	9		
		art. 111 § 2	10		
		art. 118 § 1	11		
		art. 118 § 2	12		
	Ustawa o bezpieczeństwie żywności i żywienia	art.100 ust. 1 pkt 1	13		
		art.100 ust. 1 pkt 2	14		
		art.100 ust. 1 pkt 7	15		
		art.100 ust. 1 pkt 8	16		
		art.100 ust. 1 pkt 11	17		
		art. 100 ust. 1 pkt 13	18		
		art. 100 ust. 1 pkt 14	19		
		art. 100 ust. 14 pkt 16	20		

Tabela 20 Wyniki urzędowych badań laboratoryjnych próbek żywności, pobranych w zakładach sektora mięsnego.

Rodzaj żywności/próbek	Liczba zakładów, w których pobrano próbki urzędowe		Liczba przebadanych partii ¹⁾		Liczba bakterii tlenowych		<i>Enterobacteriaceae</i>		<i>Salmonella</i>		<i>Salmonella</i> TyphimuriumEneritidis		<i>E. coli</i>		<i>Listeria</i> monocytogenes		Inne mikroorganizmy ²⁾		Uwagi
	ogółem	liczba zakładów, w których stwierdzono niezgodne wyniki badań	ogółem	w których stwierdzono niezgodne wyniki badań	ogółem przebadanych partii	liczba partii, dla których uzyskano wynik niezgodny	ogółem przebadanych partii	liczba partii, dla których uzyskano wynik niezgodny	ogółem przebadanych partii	liczba partii, dla których uzyskano wynik niezgodny	ogółem przebadanych partii	liczba partii, dla których uzyskano wynik niezgodny	ogółem przebadanych partii	liczba partii, dla których uzyskano wynik niezgodny	ogółem przebadanych partii	liczba partii, dla których uzyskano wynik niezgodny ³⁾	ogółem przebadanych partii	liczba partii, dla których uzyskano wynik niezgodny ³⁾	
Tusze wołowe, baranie, kozie i końskie																			
Tusze wieprzowe	1	0	55	0	0	0	0	0	55	0	0	0	0	0	0	0	0	0	0
Tusze drobiowe ⁴⁾																			
Świeże mięso drobiowe inne niż tusze																			

Komentarz [a1]: Partii a nie parti

Mięso odkostnione mechanicznie ⁵⁾																			
Mięso mielone przeznaczone do spożycia na surowo																			
Mięso mielone przeznaczone do spożycia po obróbce termicznej																			
Surowe wyroby mięsne przeznaczone do spożycia na surowo																			
Surowe wyroby mięsne przeznaczone do spożycia po obróbce termicznej																			
Produkty z mięsa drobiowego																			
Produkty z mięsa innego niż drobiowe	1	0	32	0	16	0	0	0	16	0	0		28	0	16	0	14	0	
Produkty mięsne będące żywnością RTE przeznaczoną dla niemowląt lub specjalnego medycznego przeznaczenia																			
Wytapiane tłuszcze zwierzęce i skwarki																			
Żelatyna i kolagen																			
Próbki środowiskowe	2	0	309	0	80	0	80	0	39	0	0		20	0	90	0	0	0	

1) w przypadku badań środowiskowych, należy wskazać liczbę pobranych próbek

2) w przypadku wykonywania badań w kierunku innych mikroorganizmów, wpisać w kolumnie uwagi ich nazwę

3) na podstawie norm międzynarodowych, informacji naukowych, limitów zakładowych itp.

4) wszystkie tusze drobiowe (nie tylko brojlerów i indyków)

5) dotyczy mięsa odkostnionego mechanicznie wyprodukowanego przy zastosowaniu technik zapewniających nienaruszenie struktury kości oraz z naruszeniem struktury kości

Komentarz [a2]: Wstawiona spacja między wyrazem liczbę a pobranych

Tabela 20a Wyniki urzędowych badań laboratoryjnych próbek żywności, pobranych w zakładach sektora mleczarskiego

Rodzaj żywności/próbek	Liczba zakładów, w których pobrano próbki urzędowe	Liczba przebadanych partii ¹⁾	<i>Listeria monocytogenes</i>	<i>Salmonella</i>	Gronkowce koagulazododatnie	Enterotoksyny gronkowcowe	<i>E. coli</i>	<i>Enterobacteriaceae</i>	<i>Cronobacter</i> (<i>Enterobacter sakazakii</i>)	Przypuszczalne <i>Bacillus Cereus</i>	Inne mikroorganizmy ²⁾	Uwagi
Produkty mleczne będące żywnością RTE przeznaczoną dla niemowląt lub specjalnego medycznego przeznaczenia												

Preparaty w proszku do początkowego i dalszego żywienia niemowląt i żywność dietetyczna w proszku specjalnego przeznaczenia medycznego dla niemowląt do 6 m-cy																						
Produkty mleczne inne niż wymienione powyżej																						
Próbki środowiskowe																						

1) w przypadku badań środowiskowych, należy wskazać liczbę pobranych próbek.

2) w przypadku wykonywania badań w kierunku innych mikroorganizmów, wpisać w kolumnie uwagi ich nazwę.

3) na podstawie norm międzynarodowych, informacji naukowych, limitów zakładowych itp.

Tabela 20b Wyniki urzędowych badań laboratoryjnych próbek surowego mleka, pobranych w przedsiębiorstwach sektora mleczarskiego

Rodzaj żywności/próbek	Liczba przedsiębiorstw (zakładów/gospodarstw), w których pobrano próbki urzędowe		Liczba przebadanych próbek ⁴⁾		Liczba komórek somatycznych/ml		Liczba bakterii w 30 ⁰ C/ml		Inne mikroorganizmy ²⁾		Uwagi
	ogółem	liczba przedsiębiorstw, w których stwierdzono niezgodne wyniki badań ¹⁾	ogółem	liczba próbek, dla których uzyskano niezgodne wyniki badań ¹⁾	ogółem	liczba próbek, dla których uzyskano niezgodne wyniki badań ¹⁾	ogółem	liczba próbek, dla których uzyskano niezgodne wyniki badań ¹⁾	ogółem	liczba próbek, dla których uzyskano niezgodne wyniki badań ¹⁾	
Surowe mleko krowie											
Surowe mleko innych gatunków zwierząt											
Surowe mleko innych gatunków zwierząt, przeznaczone do produkcji bez obróbki termicznej											

1) na cele tej statystyki przyjmujemy za wynik niezgodny:

a) dla gospodarstwa, wynik pojedynczej próbki surowego mleka:

- w przypadku surowego mleka krowiego liczba bakterii w 30°C powyżej 100 000/ ml, liczba komórek somatycznych powyżej 400 000/ ml,

- w przypadku surowego mleka pochodzącego od innych gatunków liczba bakterii w 30° C powyżej 1 500 000/ml,

- w przypadku surowego mleka pochodzącego od innych gatunków przeznaczonego do produkcji produktów w procesie nie wymagającym obróbki termicznej - liczba bakterii w 30° C powyżej 500 000/ml,

b) dla zakładu, wynik pojedynczej próbki surowego mleka:

- w przypadku surowego mleka krowiego liczba bakterii w 30°C powyżej 300 000/ ml,

- w przypadku surowego mleka krowiego liczba somatycznych powyżej 400 000/ ml,

2) w przypadku wykonywania badań w kierunku innych mikroorganizmów, wpisać w kolumnie uwagi ich nazwę,

3) na podstawie norm międzynarodowych, informacji naukowych, limitów zakładowych itp.

4) liczba faktycznie przebadanych próbek niezależnie od kierunków badania (np. jedna próbka jednocześnie badana w dwóch kierunkach OLD i LKS - w tej kolumnie jest to jedna próbka; wystarczy niezgodny wynik badania w jednym kierunku, aby uznać próbkę za niezgodną)

Tabela20c Wyniki urzędowych badań laboratoryjnych próbek żywności, pobranych w zakładach sektora rybnego.

Rodzaj żywności/próbek	Liczba zakładów, w których pobrano próbki urzędowe		Liczba przebadanych partii ¹⁾		<i>Listeriamonocytogenes</i>		<i>Salmonella</i>		<i>E. coli</i>		Gronkowce koagulazododatnie		Histamina		Inne mikroorganizmy ²⁾		Uwagi
	ogółem	liczba zakładów, w których stwierdzono niezgodne wyniki badań	ogółem	w których stwierdzono niezgodne wyniki badań	ogółem przebadanych partii	liczba partii, dla których uzyskano wynik niezgodny	ogółem przebadanych partii	liczba partii, dla których uzyskano wynik niezgodny	ogółem przebadanych partii	liczba partii, dla których uzyskano wynik niezgodny	ogółem przebadanych partii	liczba partii, dla których uzyskano wynik niezgodny	ogółem przebadanych partii	liczba partii, dla których uzyskano wynik niezgodny	ogółem przebadanych partii	liczba partii, dla których uzyskano wynik niezgodny ³⁾	
Żywe małże oraz żywe szkarłupnie, osłonice i ślimaki morskie																	
Świeże produkty rybołówstwa																	
Gotowane skorupiaki i mięczaki																	
Przetworzone produkty rybołówstwa inne niż gotowane skorupiaki i mięczaki																	
Produkty rybołówstwa będące żywnością RTE przeznaczoną dla niemowląt lub specjalnego medycznego przeznaczenia																	
Próbki środowiskowe																	

Komentarz [a3]: PARTII

1) w przypadku próbek środowiskowych, należy wskazać liczbę pobranych próbek

2) w przypadku wykonywania badań w kierunku innych mikroorganizmów, wpisać w kolumnie uwagi ich nazwę

3) na podstawie norm międzynarodowych, informacji naukowych, kryteriów zakładowych itp.

Tabela 20d Wyniki urzędowych badań laboratoryjnych próbek żywności, pobranych w zakładach sektora jajczarskiego

Rodzaj żywności/próbek	Liczba zakładów, w których pobrano próbki urzędowe		Liczba przebadanych partii ¹⁾		<i>Salmonella</i>		<i>Listeriamonocytogenes</i>		Inne mikroorganizmy ²⁾		Uwagi
	ogółem	liczba zakładów, w których stwierdzono niezgodne wyniki badań	ogółem	w których stwierdzono niezgodne wyniki badań	ogółem przebadanych partii	liczba partii, dla których uzyskano wynik niezgodny	ogółem przebadanych partii	liczba partii, dla których uzyskano wynik niezgodny	ogółem przebadanych partii	liczba partii, dla których uzyskano wynik niezgodny ³⁾	
Produkty jajeczne											
Żywność gotowa do spożycia zawierająca surowe jaja											
Próbki środowiskowe											

1) w przypadku próbek środowiskowych, należy wskazać liczbę pobranych próbek

2) w przypadku wykonywania badań w kierunku innych mikroorganizmów, wpisać w kolumnie uwagi ich nazwę

3) na podstawie norm międzynarodowych, informacji naukowych, kryteriów zakładowych itp..

Tabela 20e Wyniki urzędowych badań laboratoryjnych próbek żywności, pobranych w zakładach sektora żywności złożonej

Rodzaj żywności/próbek	Liczba zakładów, w których pobrano próbki urzędowe		Liczba przebadanych partii ¹⁾		<i>Salmonella</i>		<i>Listeriamonocytogenes</i>		Inne mikroorganizmy ²⁾		Uwagi
	ogółem	liczba zakładów, w których stwierdzono niezgodne wyniki badań	ogółem	w których stwierdzono niezgodne wyniki badań	ogółem przebadanych partii	liczba partii, dla których uzyskano wynik niezgodny	ogółem przebadanych partii	liczba partii, dla których uzyskano wynik niezgodny	ogółem przebadanych partii	liczba partii, dla których uzyskano wynik niezgodny ³⁾	
Żywność złożona											
Próbki środowiskowe											

1) w przypadku próbek środowiskowych, należy wskazać liczbę pobranych próbek

2) w przypadku wykonywania badań w kierunku innych mikroorganizmów, wpisać w kolumnie uwagi ich nazwę

3) na podstawie norm międzynarodowych, informacji naukowych, kryteriów zakładowych itp.

Jednocześnie pod nadzorem Inspekcji Weterynaryjnej znajduje się ubój zwierząt w gospodarstwach z pozyskiwaniem mięsa na potrzeby własne. Poniższa tabela przedstawia dane związane z pełnieniem nadzoru nad takim ubojem w 2017 r.

W kolumnie 4 i 5 należy uwzględnić aktualne dane z RRW-6 dział 1

Tabela 21

Gatunek zwierząt	Liczba ubitych zwierząt*	Liczba zwierząt badanych przed ubojem [†]	Liczba tusz zbadanych poubojowo	Liczba tusz zbadanych w kierunku włośni
Świnie	222		0	222
Cielęta do 6 m-ca życia				
Owce				
Kozy				
Zwierzęta dzikie utrzymywane w warunkach fermowych				
Zwierzęta łowne (z wyłączeniem dzików)				
Dziki	689		0	689
Nutrie				

* Na podstawie informacji zgłaszanej PLW o zamiarze przeprowadzenia uboju w celu produkcji mięsa przeznaczonego na użytek własny.

[†] Dotyczy wyłącznie świń utrzymywanych w gospodarstwie podlegającym ograniczeniom, nakazom lub zakazom, wydanym w związku z wystąpieniem ASF na terytorium RP lub terytorium innego państwa członkowskiego UE lub państwa trzeciego, graniczących z terytorium RP.

5. Nadzór nad paszami, ubocznymi produktami pochodzenia zwierzęcego oraz weterynaryjnymi produktami leczniczymi

Wykaz podmiotów nadzorowanych przez Inspekcję Weterynaryjną w zakresie pasz, ubocznych produktów pochodzenia zwierzęcego oraz weterynaryjnych produktów leczniczych prezentują poniższe tabele

W tym miejscu należy wstawić aktualne RRW 3 dział 1 oraz 1C

Tabela 22

Rodzaj działalności			Liczba podmiotów nadzorowanych		
			2015	2016	2017
Produkcja pasz wprowadzanych do obrotu (wymagająca zatwierdzenia)	ogólna liczba	1	2	1	1
	dla przeżuwaczy	2			
	dla zwierząt gospodarskich innych niż przeżuwające	3	2	1	1
	dla zwierząt domowych	4			
Produkcja pasz wprowadzanych do obrotu (wymagająca rejestracji)	ogólna liczba	5	2	3	3
	dla zwierząt przeżuwających	6	0	1	1
	dla zwierząt gospodarskich innych niż przeżuwające	7	0	1	1
	dla zwierząt domowych	8			
	produkcja materiałów paszowych pozyskanych przy produkcji środków spożywczych (młyny, browary)	9	2	2	2
Produkcja pasz (wymagająca zatwierdzenia) niewprowadzanych do obrotu		10			
Obrót paszami (działalność wymagająca zatwierdzenia)	hurtowy	11			
	detaliczny	12	5	4	4
Obrót paszami (działalność wymagająca zarejestrowania)	hurtowy	13	7	7	7
	detaliczny	14	10	10	9
Wytwarzanie pasz leczniczych	do obrotu	15			
	nieprzeznaczonych do obrotu	16			
Dystrybutorzy pasz leczniczych		17			
Hodowcy zwierząt gospodarskich - żywienie zwierząt przeznaczonych do produkcji żywności (art. 2 rozp. 183/2005)		18	2263	2264	2271
Wytwórcy materiałów paszowych inni niż w wierszu 9		19	362	409	448
Magazynowanie pasz		20	2	2	2
Transport pasz		21	38	43	49
Producenci ekologiczni produkujący pasze na potrzeby własne		22	2	3	3
Obrót produktami leczniczymi weterynaryjnymi	hurtowy	23			

ryjnymi	detaliczny prowadzony w zakładach leczniczych dla zwierząt	24			
	detaliczny prowadzony w placówkach obrotu pozaaptecznego	25			

Liczba osób sprawujących nadzór i biorących udział w urzędowych kontrolach w sektorze paszowym

WIW:

PIWy razem: 1

Liczba osób sprawujących nadzór i biorących udział w urzędowych kontrolach w sektorze farmaceutycznym

WIW:

Tabela 23

Rodzaj działalności c.d.			2015	2016	2017
Przetwarzanie ubocznych produktów pochodzenia zwierzęcego	kategorii 1	1			
	kategorii 2	2			
	kategorii 3	3			
Spalarnie i współspalarnie	ogólna liczba	4			
	kategoria 1	5			
	kategoria 2	6			
	kategoria 3	7			
Zakłady prowadzące czynności pośrednie oraz składowanie ubocznych produktów pochodzenia zwierzęcego (art. 24 ust. 1 lit. (h) oraz lit. (i) rozporządzenia Parlamentu Europejskiego i Rady (WE) nr 1069/2009 z dnia 21.10.2009 r. określające przepisy sanitarne dotyczące produktów ubocznych pochodzenia zwierzęcego, nieprzeznaczonych do spożycia przez ludzi i uchylające rozporządzenie (WE) nr 1774/2002 (rozporządzenie o produktach ubocznych pochodzenia zwierzęcego) (Dz. U. UE L 300 z 14.11.2009, str. 1))	kategoria 1	8	1	2	3
	kategoria 2	9			
	kategoria 3	10			
Składowanie produktów pochodnych	kategorii 1	11			
	kategorii 2	12			
	kategorii 3	13			
Transport ubocznych produktów pochodzenia zwierzęcego	ogólna liczba	14	3	3	3
	kategoria 1	15			
	kategoria 2	16	1	0	0

	katgoria 3	17	2	3	3
Szczególne cele paszowe (art. 18 rozp. 1069/2009)	stosowaniekategorii 1	18			
	stosowaniekategorii 2	19			
	stosowaniekategorii 3	20			
Produkcja karmy dla zwierząt domowych (art. 24 ust. 1 lit. e rozp. 1069/2009)		21	1	1	1
Zakłady prowadzące działalność techniczną na ubocznych produktach pochodzenia zwierzęcego i produktach pochodnych do celów poza łańcuchem paszowym		22	1	1	1
Kompostownie i wytwórnie biogazu		23			
Podmioty stosujące polepszacze gleby i nawozy organiczne		24			
Grzebowiska		25			
Pośrednicy w handlu nie posiadający magazynów		26			
Inne podmioty zarejestrowane		27	3	3	3

Liczba osób sprawujących nadzór i biorących udział w urzędowych kontrolach w sektorze utylizacyjnym

WIW:

PIWy razem: 2

Stwierdzone naruszenia podczas urzędowych kontroli i podjęte działania administracyjne i karne.

Wyniki kontroli urzędowych w sektorze paszowym w 2017 roku

Tabela 24

Stwierdzone naruszenia w zakresie:	Liczba podmiotów kontrolowanych	Liczba przeprowadzonych kontroli	Liczba stwierdzonych naruszeń	Działania podjęte w wyniku przeprowadzonej kontroli				
				administracyjnych wydawanych/wyegzekwowanych	Grzywna w drodze mandatu karnego – ilość/kwota	organów ścigania – przyjętych/odrzuconych.	Zalecenie usunięcia uchybień w określonym terminie	Inne
kontroli pomieszczeń i wyposażenia, w tym ocena stanu sanitarnego i porządkowego pomieszczeń i wyposażenia: stan urządzeń, ich czyszczenie, dezynfekcja, szatnie i sanitariaty, ubytki ścian i posadzek, itp.	66	71	6	0	0	0	6	0
kontroli systemu HACCP oraz procedur i programów wstępnych	17	21	4	0	0	0	4	0
kontroli jakości i produkcji: badania właścicielskie surowców i produktów, przestrzeganie temperatur, ciśnienia itp., zapisy w punktach kontrolnych	5	6	0	0	0	0	0	0
personelu obsługującego zakład produkcyjny: ubrania ochronne, zachowanie się personelu podczas pracy, znajomość instrukcji stanowiskowych	5	5	0	0	0	0	0	0
przechowywania i transportu	69	72	0	0	0	0	0	0
procedur reklamacji i wycofania produktu, w tym postępowanie z produktem wycofanym z rynku	16	17	1	0	0	0	1	0
produkcji i dystrybucji pasz leczniczych (kontroluje WIW)								
stosowania pasz leczniczych (kontroluje PIW)	0	0	0	0	0	0	0	0
oznakowania pasz	15	18	3	0	0	0	2	1
prowadzenia dokumentacji	84	91	2	0	0	0	2	0
Inne	10	10	0	0	0	0	0	0
Ogółem	84	98	16	0	0	0	15	1

*z wyjątkiem nieprawidłowości w prowadzeniu dokumentacji

Wyniku kontroli urzędowych w sektorze utylizacyjnym w 2017 roku

Tabela 25

Stwierdzone naruszenia przy:	Liczba podmiotów kontrolowanych	Liczba przeprowadzonych kontroli	Liczba stwierdzonych naruszeń (dziedziny)	Liczba naruszeń - szczegółowo	Działania podjęte w wyniku przeprowadzonej kontroli				
					Liczba decyzji administracyjnych wydawanych/ wyegzekwowanych	Grzywna w drodze mandatu karnego/ Kara pieniężna (ilość/kwota)	Ilość zgłoszeń do organów ścigania – przyjętych/ odrzuconych.	Zalecenie usunięcia uchybień w określonym terminie	Inne
Gromadzeniu, przechowywaniu i zbieraniu UPPZ	6	9	0	0	0	0	0	0	0
0Transportie UPPZ: dopuszczenie środka transportu, jego oznakowanie, oznakowanie kontenerów, mycie i dezynfekcja środków transportu i kontenerów	6	8	0	0	0	0	0	0	0
Przetwarzaniu UPPZ: w tym zachowanie odpowiedniej temperatury i ciśnienia w zależności od metody przetwarzania	1	1	0	0	0	0	0	0	0
Zagospodarowaniu UPPZ: sposób zagospodarowania zgodny z zapisem na dokumentach handlowych	1	1	0	0	0	0	0	0	0
Spalaniu/współpalaniu UPPZ/produktów przetworzonych	0	0	0	0	0	0	0	0	0
Rolniczym wykorzystaniu mączek mięsno - kostnych jako polepszaczy gleby i nawozów organicznych	0	0	0	0	0	0	0	0	0
Kontroli pomieszczeń i wyposażenia w tym ocena stanu sanitarnego i porządkowego pomieszczeń i wyposażenia: stan urządzeń, ich czyszczenie, dezynfekcja, szatnie i sanitariaty, ubytki ścian i posadzek itp.	4	5	0	0	0	0	0	0	0
Kontroli systemu HACCP oraz procedur i programów wstępnych	4	5	0	0	0	0	0	0	0
Prowadzeniu dokumentacji	8	12	0	0	0	0	0	0	0
Inne	1	1	0	0	0	0	0	0	0
Ogółem	10	14	0	0	0	0	0	0	0

Wyniki kontroli urzędowych w sektorze farmaceutycznym w 2017 roku

Podsumowanie wyników kontroli zakładów leczniczych dla zwierząt	Ilość kontroli	ND	NK	NG	WP	P
Obrót						
Dokumenty dotyczące prowadzenia zakładu leczniczego						
Kwalifikacje osoby prowadzącej zakład						
Warunki załadunku i transportowania produktów						
Warunki przechowywania produktów						
Oznakowanie i opakowanie produktów						
Okres ważności produktów						
Obrót i stosowanie produktów leczniczych						
Zakup produktów leczniczych i wyrobów medycznych w hurtowni lub aptece						
Zapewnienie terminów ważności produktów leczniczych znajdujących się na stanie zakładu						
Zapewnienie wymagań jakościowych produktów leczniczych znajdujących się w zakładzie leczniczym						
Dokumentacja obrotu i stosowania produktów leczniczych						
Dokumentacja w odniesieniu do każdej transakcji dotyczącej produktów leczniczych weterynaryjnych wydawanych na receptę						
Prowadzenie dokumentacji obrotu w sposób zgodny z ustalonym wzorem						
Spis kontrolny stanu magazynowego produktów leczniczych weterynaryjnych, wraz z odnotowaniem wszelkich niezgodności						
Prowadzenie dokumentacji lekarsko - weterynaryjnej z wykonywanych zabiegów leczniczych i profilaktycznych oraz stosowanych produktów leczniczych						
Prowadzenie dokumentacji lekarsko - weterynaryjnej w sposób zgodny z ustalonym zakresem i sposobem						
Sposób składania lub przyjmowania reklamacji oraz wycofywania produktów z obrotu						
Umowa na unieszkodliwianie odpadów w rozumieniu przepisów o odpadach						
Kontrola wystawiania recept na produkty lecznicze lub leki recepturowe przeznaczone dla ludzi, które będą stosowane u zwierząt						
Kontrola wystawiania recept na produkty lub leki						
Zgodność danych umieszczonych na receptach z prowadzoną dokumentacją						

Prawidłowość wystawienia recepty						
Recepty na produkty lub leki przeznaczone do stosowania u zwierząt, których tkanki lub produkty mogą być przeznaczone do spożycia przez ludzi, wystawiane są z kopią, która pozostaje u wystawiającego receptę						
Recepty na produkty lub leki zawierające w swym składzie środki odurzające lub substancje psychotropowe wystawiane są z kopią, która pozostaje u wystawiającego receptę						
Kontrola stosowania produktów i leków						
Zasadność stosowania						
Prawidłowość stosowania						
Prawidłowość dokumentacji stosowania						
Prawidłowość ustalenia okresów karencji						
Ogólne podsumowanie wprowadzonych protokołów kontroli						
Działania podjęte po przeprowadzeniu kontroli	Nie	Tak				
Wydanie decyzji administracyjnej						
Skierowanie sprawy do organów ścigania						
Skierowanie sprawy do okręgowej izby lekarsko-weterynaryjnej						
Wydanie zaleceń kontrolnych						
Inne działania						
Podsumowanie wyników kontroli hurtowni farmaceutycznych produktów leczniczych weterynaryjnych	Ilość kontroli	ND	NK	NG	WP	P
Obrót						
I. Stan techniczny i sanitarny lokalu hurtowni farmaceutycznej						
II. Przechowywanie produktów leczniczych weterynaryjnych						
III. Przyjmowanie i wydawanie produktów leczniczych weterynaryjnych						
IV. Załadunek i transport produktów leczniczych weterynaryjnych						
V. Procedury prowadzenia hurtowni						
1. Działalność dystrybucyjna, mająca wpływ na jakość produktów leczniczych						
2. Czynności należące do pracownika przyjmującego i wydającego produkty lecznicze						
3. Produkty lecznicze nieodpowiadające wymaganiom jakościowym, w tym zwrócone lub wycofane z obrotu						
4. Postępowanie z produktami leczniczymi będącymi						

przedmiotem reklamacji							
VI. Obrót wyrobami do diagnostyki in vitro stosowanymi w medycynie weterynaryjnej							
VII. Prowadzenie księżki kontroli							
VIII. Kontrola dokumentacji							
1. Przekazywanie danych dotyczących wielkości obrotu produktami leczniczymi weterynaryjnymi (raporty kwartalne)							
2. Prowadzenie ewidencji dokumentacji w zakresie nabywania i zbywania produktów leczniczych w odniesieniu do każdej transakcji							
3. Przechowywanie dokumentacji							
Ogólne podsumowanie wprowadzonych protokołów kontroli							
Działania podjęte po przeprowadzeniu kontroli	NIE			TAK			
Wydanie decyzji administracyjnej							
Skierowanie sprawy do organów ścigania							
Skierowanie sprawy do okręgowej izby lekarsko-weterynaryjnej							
Wydanie zaleceń pokontrolnych							
Inne działania							
Podsumowanie wyników kontroli podmiotów prowadzących obrót produktami leczniczymi wydawanymi bez przepisu lekarza - OTC	Ilość kontroli	ND	NK	NG	WP	P	
Obrót							
Dokumenty dotyczące prowadzonej działalności							
Wyposażenie lokalu, w którym prowadzony jest obrót							
Wydzielone miejsce do sprzedaży lub przechowywania produktów:							
Wyposażenie miejsca wydzielonego do sprzedaży lub przechowywania produktów:							
a) szafy spedycyjne tylko dla tych produktów							
b) termometry							
c) szafy chłodnicze, w przypadku obowiązku przechowywania tych produktów w temperaturze niższej niż pokojowa							
Warunki przechowywania produktów							
a) Produkty przechowywane w oryginalnych opakowaniach zbiorczych lub jednostkowych							
b) Produkty przechowywane w ustalonych dla nich warunkach i okresie ważności							
Oznakowanie opakowania produktów							

Okres ważności produktów						
Dokument potwierdzający przeprowadzenie spisu kontrolnego stanu magazynowego produktów wraz z odnotowaniem wszelkich niezgodności						
Wydanie decyzji administracyjnej			TAK :		NIE:	
Wydanie zaleceń kontrolnych			TAK :		NIE:	

** Ogółem liczba podmiotów skontrolowanych oraz ogółem działań podjętych w wyniku przeprowadzonej kontroli (ogółem \neq suma

W podmiotach sektora paszowego, utylizacyjnego oraz farmaceutycznego przeprowadzono łącznie **112** kontroli, w tym **98** kontroli w sektorze paszowym, **14** kontroli w sektorze utylizacyjnym i **0** kontroli w sektorze farmaceutycznym. Dodatkowo przeprowadzono **2** kontrole w podmiocie produkującym zanęty i przynęty wędkarskie, stwierdzając 4 niezgodności. Raport z kontroli prezentuje poniższa tabela.

Tabela 27

Raport z kontroli

Wyszczególnienie	Liczba		Kwota - w zł
	0	1	2
Przeprowadzone kontrole ogółem	01	114	
Nalożone mandaty karne	02	0	
Skierowane do sądów i prokuratury przyjęte/odrzucone	03	0	

6. Weterynaryjna kontrola w handlu pomiędzy Polską, a państwami członkowskimi Unii Europejskiej, a także przy eksporcie z Polski do krajów trzecich.

Kontrola weterynaryjna w handlu jest to kontrola zwierząt i produktów pochodzenia zwierzęcego wykonywana w ramach nadzoru nad obrotem nimi pomiędzy poszczególnymi państwami członkowskimi Unii Europejskiej - czyli w ramach wspólnego rynku. Zgodnie z polityką Unii Europejskiej w zakresie swobodnego przepływu zwierząt i produktów pochodzenia zwierzęcego, rynek wewnętrzny obejmuje obszar wszystkich państw członkowskich bez granic wewnętrznych.

W myśl generalnej reguły wzajemnego uznawania wyników kontroli przeprowadzonych przez służby poszczególnych państw członkowskich, przesyłka zwierząt lub produktów pochodzenia zwierzęcego, która została poddana kontroli przeprowadzonej przez organy Inspekcji Weterynaryjnej w sposób zgodny z obowiązującym prawem unijnym, przy wprowadzeniu jej do obrotu na terytorium jednego z krajów członkowskich, może być bez dodatkowej kontroli wprowadzona do obrotu w każdym innym kraju będącym członkiem UE.

W wyniku tak przeprowadzonej kontroli państwo członkowskie musi jednak zagwarantować, iż przesyłki zwierząt i produktów pochodzenia zwierzęcego:

- 1) spełniają wszystkie szczegółowe normy i standardy weterynaryjne określone w przepisach o zdrowiu zwierząt i zwalczaniu chorób zakaźnych zwierząt, w przepisach o organizacji hodowli i rozrodzie zwierząt gospodarskich lub przepisach o bezpieczeństwie zdrowotnym produktów pochodzenia zwierzęcego;
- 2) są oznakowane lub etykietowane oraz zaopatrzone w świadectwo zdrowia lub inny wymagany dokument, który towarzyszy im aż do ostatecznego odbiorcy wskazanego w tym dokumencie;
- 3) pochodzą od podmiotów, które podlegają regularnym kontrolom weterynaryjnym;
- 4) nie pochodzą od podmiotów, ani z terenów lub regionów, które są przedmiotem restrykcji administracyjnych lub środków ochronnych wprowadzonych z powodu podejrzenia lub wystąpienia choroby zakaźnej zwierząt podlegającej obowiązkowi zwalczania;
- 5) będą transportowane w odpowiednich środkach transportu, których stan jest zgodny z zasadami określonymi w prawie unijnym.

Opisane powyżej zasady obowiązują również przy przemieszczaniu zwierząt pomiędzy Państwami Członkowskimi UE a pozostałymi państwami

Europejskiego Obszaru Gospodarczego (EOG) oraz państwami posiadającymi specjalne dwustronne stosunki z UE (np. Szwajcaria).

6.1 Wysłka zwierząt i niejadalnych produktów pochodzenia zwierzęcego z Polski do innych Państw Członkowskich (oraz pozostałych państw stosujących unijne procedury handlowe).

Tabela 28 Liczba zwierząt i przesyłek wysłanych z Polski w ramach handlu w 2017 r.

Państwoprzeznaczenia	BYDŁO		ŚWINIE		OWCE I KOZY		KONIE		DRÓB	
	zwierzęta	przesyłki	zwierzęta	przesyłki	zwierzęta	przesyłki	zwierzęta	przesyłki	zwierzęta	przesyłki
RAZEM:										

Tabela 29 Raport z kontroli przesyłek zwierząt w handlu, wysyłanych z Polski w 2017 r.

1 . Kontrola przesyłek przeznaczonych do handlu	BYDŁO	ŚWINIE	OWCE I KOZY	KONIE	DRÓB
1.1. Liczba przesyłek zwierząt poddanych kontroli w związku z planowaną wysyłką z Polski w ramach handlu.					

1.2. Liczba zwierząt w ww. skontrolowanych przesyłkach.					
2. Zwierzęta/przesyłki niedopuszczone do handlu	BYDŁO	ŚWINIE	OWCE I KOZY	KONIE	DRÓB
2.1. Liczba przesyłek niedopuszczonych do handlu					
2.2. Liczba zwierząt niedopuszczonych do handlu					
3. Zwierzęta/przesyłki wprowadzone do handlu	BYDŁO	ŚWINIE	OWCE I KOZY	KONIE	DRÓB
3.1. Liczba przesyłek zwierząt wysłanych z Polski.					
3.2. Ogólna liczba zwierząt w w/w wysłanych przesyłkach.					

Tabela30 Wykaz państw, do których w 2017r. wysłano materiał biologiczny i jaja wylęgowe (liczba przesyłek).

PAŃSTWO (każde państwo wskazywane odrębnie)	MATERIAŁ BIOLOGICZNY*				JAJA WYLĘGOWE
	BYDŁO	ŚWINIE	OWCE I KOZY	KONIE	
Austria					
Czechy					
Dania					
Holandia					

Niemcy					
Słowacja					
SUMA:					

*oznacz właściwą kategorie materiału biologicznego:

1-nasienie

2-zarodki

3- komórki jajowe

W przypadku wysyłek różnych kategorii materiału biologicznego tego samego gatunku do jednego państwa należy wskazać liczbę przesyłek poszczególnych kategorii w odrębnych wierszach.

6.2 Wysyłka zwierząt i produktów pochodzenia zwierzęcego do Polski z innych Państw Członkowskich (oraz pozostałych państw stosujących unijne procedury handlowe).

Tabela 31

1. Ogólne informacje o zwierzętach i kontrolach	BYDŁO	ŚWINIE	OWCE I KOZY	KONIE	DRÓB
1.1. Liczba przesyłek zwierząt w handlu sprowadzonych do Polski.					
1.2. Liczba zwierząt w w/w przesyłkach sprowadzonych do Polski.					

1.3. Liczba niedyskryminujących kontroli przesyłek sprowadzonych w ramach handlu do Polski.										
1.4. Ogólna liczba zwierząt w w/w skontrolowanych przesyłkach.										
2. Naruszenia stwierdzone w wyniku niedyskryminujących kontroli w handlu	Zwierzęta					Przesyłki				
	BYDŁO	ŚWINIE	OWCE I KOZY	KONIE	DRÓB	BYDŁO	ŚWINIE	OWCE I KOZY	KONIE	DRÓB
2.1. Zwierzęta/przesyłki, których dotyczyły naruszenia stwierdzone podczas kontroli										
3. Nałożone sankcje	Liczba zwierząt, których dotyczyła sankcja					Liczba przesyłek, których dotyczyła sankcja				
	BYDŁO	ŚWINIE	OWCE I KOZY	KONIE	DRÓB	BYDŁO	ŚWINIE	OWCE I KOZY	KONIE	DRÓB
3.1 Restrykcje dotyczące pojedynczych sztuk zwierząt										
3.2. Restrykcje dotyczące wszystkich sztuk zwierząt wchodzących w skład przesyłki										
3.3. Utylizacja zwierząt										
3.4. Ogółem (suma pkt. 3.1-3.3)										

Tabela 32 Wykaz państw, z których w 2017r. wysłano do Polski materiał biologiczny i jaja wylęgowe (liczba przesyłek)

PAŃSTWO (każde państwo wskazywane odrębnie)	MATERIAŁ BIOLOGICZNY*				JAJA WYLĘGOWE
	BYDŁO	ŚWINIE	OWCE I KOZY	KONIE	
Bulgaria					
Czechy					
Francja					
Holandia					
Niemcy					
Słowacja					
Węgry					
Wielka Brytania					
SUMA:					

*oznacz właściwą kategorię materiału biologicznego:

1-nasienie

2-zarodki

3- komórki jajowe

W przypadku wysyłek różnych kategorii materiału biologicznego tego samego gatunku do jednego państwa należy wskazać liczbę przesyłek poszczególnych kategorii w odrębnych wierszach.

Tabela 33 Wysyłka produktów spożywczych pochodzenia zwierzęcego do Polski z innych państw członkowskich UE (oraz pozostałych państw stosujących unijne procedury handlowe)[‡]

1. Ogólne informacje o produktach pochodzenia zwierzęcego i kontrolach	MIĘSO BIAŁE I JEGO PRODUKTY	MIĘSO CZERWONE I JEGO PRODUKTY	MLEKO I PRODUKTY MLECZNE	JAJA I PRODUKTY JAJECZNE	PRODUKTY RYBOŁÓWSTWA, ŚLIMAKI I ŻABIE UDKA	MIÓD I PRODUKTY PSZCZELE	ŻELATYNA I KOLAGEN	OSŁONKI
1.1. Liczba przesyłek skontrolowanych w ramach niedyskryminujących kontroli		63						
1.2. Ogólna waga skontrolowanych produktów (kg)		1093764,87						
2. Naruszenia stwierdzone w wyniku niedyskryminujących kontroli w handlu	MIĘSO BIAŁE I JEGO PRODUKTY	MIĘSO CZERWONE I JEGO PRODUKTY	MLEKO I PRODUKTY MLECZNE	JAJA I PRODUKTY JAJECZNE	PRODUKTY RYBOŁÓWSTWA, ŚLIMAKI I ŻABIE UDKA	MIÓD I PRODUKTY PSZCZELE	ŻELATYNA I KOLAGEN	OSŁONKI
2.1. Liczba przesyłek, których dotyczyły naruszenia stwierdzone podczas niedyskryminujących kontroli		0						

[‡] Na potrzeby niniejszego podpunktu przesyłkę należy rozumieć jako partię produktów spożywczych pochodzenia zwierzęcego wprowadzoną do Polski w ramach unijnych procedur handlowych, zaopatrzoną w dokument handlowy, której ostateczne miejsce przeznaczenia położone jest na terytorium Polski.

2.2. Ogólna waga produktów, których dotyczyły naruszenia			0													
3. Nalożone sankcje	MIĘSO BIAŁE I JEGO PRODUKTY		MIĘSO CZERWONE I JEGO PRODUKTY		MLEKO I PRODUKTY MLECZNE		JAJA I PRODUKTY JAJECZNE		PRODUKTY RYBOŁÓWSTWA, ŚLIMAKI I ŻABIE UDKA		MIÓD I PRODUKTY PSZCZELE		ŻELATYNA I KOLAGEN		OSŁONKI	
	Liczba przesyłek	Waga (kg)	Liczba przesyłek	Waga (kg)	Liczba przesyłek	Waga (kg)	Liczba przesyłek	Waga (kg)	Liczba przesyłek	Waga (kg)	Liczba przesyłek	Waga (kg)	Liczba przesyłek	Waga (kg)	Liczba przesyłek	Waga (kg)
3.1. Zniszczenie produktów																
3.2. Wykorzystanie produktów na inne cele																
3.3. Odesłanie produktów do państwa wysyłki																

6.3. Eksport z Polski do krajów trzecich.

Wykaz skontrolowanych przesyłek zwierząt eksportowanych z Polski do krajów trzecich w 2017 roku.

Tabela 34 Ogólna liczba zwierząt i przesyłek wysłanych z Polski do krajów trzecich w 2017 r.

	BYDŁO	ŚWINIE	OWCE I KOZY	KONIE*	DRÓB
Liczba przesyłek zwierząt wysłanych z Polski do krajów trzecich.					
Ogólna liczba zwierząt w w/w przesyłkach					

*-nie dotyczy przesyłek koni wysłanych na okres czasowy.

Tabela 35 Wykaz państw trzecich, do których w 2017 r. eksportowano zwierzęta rzeźne.

PAŃSTWO (każde państwo wskazywane odrębnie)	BYDŁO		ŚWINIE		OWCE I KOZY		KONIE		DRÓB		INNE (wskazać każdy gatunek odrębnie)	
	Liczba przesyłek	Liczba sztuk	Liczba przesyłek	Liczba sztuk	Liczba przesyłek	Liczba sztuk	Liczba przesyłek	Liczba sztuk	Liczba przesyłek	Liczba sztuk	Liczba przesyłek	Liczba sztuk
SUMA:												

Tabela nr 36 Wykaz państw trzecich, do których w 2017 r. eksportowano zwierzęta hodowlane i użytkowe.

PAŃSTWO (każde państwo wskazywane odrębnie)	BYDŁO		ŚWINIE		OWCE I KOZY		KONIE*		DRÓB**	
	Liczba przesyłek	Liczba sztuk	Liczba przesyłek	Liczba sztuk	Liczba przesyłek	Liczba sztuk	Liczba przesyłek	Liczba sztuk	Liczba przesyłek	Liczba sztuk
Białoruś										
Ukraina										
SUMA:										

*-nie dotyczy przesyłek koni wysłanych na okres czasowy.

** w tym pisklęta jednodniowe

Tabela 37 Wykaz państw trzecich, do których w 2017 r. eksportowano zwierzęta hodowlane i użytkowe inne niż wskazane w tabeli 35 (wskazać gatunek/gatunki).

PAŃSTWO (każde państwo wskazywane odrębnie)	(gatunek)		(gatunek)		(gatunek)		(gatunek)		(gatunek)	
	Liczba przesyłek	Liczba sztuk	Liczba przesyłek	Liczba sztuk	Liczba przesyłek	Liczba sztuk	Liczba przesyłek	Liczba asztuk	Liczba przesyłek	Liczba sztuk
SUMA:										

Tabela 38 Wykaz państw trzecich, do których w 2017 r. wywożono konie na okres czasowy (zawody, występy, stanówka; etc)

PAŃSTWO	KONIE	
	Liczba przesyłek	Liczba sztuk
SUMA:		

Tabela 39 Wykaz państw trzecich, do których w 2017 r. eksportowano materiał biologiczny i jaja wylęgowe (liczba przesyłek).

PAŃSTWO	MATERIAŁ BIOLOGICZNY*				JAJA WYLĘGOWE
	BYDŁO	ŚWINIE	OWCE I KOZY	KONIE	
SUMA:					

*oznacz właściwą kategorię materiału biologicznego:

1-nasienie

2-zarodki

3- komórki jajowe

W przypadku wysyłek różnych kategorii materiału biologicznego tego samego gatunku do jednego państwa należy wskazać liczbę przesyłek poszczególnych kategorii w odrębnych wierszach.

Wykaz państw trzecich, do których w 2017 r. eksportowano produkty pochodzenia zwierzęcego.

Tabela 40 Produkty przeznaczone do spożycia przez ludzi cz. 1

PAŃSTWO	MIĘSO BIAŁE I PRODUKTY Z MIĘSA BIAŁEGO		MIĘSO CZERWONE I PRODUKTY Z MIĘSA CZERWONEGO, Z WYŁĄCZENIEM DZICZYZNY		MLEKO I PRODUKTY MLECZNE	
	Liczba przesyłek	Ilość w tonach	Liczba przesyłek	Ilość w tonach	Liczba przesyłek	Ilość w tonach
Hongkong	1	25	20	508		
Kanada			1	20,5		

Liban			2	1,30		
Stany Zjedn. Ameryki Włącznie z Portoryko PR			36	514,00		
Ukraina			64	1311,666		
Zjedn.Emiraty Arabskie			4	1,00		
Ogółem	1	25,00	127	2 356,47		

Produkty przeznaczone do spożycia przez ludzi cz. 2

PAŃSTWO	JAJA I PRODUKTY JAJECZNE		PRODUKTY RYBOŁÓWSTWA, ŻABIE UDKA I ŚLIMAKI		DZICZYŻNA I PRODUKTY Z DZICZYŻNY	
	Liczba przesyłek	Ilość w tonach	Liczba przesyłek	Ilość w tonach	Liczba przesyłek	Ilość w tonach
Dla każdego państwa oddzielna rubryka						
Ogółem						

Produkty przeznaczone do spożycia przez ludzi cz. 3

PAŃSTWO	ŻELATYNA I KOLAGEN		MIÓD I PRODUKTY PSZCZELE		OSŁONKI	
	Liczba przesyłek	Ilość w tonach	Liczba przesyłek	Ilość w tonach	Liczba przesyłek	Ilość w tonach
Białoruś					4	46,70
Hongkong					15	245,30
Ukraina					34	596,84
Ogółem					53	888,84

Produkty przeznaczone do spożycia przez ludzi cz. 4

PAŃSTWO	PRODUKTY ZŁOŻONE	
	Liczba przesyłek	Ilość w tonach
Dla każdego państwa oddzielna rubryka		
OGÓLEM		

Tabela 41 Produkty nieprzeznaczone do spożycia przez ludzi

PAŃSTWO	PASZE		MĄCZKI MIĘSNO-KOSTNE		SUROWIEC KAT. 3	
	Liczba przesyłek	Ilość w tonach	Liczba przesyłek	Ilość w tonach	Liczba przesyłek	Ilość w tonach
Dla każdego państwa oddzielna rubryka						
Ogółem						

7. Badania laboratoryjne.

W ramach badań laboratoryjnych realizowany był plan badań kontrolnych w kierunku pozostałości chemicznych i biologicznych w tkankach zwierząt żywych, produktach spożywczych pochodzenia zwierzęcego, w paszach i w wodzie przeznaczonej do pojenia zwierząt. Roczne wyniki monitoringu w 2017 roku przedstawia poniższa tabela.

Tabela 42

Lp	Kierunek badania (symbol grupy i nazwa badanego związku)	Gatunek zwierzęcia lub nazwa materiału pobranego do badań	Rodzaj pobranych tkanek (materiału) do badań	Ilość pobranych prób	Miejsce pobrania prób (gospodarstwo, rzeźnia, zakład, punkt)	Laboratorium do którego wysłano próbki	Stwierdzono dodatni wynik badania (nr wyniku badania)	Uwagi
1.	Wykrywanie pałeczek z rodz. Salmonella	śruta sojowa poekstrakcyjna	materiał paszowy	2	wytwórnia pasz	ZHW Krosno		
2.	Wykrywanie pałeczek z rodz. Salmonella	śruta poekstrakcyjna rzepakowa	materiał paszowy	1	wytwórnia pasz	ZHW Krosno		
3.	Wykrywanie pałeczek z rodz. Salmonella	m.p.p. dla krów mlecznych	mieszanka paszowa	1	gospodarstwo	ZHW Krosno		
4.	Wykrywanie pałeczek z rodz. Salmonella	The Best Cat	karma pełnoporcj owa dla kotów	1	wytwórnia karmy	ZHW Krosno		
5.	Wykrywanie pałeczek z rodz. Salmonella	The Best Dog	karma pełnoporcj owa dla psów	1	wytwórnia karmy	ZHW Krosno		
6.	Wykrywanie pałeczek z rodz. Salmonella	The Best Dog junior	karma pełnoporcj owa dla psów	1	wytwórnia karmy	ZHW Krosno		
7.	Wykrywanie pałeczek z rodz. Salmonella	m.p.p. NI400X00 Królik Premium 17%	mieszanka paszowa	1	wytwórnia pasz	ZHW Krosno		

8.	Wykrywanie pałeczek z rodz. Salmonella	Mączka rybna	materiał paszowy	1	wytwórnia pasz	ZHW Krosno		
9.	Wykrywanie przetworzonego białka zwierzęcego (PAP)	m.p.p. dla bydła	mieszanka paszowa	2	gospodarstwo	ZHW Krosno		
10.	Wykrywanie przetworzonego białka zwierzęcego (PAP)	m.p.p. dla trzody chlewnej	mieszanka paszowa	1	gospodarstwo	ZHW Krosno		
11.	Określenie gatunkowości produktów z krwi dla białka z przeżuwaczy oraz wykrywanie niedozwolonego PAP w produktach z krwi	Hemoglobina wieprzowa suszona	materiał paszowy	1	wytwórnia pasz	PIWet PIB Puławy		
12.	Oznaczanie zawartości arsenu	Fosforan jednowapniowy	materiał paszowy	1	wytwórnia pasz	ZHW Katowice		
13.	Oznaczanie obecności/zawartości kokcydiostatykówjonoforowych i nikarbazyny	m.p.p. PD600X00 Kaczka i Gęś, m.p.p. ND400X00 Kaczka i Gęś, m.p.u. PT217X00 Prosięta Provikon Komfort, m.p.u. NT240X00 Prowit L	mieszanka paszowa niedocelowa	5	wytwórnia pasz	ZHW Kraków		
14.	Oznaczanie obecności/zawartości kokcydiostatykówjonoforowych i nikarbazyny	m.p.p. ND649S00 Kurczę, m.p.p. PD420S00 Brojler1, m.p.p. PD548S00 Kurczęta1, m.p.p. PD421S00 Brojler2	mieszanka paszowa docelowa	4	wytwórnia pasz	ZHW Kraków		
15.	Oznaczanie zawartości miktoksyn - zearalenon	kukurydza	materiał paszowy	1	punkt obrotu	ZHW Wrocław		
16.	Wykrywanie substancji przeciwbakteryjnych (antybiotyki, sulfonamidy, chinolony) w paszach	m.p.p. dla tuczników	mieszanka paszowa	1	gospodarstwo	ZHW Krosno		

17.	Oznaczanie zawartości melaminy	śruta sojowa poekstrakcyjna	materiał paszowy	1	wytwórnia pasz	ZHW Kielce		
18.	Badanie zawartości żelaza i manganu	Premiks DKM 0,5%	premiks	1	wytwórnia pasz	ZHW Krosno		
19.	Badanie zawartości cynku	Premiks DKM 0,5%	premiks	1	wytwórnia pasz	ZHW Krosno		
20.	Badanie zawartości miedzi	Premiks Krowa Zima 0,5%	premiks	1	wytwórnia pasz	ZHW Krosno		
21.	Badanie zawartości selenu	PremiksNeopasz z Drób i Króliki 0,9 - 1,3%	premiks	1	wytwórnia pasz	ZHW Katowice		
22.	Badanie zawartości etoksyquinu	m.p.u. mineralna T-285 1% Grower Trzoda	mieszanka paszowa	1	wytwórnia pasz	ZHW Warszawa	P/17/1 084/C HŻ	
23.	Badanie zawartości witaminy A i E	Premiks DKM 0,5%	premiks	1	wytwórnia pasz	ZHW Warszawa	P/17/1 083/C HŻ	
24.	Oznaczanie zawartości podstawowych składników pokarmowych	m.p.p. PT622X00 Tucznik Finisz Optima	mieszanka paszowa	1	wytwórnia pasz	ZHW Krosno		
25.	Oznaczanie zawartości makroelementów (P, Ca, Mg, Na, K)	m.p.u. NB440X00 Dwudziestka	mieszanka paszowa	1	wytwórnia pasz	ZHW Krosno		
26.	Wykrywanie obecności produktów GMO	śruta sojowa poekstrakcyjna	materiał paszowy	1	wytwórnia pasz	ZHW Opole		
27.	Badanie pozostałości opakowań i zanieczyszczeń fizycznych	m.p.p. Indyk IB2 granulata, m.p.p. PT622X00 Tucznik Finisz Optima	mieszanka paszowa	2	wytwórnia pasz	ZHW Opole		
28.	Wykrywanie substancji przeciwbakteryjnych w wodzie wg wytycznych pisma GLW	woda do pojenia trzody chlewnej i brojlerów	woda	10	gospodarstwo	PIWet PIB Puławy		

29.	A 1 Stilbeny, pochodne stilbenów oraz ich sole i estry	świnie	mocz	4	rzeźnia	ZHW Katowice		
30.	A 2 Substancje tyreostatyczne	świnie	mocz	4	rzeźnia	ZHW Katowice		
31.	A3 Sterydy - 19-nortestosteron	świnie	mocz	12	rzeźnia	ZHW Katowice		
32.	A3 Sterydy - Trenbolon	świnie	mocz	4	rzeźnia	ZHW Katowice		
33.	A3 Sterydy - Metylotestosteron	świnie	mocz	4	rzeźnia	ZHW Katowice		
34.	A3 Sterydy - Etynyloestradiol	świnie	mocz	4	rzeźnia	ZHW Katowice		
35.	A3 Sterydy - Octan medroksyprogesteronu Octan megestrolu Octan chlormadinonu	świnie	tkanka tłuszczow a	6	rzeźnia	ZHW Katowice		
36.	A3 Sterydy - Boldenon	świnie	mocz	4	rzeźnia	ZHW Katowice		
37.	A3 Sterydy - Stanzolol	świnie	mocz	1	rzeźnia	ZHW Katowice		
38.	A3 Sterydy - Fenylopropioniannortestosteronu	świnie	sierść	1	rzeźnia	PIWet Puławy		
39	A 4 Laktony kwasu rezorcylowego, w tym zeranol	świnie	mocz	5	rzeźnia	ZHW Katowice		
40	A 5 Beta-agoniści	świnie	wątroba	3	rzeźnia	ZHW Katowice		
41	A 5 Beta-agoniści	świnie	mocz	5	rzeźnia	ZHW Katowice		

42	A 6 Metabolity nitrofuranów: AMOZ, AOZ, SEM, ADH	świnie	mięśnie	4	rzeźnia	ZHW Katowice		Próbka nie przyjęta błąd w kodzie próbki na protokole
43	A 6 Nitroimidazole oraz ich metabolity	świnie	mięśnie	3	rzeźnia	ZHW Katowice		
44	A 6 Chloropromazyna	świnie	nerki	1	rzeźnia	ZHW Katowice		
45	A 6 Chloramfenikol	świnie	mięśnie	15	rzeźnia	ZHW Katowice		
46	B 1 Substancje przeciwbakteryjne	świnie	mięśnie nerki	8	rzeźnia	ZHW Katowice		
47	B 1 antybiotyki i chemioterapeutyki	świnie	mięśnie	2	rzeźnia	ZHW Katowice		
48	B 2 a Leki przeciwwrobacze Makrocycliczne laktony	świnie	wątroba	3	rzeźnia	ZHW Katowice		
49	B 2 a Leki przeciwwrobacze Benzoimidazole	świnie	wątroba	2	rzeźnia	ZHW Katowice		
50	B 2 b Kokcydiostatyki	świnie	wątroba	1	rzeźnia	ZHW Wrocław		
51	B 2 c Pyretroidy	świnie	mięśnie	1	rzeźnia	ZHW Katowice		
52	B 2 d Neuroleptyki	świnie	nerki	2	rzeźnia	ZHW Katowice		
53	B 3 c Metale toksyczne	świnie	mięśnie wątroba	1	rzeźnia	ZHW Katowice		
54	A 1 Stilbeny, pochodne stilbenów oraz ich sole i estry	kurczęta	woda	1	gospodarstwo	ZHW Katowice		

55	A3 Sterydy - nortestosteron	19-	kurczęta	woda	1	gospodarstwo	ZHW Katowice		
56	A3 Sterydy - Trenbolon		kurczęta	woda	1	gospodarstwo	ZHW Katowice		
57	A 6 Chloramfenikol		kurczęta	woda	1	gospodarstwo	ZHW Katowice		
58	B 1 Substancje przeciwbakteryjne		bydło	mleko	1	gospodarstwo	ZHW Katowice		
59	A 6 Chloramfenikol		kura	jaja	1	gospodarstwo	ZHW Katowice		
60	B 1 Substancje przeciwbakteryjne		kura	jaja	1	gospodarstwo	ZHW Katowice		
61	B 1 antybiotyki i chemioterapeutyki		kura	jaja	2	gospodarstwo	ZHW Katowice		
62	B 2 b Kokcydiostatyki		kura	jaja	1	gospodarstwo	PIWet Puławy		
63	B 3 a Pestycydy chloroorganiczne Polichlorowane bifenyle (PCB)		kura	jaja	1	gospodarstwo	ZHW Katowice		
64	A 6 Metabolity nitrofuranów: AMOZ, AOZ, SEM, ADH		pszczoła miodna	miód	4	gospodarstwo	PIWet Puławy	Stwierdzono wynik dodatni i Sprawozdanie z badań nr P/17/4 3608 , dotyczących próbki nr P/17/4 0168 z dnia 18.10. 2017	gospodarstwo wopodejżane

							(kod próbki nadany przez PIW Jarosław 1804/104)	
65	A 6 Nitroimidazole	pszczoła miodna	miód	3	gospodarstwo	PIWet Puławy		
66	B 1 Sulfonamidy	pszczoła miodna	miód	7	gospodarstwo	ZHW Katowice		
67	B 2 c Pyretroidy B 2 f Akarycydy B 3 a Pestycydy chloroorganiczne B 3 b Pestycydy fosforoorganiczne	pszczoła miodna	miód	1	gospodarstwo	PIWet Puławy		
68	B 3 c Metale toksyczne	pszczoła miodna	miód	1	gospodarstwo	PIWet Puławy		
69	A 6 Chloramfenikol	bydło	mięśnie	1	zakład	ZHW Katowice		Pochodzenie Anglia
70	A 6 Metabolity nitrofuranów	świnie	mięśnie	1	zakład	ZHW Katowice		Pochodzenie Hiszpania
71	B 2 e niesterydowe leki przeciwbaczące	świnie	mięśnie	1	zakład	PIWet Puławy		Pochodzenie Dania
72	B 2 c Pyretroidy	świnie	mięśnie	1	zakład	ZHW Katowice		Pochodzenie Hiszpania
73	A 6 nitroimidazole	świnie	mięśnie	1	zakład	ZHW Katowice		Pochodzenie Niemcy
74	A 6 Metabolity nitrofuranów	świnie	mięśnie	1	zakład	ZHW Katowice		Pochodzenie Niemcy

75	Fipronil	kura	jaja	2	gospodarstwo	PIWet Puławy		
----	----------	------	------	---	--------------	-----------------	--	--

7.1 Wykorzystanie systemu CELAB w województwie

W 2017 roku wprowadzono do systemu CELAB następujące dane:

Tabela 43

ZAKRES BADANIA	LICZBA BADAŃ WYKONANYCH W ROKU OBJĘTYM SPRAWOZDANIEM	LICZBA BADAŃ WPROWADZONYCH DO SYSTEMU W ROKU OBJĘTYM SPRAWOZDANIEM	PROCENT BADAŃ WPROWADZONYCH DO SYSTEMU W ROKU OBJĘTYM SPRAWOZDANIEM
0	1	2	3 (2:1)
Środki pożywcze pochodzenia zwierzęcego			
ChOROBY ZWIERZĄT			
Pasze, farmacja, utylizacja			
ŁĄCZNIE			

W przypadku różnicy między liczbą badań wykonanych i wprowadzonych do systemu CELAB, proszę podać przyczyny.

8. Omówienie wyników kontroli w administracji rządowej

Tabela 44 Kontrole w trybie zwykłym dotyczące nadzoru PLW nad ochroną zwierząt zrealizowane przez WIW w 2017 r.

Lp.	Zakres kontroli	Kontrolowany organ IW	Liczba podmiotów/ działalności poddanych weryfikacji
1.			

Tabela 45 Kontrole w trybie uproszczonym dotyczące nadzoru PLW nad ochroną zwierząt zrealizowane przez WIW w 2017 r.

Lp.	Zakres kontroli	Kontrolowany organ IW	Liczba podmiotów/ działalności poddanych weryfikacji
1.			

Tabela 46 Kontrole w trybie zwykłym dotyczące nadzoru PLW nad rejestracją i identyfikacją zwierząt zrealizowane przez WIW w 2017 r.

Lp.	Zakres kontroli	Kontrolowany organ IW	Liczba podmiotów/ działalności poddanych weryfikacji
1.			

Tabela 47 Kontrole w trybie uproszczonym dotyczące nadzoru PLW nad rejestracją i identyfikacją zwierząt zrealizowane przez WIW w 2017 r.

Lp.	Zakres kontroli	Kontrolowany organ IW	Liczba podmiotów/ działalności poddanych weryfikacji
-	-	-	-

Tabela 48 Kontrole w trybie zwykłym dotyczące nadzoru PLW nad bezpieczeństwem żywności pochodzenia zwierzęcego zrealizowane przez WIW w 2017 r.

Lp.	Zakres kontroli	Kontrolowany organ IW	Liczba podmiotów/ działalności poddanych weryfikacji
1			

Tabela 49 Kontrole w trybie uproszczonym dotyczące nadzoru PLW nad bezpieczeństwem żywności pochodzenia zwierzęcego zrealizowane przez WIW w 2017 r.

Lp.	Zakres kontroli	Kontrolowany organ IW	Liczba podmiotów/ działalności poddanych weryfikacji

Tabela 50 Kontrole w trybie zwykłym dotyczące nadzoru PLW nad paszami i ubocznymi produktami pochodzenia zwierzęcego zrealizowane przez WIW w 2017 r.

Lp.	Zakres kontroli	Kontrolowany organ IW	Liczba podmiotów/ działalności poddanych weryfikacji

Tabela 51 Kontrole w trybie uproszczonym dotyczące nadzoru PLW nad paszami i ubocznymi produktami pochodzenia zwierzęcego zrealizowane przez WIW w 201 r.

1			
2			

Tabela 52 Kontrole w trybie zwykłym dotyczące realizacji przez PLW weterynaryjnej kontroli w handlu oraz wywozie zrealizowane przez WIW w 2017 r.

Lp.	Zakres kontroli	Kontrolowany organ IW	Liczba podmiotów/ działalności poddanych weryfikacji
1.			

Część III – Wnioski, plany i założenia na rok następny

1. Wnioski z realizacji zadań w roku objętym sprawozdaniem

2. Realizacja planów i założeń z roku poprzedniego

Informacja o realizacji założeń z roku poprzedniego, zgodnie ze sprawozdaniem z realizacji zadań IW w danym województwie w 2017 roku.

Tabela 1

LP	PROBLEM / ZAGADNIENIE	PLANOWANE DZIAŁANIE	ODPOWIEDZIALNOŚĆ	TERMIN REALIZACJI	SPOSÓB I STAN REALIZACJI

3. Plany i założenia na rok następny

W miejscu tym należy określić główne cele, dążenia, plany na następny rok. Należy starać się o wskazywanie specyficznych działań planowanych do wykonania w roku następnym.

Tabela 2

LP	PROBLEM / ZAGADNIENIE	PLANOWANE DZIAŁANIE	ODPOWIEDZIALNOŚĆ	TERMIN REALIZACJI