



**SPRAWOZDANIE**  
**Z REALIZACJI ZADAŃ**  
**INSPEKCJI WETERYNARYJNEJ**  
**NA TERENIE WOJEWÓDZTWA**  
**W ROKU 2016**

**JAROSŁAW, 2017 rok**

Część I – Ogólne informacje dotyczące Inspekcji Weterynaryjnej .....	5
1. Struktura Inspekcji Weterynaryjnej.....	5
1.1 Podstawowe zmiany w strukturze, w stosunku do roku poprzedniego.....	5
1.2 Zmiany na stanowiskach WLW i PLW w roku objętym sprawozdaniem .....	5
2. Kadry Inspekcji Weterynaryjnej w województwie .....	6
2.1 Etaty w Inspekcji Weterynaryjnej.....	6
2.2 Struktura zatrudnienia w województwie .....	6
2.3 Osoby niebędące pracownikami Inspekcji Weterynaryjnej, wyznaczone do wykonywania określonych czynności .....	10
<b>3. Szkolenia Inspekcji Weterynaryjnej w województwie.....</b>	<b>12</b>
4. Finansowanie Inspekcji Weterynaryjnej w województwie .....	24
Część II – Realizacja zadań Inspekcji Weterynaryjnej na terenie województwa, w roku objętym sprawozdaniem.....	26
1. Nadzór nad ochroną zdrowia zwierząt .....	26
Wyniki kontroli urzędowych w obszarze ochrony zdrowia zwierząt .....	27
2. Nadzór nad identyfikacją i rejestracją zwierząt.....	31
3. Nadzór nad ochroną zwierząt.....	34
4. Bezpieczna żywność pochodzenia zwierzęcego.....	45
5. Nadzór nad paszami, ubocznymi produktami pochodzenia zwierzęcego oraz weterynaryjnymi produktami leczniczymi.....	65
6. Weterynaryjna kontrola w handlu pomiędzy Polską, a państwami członkowskimi Unii Europejskiej, a także przy eksporcie z Polski do krajów trzecich. ....	74
<b>6.1 Wysłka zwierząt i niejadalnych produktów pochodzenia zwierzęcego z Polski do innych Państw Członkowskich (oraz pozostałych państw stosujących unijne procedury handlowe). ....</b>	<b>75</b>
<b>6.2 Wysłka zwierząt i produktów pochodzenia zwierzęcego do Polski z innych Państw Członkowskich (oraz pozostałych państw stosujących unijne procedury handlowe). ....</b>	<b>76</b>
6.3. Eksport z Polski do krajów trzecich. ....	81
7. Badania laboratoryjne.....	85
7.1 Wykorzystanie systemu CELAB w województwie.....	92
8. Omówienie wyników kontroli w administracji rządowej.....	93

Część III – Wnioski, plany i założenia na rok następny.....	95
1. Wnioski z realizacji zadań w roku objętym sprawozdaniem .....	95
2. Realizacja planów i założeń z roku poprzedniego.....	95
3. Plany i założenia na rok następny .....	95

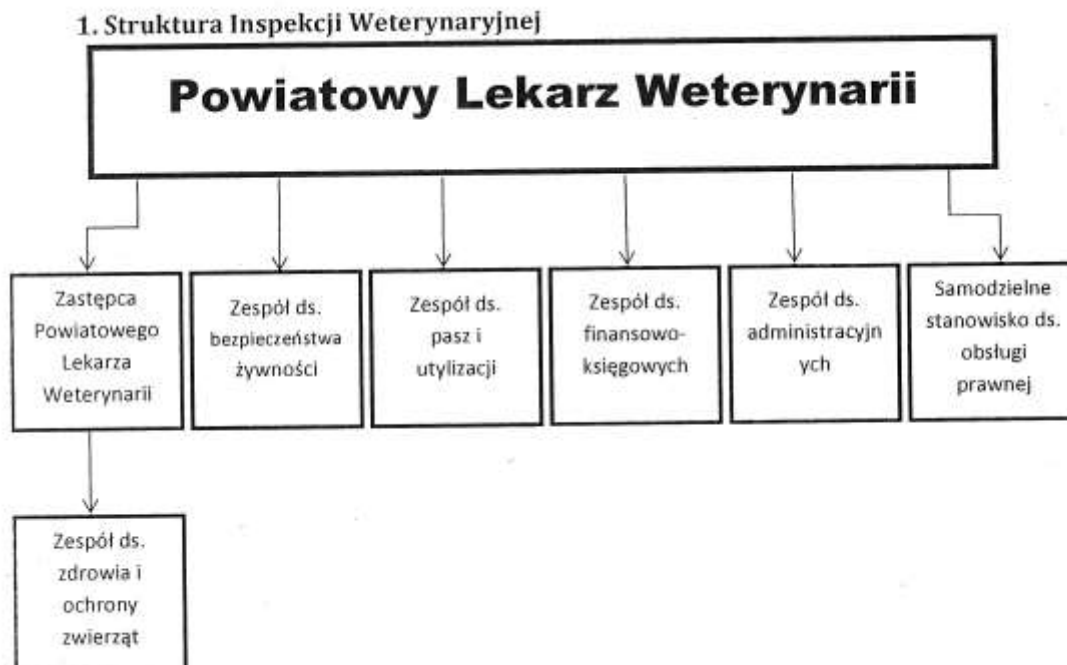
## WSTĘP

*(W części tej należy przedstawić krótkie podsumowanie pracy Inspekcji Weterynaryjnej na terenie województwa, w roku objętym sprawozdaniem. W szczególności warto wskazać główne osiągnięcia służb weterynaryjnych oraz ewentualne trudności w wykonywaniu zadań Inspekcji Weterynaryjnej, a także ew. zadania realizowane we współpracy z inną instytucją).*

## Część I – Ogólne informacje dotyczące Inspekcji Weterynaryjnej

### 1. Struktura Inspekcji Weterynaryjnej

Schemat organizacyjny WIW, dane WLW, Z-cy WLW, Kierownika ZHW, PLW (stan na dzień 31 grudnia 2016).



#### 1.1 Podstawowe zmiany w strukturze, w stosunku do roku poprzedniego

Informacja o zmianach w stosunku do roku poprzedniego (nowe zespoły, stanowiska, podległość służbowa, itp.). W przypadku braku zmian należy wpisać „Nie dotyczy”.

**Nie dotyczy**

#### 1.2 Zmiany na stanowiskach WLW i PLW w roku objętym sprawozdaniem

**Nie dotyczy**

## 2. Kadry Inspekcji Weterynaryjnej w województwie

### 2.1 Etaty w Inspekcji Weterynaryjnej

Wykaz etatów będących w dyspozycji IW.

JEDNOSTKA	STAN NA DZIEŃ 31.12 ROKU POPZEDNIEGO	STAN NA DZIEŃ 31.12 ROKU OBJĘTEGO SPRAWOZDANIEM			RÓŻNICA (kol. 3 - kol. 2)
		Łącznie	w tym:		
			Korpus służby cywilnej	Osoby nieobjęte mnożnikowymi systemami wynagrodzeń	
1	2	3	4	5	6
WIW (w tym ZHW z oddziałami terenowymi)					
PIW w Jarosławiu (dla każdego PIW oddzielna rubryka)	22	22	20	2	0

### 2.2 Struktura zatrudnienia w województwie

Wykaz osób zatrudnionych (stan na dzień 31 grudnia 2016r.).

Jednostki organizacyjne Inspekcji Weterynaryjnej (stan na dzień 31.12)	Liczba jednostek organizacyjnych	Pracownicy Inspekcji Weterynaryjnej									
		Ogółem (kolumny od 3 do 10)	Lekarze weterynarii	Osoby z wykształceniem wyższym, innym niż weterynaryjne				Laboranci	Personel pomocniczy (technicy weterynaryjni, kontrolerzy san.-wet., ogładacze zwierząt i mięsa, trychinoskopiści)	Pozostali pracownicy	
				Prawnicy	Księgowi	Biolodzy i mikrobiolodzy	inni				
0	1	2	3	4	5	6	7	8	9	10	
<b>Ogółem (w. 2, 30, 53, 70)</b>	1	1	22	11	1	1	0	2	0	1	6
Główny Inspektorat Weterynarii	2										

Kierownictwo		3	x																
Biuro Budżetowo– Finansowe		4																	
Biuro ds. UE i Współpracy z Zagranicą		5																	
Biuro Kontroli	ogólna liczba osób	6																	
	Wydział ds. Kontroli	7	x																
	Wydział ds. Audytu	8	x																
Biuro Bezpieczeństwa Żywności Pochodzenia Zwierzęcego		9																	
Biuro Organizacyjne	ogólna liczba osób	10																	
	kadry	11	x																
	informatyka	12	x																
Biuro Prawne		13																	
Biuro ds. Granic		14																	
Biuro Pasz, Farmacji i Utylizacji	ogólna liczba osób	15																	
	Wydział ds. Pasz	16	x																
	Wydział ds. Farmacji	17	x																
	Wydział ds. Utylizacji	18	x																
Biuro Zdrowia i Ochrony Zwierząt	ogólna liczba osób	19																	
	Wydział ds. Chorób Zakaźnych Zwierząt Kopytnych	20	x																
	Wydział ds. Chorób Zakaźnych Zwierząt Innych niż Kopytne	21	x																
	Wydział ds. Identyfikacji i Rejestracji Zwierząt oraz Dobrostanu Zwierząt	22	x																
	Wydział ds. Zarządzania Kryzysowego	23	x																
	Zespół ds. Finansowania Zwalczenia Chorób Zakaźnych Zwierząt	24	x																
	Wydział ds. Handlu i Obrotu Zwierzętami	25	x																
Stanowisko ds. Laboratoriów		26																	
Stanowisko ds. Audytu Wewnętrznego		27																	

Stanowisko ds. Ochrony Informacji Niejawnych i Spraw Obronnych		28																			
Stanowisko ds. Bhp i Ppoż		29																			
Wojewódzkie inspektoraty weterynarii (w. 31 -32, 36, 39, 40 - 42, 45 - 52, z wyj. kol. 1)		30																			
Kierownictwo		31	x																		
zespół lub samodzielne stanowisko do spraw	zdrowia i ochrony zwierząt	ogólna liczba osób	32																		
		zdrowie zwierząt i zwalczanie chorób zakaźnych zwierząt	33	x																	
		ochrona zwierząt	34	x																	
		higiena materiału biologicznego	35	x																	
	bezpieczeństwa żywności, pasz oraz ubocznych produktów zwierzęcych	ogólna liczba osób	36																		
		bezpieczeństwo żywności	37	x																	
		pasze i uboczne produkty pochodzenia zwierzęcego	38	x																	
	nadzoru farmaceutycznego		39																		
	finansowo-księgowych	ogólna liczba osób	40																		
		księgowi	41	x																	
	administracyjnych	ogólna liczba osób	42																		
		kadry	43	x																	
		informatyka	44	x																	
	obsługi prawnej		45																		
	oceny działalności Inspekcji Weterynaryjnej		46																		
ochrony informacji niejawnych i do spraw obronnych		47																			
Stanowisko ds. Audytu Wewnętrznego		48																			



Stanowisko ds. Bhp i Ppoż		49											
Zakłady higieny weterynaryjnej		50											
Pracownie terenowe		51											
Inne laboratoria wchodzące w skład Inspekcji		52											
Powiatowe inspektoraty weterynarii - ogółem (w. 54 - 55, 59, 62, 64-65, 68, z wyj. kol. 1)		53	1	22	11	1	1	0	2	0	1	6	
Kierownictwo		54	x	2	2								
zespół lub samodzielne stanowisko pracy do spraw	zdrowia i ochrony zwierząt	ogólna liczba osób	55	1	8	6				1		1	
		zdrowie zwierząt i zwalczanie chorób zakaźnych zwierząt	56	x	4	4							
		ochrona zwierząt	57	x	3	1				1		1	
		higiena materiału biologicznego	58	x	1	1							
	bezpieczeństwa żywności, pasz oraz ubocznych produktów zwierzęcych	ogólna liczba osób	59	1	6	5				1			
		bezpieczeństwo żywności	60	x	5	5							
		pasze i uboczne produkty pochodzenia zwierzęcego	61	x	1					1			
	finansowo-księgowych	ogólna liczba osób	62	1	2			1					1
		księgowi	63	x	2			1					1
	obsługi prawnej		64	1	1		1						
	administracyjnych	ogólna liczba osób	65	1	5								5
		kadry	66	x	2								2
		informatyka	67	x	1								1
	odkazania		68										
Pracownie badania mięsa na obecność włośni metodą wytrawiania		69	2										

Graniczne inspektoraty weterynarii ogółem (w. 71 - 75, z wyj. kol. 1)		70										
Kierownictwo		71	x									
zespół lub samodzielne st. pracy do spraw	weterynaryjnej kontroli granicznej	72										
	administracyjnych	73										
	finansowo-księgowych	74										
	obsługi prawnej	75										

### 2.3 Osoby niebędące pracownikami Inspekcji Weterynaryjnej, wyznaczone do wykonywania określonych czynności

Osoby niebędące pracownikami IW, wyznaczone do wykonywania określonych czynności		Lekarze weterynarii wyznaczeni do wykonywania czynności innych niż pomocnicze			
		Świadczący usługi własny rachunek	Świadczący usługi w ramach zakładu leczniczego dla zwierząt	Lek. wet. wyznaczeni do czynności pomocniczych	Osoby niebędące lekarzami weterynarii, wyznaczone do czynności pomocniczych
0		1	2	3	4
Ogólna liczba osób wyznaczonych (stan na dzień 31.12)		1	25	--	1
urzędowi lekarze weterynarii wyznaczeni do	szczepień ochronnych lub badań rozpoznawczych	2	5		x
	sprawowania nadzoru nad miejscami gromadzenia zwierząt, skupu lub sprzedaży zwierząt, targowiskami oraz wystawami, pokazami lub konkursami zwierząt	3	2		x
	badania zwierząt umieszczanych na rynku, przeznaczonych do wywozu oraz wystawiania świadectw zdrowia	4	9		x
	sprawowania nadzoru nad ubojem zwierząt rzeźnych, w tym badania przed- i poubojowego, oceny mięsa i nadzoru nad przestrzeganiem przepisów o ochronie zwierząt w trakcie uboju	5	21	x	x
	badania mięsa zwierząt łownych	6	7	x	x
	sprawowania nadzoru nad rozbiorem, przetwórstwem lub przechowywaniem mięsa i wystawiania wymaganych świadectw zdrowia	7	3	x	x
	sprawowania nadzoru nad punktami odbioru mleka, jego przetwórstwem oraz przechowywaniem produktów mleczarskich	8		x	x

sprawowaniem nadzoru nad wyładowywaniem ze statków rybackich i statków przetwórcy produktów rybołówstwa, nad obróbką, przetwórstwem i przechowywaniem tych produktów oraz ślimaków i żab,	9		x	x	x
sprawowanie nadzoru nad przetwórstwem i przechowywaniem jaj konsumpcyjnych i produktów jajecznych	10		x	x	x
pobierania próbek do badań	11	22		x	x
sprawowanie nadzoru nad sprzedażą bezpośrednią	12		x	x	x
badania laboratoryjnego mięsa na obecność włośni	13	21	x	x	x

Liczba osób wyznaczonych przez poszczególnych PLW w województwie

JEDNOSTKA	STAN NA DZIEŃ 31.12 ROKU POPZEDNIEGO	STAN NA DZIEŃ 31.12 ROKU OBJĘTEGO SPRAWOZDANIEM	RÓŻNICA
PIW w Jarosławiu (dla każdego PIW oddzielna rubryka)	27	26	1
Województwo ..... - ogółem			

Liczba umów z osobami/zakładami leczniczymi, rozwiązanych ze skutkiem natychmiastowym w roku objętym sprawozdaniem.

JEDNOSTKA	UMOWY z OSOBAMI				
	POWÓD ROZWIĄZANIA UMOWY				
	Możliwość zagrożenia dla zdrowia publicznego lub zwierząt	Niewywiązywanie się osoby z powierzonych jej czynności	Zaniedbania w dokumentowaniu wykonywanych czynności	Zawieszenie lub utrata prawa wykonywania zawodu	Złożenie wniosku
PIW w Jarosławiu (dla każdego PIW oddzielna rubryka)					1
Województwo ..... - ogółem					

JEDNOSTKA	UMOWY z ZAKŁADAMI LECZNICZYMI				
	POWÓD ROZWIĄZANIA UMOWY				
	Możliwość zagrożenia dla zdrowia publicznego lub zwierząt	Niewywiązywanie się osoby z powierzonych jej czynności	Zamieszanie w dokumentowaniu wykonywanych czynności	Zawieszenie lub utrata prawa wykonywania zawodu	Złożenie wniosku
PIW w ..... (dla każdego PIW oddzielna rubryka)					
Województwo ..... - ogółem					

### 3. Szkolenia Inspekcji Weterynaryjnej w województwie

Tabela 7

Szkolenia	liczba szkoleń	liczba miejsc szkoleniowych wykorzystanych przez pracowników IW w województwie		
		WIW	PIWy	Łącznie
<b>W służbie cywilnej</b>	36		64	
1. Centralne (organizowane przez KPRM)				
2. Powszechne (z wyłączeniem szkoleń językowych)	5		6	
2.1. Szkolenia językowe				
3. Specjalistyczne (w tym kaskadowe, m.in. w ramach programu BTSF)**	31		58	
<b>Poza służbą cywilną (dla osób spoza korpusu sc)</b>				
<b>ŁĄCZNIE:</b>	<b>36</b>		<b>64</b>	

Tabela 8

Liczba osób uczestniczących w szkoleniach***			
	WIW	PIWy	Łącznie
Członkowie korpusu sc		11	
Pracownicy spoza korpusu sc			
<b>ŁĄCZNIE:</b>		<b>11</b>	

Tabela 9

Szkolenia dla lekarzy wyznaczonych zorganizowane w powiecie	
Liczba szkoleń	7
Liczba miejsc szkoleniowych wykorzystanych przez lekarzy wyznaczonych w województwie*	76
Liczba lekarzy wyznaczonych uczestniczących w szkoleniach***	25

\*Należy wskazać liczbę wykorzystanych miejsc szkoleniowych na wszelkich szkoleniach, np. jeżeli dana osoba uczestniczyła w więcej niż jednym szkoleniu, należy policzyć ją kilka razy.

\*\*W statystykach proszę uwzględnić szkolenia kaskadowe przeprowadzone przez uczestników szkoleń BTSF w ramach procedury GLW o przekazywaniu wiedzy oraz inne szkolenia kaskadowe wynikające z zaleceń GIW.

\*\*\*Daną osobę należy uwzględnić tylko raz, nawet jeżeli uczestniczyła ona w więcej niż jednym szkoleniu.

#### Zbiorcze zestawienie szkoleń centralnych w służbie cywilnej (organizowanych przez KPRM)

Tabela 10

LP	TYTUŁ	PODMIOT PROWADZĄCY	LICZBA PRZESZKOLONYCH PRACOWNIKÓW			SPOSÓB WYKORZYSTANIA ZDOBYTEJ WIEDZY
			WI W	PIWy	Łącznie	
1	Kształtowanie społecznie preferowanych postaw członków ksc w bezpośrednich relacjach z obywatelem –kontakty w procesie kontroli urzędowych					

**Zbiorne zestawienie szkoleń powszechnych, w tym językowych, w służbie cywilnej**

Tabela 11

LP	TYTUŁ	PODMIOT PROWADZĄCY	LICZBA PRZESZKOLONYCH PRACOWNIKÓW			SPOSÓB WYKORZYSTANIA ZDOBYTEJ WIEDZY
			WIW	PIWy	Łącznie	
1.	Kurs kancelaryjno – archiwalny I – go stopnia	Stowarzyszenie Archiwistów Polskich		1		Wykorzystanie praktycznej wiedzy podczas prowadzenia składnicy akt w Powiatowym Inspektoracie Weterynarii w Jarosławiu
2.	Dzień otwarty dla służby cywilnej województwa podkarpackiego	Podkarpacki Urząd Wojewódzki w Rzeszowie		1		Uaktualnienie i poszerzenie wiedzy z zakresu pracy w służbie cywilnej
3.	„Nowe zadania Administratora Bezpieczeństwa Informacji (ABI) w świetle zmian Ustawy o ochronie danych osobowych”	Ośrodek Wsparcia Administracji Lokalnej, ul. Klubowa 2 16 – 002 Dobrzyniewo Duże		1		Poprawa zabezpieczenia i ochrony danych osobowych
4.	„Warsztaty rachunkowości budżetowej i klasyfikacji budżetowej dla Inspektoratów Weterynarii po zmianach przepisów. Warsztaty. Należności w Inspektoratach Weterynarii – praktyczne aspekty realizacji i ewidencji”	Platforma Edukacyjna Project System, ul. Mazowiecka 28 U 96 – 100 Skierniewice		1		Aktualizacja i poszerzenie wiedzy z zakresu rachunkowości budżetowej i klasyfikacji budżetowej po zmianach
5.	Szkolenie na temat inwentaryzacji – w celu prawidłowego stosowania w jednostkach powiatowych inspektoratów weterynarii art. 26 ustawy z dnia 29 września 1994 roku o rachunkowości	WIW Krosno		2		Wykorzystanie praktycznej wiedzy podczas prawidłowo przeprowadzanej inwentaryzacji

## Zbiornicze zestawienie szkoleń specjalistycznych (w tym kaskadowych) w służbie cywilnej

Tabela 12

LP	TYTUŁ	PODMIOT PROWADZĄCY	LICZBA PRZESZKOLONYCH PRACOWNIKÓW			SPOSÓB WYKORZYSTANIA ZDOBYTEJ WIEDZY
			WIW	PIWy	Łącznie	
1.	Szkolenie kaskadowe dla pracowników Powiatowego Inspektoratu Weterynarii w Jarosławiu, dotyczące przekazania materiałów i spraw poruszanych na naradzie szkoleniowej WIW Krosno 21 grudnia 2015 roku	PIW Jarosław		7		Poszerzenie posiadanej wiedzy o tematykę zwalczania i monitorowania choroby Aujeszkyego, praktyczne wykorzystanie wiedzy podczas przeprowadzania kontroli cc
2.	Narada szkoleniowa dla Powiatowych Lekarzy Weterynarii	WIW Krosno		1		Praktyczne wykorzystanie wiedzy w bieżącej pracy inspektoratu
3.	Narada szkoleniowa z pracownikami Powiatowego Inspektoratu Weterynarii w Jarosławiu obejmująca tematykę sytuacji epizootycznej na terenie powiatu oraz szkolenie z zakresu ASF	PIW Jarosław		9		Bieżące zaznajomienie pracowników Powiatowego Inspektoratu Weterynarii w Jarosławiu z sytuacją epizootyczną na terenie powiatu oraz aktualizacja planu gotowości zwalczania ASF i innych chorób zakaźnych
4.	Posiedzenie Wojewódzkiego Zespołu Zarządzania Kryzysowego w sprawie oceny ryzyka występowania wirusa ASF oraz omówienie przedsięwzięć minimalizujących możliwość przeniesienia choroby na teren województwa podkarpackiego	Wojewoda Podkarpacki		1		Bieżące zaznajamianie z problemem ASF na terenie Polski i województwa podkarpackiego – podejmowanie działań zapobiegających przeniesieniu się wirusa na teren województwa podkarpackiego

5.	„ASF wczoraj! ASF dzisiaj!! ASF jutro!!?”	Polskie Towarzystwo Nauk Weterynaryjnych Oddział w Białymstoku		1		Wykorzystanie wiedzy związanej z sytuacją epizootyczną na świecie i w Polsce podczas bieżącej pracy Inspektoratu oraz podczas ćwiczeń „POGRANICZE 2016”
6.	Narada szkoleniowa Inspektorów ds. pasz i/ lub utylizacji dot. omówienia przydzielonych do realizacji na poziomie powiatowym zasad wynikających z „Planu Urzędowej Kontroli Pasz na rok 2016”	WIW Krosno		1		Praktyczne wykorzystanie informacji z narady w sprawowanym nadzorze
7.	Spotkanie koordynatorów ds. włośni	WIW/ ZHW Krosno		1		Wykorzystanie wiedzy w praktyce – nowa dokumentacja dotycząca stacji wytrawiania
8.	Narada szkoleniowa dla Powiatowych Lekarzy Weterynarii obejmująca: odstrzał sanitarny dzików (WAMTA), tematykę wścieklizny, sytuację epizootyczną dot. choroby Aujeszkyego, wytyczne GLW w przypadku wystąpienia gorączki Q u bydła, kóz i owiec, omówienie i podsumowanie bieżących spraw	WIW Krosno		1		Zaznajomienie z wytycznymi Głównego Lekarza Weterynarii w związku z odstrzałem sanitarnym dzików, wykorzystanie wiedzy z narady przy podpisywaniu umów z kołami łowieckimi; wykorzystanie wiedzy z narady podczas sprawowania nadzoru nad podmiotami zajmującymi się produkcją żywności pochodzenia zwierzęcego w zw. z Światowymi Dniami Młodzieży w Krakowie



9.	„Stosowanie przepisów dotyczących zwierząt w praktyce: ustawa o ochronie przyrody i Prawo łowieckie”	GIW Warszawa		1		Poszerzenie wiedzy z zakresu opieki nad zwierzętami bezdomnymi oraz dzikimi – współpraca z gminami
10.	Spotkanie poświęcone realizacji umów na odstrzał sanitarny dzików na mocy rozporządzenia Ministra Rolnictwa i Rozwoju Wsi w sprawie zarządzenia odstrzału sanitarnego dzików	WIW Krosno		1		Aktualizacja wiedzy z zakresu sytuacji epizootycznej na terenie województwa podkarpackiego oraz ustalenie zasad przeprowadzania odstrzału sanitarnego dzików
11.	„Innowacyjność w przetwórstwie mięsa w małym gospodarstwie”	Podkarpacki Ośrodek Doradztwa Rolniczego w Boguchwale		1		Wykorzystanie wiedzy z zakresu WWA w rzeźniach, które prowadzą wędzenie tradycyjne
12.	„Nadzór Inspekcji Weterynaryjnej nad zagospodarowaniem ubocznych produktów pochodzenia zwierzęcego”	Weterynaryjne Centrum Kształcenia Podyplomowego w Puławach		1		Praktyczne wykorzystanie wiedzy w sprawowanym nadzorze
13.	Narada szkoleniowa dla Powiatowych Lekarzy Weterynarii obejmująca tematykę: przygotowania do ćwiczeń ASF, odstrzał sanitarny dzików, monitoring WWA oraz sprawy bieżące	WIW Krosno		1		Praktyczne wykorzystanie wiedzy podczas ćwiczeń „POGRANICZE 2016” oraz w bieżącej pracy inspektoratu
14.	Narada szkoleniowa Inspektorów ds. pasz i/lub utylizacji	WIW Krosno		1		Wykorzystanie zdobytej wiedzy podczas sprawozdawczości z urzędowego monitoringu wody i zasad w zakresie wysyłek pasz do państw Euroazjatyckiej Unii Gospodarczej

15.	Narada szkoleniowa dla Powiatowych Lekarzy Weterynarii dotycząca: realizacji odstrzału sanitarnego dzików, aktualnej sytuacji epizootycznej wścieklizny, BTSF, nadzór nad podmiotami zajmujących się produkcją żywności pochodzenia zwierzęcego w zw. z Światowymi Dniami Młodzieży w Krakowie	WIW Krosno		1		Bieżące wykorzystanie wiedzy z narady podczas pracy Powiatowego Inspektoratu Weterynarii w Jarosławiu
16.	Szkolenie z obsługi nowych funkcjonalności programu vetLink	MARCEL S.A. Laboratoryjne systemy informatyczne		1		Wykorzystanie wiedzy w prowadzeniu rejestrów Powiatowego Lekarza Weterynarii
17.	Narada szkoleniowa dla Powiatowych Lekarzy Weterynarii oraz Inspektorów weterynaryjnych ds. zdrowia i ochrony zwierząt	WIW Krosno		1		Wykorzystanie w bieżącej pracy inspektoratu tematyki dotyczącej Afrykański Pomór Świń
18.	Narada szkoleniowa dla Powiatowych Lekarzy Weterynarii oraz Inspektorów weterynaryjnych ds. zdrowia i ochrony zwierząt	WIW Krosno		1		Właściwe działanie w przypadku wystąpienia ogniska ASF na terenie powiatu, zawarcie porozumienia z zakładem utylizacyjnym
19.	Szkolenie kaskadowe dla pracowników Powiatowego Inspektoratu Weterynarii w Jarosławiu, dotyczące przekazania materiałów i spraw poruszanych na naradzie szkoleniowej w Wojewódzkim Inspektoracie Weterynarii w Krośnie w dniu 08 sierpnia 2016 roku	PIW Jarosław		6		Aktualizacja sytuacji oraz uwarunkowań w zwalczaniu ASF na terenie Polski
20.	Szkolenie z zakresu prowadzenia Rejestru Podmiotów Nadzorowanych w programie VetLink	WIW Krosno		1		Praktyczne wykorzystanie informacji w prowadzeniu Rejestru Podmiotów Nadzorowanych

21.	Szkolenie z zakresu zwalczania zagrożenia ASF	Wojewoda Podkarpacki		1		Uaktualnienie wiedzy o bioasekuracji, objawach ASF, a także podstaw prawnych związanych ze zwalczaniem Afrykańskiego Pomoru Świń
22.	Narada dot. realizacji aktywnego poszukiwania padłych dzików w związku z zagrożeniem ASF przez powiatowych lekarzy weterynarii przy wsparciu Sił Zbrojnych Rzeczypospolitej Polskiej	WIW Krosno		1		Wykorzystanie wiedzy w praktyce podczas akcji poszukiwania padłych dzików przy wsparciu Sił Zbrojnych Rzeczypospolitej Polskiej
23.	Narada szkoleniowa dla Powiatowych Lekarzy Weterynarii dot. grzebowisk i zwalczania chorób zakaźnych zwierząt	WIW Krosno		1		Wyznaczenie miejsc grzebowisk w powiecie w związku z zagrożeniem wystąpienia ASF
24.	„Substancje dodatkowe, aromaty dymu wędzarniczego i enzymy w środkach spożywczych pochodzenia zwierzęcego – zasady stosowania i kontroli wg przepisów Unii Europejskiej”	WIW Kraków ul. Brodowicza 13 30 – 965 Kraków		1		Uaktualnienie regulacji prawnych Unii Europejskiej uwzględniających stosowanie substancji dodatkowych w produktach spożywczych pochodzenia zwierzęcego
25.	„Lekarz weterynarii wśród zwierząt nieudomowionych, teoria, praktyka, prawo. Rola inspekcji weterynaryjnej w zakresie aktualnych problemów związanych ze zwierzętami nieudomowionymi”	WIW Krosno		1		Ugruntowanie i poszerzenie własnej wiedzy
26.	„Parazytozy zwierząt i pasożyty w żywności pochodzenia zwierzęcego”	PIW – PIB w Puławach		1		Pogłębienie wiedzy z zakresu występowania pasożytów w żywności pochodzenia zwierzęcego

27.	Międzynarodowa konferencja inicjująca akcję COST „ASF – STOP”	PIW – PIB w Puławach		1		Zdobycie wiedzy na temat aktualnych zagrożeń chorobą ASF, środków prewencyjnych i metod zwalczania
28.	Narada szkoleniowa Inspektorów ds. pasz i/lub utylizacji z Powiatowych inspektoratów Weterynarii województwa podkarpackiego	WIW Krosno		1		Praktyczne zastosowanie wiedzy przekazanej podczas narady w sprawowanym nadzorze
29.	Narada dla Powiatowych Lekarzy Weterynarii	WIW Krosno		1		Uaktualnienie bieżącej wiedzy weterynaryjnej, w tym również dotyczącej powołania inspekcji bezpieczeństwa żywności i weterynarii; wystawianie świadectw zdrowia dla świń
30.	Narada szkoleniowa dla pracowników Powiatowego Inspektoratu Weterynarii w Jarosławiu w związku z wystąpieniem ogniska ptasiej grypy na terenie powiatu przemyskiego oraz szkolenie kaskadowe mające na celu przekazanie zagadnień poruszanych na naradzie w Wojewódzkim Inspektoracie Weterynarii w Krośnie w dniu 13 grudnia 2016 roku	PIW Jarosław		8		Przypomnienie etiologii, patogenyzy oraz zwalczania HPAI, zapoznanie z aktualną sytuacją epizootyczną w zakresie występowania HPAI na terenie Polski oraz województwa podkarpackiego; przedstawienie bieżących spraw przekazanych na naradzie szkoleniowej w WIW Krosno

31.	Narada dla Powiatowych Lekarzy Weterynarii dotycząca zwalczania ptasiej grypy oraz rolniczego handlu detalicznego	WIW Krosno		2	Zdobyta wiedza pozwala na podjęcie środków prewencyjnych w związku z występowaniem na terenie województwa wirusa wysoko zjadliwej grypy ptaków, a także pozwala na ewentualne zwalczanie ognisk w sytuacjach wykrycia wirusa na terenie powiatu jarosławskiego
-----	---	------------	--	---	--

#### Zbiorcze zestawienie szkoleń innych, niż szkolenia w służbie cywilnej\*\*\*\*

Tabela 13

LP	TYTUŁ	PODMIOT PROWADZĄCY	LICZBA PRZESZKOLONYCH PRACOWNIKÓW			SPOSÓB WYKORZYSTANIA ZDOBYTEJ WIEDZY
			WIW	PIWy	Łącznie	

#### Zbiorcze zestawienie szkoleń dla lekarzy wyznaczonych zorganizowanych w województwie

Tabela 14

LP	TYTUŁ	PODMIOT PROWADZĄCY	LICZBA PRZESZKOLONYCH LEKARZY WYZNACZONYCH	SPOSÓB WYKORZYSTANIA ZDOBYTEJ WIEDZY
1.	Narada szkoleniowa z lekarzami wolnej praktyki z terenu powiatu Jarosław obejmująca tematykę sytuacji epizootycznej na terenie powiatu oraz szkolenie z zakresu ASF	PIW Jarosław	7	Bieżące zaznajomienie lekarzy wolnej praktyki z terenu powiatu Jarosław z sytuacją epizootyczną na terenie powiatu oraz aktualizacja planu gotowości zwalczania ASF i innych chorób zakaźnych

2.	Szkolenie dla lekarzy urzędowych wyznaczonych do wykonywania czynności w zakresie badania zwierząt i nadzoru nad dobrostanem zwierząt w „SOKOŁÓW” S.A. Oddział w Jarosławiu pt. „Przepisy, procedury i funkcjonowanie systemu HACCP, SSOP oraz ich egzekucja w zakładach sektora mięsa czerwonego zgodnie z wymogami USA”	PIW Jarosław	1	Stosowanie aktualnych regulacji FSIS podczas codziennej pracy w zakładzie „SOKOŁÓW” S.A. Oddział w Jarosławiu
3.	Szkolenie dla lekarzy wyznaczonych badających w terenowych stacjach wytrawiania dot. włośni	PIW Jarosław	21	Wykorzystanie wiedzy w praktyce podczas pracy w terenowych stacjach wytrawiania
4.	Szkolenie dla lekarzy wolnej praktyki z terenu powiatu jarosławskiego z zakresu afrykańskiego pomoru świń	PIW Jarosław	5	Aktualizacja wiedzy z zakresu sytuacji epizootycznej w Polsce, przypomnienie zasad bioasekuracji w gospodarstwach, umiejętność rozpoznania ASF w stadzie oraz współpraca z Powiatowym Inspektoratem Weterynarii w Jarosławiu w przypadku zwalczania choroby
5.	Szkolenie dla lekarzy urzędowych wyznaczonych do wykonywania czynności w zakresie badania zwierząt i nadzoru nad dobrostanem zwierząt w „SOKOŁÓW” S.A. Oddział w Jarosławiu	PIW Jarosław	17	Zdobycie wiedzy i stosowanie jej w pracy w zakresie badania zwierząt w związku z zagrożeniem ASF, a także uaktualnienie wiedzy dotyczącej wymogów poszczególnych Krajów Trzecich w zw. z eksportem mięsa i produktów mięsnych – stosowanie zdobytej wiedzy podczas pełnienia obowiązków służbowych
6.	Szkolenie dla lekarzy urzędowych wyznaczonych do wykonywania czynności w zakresie badania zwierząt i nadzoru nad dobrostanem zwierząt w „SOKOŁÓW” S.A. Oddział w Jarosławiu pt. „Aktualne regulacje prawne dotyczące nadzoru nad ubojom zwierząt w zakładzie z uprawnieniami na rynek USA” – szkolenie przypominające	PIW Jarosław	18	Przypomnienie, uaktualnienie i poszerzenie wiedzy w zakresie stosowania aktualnych regulacji FSIS podczas wykonywania czynności służbowych w zakładzie „SOKOŁÓW” S.A. Oddział w Jarosławiu posiadającym uprawnienia eksportowe na rynek USA

7.	Szkolenie dla lekarzy wolnej praktyki z terenu powiatu jarosławskiego w związku z wystąpieniem ogniska ptasiej grypy na terenie powiatu przemyskiego	PIW Jarosław	7	Przypomnienie etiologii, patogenety i zwalczania HPAI oraz najistotniejszych aspektów rozpoznawania i ewentualnego zwalczania choroby, zapoznanie z aktualną sytuacją epizootyczną w zakresie występowania HPAI na terenie Polski oraz województwa podkarpackiego
----	--	--------------	---	---

\*\*\*\*Proszę nie wymieniać: służby przygotowawczej, szkoleń BHP oraz szkoleń obronnych.

W 2016 roku 0 pracowników IW w województwie ukończyło specjalizację weterynaryjną z następujących zakresów\*\*\*\*\*:

Tabela 15

LP	TYTUŁ SPECJALIZACJI	UCZELNIA	LICZBA PRACOWNIKÓW, KTÓRZY UZYSKALI DYPLOM SPECJALISTY		
			WIW	PIWy	Łącznie
1	-----	-----	0	0	0

\*\*\*\*\*Zakresy specjalizacji weterynaryjnych określono w rozporządzeniu Ministra Rolnictwa i Gospodarki Żywnościowej z dnia 28 listopada 1994 r. w sprawie trybu i szczegółowych zasad uzyskania tytułu specjalisty przez lekarza weterynarii (Dz. U. Nr 131, poz. 667 z późn. zm.).

#### 4. Finansowanie Inspekcji Weterynaryjnej w województwie

Wykonanie budżetu Inspekcji Weterynaryjnej w województwie

w roku 2016.

Tabela 16

Dochody budżetowe w 2016 roku (w złotych).

JEDNOSTKA	DOCHODY BUDŻETOWE			Procent wykonania (2:1)
	Planowane (wg ustawy budżetowej na rok 2016)	Wykonane na 31.12.2016 r.	Należności *)	
	1	2	3	
GIW - rozdz. 01021				0
GrIW - rozdz. 01035				0
WIW – rozdz. 01033				
PIW na terenie województwa – rozdz. 01034	2.135.000	2.284.083	202.870	107%
IW na terenie województwa – łącznie				
OGÓŁEM	2.135.000	2.284.083	202.870	107%

\*w powyższej tabeli prosze uwzględnić należności - według stanu na 31.12.2016 r. nieuregulowane



**Tabela 17.** Finansowanie zadań Inspekcji Weterynaryjnej w 2016 r.

JEDNOSTKI	Plan po zmianach (środki otrzymane)				Wykonanie wydatków						Zobowiązania	
	Plan po zmianach	w tym			wykonanie OGÓLEM (ustawa + rezerwy celowe)		w tym					
		Ogółem (ustawa+ rezerwy celowe)	ustawa budżetowa	Rezerwa celowa na zwalczanie chorób zakaźnych zwierząt – pozycja 12			Rezerwy inne, w tym rezerwy celowe	Rezerwa celowa na zwalczanie chorób zakaźnych zwierząt – pozycja 12		Rezerwy inne, w tym rezerwy celowe		
	w zł	w zł	w zł	w zł	w zł	%	w zł	%	w zł	%		w zł
1	2	3	4	5	6 (5:1)	7	8 (7:3)	9	10 (9:4)	11		
rozdział 01021 GIW + rozdział 01079 GIW												
rozdział 01022 razem, w tym:												
rozdział 01022 WIW												
rozdział 01022 PIW	364.720	60.770	303.950	0	342.315	94%	281.641	93%	0	0	0	0
rozdział 01022 GrIW												
rozdział 01035 GrIW												
rozdział 01033 WIW												
rozdział 01034 PIW	3.307.730	3.147.230	160.500	0	3.301.652	100%	156.577	98%	0	0	151.482	151.482
OGÓLEM	3.672.450	3.208.000	464.450	0	3.643.967	99%	438.218	94%	0	0	151.482	151.482

\*w powyższej tabeli proszę uwzględnić wszystkie zobowiązania

**Część II – Realizacja zadań Inspekcji Weterynaryjnej na terenie województwa, w roku objętym sprawozdaniem**

**1. Nadzór nad ochroną zdrowia zwierząt**

Realizacja kontroli urzędowych w obszarze ochrony zdrowia zwierząt

Tabela 1

JEDNOSTKA	KONTROLE PLANOWANE				
	Liczba kontroli planowanych	Liczba kontroli zrealizowanych	Przyczyny braku realizacji kontroli planowanych		
			Zaprzestanie lub zawieszenie prowadzenia działalności przez podmioty	Niewystarczające zasoby kadrowe	Konieczność wykonania kontroli nieplanowanych
PIW	153	171	-	-	-

Tabela 2

JEDNOSTKA	KONTROLE POZAPLANOWE
PIW	18

## Wyniki kontroli urzędowych w obszarze ochrony zdrowia zwierząt

Tabela 3

L.P	RODZAJE STWIERDZONYCH NARUSZEŃ( <i>proszę wymienić poszczególne kategorie</i> )	LICZBA PODMIOTÓW			DZIAŁANIA PODJĘTE W WYNIKU PRZEPROWADZONE J KONTROLI (liczba)		
		Łącznie	Podmioty, w których dany rodzaj naruszenia stwierdzono 1 raz w roku objętym sprawozdaniem	Podmioty, w których dany rodzaj naruszenia stwierdzono kilkakrotnie w roku objętym sprawozdaniem	Decyzja administracyjna	Kary pieniężne	Skierowanie do organów ścigania
1	Brak wydzielonego miejsca do przechowywania środków dezynfekcyjnych, brak zabezpieczenia przed dostępem osób niepowołanych						
2	Brak środków dezynfekcyjnych w ilości niezbędnej do przeprowadzania bieżącej dezynfekcji						
3	Brak wydzielonego miejsca do składowania obornika		1		1		
4	Brak właściwego miejsca do przetrzymywania produktów leczniczych weterynaryjnych, brak zabezpieczenia przed dostępem osób niepowołanych						
5	Brak mat dezynfekcyjnych w liczbie zapewniającej zabezpieczenie wejść i wjazdów do gospodarstwa w przypadku wystąpienia zagrożenia epizootycznego		1		1		
6	Brak zabezpieczenia budynków przed dostępem zwierząt innych niż utrzymywane w gospodarstwie						
7	Brak tablic ostrzegawczych z napisem „Osobom nieupoważnionym wstęp wzbroniony” przy wejściach do budynków, w których utrzymywane są zwierzęta						
8	Brak odpowiedniej czystości budynków		1		1		

9	Brak szczepienia psów przeciwko wściekliznie	13					13
10.	Naruszenie przepisów dotyczących zasad wprowadzania zwierząt lub produktów ze zwierząt na rynek						
11.	Podejrzenie chorób zakaźnych zwierząt	2					
13	Kupno/sprzedaż świń bez wymaganego świadectwa						
14	Kupno/sprzedaż nieoznakowanych świń						

W wyniku stwierdzenia naruszenia prawodawstwa weterynaryjnego nałożonych zostało mandatów karnych na sumę 0 zł.

Liczba wykonanych badań monitoringowych (kontrolnych) w kierunku poszczególnych jednostek chorobowych

Tabela 4

Nazwa choroby	Gatunek	Liczba przebadanych stad	Liczba przebadanych zwierząt
Pryszczycza	Bydło	10	10
	Świnie	0	0
Choroba pęcherzykowa świń	Świnie	10	10
Klasyczny pomór świń	Świnie	29	59
	Dziki	x	84
TSE (BSE/Scrapie)	Bydło	35	35
	Owce	25	25
	Kozy	3	3
Gruźlica bydła	Bydło	<b>184</b>	<b>393</b>
Bruceloza bydła	Bydło	<b>184</b>	<b>237</b>
Bruceloza kóz i owiec	Owce i kozy	<b>3</b>	<b>28</b>
Enzootyczna białaczka bydła	Bydło	<b>184</b>	<b>237</b>

Wścieklizna lisów wolno żyjących	Lisy	x	76
Choroba niebieskiego języka	Bydło	4	28
	Owce	5	28
IBR/IPV	Bydło	2	14
Gorączka Q	Bydło	2	14
	Owce i kozy	2	14

W 2016 r. na terytorium województwa wystąpiły następujące choroby zakaźne zwierząt podlegające obowiązkowi zwalczania\*:

Tabela 5

NAZWA CHOROBY	LICZBA OGNISK	LICZBA CHORYCH LUB ZAKAŻONYCH** ZWIERZĄT (w sztukach, jeżeli nie wskazano inaczej)	GATUNEK

\*-Wykaz chorób został określony w załączniku II do ustawy z dnia 11 marca 2004 r. o ochronie zdrowia zwierząt oraz zwalczaniu chorób zakaźnych zwierząt

\*\* - w zależności od choroby

W 2016 r. na terytorium województwa wystąpiły następujące choroby zakaźne zwierząt podlegające obowiązkowi rejestracji\*:

Tabela 6

NAZWA CHOROBY	LICZBA OGNISK	LICZBA CHORYCH LUB ZAKAŻONYCH** ZWIERZĄT (w sztukach, jeżeli nie wskazano inaczej)	GATUNEK
warroza	37	1679	pszczola miodna
Salmonella enteritidis	1	6894	kura nioska

\*-Wykaz chorób został określony w załączniku III do ustawy z dnia 11 marca 2004 r. o ochronie zdrowia zwierząt oraz zwalczaniu chorób zakaźnych zwierząt \*\* - w zależności od choroby.

W celu likwidacji wścieklizny u lisów wolno żyjących, corocznie wojewódzcy lekarze weterynarii przeprowadzają akcje szczepień tych zwierząt przeciwko wściekliznie na terenie administrowanych przez nich województw. Podczas szczepienia lisów w roku 2016 na terenie województwa przeprowadzono akcji szczepienia lisów wolno żyjących. Wyłożono następującą liczbę dawek szczepionki:

**Tabela 7**

	Całkowita liczba dawek szczepionki	Liczba dawek szczepionki/km <sup>2</sup>
Akcja wiosenna	700 <sup>a)</sup>	33
Akcja jesienna	1750 <sup>b)</sup>	33

<sup>a)</sup>w tym dawek otrzymano bezpłatnie;

<sup>b)</sup>w tym dawek otrzymano bezpłatnie.

## 2. Nadzór nad identyfikacją i rejestracją zwierząt

Sprawując nadzór w zakresie identyfikacji i rejestracji zwierząt organy Inspekcji Weterynaryjnej:

1) mają w szczególności prawo do bezpośredniego dostępu do danych zawartych w rejestrze prowadzonym przez Polski Związek Hodowców Koni, Polskie Towarzystwo Kuce Szetlandzkie w Imnie, Stowarzyszenie Hodowców i Użytkowników Kłusaków, Polski Związek Hodowców i Przyjaciół Wschodniopruskiego Konia Pochodzenia Trakeńskiego w Polsce oraz Polski Klub Wyścigów Konnych, dotyczących zwierząt z rodziny koniowatych, jak również do danych zawartych w rejestrze prowadzonym przez Agencję Restrukturyzacji i Modernizacji Rolnictwa, dotyczącym zwierząt gospodarskich oznakowanych oraz do dokonywania korekt i uzupełnień w Centralnej Bazie Danych Systemu IRZ, a także do wprowadzania do rejestru zwierząt gospodarskich oznakowanych informacji o statusie epizootycznym siedzib stad;

2) przeprowadzają kontrole na miejscu w siedzibie stada, w zakresie oznakowania i rejestracji zwierząt, w szczególności wypełniania obowiązku prowadzenia księgi rejestracji i wyposażenia bydła oraz koniowatych w paszporty;

3) wojewódzki lekarz weterynarii właściwy ze względu na siedzibę podmiotu prowadzącego rejestr koniowatych może przeprowadzać kontrole w miejscu prowadzenia działalności przez Polski Związek Hodowców Koni, Polskie Towarzystwo Kuce Szetlandzkie w Imnie, Stowarzyszenie Hodowców i Użytkowników Kłusaków, Polski Związek Hodowców i Przyjaciół Wschodniopruskiego Konia Pochodzenia Trakeńskiego w Polsce oraz Polski Klub Wyścigów Konnych w zakresie prowadzenia zgodnie z przepisami prawa rejestrów koniowatych.

Zgodnie z rozporządzeniem Komisji (WE) nr 1082/2003 z dnia 23 czerwca 2003 r. ustanawiającym szczegółowe zasady w celu wykonania rozporządzenia (WE) nr 1760/2000 Parlamentu Europejskiego i Rady w zakresie minimalnego poziomu kontroli przeprowadzanych w ramach systemu identyfikacji i rejestracji bydła Inspekcja Weterynaryjna przeprowadza każdego roku kontrole 3% siedzib stad bydła w skali kraju.

### Raport z kontroli identyfikacji i rejestracji w siedzibach stad zwierząt z gatunku bydło przeprowadzonych w 2016r.

Tabela 8

1 . Ogólne informacje o zwierzętach i kontrolach	
Łączna liczba siedzib stad zarejestrowanych na terytorium Polski na początku okresu sprawozdawczego	1544
Powiat Jarosław	

Łączna liczba objętych kontrolą siedzib stad siedzib stad w okresie sprawozdawczym	48
Łączna liczba zwierząt według stanu rejestracji na terytorium Polski na początku okresu sprawozdawczego	4837
Łączna liczba zwierząt objętych kontrolą w okresie sprawozdawczym	311

<b>2. Niezgodność z rozporządzeniem (WE) nr 1760/2000.</b>	
Siedziby stad, w których stwierdzono niezgodność	0

<b>3. Sankcje nałożone zgodnie z rozporządzeniem Komisji (WE) nr 494/98</b>	Zwierzęta objęte sankcjami	Siedziby stad objęte sankcjami
Ograniczenia przewozu pojedynczych zwierząt	0	0
Ograniczenia przewozu wszystkich zwierząt z danej siedziby stada	0	0
Zabicie zwierząt	0	0

### **Raport z kontroli identyfikacji i rejestracji w siedzibach stad zwierząt z gatunków owce i kozy przeprowadzonych w 2016r.**

Zgodnie z rozporządzeniem Komisji (WE) nr 1505/2006 z dnia 11 października 2006 r. wdrażającym rozporządzenie Rady (WE) nr 21/2004 w zakresie minimalnego poziomu kontroli prowadzonych w związku z identyfikacją i rejestrowaniem owiec i kóz, Inspekcja Weterynaryjna przeprowadza kontrole 3% siedzib stad owiec i kóz oraz 5% pogłowia zwierząt z ww. gatunków każdego roku w skali kraju.

Tabela 9

<b>1. Ogólne informacje o siedzibach stad, zwierzętach i kontrolach</b>	
Łączna liczba siedzib stad zarejestrowanych na terytorium Polski na początku roku okresu sprawozdawczego	41



Łączna liczba objętych kontrolą siedzib stad w roku okresu sprawozdawczego	3
Łączna liczba zwierząt zarejestrowanych na terytorium Polski na początku roku okresu sprawozdawczego	559
Łączna liczba objętych kontrolą zwierząt w siedzibach stad w okresie sprawozdawczym	37

<b>2. Stwierdzone niezgodności.</b>	
Liczba siedzib stad, w których stwierdzono niezgodność	0

<b>3. Nałożone kary</b>	
Liczba siedzib stad, na które nałożono kary	0

**Realizacja kontroli urzędowych w obszarze identyfikacji i rejestracji zwierząt (bydło, owce, kozy, świnie, konie)**

Tabela 10

JEDNOSTKA IW	KONTROLE PLANOWANE					
	Liczba kontroli planowanych	Liczba kontroli zrealizowanych	Przyczyny braku realizacji kontroli planowanych			
			Zaprzestanie lub zawieszenie prowadzenia działalności przez podmioty	Niewystarczające zasoby kadrowe	Konieczność wykonania kontroli nieplanowanych	Konieczność wykonywania dodatkowych zadań
Jarosław	51	51	0	0	0	0

JEDNOSTKA IW	KONTROLE POZAPLANOWE (Liczba przeprowadzonych kontroli)
	0

### 3. Nadzór nad ochroną zwierząt

Ważnym elementem działalności i realizacji przez Inspekcję Weterynaryjną zadań ustawowych jest prowadzony przez nią nadzór nad przestrzeganiem przepisów o ochronie zwierząt.

Inspekcja Weterynaryjna na mocy ustawy z dnia 21 sierpnia 1997 r. o ochronie zwierząt pełni nadzór nad przestrzeganiem ww. przepisów w odniesieniu do wszystkich miejsc przebywania zwierząt. Regularnym kontrolom podlegają podmioty prowadzące działalność nadzorowaną w rozumieniu ustawy z dnia 11 marca 2004 r. o ochronie zdrowia zwierząt oraz zwalczaniu chorób zakaźnych zwierząt., natomiast pozostałe miejsca utrzymania zwierząt podlegają kontrolom doraźnym.

Inspekcja Weterynaryjna kontroluje gospodarstwa utrzymujące zwierzęta, sprawdzając przestrzeganie przepisów o ochronie zwierząt, ze szczególnym uwzględnieniem gospodarstw utrzymujących świnie, cielęta i kury nieśne.

#### Raport z kontroli gospodarstw utrzymujących zwierzęta gospodarskie

Tabela 11

System utrzymania	Kury nioski				Cielęta	Świnie	Brojlery
	Wolny wybieg	Ściółka	Kl. Wzbogacone	Kl. niewzbogacone			
Liczba gospodarstw	5	5	9	0			
Liczba skontrolowanych gospodarstw	1	2	6				
Liczba gospodarstw w których stwierdzono nieprawidłowości	0	0	0				
<b>Liczba stwierdzonych nieprawidłowości dotyczących:</b>							
personelu							
dozoru właścicielskiego							
prowadzenia rejestrów							
swobody ruchu							

wystarczającej przestrzeni							
budynków i pomieszczeń							
minimalnego oświetlenia							
powierzchni podłogi							
materiału manipulacyjnego							
sprzętu							
paszy, wody i innych							
poziomu hemoglobiny							
paszy bogatej we włókno							
okaleczeń							
metod chowu							
Suma stwierdzonych nieprawidłowości	<b>0</b>	<b>0</b>	<b>0</b>				

	Bydło z wyj. cieląt	Owce	Kozy	Kury z wyjątkiem niosek broilerów	Ptaki bezgrzebieniowe	Kaczki	Gęsi	Zwierzęta futerkowe	Indyki	Inne
Liczba gospodarstw	1544	20	21	0			1			
Liczba skontrolowanych gospodarstw	84	2	2	0						
Liczba gospodarstw w których stwierdzono nieprawidłowości	2	0	0	0						
Liczba stwierdzonych nieprawidłowości dotyczących:										
personelu										
dozoru właścicielskiego										
prowadzenia rejestrów	1									
swobody ruchu	1									
budynków i pomieszczeń	1									
sprzętu	2									
paszy, wody i innych										
okaleceń										
metod chowu										
Suma stwierdzonych nieprawidłowości	5									

W zakresie nadzoru nad przestrzeganiem przepisów o ochronie zwierząt w transporcie, Inspekcja Weterynaryjna prowadzi rejestry przewoźników oraz środków transportu zatwierdzonych do długotrwałego transportu, a także przeprowadza kontrole załadunku oraz rozładunku zwierząt, podczas transportu drogowego, w miejscach docelowych, w punktach skupu, miejscach wysyłki, punktach kontroli i punktach przeładunku. Kontrole muszą obejmować odpowiednią liczbę zwierząt transportowanych każdego roku.

**Roczny raport z kontroli środków transportu wykorzystywanych do przewozu zwierząt pod względem dobrostanu zwierząt.**

## Rodzaje niedyskryminujących kontroli przeprowadzonych na podstawie art. 27 ust. 1 rozporządzenia (WE) nr 1/2005.

Tabela 12

Województwo:	Rok:		2016			
	Bydło	Świnie	Owce/kozy	Koniowate	Drób i zającowate	Pozostałe gatunki
<b>Sekcja A</b>						
<b>Liczba przeprowadzonych kontroli</b>						
<b>1. W miejscu wyjazdu/miejsce przeznaczenia - rzeźni</b>						
1a. W miejscu wyjazdu (gospodarstwo, miejsce gromadzenia) w przypadku przesyłek wprowadzanych do handlu wewnątrzspółnotowego lub wywozu do krajów trzecich						
1b. W rzeźni (miejsce przeznaczenia)		6992				
<b>2. Pozostałe kontrole</b>						
2a. W gospodarstwie (miejsce przeznaczenia)		1			1	
2b. W obrocie krajowym (targi, punkty skupu, pokazy, wystawy, konkursy)					371	
2c. W punktach kontroli oraz miejscach transferowych						
2d. Pozostałe kontrole przeprowadzone samodzielnie lub wspólnie z policją, ITD, strażą graniczną		4				
<b>Sekcja B</b>						
<b>Liczba zwierząt, środków transportu oraz dokumentacji, poddanych kontroli</b>						
<b>Liczba zwierząt</b>						
1a. W miejscu wyjazdu (gospodarstwo, miejsce gromadzenia) w przypadku przesyłek wprowadzanych do handlu wewnątrzspółnotowego lub wywozu do krajów trzecich						
1b. W rzeźni (miejsce przeznaczenia)		402392				
2a. W gospodarstwie (miejsce przeznaczenia)		638			9000	
2b. W obrocie krajowym (targi, punkty skupu, pokazy, wystawy, konkursy)					1670082	
2c. Podczas transportu – w punktach kontroli oraz miejscach transferowych						
2d. Podczas transportu – pozostałe kontrole przeprowadzone samodzielnie lub wspólnie z policją, ITD, strażą graniczną		424				
<b>Liczba środków transportu</b>						
1a. W miejscu wyjazdu (gospodarstwo, miejsce gromadzenia) w przypadku przesyłek wprowadzanych do handlu wewnątrzspółnotowego lub wywozu do krajów trzecich						

1b. W rzeźni (miejsce przeznaczenia)		6992				
2a. W gospodarstwie (miejsce przeznaczenia)		1			1	
2b. W obrocie krajowym (targi, punkty skupu, pokazy, wystawy, konkursy)					371	
2c. Podczas transportu – w punktach kontroli oraz miejscach transferowych						
2d. Podczas transportu – pozostałe kontrole przeprowadzone samodzielnie lub wspólnie z policją, ITD, strażą graniczną		4				
<b>Liczba skontrolowanej dokumentacji</b>						
1a. W miejscu wyjazdu (gospodarstwo, miejsce gromadzenia) w przypadku przesyłek wprowadzanych do handlu wewnątrzspółnotowego lub wywozu do krajów trzecich						
1b. W rzeźni (miejsce przeznaczenia)		6992				
2a. W gospodarstwie (miejsce przeznaczenia)		1			1	
2b. W obrocie krajowym (targi, punkty skupu, pokazy, wystawy, konkursy)					371	
2c. Podczas transportu – w punktach kontroli oraz miejscach transferowych						
2d. Podczas transportu – pozostałe kontrole przeprowadzone samodzielnie lub wspólnie z policją, ITD, strażą graniczną		4				
3. Po zakończeniu transportu (liczba skontrolowanych dzienników podróży lub wydruków z systemu nawigacji satelitarnej)						

**Kategoria i liczba przypadków uchybienia przepisom rozporządzenia (WE) nr 1/2005 wykrytych w trakcie niedyskryminujących kontroli przewidzianych w art. 27 ust. 1 tego rozporządzenia (cz.1)**

Tabela 13

Kategoria uchybień	Bydło							Świnie							Owce/kozy						
	1a	1b	2a	2b	2c	2d	3	1a	1b	2a	2b	2c	2d	3	1a	1b	2a	2b	2c	2d	3
Zdolność zwierząt do transportu	0	0	0	0	0	0		0	0	0	0	0	0		0	0	0	0	0	0	
Praktyka stosowana w zakresie transportu; przydzielona przestrzeń, wysokość	0	0	0	0	0	0		0	0	0	0	0	0		0	0	0	0	0	0	

<b>Środki transportu i dodatkowe przepisy dotyczące statków transportujących zwierzęta lub kontenerowców oraz dotyczące długotrwałych przewozów</b>	0	0	0	0	0	0		0	0	0	0	0	0		0	0	0	0	0	0	
<b>Pojenie i karmienie, czas trwania podróży oraz okresy odpoczynku</b>	0	0	0	0	0	0	0	0	0	0	0	0	0	0	0	0	0	0	0	0	0
<b>Dokumentacja</b>	0	0	0	0	0	0	0	0	0	0	0	0	0	0	0	0	0	0	0	0	0
<b>Inne uchybienia</b>	0	0	0	0	0	0	0	0	0	0	0	0	0	0	0	0	0	0	0	0	0
<b>Łączna liczba uchybień</b>	0	0	0	0	0	0	0	0	0	0	0	0	0	0	0	0	0	0	0	0	0

**Kategoria i liczba przypadków uchybienia przepisom rozporządzenia (WE) nr 1/2005 wykrytych w trakcie niedyskryminujących kontroli przewidzianych w art. 27 ust. 1 tego rozporządzenia (cz.2)**

Tabela 14

Kategoria uchybień	Koniowate							Drób i zającowate							Pozostałe gatunki						
	1a	1b	2a	2b	2c	2d	3	1a	1b	2a	2b	2c	2d	3	1a	1b	2a	2b	2c	2d	3
Zdolność zwierząt do transportu	0	0	0	0	0	0		0	0	0	0	0	0		0	0	0	0	0	0	
Praktyka stosowana w zakresie transportu; przydzielona przestrzeń, wysokość	0	0	0	0	0	0		0	0	0	0	0	0		0	0	0	0	0	0	
Środki transportu i dodatkowe przepisy dotyczące statków transportujących zwierzęta lub kontenerowców oraz dotyczące długotrwałych przewozów	0	0	0	0	0	0		0	0	0	0	0	0		0	0	0	0	0	0	
Pojenie i karmienie, czas trwania podróży oraz okresy odpoczynku	0	0	0	0	0	0	0	0	0	0	0	0	0	0	0	0	0	0	0	0	0
Dokumentacja	0	0	0	0	0	0	0	0	0	0	0	0	0	0	0	0	0	0	0	0	0
Inne uchybienia	0	0	0	0	0	0	0	0	0	0	0	0	0	0	0	0	0	0	0	0	0
<b>Łączna liczba uchybień</b>	<b>0</b>	<b>0</b>	<b>0</b>	<b>0</b>	<b>0</b>	<b>0</b>	<b>0</b>	<b>0</b>	<b>0</b>	<b>0</b>	<b>0</b>	<b>0</b>	<b>0</b>	<b>0</b>	<b>0</b>	<b>0</b>	<b>0</b>	<b>0</b>	<b>0</b>	<b>0</b>	<b>0</b>



**Kategoria i liczba działań podjętych przez właściwy organ w następstwie wykrycia przypadków uchybienia przepisom rozporządzenia (WE) nr 1/2005 (cz. 1)**

Tabela 15

Podjęte działania	Bydło							Świnie							Owce/kozy						
	1a	1b	2a	2b	2c	2d	3	1a	1b	2a	2b	2c	2d	3	1a	1b	2a	2b	2c	2d	3
A. Nałożone kary	0	0	0	0	0	0	0	0	0	0	0	0	0	0	0	0	0	0	0	0	0
B. Egzekwowanie przepisów i wymiana informacji	0	0	0	0	0	0	0	0	0	0	0	0	0	0	0	0	0	0	0	0	0

**Kategoria i liczba działań podjętych przez właściwy organ w następstwie wykrycia przypadków uchybienia przepisom rozporządzenia (WE) nr 1/2005 (cz. 2)**

Podjęte działania	Bydło							Świnie							Owce/kozy						
	1a	1b	2a	2b	2c	2d	3	1a	1b	2a	2b	2c	2d	3	1a	1b	2a	2b	2c	2d	3
A. Nałożone kary	0	0	0	0	0	0	0	0	0	0	0	0	0	0	0	0	0	0	0	0	0
B. Egzekwowanie przepisów i wymiana informacji	0	0	0	0	0	0	0	0	0	0	0	0	0	0	0	0	0	0	0	0	0

Powiatowi lekarze weterynarii przeprowadzili łącznie w omawianym okresie 4 kontrole rzeźni bydła, świń, owiec, kóz i domowych zwierząt jednokopytnych oraz 0 kontrole rzeźni drobiu pod względem dobrostanu zwierząt. W trakcie kontroli uchybienia stwierdzone zostały w 0 podmiotach, w tym w 0 przypadkach dotyczących rzeźni bydła, świń, owiec, kóz i domowych zwierząt oraz w 0 przypadkach dotyczących rzeźni drobiu.

## Roczny raport z kontroli rzeźni pod względem dobrostanu zwierząt

Tabela 16

Okres sprawozdawczy:		2016						
Liczba zatwierdzonych rzeźni na terytorium kraju:				3				
Liczba skontrolowanych rzeźni na terytorium kraju:				2				
Liczba kontroli przeprowadzanych na terytorium kraju::				4				
Liczba rzeźni, w których stwierdzono nieprawidłowości na terytorium kraju::				0				
Liczba rzeźni na terenie województwa, w których stwierdzono ponownie te same nieprawidłowości:				0				
Liczba rzeźni poddawanych rekontroli, w których stwierdzono nieprawidłowości na terytorium kraju::				0				
Lp.	Rodzaj stwierdzonej nieprawidłowości (należy wpisać numer wraz z pełnym brzmieniem pozycji z listy kontrolnej SPIWET)	Liczba rzeźni, w których stwierdzono nieprawidłowość **	Liczba rzeźni, w których stwierdzono ponownie tą samą nieprawidłowość	Działania podjęte w związku ze stwierdzeniem nieprawidłowości				Liczba rzeźni rekontrolowanych, w których stwierdzono nieprawidłowości
				(wymienić***)				
				decyzja	zalecenia	kara pieniężna	wstrzymanie uboju	
				0	0	0	0	0
<b>I. CZĘŚĆ OGÓLNA</b>								
Ustawa z dnia 21 sierpnia 1997 roku o ochronie zwierząt								
1.	-	-	-	-	-	-	-	-
2.	-	-	-	-	-	-	-	-

**II. CZĘŚĆ SZCZEGÓŁOWA****Rozporządzenie Rady (WE) Nr 1099/2009 z dnia 24 września 2009 r. w sprawie ochrony zwierząt podczas ich uśmiercania 0**

1.	<b>II. CZĘŚĆ SZCZEGÓŁOWA pkt 2</b> "W zakładzie opracowano właściwe standardowe procedury operacyjne (art. 6)"	-	-	-	-	-	-	-
2.	<b>II. CZĘŚĆ SZCZEGÓŁOWA pkt 18</b> "Podłoże wykonane i utrzymywane jest tak, aby minimalizować ryzyko potknięcia, upadku lub okaleczenia nóg zwierząt (RR 1099/2009 Załącznik II pkt. 2,5)"	-	-	-	-	-	-	-
	<b>II. CZĘŚĆ SZCZEGÓŁOWA pkt 39</b> "Urządzenia używane do unieruchamiania zwierząt są konserwowane i kontrolowane zgodnie z instrukcjami producentów przez osoby przeszkolone specjalnie w tym celu. (RR 1099/2009 art. 9 ust.1)"	-	-	-	-	-	-	-
	<b>II. CZĘŚĆ SZCZEGÓŁOWA pkt 49</b> "Urządzenia używane do ogłuszania zwierząt są konserwowane i kontrolowane zgodnie z instrukcjami producentów przez osoby przeszkolone specjalnie w tym celu. (RR 1099/2009 art. 9 ust.1)"	-	-	-	-	-	-	-
Ogólna liczba wydanych decyzji administracyjnych				0				
Ogólna liczba wniosków o ukaranie				0				
Liczba powiatowych inspektoratów weterynarii (PIW) skontrolowanych przez Wojewódzkiego Lekarza Weterynarii (WLW) w zakresie nadzoru nad dobrotanem w rzeźni								
Liczba podmiotów (rzeźni) wizytowanych przez WLW w związku z nadzorem nad PIW								
Liczba podmiotów (rzeźni), w przypadku których ocena WLW nie była zgodna z oceną PIW								

## Wyniki kontroli urzędowych w schroniskach dla zwierząt

Tabela 17

Rodzaj stwierdzonej nieprawidłowości	Liczba schronisk, w których stwierdzono nieprawidłowości	Liczba schronisk dla których zostały wydane decyzje administracyjne		Zgłoszenie do organów ścigania
		Nieprawidłowości/wstrzymanie przyjmowania nowych zwierząt	Wykreślenie z rejestru	
		Zwierzętom nie zapewniono minimalnych warunków utrzymania (ochrona przed niekorzystnymi warunkami, legowisko, dostęp do wody i karmy, nadmierne zagęszczenie zwierząt)		
Brak wydzielonych odpowiednich pomieszczeń w schronisku				
Zły stan techniczny i sanitarny pomieszczeń				
Brak pieca do spalania zwłok lub chłodni do przetrzymywania zwłok				
Niewłaściwie prowadzona ewidencja lub dokumentacja				
Niedostateczny sposób realizacji opieki lekarsko-weterynaryjnej przez schronisko (kastracje, sterylizacje, szczepienia)				
Inne				

#### **4. Bezpieczna żywność pochodzenia zwierzęcego**

Organy Inspekcji Weterynaryjnej odgrywają podstawową rolę w zakresie bezpieczeństwa produktów pochodzenia zwierzęcego. Pozyskiwanie, chów, wytwarzanie, oczyszczanie, ubój, rozbiór, przetwarzanie, pakowanie, przepakowywanie, przechowywanie lub transport to czynności składowe „produkcji”, nad którymi ma nadzór Inspekcja Weterynaryjna. Kontrole urzędowe są konieczne, w celu sprawdzenia, że podmioty działające na rynku spożywczym stosują się do przepisów w zakresie higieny i bezpieczeństwa żywności.

## Nadzór nad produkcją żywności pochodzenia zwierzęcego

W tym miejscu należy wstawić aktualne RRW 5 dział 1(wszystkie wiersze)

Tabela 18. Nadzór i stan sanitarny obiektów

Rodzaj obiektu		Liczba obiektów													
		nadzorowanych	skontrolowanych	w których stwierdzono niezgodności w odniesieniu do:											
				wymagań dotyczących pomieszczeń żywnościowych	wymagań dotyczących sprzętu i wyposażenia	zagospodarowania odpadów żywnościowych, UPPZ, w tym SRM	jakości wody	higieny osobistej pracowników i szkoleń	zabezpieczenia przed szkodnikami i ich zwalczania	zachowania łańcucha chłodniczego	obróbki cieplnej	wymagań dla opakowań i materiałów opakowaniowych	traceability i znakowania	systemu HACCP	specyficznych wymagań określonych 853/2004
0	1	2	3	4	5	6	7	8	9	10	11	12	13	15	
Razem (02, 30)	01	228	117												
Razem (03, 07, 14 - 25, 28 - 29)	02	21	20												
Razem (04 - 06)	03	2	2												
Chłodnie składowe wolnostojące (S 0)	04	2	2												
Zakłady przepakowywania - niezależne (S 0)	05														
Rynki hurtowe - z wyłączeniem produktów rybołówstwa (S 0)	06														
Razem zakłady zatwierdzone, w których funkcjonują działy wymienione w 08 i/lub 09 i/lub	07	6	5												

10 i/lub 11 i/lub 12 i/lub 13 i/lub 26 i/lub 27															
Zakłady zatwierdzone, w których funkcjonują działy wymienione w 08a i/lub 08b i/lub 08c i/lub 08d i/lub 08e i/lub 08f i/lub 08g	08	3	2												
-działy prowadzące ubój zwierząt gospodarskich kopytnych (S I)	08a	3	2												
-działy prowadzące rozbiór mięsa zwierząt gospodarskich kopytnych (S I)	08b	3	2												
-działy składujące w warunkach chłodniczych (S I)	08c	3	2												
-działy przetwórstwa mięsa zwierząt gospodarskich kopytnych (S VI)	08d	3													
- działy prowadzące produkcję MM i/lub MOM i/lub SWM z mięsa zwierząt gospodarskich kopytnych (S V)	08e	2	2												
- działy prowadzące produkcję tłuszczów zwierzęcych i skwarek (S XII)	08f	2	2												
'- działy prowadzące obróbkę jelit, pęcherzy i żołądków (S XIII)	08g	1	1												
Zakłady zatwierdzone, w których funkcjonują działy wymienione w 09a i/lub 09b i/lub 09c i/lub 09d i/lub 09e	09														
-działy prowadzące ubój drobiu i/lub zajęczaków (S II)	09a														
-działy prowadzące rozbiór mięsa drobiowego i/lub zajęczaków (S II)	09b														

-działy składujące w warunkach chłodniczych (S II)	09c															
-działy przetwórstwa mięsa drobiowego i/lub zajęczaków (S VI)	09d															
- działy prowadzące produkcję MM i/lub MOM i/lub SWM z mięsa drobiowego i/lub zajęczaków (S V)	09e															
Zakłady zatwierdzone, w których funkcjonują działy wymienione w 10a i/lub 10b i/lub 10c i/lub 10d i/lub 10e i/lub 10f	10															
-działy prowadzące ubój zwierząt dzikich utrzymywanych w warunkach fermowych (S III)	10a															
-działy prowadzące rozbiór mięsa zwierząt dzikich utrzymywanych w warunkach fermowych (S III)	10b															
-działy składujące w warunkach chłodniczych	10c															
-działy przetwórstwa mięsa zwierząt dzikich utrzymywanych w warunkach fermowych	10d															
- działy prowadzące produkcję MM i/lub MOM i/lub SWM z mięsa zwierząt dzikich utrzymywanych w warunkach fermowych	10e															
-działy prowadzące obróbkę jelit, żołądków i pęcherzy zwierząt dzikich utrzymywanych w warunkach fermowych	10 f															



Zakłady zatwierdzone, w których funkcjonują działy wymienione w 11a i/lub 11b i/lub 11c i/lub 11d	11														
- dział obróbki dziczyzny	11a														
- działy prowadzące rozbiór dziczyzny (S IV)	11b														
-działy prowadzące przetwórstwo dziczyzny (S IV)	11c														
- działy składujące w warunkach chłodniczych (S IV)	11d														
Zakłady zatwierdzone prowadzące wyłącznie produkcję MM i/lub MOM i/lub SWM (S V)	12														
Zakłady zatwierdzone prowadzące wyłącznie przetwórstwo mięsa (S VI)	13														
Zakłady wysyłki - żywe mięczaki dwuskorupowe (S VII)	14														
Zakłady oczyszczania żywe mięczaki dwuskorupowe (S VII)	15														
Statki przetwórnice (S VIII)	16														
Statki zamrażalnie (S VIII)	17														
Rynki hurtowe i aukcje produktów rybołówstwa (S VIII)	18														
Zakłady zatwierdzone przetwórstwa produktów rybołówstwa (S VIII)	19														
Zakłady zatwierdzone przetwórstwa mleka (S IX)	20														
Punkty odbioru mleka (S IX)	21	5	5												

Zakłady pakowania jaj (S X)	22	7	7												
Zakłady produkcji jaj płynnych (S X)	23														
Zakłady zatwierdzone przetwórstwa jaj (S X)	24														
Zakłady przetwórcze - żabie udka i ślimaki (S XI)	25	1	1												
Zakłady zajmujące się wyłącznie tłuszczami zwierzęcymi i skwarkami (S XII)	26														
Zakłady prowadzące wyłącznie obróbkę jelit i/lub pęcherzy i/lub żołądków (S XIII)	27	3	3												
Zakłady odbierające surowce lub produkujące żelatynę (S XIV)	28														
Zakłady odbierające surowce lub produkujące kolagen (S XV)	29														
Razem (31 - 46)	30	207	97												
Zakłady produkujące na rynek krajowy <sup>2)</sup> , w których funkcjonują działy 31a lub 31b lub 31c	31														
-działy prowadzące ubój zwierząt gospodarskich kopytnych	31a														
-działy prowadzące rozbiór mięsa zwierząt gospodarskich kopytnych	31b														
-działy prowadzące produkcję MM lub MOM lub SWM z mięsa zwierząt gospodarskich kopytnych	31c														

Zakłady produkujące na rynek krajowy <sup>2)</sup> , w których funkcjonują działy 32a lub 32b lub 32c	32	1	1												
-działy prowadzące ubój drobiu	32a														
działy prowadzące rozbiór mięsa drobiowego i/lub zajęczaków	32b	1	1												
-działy prowadzące produkcję MM i/lub MOM i/lub SWM z mięsa drobiowego i/lub zajęczaków	32c														
Zakłady produkujące na rynek krajowy <sup>2)</sup> , w których funkcjonują działy 33a lub 33b lub 33c	33														
działy prowadzące ubój zwierząt dzikich utrzymywanych w warunkach fermowych	33a														
działy prowadzące rozbiór mięsa zwierząt dzikich utrzymywanych w warunkach fermowych, z wyłączeniem zajęczaków	33b														
działy prowadzące produkcję MM i/lub MOM i/lub SWM z mięsa zwierząt dzikich utrzymywanych w warunkach fermowych, z wyłączeniem zajęczaków	33c														
Zakłady wytwarzające żywność złożoną (roślinno-zwierzęcą)	34														
Zakłady konfekcjonujące lub przetwarzające miód i produkty pszczele	35														

Zakłady prowadzące składowanie produktów pochodzenia zwierzęcego bez wymagań temperaturowych	36	1	1												
Zakłady prowadzące działalność marginalną, lokalną i ograniczoną	37														
Podmioty prowadzące sprzedaż bezpośrednią	38	19	19												
Gospodarstwa produkcji mleka	39	134	46												
Zakłady będące gospodarstwami, na terenie których dokonuje się uboju zwierząt pochodzących z innych gospodarstw w celu pozyskania mięsa na użytek własny	40														
Statki rybackie (z wyłączeniem statków przetwórci i statków zamrażalni)	41														
Fermy jaj konsumpcyjnych	42	19	11												
Punkty odbioru jaj	43														
Podmioty prowadzące transport produktów pochodzenia zwierzęcego, w tym mleka	44	27	15												
Podmioty zajmujące się obrotem lub pośrednictwem w obrocie produktami pochodzenia zwierzęcego, z wyłączeniem obrotu prowadzonego w ramach produkcji	45	3	1												
Punkty skupu dziczyzny	46	3	3												
Inne	47														

## Liczba spraw rozstrzygniętych decyzjami administracyjnymi wydanymi

Rodzaj obiektu		zgodnie z art. 54 ust.2 lit.a rozp.882/2004 <sup>1)</sup>	zgodnie z art. 54 ust.2 lit.b rozp.882/2004 <sup>1)</sup>	zgodnie z art. 54 ust.2 lit.c rozp.882/2004 <sup>1)</sup>	zgodnie z art. 54 ust.2 lit.d rozp.882/2004 <sup>1)</sup>	zgodnie z art. 54 ust.2 lit.e rozp.882/2004 <sup>1)</sup>	zgodnie z art. 54 ust.2 lit.f rozp.882/2004 <sup>1)</sup>	zgodnie z art. 54 ust.2 lit.g rozp.882/2004 <sup>1)</sup>	zgodnie z art. 54 ust.2 lit.h rozp.882/2004 <sup>1)</sup>	na podstawie przepisów ustawy o produktach pochodzenia zwierzęcego <sup>2)</sup>
0		16	17	18	19	20	21	22	23	24
Razem (02, 30)	01									14
Razem (03, 07, 14 - 25, 28 - 29)	02									7
Razem (04 - 06)	03									2
Chłodnie składowe wolnostojące (S 0)	04									2
Zakłady przepakowywania - niezależne (S 0)	05									

Rynki hurtowe - z wyłączeniem produktów rybołówstwa (S 0)	06									
Razem zakłady zatwierdzone, w których funkcjonują działy wymienione w 08 i/lub 09 i/lub 10 i/lub 11 i/lub 12 i/lub 13 i/lub 26 i/lub 27	07									5
Zakłady zatwierdzone, w których funkcjonują działy wymienione w 08a i/lub 08b i/lub 08c i/lub 08d i/lub 08e i/lub 08f i/lub 08g	08									5
-działy prowadzące ubój zwierząt gospodarskich kopytnych (S I)	08a									2
-działy prowadzące rozbiór mięsa zwierząt gospodarskich kopytnych (S I)	08b									2
-działy składujące w warunkach chłodniczych (S I)	08c									1
-działy przetwórstwa mięsa zwierząt gospodarskich kopytnych (S VI)	08d									2
- działy prowadzące produkcję MM i/lub MOM i/lub SWM z mięsa zwierząt gospodarskich kopytnych (S V)	08e									
- działy prowadzące produkcję tłuszczów zwierzęcych i skwarek (S XII)	08f									
'- działy prowadzące obróbkę jelit, pęcherzy i żołądków (S XIII)	08g									
Zakłady zatwierdzone, w których funkcjonują działy wymienione w 09a i/lub 09b i/lub 09c i/lub 09d i/lub 09e	09									
-działy prowadzące ubój drobiu i/lub zajęczaków (S II)	09a									
-działy prowadzące rozbiór mięsa drobiowego i/lub zajęczaków (S II)	09b									

-działy składujące w warunkach chłodniczych (S II)	09c									
-działy przetwórstwa mięsa drobiowego i/lub zajęczaków (S VI)	09d									
- działy prowadzące produkcję MM i/lub MOM i/lub SWM z mięsa drobiowego i/lub zajęczaków (S V)	09e									
Zakłady zatwierdzone, w których funkcjonują działy wymienione w 10a i/lub 10b i/lub 10c i/lub 10d i/lub 10e i/lub 10f	10									
-działy prowadzące ubój zwierząt dzikich utrzymywanych w warunkach fermowych (S III)	10a									
-działy prowadzące rozbiór mięsa zwierząt dzikich utrzymywanych w warunkach fermowych (S III)	10b									
-działy składujące w warunkach chłodniczych	10c									
-działy przetwórstwa mięsa zwierząt dzikich utrzymywanych w warunkach fermowych	10d									
- działy prowadzące produkcję MM i/lub MOM i/lub SWM z mięsa zwierząt dzikich utrzymywanych w warunkach fermowych	10e									
-działy prowadzące obróbkę jelit, żołądków i pęcherzy zwierząt dzikich utrzymywanych w warunkach fermowych	10 f									
Zakłady zatwierdzone, w których funkcjonują działy wymienione w 11a i/lub 11b i/lub 11c i/lub 11d	11									
- dział obróbki dziczyzny	11a									
- działy prowadzące rozbiór dziczyzny (S IV)	11b									

-działy prowadzące przetwórstwo dziczyzny (S IV)	11c									
- działy składujące w warunkach chłodniczych (S IV)	11d									
Zakłady zatwierdzone prowadzące wyłącznie produkcję MM i/lub MOM i/lub SWM (S V)	12									
Zakłady zatwierdzone prowadzące wyłącznie przetwórstwo mięsa (S VI)	13									
Zakłady wysyłki - żywe mięczaki dwuskorupowe (S VII)	14									
Zakłady oczyszczania żywe mięczaki dwuskorupowe (S VII)	15									
Statki przetwórnice (S VIII)	16									
Statki zamrażalnie (S VIII)	17									
Rynki hurtowe i aukcje produktów rybołówstwa (S VIII)	18									
Zakłady zatwierdzone przetwórstwa produktów rybołówstwa (S VIII)	19									
Zakłady zatwierdzone przetwórstwa mleka (S IX)	20									
Punkty odbioru mleka (S IX)	21									
Zakłady pakowania jaj (S X)	22									



Zakłady produkcji jaj płynnych (S X)	23									
Zakłady zatwierdzone przetwórstwa jaj (S X)	24									
Zakłady przetwórcze - żabie udka i ślimaki (S XI)	25									
Zakłady zajmujące się wyłącznie tłuszczami zwierzęcymi i skwarkami (S XII)	26									
Zakłady prowadzące wyłącznie obróbkę jelit i/lub pęcherzy i/lub żołądków (S XIII)	27									
Zakłady odbierające surowce lub produkujące żelatynę (S XIV)	28									
Zakłady odbierające surowce lub produkujące kolagen (S XV)	29									
Razem (31 - 46)	30									7
Zakłady produkujące na rynek krajowy <sup>2)</sup> , w których funkcjonują działy 31a lub 31b lub 31c	31									
-działy prowadzące ubój zwierząt gospodarskich kopytnych	31a									
-działy prowadzące rozbiór mięsa zwierząt gospodarskich kopytnych	31b									
-działy prowadzące produkcję MM lub MOM lub SWM z mięsa zwierząt gospodarskich kopytnych	31c									
Zakłady produkujące na rynek krajowy <sup>2)</sup> , w których funkcjonują działy 32a lub 32b lub 32c	32									

-działy prowadzące ubój drobiu	32a									
działy prowadzące rozbiór mięsa drobiowego i/lub zajęczaków	32b									
-działy prowadzące produkcję MM i/lub MOM i/lub SWM z mięsa drobiowego i/lub zajęczaków	32c									
Zakłady produkujące na rynek krajowy 2), w których funkcjonują działy 33a lub 33b lub 33c	33									
działy prowadzące ubój zwierząt dzikich utrzymywanych w warunkach fermowych	33a									
działy prowadzące rozbiór mięsa zwierząt dzikich utrzymywanych w warunkach fermowych, z wyłączeniem zajęczaków	33b									
działy prowadzące produkcję MM i/lub MOM i/lub SWM z mięsa zwierząt dzikich utrzymywanych w warunkach fermowych, z wyłączeniem zajęczaków	33c									
Zakłady wytwarzające żywność złożoną (roślinno-zwierzęcą)	34									
Zakłady konfekcjonujące lub przetwarzające miód i produkty pszczele	35									
Zakłady prowadzące składowanie produktów pochodzenia zwierzęcego bez wymagań temperaturowych	36									
Zakłady prowadzące działalność marginalną, lokalną i ograniczoną	37									
Podmioty prowadzące sprzedaż bezpośrednią	38									7
Gospodarstwa produkcji mleka	39									

Zakłady będące gospodarstwami, na terenie których dokonuje się uboju zwierząt pochodzących z innych gospodarstw w celu pozyskania mięsa na użytek własny	40									
Statki rybackie (z wyłączeniem statków przetwórci i statków zamrażalni)	41									
Fermy jaj konsumpcyjnych	42									
Punkty odbioru jaj	43									
Podmioty prowadzące transport produktów pochodzenia zwierzęcego, w tym mleka	44									
Podmioty zajmujące się obrotem lub pośrednictwem w obrocie produktami pochodzenia zwierzęcego, z wyłączeniem obrotu prowadzonego w ramach produkcji	45									
Punkty skupu drożyny	46									
Inne	47									

W powyższych podmiotach przeprowadzono łącznie 392 kontrole. Raport z kontroli stanu sanitarnego obiektów w zakresie higieny produktów pochodzenia zwierzęcego prezentuje poniższa tabela.

Tabela 19

**Liczba przeprowadzonych kontroli – postępowanie karne**

Wyszczególnienie			Liczba	Kwota - w zł
0			1	2
Przeprowadzone kontrole	ogółem	1	392	x
	środków transportu	2	28	x
	środków transportu o złym stanie sanitarnym	3		x
Kary pieniężne wymierzone w drodze decyzji administracyjnej		4	2	300
Sprawy skierowane do sądów i prokuratury	Ustawa o bezpieczeństwie żywności i żywienia	5		x
	Kodeks wykroczeń	6		x
	Ustawa o produktach pochodzenia zwierzęcego	7		x
Mandaty karne	Kodeks wykroczeń	art. 110	8	
		art. 111 § 1	9	
		art. 111 § 2	10	
		art. 118 § 1	11	
		art. 118 § 2	12	
	Ustawa o bezpieczeństwie żywności i żywienia	art.100 ust. 1 pkt 1	13	
		art.100 ust. 1 pkt 2	14	
		art.100 ust. 1 pkt 7	15	
		art.100 ust. 1 pkt 8	16	
		art.100 ust. 1 pkt 11	17	
		art. 100 ust. 1 pkt 13	18	
		art. 100 ust. 1 pkt 14	19	
		art. 100 ust. 14 pkt 16	20	

Tabela 20 Badania zanieczyszczeń mikrobiologicznych produktów pochodzenia zwierzęcego wykonane w ramach nadzoru urzędowego – dane ogólne

Rodzaj próbek		Liczba próbek zbadanych w ogóle				
		Zbadano ogółem	Kryteria bezpieczeństwa*	Liczba wyników niezgodnych	Kryteria higieny procesu*	Liczba wyników niezgodnych
0		1	2	3	4	5
Tusze wołowe, baranie, kozie, końskie	01					
Tusze wieprzowe	02					
Tusze drobiowe brojlerów i indyków	03					
Świeże mięso drobiowe inne niż tusze brojlerów i indyków	04					
Mięso mielone i wyroby mięsne przeznaczone do spożycia na surowo	05					
Mięso mielone i wyroby mięsne przeznaczone do spożycia po obróbce termicznej	06	15	10		5	
Mięso mielone i wyroby z mięsa drobiowego przeznaczone do spożycia po obróbce termicznej	07					
Mięso oddzielone mechanicznie	08	30	10		20	2
Produkty mięsne	09	256	139	1	95	
Produkty z mięsa drobiowego	10					
Żywe małże oraz żywe szkarłupnie, osłonice i głowonogi	11					
Świeże produkty rybołówstwa	12					
Przetworzone produkty rybołówstwa inne niż gotowane skorupiaki i mięczaki	13					
Gotowane skorupiaki i mięczaki	14					
Mleko surowe	15					
Produkty mleczne	16					
Jaja spożywcze	17					
Produkty jajeczne	18					
Wytapiane tłuszcze zwierzęce i skwarki	19					
Żelatyna i kolagen	20					
Wyroby garmażeryjne	21					
Inne środki spożywcze	22	11	11			
Próbki środowiskowe	23	193				
Razem	24	505	170	1	120	2

\* Zgodnie z rozporządzeniem (WE) nr 2073/2005

Tabela 20a Badania zanieczyszczeń mikrobiologicznych produktów pochodzenia zwierzęcego wykonane w ramach nadzoru urzędowego – dane szczegółowe

Rodzaj próbek		w tym liczba próbek zbadanych, w kierunku:																							
		<b>Listeria monocytogenes</b> Liczba wyników niezgodnych	<b>Salmonella</b> Liczba wyników niezgodnych	<b>Enterotoksyny gronkowcowe</b> Liczba wyników niezgodnych	<b>Cronobacter (Enterobacter sakazakii)</b> Liczba wyników niezgodnych	<b>E.coli</b> Liczba wyników niezgodnych	<b>Histamina</b> Liczba wyników niezgodnych	<b>Liczba bakterii tlenowych</b> Liczba wyników niezgodnych	<b>Enterobacteriaceae</b> Liczba wyników niezgodnych	<b>Gronkowce koagulazododatnie</b> Liczba wyników niezgodnych	<b>Przypuszczalne Bacillus cereus</b> Liczba wyników niezgodnych	<b>Liczba komórek somatycznych</b> Liczba wyników niezgodnych	<b>Inne</b> Liczba wyników niezgodnych												
0		6	7	8	9	10	11	12	13	14	15	16	17	18	19	20	21	22	23	24	25	26	27	28	29
Tusze wołowe, baranie, kozie, końskie	01																								
Tusze wieprzowe	02																								
Tusze drobiowe brojlerów i indyków	03																								
Świeże mięso drobiowe inne niż tusze brojlerów i indyków	04																								
Mięso mielone i wyroby mięsne przeznaczone do spożycia na surowo	05																								
Mięso mielone i wyroby mięsne przeznaczone do spożycia po obróbce termicznej	06			10						10															5
Mięso mielone i wyroby z mięsa drobiowego przeznaczone do spożycia po obróbce termicznej	07																								
Mięso oddzielone mechanicznie	08			10						10	2			10											
Produkty mięsne	09	69	1	70						73				22											22

		6	7	8	9	10	11	12	13	14	15	16	17	18	19	20	21	22	23	24	25	26	27	28	29	
Produkty z mięsa drobiowego	10																									
Żywe małże oraz żywe szkarłupnie, osłonice i głowonogi	11																									
Świeże produkty rybołówstwa	12																									
Przetworzone produkty rybołówstwa inne niż gotowane skorupiaki i mięczaki	13																									
Gotowane skorupiaki i mięczaki	14																									
Mleko surowe*	15																									
Produkty mleczne	16																									
Jaja spożywcze	17																									
Produkty jajeczne	18																									
Wytapiane tłuszcze zwierzęce i skwarki	19																									
Żelatyna i kolagen	20																									
Wyroby garmażeryjne	21																									
Inne środki spożywcze	22	7	5	4																						
Próbki środowiskowe	23	50		13						10				40		60									30	
Razem	24	126	6	107						103	2			72		60									57	

\* Badania surowego mleka na zgodność z kryterium zawartym w rozporządzeniu (WE) nr 853/2004 odnoszącym się do liczby bakterii w 30<sup>0</sup>/ml wpisujemy w kolumnę 28 i 29

Jednocześnie pod nadzorem Inspekcji Weterynaryjnej znajduje się ubój zwierząt w gospodarstwach z pozyskiwaniem mięsa na potrzeby własne. Poniższa tabela przedstawia dane związane z pełnieniem nadzoru nad takim ubojem w 2016 r.

W kolumnie 4 i 5 należy uwzględnić aktualne dane z RRW-6 dział 1

**Tabela 21**

Gatunek zwierząt	Liczba ubitych zwierząt*	Liczba zwierząt zbadanych przedubojowo†	Liczba tusz zbadanych poubojowo	Liczba tusz zbadanych w kierunku włośni
Świnie	402467	402392	402392	402467
Cielęta do 6 m-ca życia	0	0	0	0
Owce	0	0	0	0
Kozy	0	0	0	0
Zwierzęta dzikie utrzymywane w warunkach fermowych	0	0	0	0

\* Na podstawie informacji zgłaszanej PLW o zamiarze przeprowadzenia uboju w celu produkcji mięsa przeznaczonego na użytek własny.

† Dotyczy wyłącznie świń utrzymywanych w gospodarstwie podlegającym ograniczeniom, nakazom lub zakazom, wydanym w związku z wystąpieniem ASF na terytorium RP lub terytorium innego państwa członkowskiego UE lub państwa trzeciego, graniczących z terytorium RP.



Zwierzęta łowne (z wyłączeniem dzików)	0	0	0	0
Dziki	0	0	0	839
Nutrie	0	0	0	0

## 5. Nadzór nad paszami, ubocznymi produktami pochodzenia zwierzęcego oraz weterynaryjnymi produktami leczniczymi

Wykaz podmiotów nadzorowanych przez Inspekcję Weterynaryjną w zakresie pasz, ubocznych produktów pochodzenia zwierzęcego oraz weterynaryjnych produktów leczniczych prezentują poniższe tabele

W tym miejscu należy wstawić aktualne RRW 3 dział 1 oraz 1C

**Tabela 22**

Rodzaj działalności			Liczba podmiotów nadzorowanych		
			2014	2015	2016
Produkcja pasz wprowadzanych do obrotu (wymagająca zatwierdzenia)	ogólna liczba	1	2	2	1
	dla przeżuwaczy	2			
	dla zwierząt gospodarskich innych niż przeżuwające	3	2	2	1
	dla zwierząt domowych	4			
Produkcja pasz wprowadzanych do obrotu (wymagająca rejestracji)	ogólna liczba	5	2	2	3
	dla zwierząt przeżuwających	6	0	0	1
	dla zwierząt gospodarskich innych niż przeżuwające	7	0	0	1
	dla zwierząt domowych	8			
	produkcja materiałów paszowych pozyskanych przy produkcji środków spożywczych (młyny, browary)	9	2	2	2

Produkcja pasz (wymagająca zatwierdzenia) niewprowadzanych do obrotu		10			
Obrót paszami (działalność wymagająca zatwierdzenia)	hurtowy	11			
	detaliczny	12	5	5	4
Obrót paszami (działalność wymagająca zarejestrowania)	hurtowy	13	3	7	7
	detaliczny	14	11	10	10
Wytwarzanie pasz leczniczych	do obrotu	15			
	nieprzeznaczonych do obrotu	16			
Dystrybutorzy pasz leczniczych		17			
Hodowcy zwierząt gospodarskich - żywienie zwierząt przeznaczonych do produkcji żywności (art. 2 rozp. 183/2005)		18	2592	2263	2264
Wytwórcy materiałów paszowych inni niż w wierszu 9		19	2592	362	409
Magazynowanie pasz		20	2	2	2
Transport pasz		21	32	38	43
Producenci ekologiczni produkujący pasze na potrzeby własne		22	2	2	3
Obrót produktami leczniczymi weterynaryjnymi	hurtowy	23			
	detaliczny prowadzony w zakładach leczniczych dla zwierząt	24			
	detaliczny prowadzony w placówkach obrotu pozaaptecznego	25			

Liczba osób sprawujących nadzór i biorących udział w urzędowych kontrolach w sektorze paszowym

WIW:

PIWy razem: 1

Liczba osób sprawujących nadzór i biorących udział w urzędowych kontrolach w sektorze farmaceutycznym

WIW:

Tabela 23

Rodzaj działalności c.d.			2014	2015	2016
Przetwarzanie ubocznych produktów pochodzenia zwierzęcego	kategori 1	1			
	kategori 2	2			
	kategori 3	3			
Spalarnie i współspalarnie	ogólna liczba	4			
	katgoria 1	5			
	katgoria 2	6			
	katgoria 3	7			
Zakłady prowadzące czynności pośrednie oraz składowanie ubocznych produktów pochodzenia zwierzęcego (art. 24 ust. 1 lit. (h) oraz lit. (i) rozporządzenia Parlamentu Europejskiego i Rady (WE) nr 1069/2009 z dnia 21.10.2009 r. określające przepisy sanitarne dotyczące produktów ubocznych pochodzenia zwierzęcego, nieprzeznaczone do spożycia przez ludzi i uchylające rozporządzenie (WE) nr 1774/2002 (rozporządzenie o produktach ubocznych pochodzenia zwierzęcego) (Dz. U. UE L 300 z 14.11.2009, str. 1))	katgoria 1	8	0	1	2
	katgoria 2	9			
	katgoria 3	10			
Składowanie produktów pochodnych	kategori 1	11			
	kategori 2	12			
	kategori 3	13			
Transport ubocznych produktów pochodzenia zwierzęcego	ogólna liczba	14	1	3	3
	katgoria 1	15			
	katgoria 2	16	0	1	0
	katgoria 3	17	1	2	3
Szczególne cele paszowe (art. 18 rozp. 1069/2009)	stosowanie kategorii 1	18			
	stosowanie kategorii 2	19			
	stosowanie kategorii 3	20			
Produkcja karmy dla zwierząt domowych (art. 24 ust. 1 lit. e rozp. 1069/2009)		21	1	1	1
Zakłady prowadzące działalność techniczną na ubocznych produktach pochodzenia zwierzęcego i produktach pochodnych do celów poza łańcuchem paszowym		22	1	1	1

Kompostownie i wytwórnie biogazu	23			
Podmioty stosujące polepszacze gleby i nawozy organiczne	24			
Grzebowiska	25			
Pośrednicy w handlu nie posiadający magazynów	26			
Inne podmioty zarejestrowane	27	3	3	3

Liczba osób sprawujących nadzór i biorących udział w urzędowych kontrolach w sektorze utylizacyjnym

WIW:

PIWy razem: 2

Stwierdzone naruszenia podczas urzędowych kontroli i podjęte działania administracyjne i karne.

Wyniki kontroli urzędowych w sektorze paszowym w 2016 roku

**Tabela 24**

Stwierdzone naruszenia w zakresie:	Liczba podmiotów skontrolowanych	Liczba przeprowadzonych kontroli	Liczba stwierdzonych naruszeń	Działania podjęte w wyniku przeprowadzonej kontroli				
				Liczba decyzji administracyjnych wydawanych/ wyegzekwowanych	Grzywna w drodze mandatu karnego – ilość/kwota	Ilość zgłoszeń do organów ścigania – przyjętych/ odrzuconych.	Zalecenie usunięcia uchybień w określonym terminie	Inne
kontroli pomieszczeń i wyposażenia, w tym ocena stanu sanitarnego i porządkowego pomieszczeń i wyposażenia: stan urządzeń, ich czyszczenie, dezynfekcja, szatnie i sanitariaty, ubytki ścian i posadzek, itp.	69	78	10	2/2	0	0	3	0
kontroli systemu HACCP oraz procedur i programów wstępnych	21	31	7	3/3	2/600 zł	0	2	0
kontroli jakości i produkcji: badania właścicielskie surowców i produktów, przestrzeganie temperatur, ciśnienia itp., zapisy w punktach kontrolnych	6	13	2	0/0	0	0	2	0

personelu obsługującego zakład produkcyjny: ubrania ochronne, zachowanie się personelu podczas pracy, znajomość instrukcji stanowiskowych	6	7	1	0/0	0	0	1	0
przechowywania i transportu	72	77	4	1/1	0	0	2	0
procedur reklamacji i wycofania produktu, w tym postępowanie z produktem wycofanym z rynku	21	23	2	1/1	0	0	0	0
produkcji i dystrybucji pasz leczniczych (kontroluje WIW)								
stosowania pasz leczniczych (kontroluje PIW)	0	0	0	0/0	0	0	0	0
oznakowania pasz	21	22	0	0/0	0	0	0	0
prowadzenia dokumentacji	95	109	9	0/0	0	0	5	2
Inne	21	28	4	2/2	0	0	1	1
Ogółem	95	116	39	6/6	2/600 zł	0	16	3

\*z wyjątkiem nieprawidłowości w prowadzeniu dokumentacji

Wyniku kontroli urzędowych w sektorze utylizacyjnym w 2016 roku

Tabela 25

Stwierdzone naruszenia przy:	Liczba podmiotów skontrolowanych	Liczba przeprowadzonych kontroli	Liczba stwierdzonych naruszeń (dziedziny)	Liczba naruszeń - szczegółowo	Działania podjęte w wyniku przeprowadzonej kontroli				
					Liczba decyzji administracyjnych wydawanych/ wyegzekwowanych	Grzywna w drodze mandatu karnego/ Kara pieniężna (ilość/kwota)	Ilość zgłoszeń do organów ścigania – przyjętych/ odrzuconych.	Zalecenie usunięcia uchybień w określonym terminie	Inne
Gromadzeniu, przechowywaniu i zbieraniu UPPZ	5	8	0	0	0	0	0	0	0
Transporcie UPPZ: dopuszczenie środka transportu, jego oznakowanie, oznakowanie kontenerów, mycie i dezynfekcja środków transportu i kontenerów	7	9	0	0	0	0	0	0	0
Przetwarzaniu UPPZ: w tym zachowanie odpowiedniej temperatury i ciśnienia w zależności od metody przetwarzania	1	1	0	0	0	0	0	0	0
Zagospodarowaniu UPPZ: sposób zagospodarowania zgodny z zapisem na dokumentach handlowych	2	3	0	0	0	0	0	0	0
Spalaniu/współspalaniu UPPZ/produktów przetworzonych	0	0	0	0	0	0	0	0	0
Rolniczym wykorzystaniu mączek mięsno - kostnych jako polepszaczy gleby i nawozów organicznych	0	0	0	0	0	0	0	0	0
Kontroli pomieszczeń i wyposażenia w tym ocena stanu sanitarnego i porządkowego pomieszczeń i wyposażenia: stan urządzeń, ich czyszczenie, dezynfekcja, szatnie i sanitariaty, ubytki ścian i posadzek itp.	3	4	0	0	0	0	0	0	0
Kontroli systemu HACCP oraz procedur i programów wstępnych	3	5	0	0	0	0	0	0	0
Prowadzeniu dokumentacji	8	12	1	3	0	0	0	1	0
Inne	1	1	1	1	0	0	0	1	0

Ogółem	9	13	2	4	0	0	0	2	0
--------	---	----	---	---	---	---	---	---	---

Tabela 26

Stwierdzone naruszenia:	Liczba podmiotów skontrolowanych				Działania podjęte w wyniku przeprowadzonej kontroli			
	Zakłady lecznicze dla zwierząt:		hurtownie produktów leczniczych weterynaryjnych	podmioty prowadzące obrót detaliczny produktami OTC	Decyzja administracyjna	Skierowanie do organów ścisłania lub okręgowej izby lekarsko – weterynaryjnej.	Wydane zalecenia	Inne
	gospodarskich towarzyszących	tylko towarzyszących						
Nieprawidłowe prowadzenie dokumentacji obrotu detalicznego i/lub hurtowego								
Prowadzenie zakładu leczniczego dla zwierząt bez wpisu do Ewidencji zakładów leczniczych dla zwierząt								
Dokonywanie zakupu produktów leczniczych weterynaryjnych bez uprawnienia w hurtowni farmaceutycznej produktów leczniczych weterynaryjnych.								
Przechowywanie i transport produktów leczniczych weterynaryjnych niezgodnie z wymaganiami.								
Prowadzenie dokumentacji lekarsko-weterynaryjnej niezgodnie z obowiązującym sposobem i zakresem.*	*Dokumentacja dotycząca zwierząt							
	gospodarskich	towarzyszących						
Stosowanie premiksów leczniczych z pominięciem wytwórni pasz leczniczych.								
Niewłaściwe warunki sanitarno-higieniczne, nieprawidłowe funkcjonowanie aparatury								

pomiarowej, nieprawidłowości w wyposażeniu								
Nieprawidłowe oznakowanie produktów leczniczych weterynaryjnych, leki przeterminowane.								
Sprzedaż produktów leczniczych weterynaryjnych drogą internetową								
Inne (spis kontrolny produktów leczniczych weterynaryjnych)								
Inne (Dokumentacja obrotu w odniesieniu do każdej transakcji dotyczącej produktów leczniczych weterynaryjnych wydawanych na receptę)								
Inne (Prowadzenie dokumentacji lekarsko - weterynaryjnej z wykonywanych zabiegów leczniczych i profilaktycznych oraz stosowanych produktów leczniczych)								
Inne (Dokumentacja stosowania produktów leczniczych weterynaryjnych)								
Inne (Prawidłowość stosowania)								
Inne (Recepty na produkty lub leki zawierające w swym składzie środki odurzające lub substancje psychotropowe wystawiane są z kopią, która pozostaje u wystawiającego receptę)								
Inne (Recepty na produkty lub leki przeznaczone do stosowania u zwierząt, których tkanki lub produkty mogą być przeznaczone do spożycia przez ludzi, wystawiane są z kopią, która pozostaje u wystawiającego receptę)								
Inne (Zgodność danych umieszczonych na receptach z prowadzoną dokumentacją)								
Inne (Prawidłowość wystawienia recepty)								
Inne (Umowa na unieszkodliwianie odpadów w rozumieniu przepisów o								



odpadach)								
Ogółem**								

### Wyniki kontroli urzędowych w sektorze farmaceutycznym w 2016 roku

\*\* Ogółem liczba podmiotów skontrolowanych oraz ogółem działań podjętych w wyniku przeprowadzonej kontroli (ogółem  $\neq$  suma)

W podmiotach sektora paszowego, utylizacyjnego oraz farmaceutycznego przeprowadzono łącznie **129** kontroli, w tym **116** kontroli w sektorze paszowym, **13** kontroli w sektorze utylizacyjnym i **0** kontroli w sektorze farmaceutycznym. Dodatkowo przeprowadzono **6** kontroli okresowych w zakresie przywozu z krajów trzecich produktów pochodzenia zwierzęcego przeznaczonych do indywidualnego spożycia. Raport z kontroli prezentuje poniższa tabela.

**Tabela 27**

#### Raport z kontroli

Wyszczególnienie	Liczba		Kwota - w zł
0	1		2
Przeprowadzone kontrole ogółem	01	135	
Nalożone mandaty karne	02	3*	700 *
Skierowane do sądów i prokuratury przyjęte/odrzucone	03	0	

\* dochodzenie dotyczące niezgodności stwierdzonej w 2015 r. zakończono nałożeniem mandatu karnego w kwocie 100 zł w styczniu 2016 r.

## **6. Weterynaryjna kontrola w handlu pomiędzy Polską, a państwami członkowskimi Unii Europejskiej, a także przy eksporcie z Polski do krajów trzecich.**

Kontrola weterynaryjna w handlu jest to kontrola zwierząt i produktów pochodzenia zwierzęcego wykonywana w ramach nadzoru nad obrotem nimi pomiędzy poszczególnymi państwami członkowskimi Unii Europejskiej - czyli w ramach wspólnego rynku. Zgodnie z polityką Unii Europejskiej w zakresie swobodnego przepływu zwierząt i produktów pochodzenia zwierzęcego, rynek wewnętrzny obejmuje obszar wszystkich państw członkowskich bez granic wewnętrznych.

W myśl generalnej reguły wzajemnego uznawania wyników kontroli przeprowadzonych przez służby poszczególnych państw członkowskich, przesyłka zwierząt lub produktów pochodzenia zwierzęcego, która została poddana kontroli przeprowadzonej przez organy Inspekcji Weterynaryjnej w sposób zgodny z obowiązującym prawem unijnym, przy wprowadzeniu jej do obrotu na terytorium jednego z krajów członkowskich, może być bez dodatkowej kontroli wprowadzona do obrotu w każdym innym kraju będącym członkiem UE.

W wyniku tak przeprowadzonej kontroli państwo członkowskie musi jednak zagwarantować, iż przesyłki zwierząt i produktów pochodzenia zwierzęcego:

- 1) spełniają wszystkie szczegółowe normy i standardy weterynaryjne określone w przepisach o zdrowiu zwierząt i zwalczaniu chorób zakaźnych zwierząt, w przepisach o organizacji hodowli i rozrodzie zwierząt gospodarskich lub przepisach o bezpieczeństwie zdrowotnym produktów pochodzenia zwierzęcego;
- 2) są oznakowane lub etykietowane oraz zaopatrzone w świadectwo zdrowia lub inny wymagany dokument, który towarzyszy im aż do ostatecznego odbiorcy wskazanego w tym dokumencie;
- 3) pochodzą od podmiotów, które podlegają regularnym kontrolom weterynaryjnym;
- 4) nie pochodzą od podmiotów, ani z terenów lub regionów, które są przedmiotem restrykcji administracyjnych lub środków ochronnych wprowadzonych z powodu podejrzenia lub wystąpienia choroby zakaźnej zwierząt podlegającej obowiązkowi zwalczania;
- 5) będą transportowane w odpowiednich środkach transportu, których stan jest zgodny z zasadami określonymi w prawie unijnym.

Opisane powyżej zasady obowiązują również przy przemieszczaniu zwierząt pomiędzy Państwami Członkowskimi UE a pozostałymi państwami Europejskiego Obszaru Gospodarczego (EOG) oraz państwami posiadającymi specjalne dwustronne stosunki z UE (np. Szwajcaria).

**6.1 Wysyłka zwierząt i niejadalnych produktów pochodzenia zwierzęcego z Polski do innych Państw Członkowskich (oraz pozostałych państw stosujących unijne procedury handlowe).**

**Tabela 28** Liczba zwierząt i przesyłek wysłanych z Polski w ramach handlu w 2016 r.

Państwo przeznaczenia	BYDŁO		ŚWINIE		OWCE I KOZY		KONIE		DRÓB	
	zwierzęta	przesyłki	zwierzęta	przesyłki	zwierzęta	przesyłki	zwierzęta	przesyłki	zwierzęta	przesyłki
	0		0		0		0		0	
<b>RAZEM:</b>	<b>0</b>		<b>0</b>		<b>0</b>		<b>0</b>		<b>0</b>	

**Tabela 29** Raport z kontroli przesyłek zwierząt w handlu, wysłanych z Polski w 2016 r.

<b>1. Kontrola przesyłek przeznaczonych do handlu</b>	BYDŁO	ŚWINIE	OWCE I KOZY	KONIE	DRÓB
1.1. Liczba przesyłek zwierząt poddanych kontroli w związku z planowaną wysyłką z Polski w ramach handlu.	0	0	0	0	0
1.2. Liczba zwierząt w ww. skontrolowanych przesyłkach.	0	0	0	0	
<b>2. Zwierzęta/przesyłki niedopuszczone do handlu</b>	BYDŁO	ŚWINIE	OWCE I KOZY	KONIE	DRÓB
2.1. Liczba przesyłek niedopuszczonych do handlu	0	0	0	0	0
2.2. Liczba zwierząt niedopuszczonych do handlu	0	0	0	0	
<b>3. Zwierzęta/przesyłki wprowadzone do handlu</b>	BYDŁO	ŚWINIE	OWCE I KOZY	KONIE	DRÓB
3.1. Liczba przesyłek zwierząt wysłanych z	0	0	0	0	0

Polski.					
3.2. Ogólna liczba zwierząt w w/w wysłanych przesyłkach.	0	0	0	0	0

**Tabela 30** Wykaz państw, do których w 2016r. wysłano materiał biologiczny i jaja wylęgowe (liczba przesyłek).

PAŃSTWO (każde państwo wskazywane odrębne)	MATERIAŁ BIOLOGICZNY*				JAJA WYLĘGOWE
	BYDŁO	ŚWINIE	OWCE I KOZY	KONIE	
Austria					
Czechy					
Dania					
Holandia					
Niemcy					
Słowacja					
SUMA:					

\*oznacz właściwą kategorie materiału biologicznego:

1-nasienie

2-zarodki

3- komórki jajowe

W przypadku wysyłek różnych kategorii materiału biologicznego tego samego gatunku do jednego państwa należy wskazać liczbę przesyłek poszczególnych kategorii w odrębnych wierszach.

## 6.2 Wysyłka zwierząt i produktów pochodzenia zwierzęcego do Polski z innych Państw Członkowskich (oraz pozostałych państw stosujących unijne procedury handlowe).

**Tabela 31**

1. Ogólne informacje o zwierzętach i kontrolach	BYDŁO	ŚWINIE	OWCE I KOZY	KONIE	DRÓB
1.1. Liczba przesyłek zwierząt w handlu sprowadzonych do Polski.	0	69	0	0	1
1.2. Liczba zwierząt w w/w przesyłkach sprowadzonych do Polski.	0	19390	0	0	9000

1.3. Liczba niedyskryminujących kontroli przesyłek sprowadzonych w ramach handlu do Polski.	0	6	0	0	1					
1.4. Ogólna liczba zwierząt w w/w skontrolowanych przesyłkach.	0	1468	0	0	9000					
<b>2. Naruszenia stwierdzone w wyniku niedyskryminujących kontroli w handlu</b>	Zwierzęta					Przesyłki				
	BYDŁO	ŚWINIE	OWCE I KOZY	KONIE	DRÓB	BYDŁO	ŚWINIE	OWCE I KOZY	KONIE	DRÓB
2.1. Zwierzęta/przesyłki, których dotyczyły naruszenia stwierdzone podczas kontroli	0	0	0	0	0	0	0	0	0	0
<b>3. Nałożone sankcje</b>	Liczba zwierząt, których dotyczyła sankcja					Liczba przesyłek, których dotyczyła sankcja				
	BYDŁO	ŚWINIE	OWCE I KOZY	KONIE	DRÓB	BYDŁO	ŚWINIE	OWCE I KOZY	KONIE	DRÓB
3.1 Restrykcje dotyczące pojedynczych sztuk zwierząt	0	0	0	0	0	0	0	0	0	0
3.2. Restrykcje dotyczące wszystkich sztuk zwierząt wchodzących w skład przesyłki	0	0	0	0	0	0	0	0	0	0
3.3. Utylizacja zwierząt	0	0	0	0	0	0	0	0	0	0
3.4. Ogółem (suma pkt. 3.1-3.3)	0	0	0	0	0	0	0	0	0	0

**Tabela 32** Wykaz państw, z których w 2016r. wysyłano do Polski materiał biologiczny i jaja wylęgowe (liczba przesyłek)

PAŃSTWO (każde państwo wskazywane odrębnie)	MATERIAŁ BIOLOGICZNY*				JAJA WYLĘGOWE
	BYDŁO	ŚWINIE	OWCE I KOZY	KONIE	
Bulgaria	0	0	0	0	
Czechy	0	0	0	0	
Francja	0	0	0	0	
Holandia	0	0	0	0	
Niemcy	0	0	0	3(*1)	
Słowacja	0	0	0	0	
Węgry	0	0	0	0	
Wielka Brytania	0	0	0	0	
<b>SUMA:</b>	<b>0</b>	<b>0</b>	<b>0</b>	<b>3</b>	

\*oznacz właściwą kategorie materiału biologicznego:

1-nasienie

2-zarodki

3- komórki jajowe

W przypadku wysyłek różnych kategorii materiału biologicznego tego samego gatunku do jednego państwa należy wskazać liczbę przesyłek poszczególnych kategorii w odrębnych wierszach.

**Tabela 33 Wysyłka produktów spożywczych pochodzenia zwierzęcego do Polski z innych państw członkowskich UE (oraz pozostałych państw stosujących unijne procedury handlowe)<sup>‡</sup>**

<b>1. Ogólne informacje o produktach pochodzenia zwierzęcego i kontrolach</b>	MIĘSO BIAŁE I JEGO PRODUKTY	MIĘSO CZERWONE I JEGO PRODUKTY	MLEKO I PRODUKTY MLECZNE	JAJA I PRODUKTY JAJECZNE	PRODUKTY RYBOŁÓWSTWA, ŚLIMAKI I ŻABIE UDKA	MIÓD I PRODUKTY PSZCZELE	ŻELATYNA I KOLAGEN	OSŁONKI
1.1. Liczba przesyłek skontrolowanych w ramach niedyskryminujących kontroli								
1.2. Ogólna waga skontrolowanych produktów (kg)								
<b>2. Naruszenia stwierdzone w wyniku niedyskryminujących kontroli w handlu</b>	MIĘSO BIAŁE I JEGO PRODUKTY	MIĘSO CZERWONE I JEGO PRODUKTY	MLEKO I PRODUKTY MLECZNE	JAJA I PRODUKTY JAJECZNE	PRODUKTY RYBOŁÓWSTWA, ŚLIMAKI I ŻABIE UDKA	MIÓD I PRODUKTY PSZCZELE	ŻELATYNA I KOLAGEN	OSŁONKI
2.1. Liczba przesyłek, których dotyczyły naruszenia stwierdzone podczas niedyskryminujących kontroli								

<sup>‡</sup> Na potrzeby niniejszego podpunktu przesyłkę należy rozumieć jako partię produktów spożywczych pochodzenia zwierzęcego wprowadzoną do Polski w ramach unijnych procedur handlowych, zaopatrzoną w dokument handlowy, której ostateczne miejsce przeznaczenia położone jest na terytorium Polski.

2.2. Ogólna waga produktów, których dotyczyły naruszenia															
3. Nałożone sankcje	MIĘSO BIAŁE I JEGO PRODUKTY	MIĘSO CZERWONE I JEGO PRODUKTY	MLEKO I PRODUKTY MLECZNE	JAJA I PRODUKTY JAJECZNE	PRODUKTY RYBOŁÓWSTWA, ŚLIMAKI I ŻABIE UDKA	MIÓD I PRODUKTY PSZCZELE	ŻELATYNA I KOLAGEN	OSŁONKI							
	Liczba przesyłek	Waga (kg)	Liczba przesyłek	Waga (kg)	Liczba przesyłek	Waga (kg)	Liczba przesyłek	Waga (kg)	Liczba przesyłek	Waga (kg)	Liczba przesyłek	Waga (kg)	Liczba przesyłek	Waga (kg)	Liczba przesyłek
3.1. Zniszczenie produktów															
3.2. Wykorzystanie produktów na inne cele															
3.3. Odesłanie produktów do państwa wysyłki															



### 6.3. Eksport z Polski do krajów trzecich.

#### Wykaz skontrolowanych przesyłek zwierząt eksportowanych z Polski do krajów trzecich w 2016 roku.

**Tabela 34** Ogólna liczba zwierząt i przesyłek wysłanych z Polski do krajów trzecich w 2016 r.

	BYDŁO	ŚWINIE	OWCE I KOZY	KONIE*	DRÓB
Liczba przesyłek zwierząt wysłanych z Polski do krajów trzecich.	0	0	0	0	0
Ogólna liczba zwierząt w w/w przesyłkach	0	0	0	0	0

\*-nie dotyczy przesyłek koni wysłanych na okres czasowy.

**Tabela 35** Wykaz państw trzecich, do których w 2016 r. eksportowano zwierzęta rzeźne.

PAŃSTWO (każde państwo wskazywane odrębnie)	BYDŁO		ŚWINIE		OWCE I KOZY		KONIE		DRÓB		INNE (wskazać każdy gatunek odrębnie)	
	Liczba przesyłek	Liczba sztuk	Liczba przesyłek	Liczba sztuk	Liczba przesyłek	Liczba sztuk	Liczba przesyłek	Liczba sztuk	Liczba przesyłek	Liczba sztuk	Liczba przesyłek	Liczba sztuk
	0	0	0	0	0	0	0	0	0	0	0	0
<b>SUMA:</b>	0	0	0	0	0	0	0	0	0	0	0	0

**Tabela nr 36** Wykaz państw trzecich, do których w 2016 r. eksportowano zwierzęta hodowlane i użytkowe.

PAŃSTWO (każde państwo wskazywane odrębnie)	BYDŁO		ŚWINIE		OWCE I KOZY		KONIE*		DRÓB**	
	Liczba przesyłek	Liczba sztuk	Liczba przesyłek	Liczba sztuk	Liczba przesyłek	Liczba sztuk	Liczba przesyłek	Liczba sztuk	Liczba przesyłek	Liczba sztuk
<b>Białoruś</b>	0	0	0	0	0	0	0	0	0	0
<b>Ukraina</b>	0	0	0	0	0	0	0	0	0	0
<b>SUMA:</b>	0	0	0	0	0	0	0	0	0	0

\*-nie dotyczy przesyłek koni wysłanych na okres czasowy.

\*\* w tym pisklęta jednodniowe

**Tabela 37** Wykaz państw trzecich, do których w 2016 r. eksportowano zwierzęta hodowlane i użytkowe inne niż wskazane w tabeli 35 (wskazać gatunek/gatunki).

PAŃSTWO  (każde państwo wskazywane odrębnie)	(gatunek)		(gatunek)		(gatunek)		(gatunek)		(gatunek)	
	Liczba przesyłek	Liczba sztuk	Liczba przesyłek	Liczba sztuk	Liczba przesyłek	Liczba sztuk	Liczba przesyłek	Liczba sztuk	Liczba przesyłek	Liczba sztuk
	0	0	0	0	0	0	0	0	0	0
<b>SUMA:</b>	0	0	0	0	0	0	0	0	0	0

**Tabela 38** Wykaz państw trzecich, do których w 2016 r. wywożono konie na okres czasowy (zawody, występy, stanówka; etc)

PAŃSTWO	KONIE	
	Liczba przesyłek	Liczba sztuk
<b>SUMA:</b>		

**Tabela 39** Wykaz państw trzecich, do których w 2016r. eksportowano materiał biologiczny i jaja wylęgowe (liczba przesyłek).

PAŃSTWO	MATERIAŁ BIOLOGICZNY*				JAJA WYLĘGOWE
	BYDŁO	ŚWINIE	OWCE I KOZY	KONIE	
<b>SUMA:</b>					

\*oznacz właściwą kategorie materiału biologicznego:

1-nasienie

2-zarodki

3- komórki jajowe

W przypadku wysyłek różnych kategorii materiału biologicznego tego samego gatunku do jednego państwa należy wskazać liczbę przesyłek poszczególnych kategorii w odrębnych wierszach.

**Wykaz państw trzecich, do których w 2016. r. eksportowano produkty pochodzenia zwierzęcego.**

**Tabela 40** Produkty przeznaczone do spożycia przez ludzi cz. 1

PAŃSTWO	MIĘSO BIAŁE I PRODUKTY Z MIĘSA BIAŁEGO		MIĘSO CZERWONE I PRODUKTY Z MIĘSA CZERWONEGO, Z WYŁĄCZENIEM DZICZYZNY		MLEKO I PRODUKTY MLECZNE	
	Liczba przesyłek	Ilość w tonach	Liczba przesyłek	Ilość w tonach	Liczba przesyłek	Ilość w tonach
Gruzja			1	0,14		
Hongkong			34	816,19		
Kanada			4	88,56		
Liban			4	1,96		
USA			46	720,58		
Ukraina			97	1964,24		
Wietnam			9	216,00		
Zjednoczone Emiraty Arabskie			12	7,07		
Ogółem			<b>207</b>	<b>3814,74</b>		

**Produkty przeznaczone do spożycia przez ludzi cz. 2**

PAŃSTWO	JAJA I PRODUKTY JAJECZNE		PRODUKTY RYBOŁÓWSTWA, ŻABIE UDKA I ŚLIMAKI		DZICZYZNA I PRODUKTY Z DZICZYZNY	
	Liczba przesyłek	Ilość w tonach	Liczba przesyłek	Ilość w tonach	Liczba przesyłek	Ilość w tonach
Dla każdego państwa oddzielna rubryka						
Ogółem						

Produkty przeznaczone do spożycia przez ludzi cz. 3

PAŃSTWO	ŻELATYNA I KOLAGEN		MIÓD I PRODUKTY PSZCZELE		OSŁONKI	
	Liczba przesyłek	Ilość w tonach	Liczba przesyłek	Ilość w tonach	Liczba przesyłek	Ilość w tonach
Białoruś					8	94,97
Hongkong					17	275,13
Ukraina					26	514,99
Ogółem					<b>51</b>	<b>885,09</b>

Produkty przeznaczone do spożycia przez ludzi cz. 4

PAŃSTWO	PRODUKTY ZŁOŻONE	
	Liczba przesyłek	Ilość w tonach
Dla każdego państwa oddzielna rubryka		
OGÓLEM		

**Tabela 41** Produkty nieprzeznaczone do spożycia przez ludzi

PAŃSTWO	PASZE		MĄCZKI MIĘSNO-KOSTNE		SUROWIEC KAT. 3	
	Liczba przesyłek	Ilość w tonach	Liczba przesyłek	Ilość w tonach	Liczba przesyłek	Ilość w tonach
Dla każdego państwa oddzielna rubryka						
Ogółem						

## 7. Badania laboratoryjne.

W ramach badań laboratoryjnych realizowany był plan badań kontrolnych w kierunku pozostałości chemicznych i biologicznych w tkankach zwierząt żywych, produktach spożywczych pochodzenia zwierzęcego, w paszach i w wodzie przeznaczonej do pojenia zwierząt. Roczne wyniki monitoringu w 2016 roku przedstawia poniższa tabela.

**Tabela 42**

Lp.	Kierunek badania (symbol grupy i nazwa badanego związku)	Gatunek zwierzęcia lub nazwa materiału pobranego do badań	Rodzaj pobranych tkanek (materiału) do badań	Ilość pobranych prób	Miejsce pobrania prób (gospodarstwo, rzeźnia, zakład, punkt)	Laboratorium do którego wysłano próbki	Stwierdzono dodatni wynik badania (nr wyniku badania)	Uwagi
1	A 1 Stilbeny, pochodne stilbenów oraz ich sole i estry	świnie	mocz	4	rzeźnia	ZHW Katowice		
2	A 2 Substancje tyreostatyczne	świnie	mocz	5	rzeźnia	ZHW Katowice		
3	A3 Sterydy - 19-nortestosteron	świnie	mocz	13	rzeźnia	ZHW Katowice		
4	A3 Sterydy - Trenbolon	świnie	mocz	4	rzeźnia	ZHW Katowice		
5	A3 Sterydy - Metylotestosteron	świnie	mocz	4	rzeźnia	ZHW Katowice		
6	A3 Sterydy - Etynyloestradiol	świnie	mocz	4	rzeźnia	ZHW Katowice		
7	A3 Sterydy - Octan medroksyprogesteronu Octan megestrolu Octan chlormadinonu	świnie	tkanka tłuszczowa	6	rzeźnia	ZHW Katowice		
8	A3 Sterydy - Boldenon	świnie	mocz	4	rzeźnia	ZHW Katowice		

9	A 4 Laktony kwasu rezorcylowego, w tym zeranol	świnie	mocz	6	rzeźnia	ZHW Katowice		
10	A 5 Beta-agoniści	świnie	wątroba	3	rzeźnia	ZHW Katowice		
11	A 5 Beta-agoniści	świnie	mocz	6	rzeźnia	ZHW Katowice		
12	A 6 Metabolity nitrofuranów: AMOZ, AOZ, SEM, ADH	świnie	mięśnie	3	rzeźnia	ZHW Katowice		
13	A 6 Nitroimidazole oraz ich metabolity	świnie	mięśnie	3	rzeźnia	ZHW Katowice		
14	A 6 Chloropromazyna	świnie	nerki	1	rzeźnia	ZHW Katowice		
15	A 6 Chloramfenikol	świnie	mięśnie	15	rzeźnia	ZHW Katowice		
16	B 1 Substancje przeciwbakteryjne	świnie	mięśnie nerki	8	rzeźnia	ZHW Katowice		
17	B 1 antybiotyki i chemioterapeutyki	świnie	mięśnie	2	rzeźnia	ZHW Katowice		
18	B 2 a Leki przeciwwrobacze Makrocykliczne laktony	świnie	wątroba	3	rzeźnia	ZHW Katowice		
19	B 2 a Leki przeciwwrobacze Benzoimidazole	świnie	wątroba	2	rzeźnia	ZHW Katowice		
20	B 2 b Kokcydiostatyki	świnie	wątroba	1	rzeźnia	ZHW Wrocław		
21	B 2 c Pyretroidy	świnie	mięśnie	1	rzeźnia	ZHW Katowice		

22	B 2 d Neuroleptyki	świnie	nerki	2	rzeźnia	ZHW Katowice		
23	B 3 c Metale toksyczne	świnie	mięśnie wątroba	1	rzeźnia	ZHW Katowice		
24	A 1 Stilbeny, pochodne stilbenów oraz ich sole i estry	kurczęta	woda	2	gospodarstwo	ZHW Katowice		Jedna próba nie przyjęta uszkodzon y pojemnik na wodę podczas transportu, próbę pobrano ponownie
25	A3 Sterydy - 19- nortestosteron	kurczęta	woda	1	gospodarstwo	ZHW Katowice		
26	A3 Sterydy - Trenbolon	kurczęta	woda	1	gospodarstwo	ZHW Katowice		
27	A 6 Chloramfenikol	kurczęta	woda	1	gospodarstwo	ZHW Katowice		
28	B 1 Substancje przeciwbakteryjne	bydło	mleko	1	gospodarstwo	ZHW Katowice		
29	B 1 Substancje przeciwbakteryjne	kura	jaja	1	gospodarstwo	ZHW Katowice		
30	B 1 antybiotyki i chemioterapeutyki	kura	jaja	2	gospodarstwo	ZHW Katowice		
31	B 2 b Kokcydiostatyki	kura	jaja	1	gospodarstwo	PIWet Puławy		
32	B 3 a Pestycydy chloroorganiczne Polichlorowane bifenyle (PCB)	kura	jaja	1	gospodarstwo	ZHW Katowice		

33	A 6 Metabolity nitrofuranów: AMAZ, AOZ, SEM, ADH	pszczola miodna	miód	4	gospodarstwo	PIWet Puławy	Sprawozdanie z badań nr P/16/28326, dotyczących próbek nr P/16/28155 z dnia 06.10.2016 (kod próbki nadany przez PIW Jarosław 1804/120)	
34	A 6 Nitroimidazole	pszczola miodna	miód	2	gospodarstwo	PIWet Puławy		
35	B 1 Sulfonamidy	pszczola miodna	miód	3	gospodarstwo	ZHW Katowice		
36	B 2 c Pyretroidy B 2 f Akarycydy B 3 a Pestycydy chloroorganiczne B 3 b Pestycydy fosforoorganiczne	pszczola miodna	miód	1	gospodarstwo	PIWet Puławy		
37	B 3 c Metale toksyczne	pszczola miodna	miód	1	gospodarstwo	PIWet Puławy		
38	B 2 c Pyretroidy	świnie	mięśnie	1	zakład	PIWet Puławy		Pochodzenie Dania
39	A 6 Chloramfenikol	świnie	mięśnie	1	zakład	ZHW Katowice		Pochodzenie Holandia
40	B 2 c Pyretroidy	świnie	mięśnie	1	zakład	ZHW Katowice		Pochodzenie Hiszpania
41	A 6 Chloramfenikol	świnie	mięśnie	1	zakład	ZHW Katowice		Pochodzenie Francja



42	A 6 Metabolity nitrofuranów	świnie	mięśnie	1	zakład	ZHW Katowice		Pochodzenie Niemcy
43	B 3 b Pestycydy fosforoorganiczne	świnie	mięśnie	1	zakład	ZHW Katowice		Pochodzenie Austria
44	Wykrywanie pałeczek z rodz. Salmonella	śruta sojowa poekstrakcyjna	materiał paszowy	1	wytwórnia pasz	ZHW Krosno		
45	Wykrywanie pałeczek z rodz. Salmonella	Lipofish 50	materiał paszowy	1	wytwórnia pasz	ZHW Krosno		
46	Wykrywanie pałeczek z rodz. Salmonella	Mączka rybna	materiał paszowy	1	wytwórnia pasz	ZHW Krosno		
47	Wykrywanie pałeczek z rodz. Salmonella	The Best Dog wieprzowo - wołowy, The best dog	karma pełnoporcjowa dla psów	2	wytwórnia karmy	ZHW Krosno		
48	Wykrywanie pałeczek z rodz. Salmonella	The Best Cat	karma pełnoporcjowa dla kotów	1	wytwórnia karmy	ZHW Krosno		
49	Wykrywanie przetworzonego białka zwierzęcego (PAP)	m.p.p. dla bydła	mieszanka paszowa	2	gospodarstwo	ZHW Krosno		
50	Wykrywanie przetworzonego białka zwierzęcego (PAP)	m.p.p. dla trzody chlewnej	mieszanka paszowa	1	gospodarstwo	ZHW Krosno		
51	Wykrywanie niedozwolonego przetworzonego białka zwierzęcego w produktach krwi	Hemoglobina wieprzowa suszona	materiał paszowy	2	wytwórnia pasz	ZHW Krosno		
52	Określenie gatunkowości produktów z krwi	Hemoglobina wieprzowa suszona	materiał paszowy	2	wytwórnia pasz	PIWet Puławy		

53	Oznaczenie zawartości metali ciężkich i wybranych mikroelementów (Pb, Cd) w paszach	Fosforan jednowapniowy	materiał paszowy	1	wytwórnia pasz	ZHW Krosno		
54	Oznaczenie zawartości rtęci w paszach	Węglan wapnia poch. mineralnego	materiał paszowy	1	wytwórnia pasz	ZHW Gorzów Wlkp.		
55	Oznaczenie zawartości pestycydów chloroorganicznych	pszenica	materiał paszowy	1	Punkt obrotu	ZHW Szczecin		
56	Oznaczenie zawartości polichlorowanych bifenyli (PCB) w paszach	m.p.u. CD314 X00 dla brojlerów	mieszanka paszowa	1	wytwórnia pasz	ZHW Katowice		
57	Oznaczenie zawartości dioksyn w paszach	Mączka rybna	materiał paszowy	1	wytwórnia pasz	PIWet Puławy		
58	Oznaczenie obecności/zawartości kokcydiostatyków jonoforowych	m.p.p. ND411 S00 Brojler Super 2, m.p.p. ND410 S00 Brojler Super 1, m.p.p. ND649 S00 Kurczę	mieszanka paszowa docelowa	3	wytwórnia pasz	ZHW Kraków		
59	Oznaczenie obecności/zawartości kokcydiostatyków jonoforowych	m.p.p. PD422 X00 Brojler 3, m.p.p. ND400 X00 Kaczka i Gęś, m.p.p.	mieszanka paszowa niedocelowa	3	wytwórnia pasz	ZHW Kraków	Spraw. z badań WIW-ZHW.931.02145.0180.2016.CH, Spraw. z badań nr WIW-ZHW.931.04401.0526.2016.C	

		ND412 X00 Brojler Super 3					H	
60	Oznaczenie obecności/zawartości kokcydiostatyków jonoforowych	śruta kukurydziana granulowana	szerza czyszcząca	1	wytwórnia pasz	ZHW Kraków		
61	Wykrywanie substancji przeciwbakteryjnych (antybiotyki, sulfonamidy, chinolony) w paszach	m.p.p. dla trzody chlewnej	mieszanka paszowa	1	gospodarstwo	ZHW Krosno		
62	Oznaczenie zawartości melaminy	Gluten kukurydziany	materiał paszowy	1	wytwórnia pasz	ZHW Kielce		
63	Badanie zawartości żelaza i manganu	905112 0,5% Premiks Grower Brojler + Grower Indyk	Premiks	1	wytwórnia pasz	ZHW Krosno		
64	Badanie zawartości cynku (Zn)	905064 0,5% Premiks dla kur niosek Extra	Premiks	1	wytwórnia pasz	ZHW Krosno		
65	Badanie zawartości miedzi (Cu)	43300 0,25% Premiks dla loch	Premiks	1	wytwórnia pasz	ZHW Krosno		
66	Badanie zawartości selenu (Se)	DKM 0,5% - Premiks	Premiks	1	wytwórnia pasz	ZHW Katowice		
67	Badanie zawartości etoksyquinu (EQ)	m.p.u. Polfamix B Brojlery	mieszanka paszowa	1	punkt obrotu	ZHW Warszawa		
68	Oznaczenie składników pok. w mieszankach paszowych dla drobiu oraz szacowanie EM	m.p.p. ND411S 00 Brojler Super 2	mieszanka paszowa	1	wytwórnia pasz	ZHW Kraków		
69	Wykrywanie obecności produktów GMO - badania ilościowe	śruta sojowa poekstrakcyjna	materiał paszowy		wytwórnia pasz	ZHW Opole, PIWet Puławy,		

		Super Hipro		2		PIB Szczecin		
70	Oznaczanie zawartości jodu	m.p.u. PB431 X00 Unimilk Pro	mieszanka paszowa	1	wytwórnia pasz	ZHW Krosno		
71	Oznaczanie mocznika w materiałach wysokobiałkowych	Drożdże paszowe	materiał paszowy	1	wytwórnia pasz	ZHW Katowice		
72	Badanie zawartości kobaltu i molibdenu	m.p.u. mineralna NU012 X00 Krowa Mleczna Plus	mieszanka paszowa	1	wytwórnia pasz	ZHW Katowice		
73	Wykrywanie substancji przeciwbakteryjnych w wodzie wg wytycznych pisma GLW	woda do pojenia trzodej, kur, brojlerów	woda	18	gospodarstwo	PIWet PIB Puławy	spraw. z badań nr P/16/08133, Spraw z badań nr P/16/30732	
74	Badanie pozostałości opakowań i zanieczyszczeń fizycznych w paszach	m.p.p. Kaczka /Gęś 2 kruszonka	mieszanka paszowa	1	wytwórnia pasz	ZHW Opole		

### 7.1 Wykorzystanie systemu CELAB w województwie

W 2016 roku wprowadzono do systemu CELAB następujące dane:

**Tabela 43**

ZAKRES BADANIA	LICZBA BADAŃ WYKONANYCH W ROKU OBJĘTYM SPRAWOZDANIEM	LICZBA BADAŃ WPROWADZONYCH DO SYSTEMU W ROKU OBJĘTYM SPRAWOZDANIEM	PROCENT BADAŃ WPROWADZONYCH DO SYSTEMU W ROKU OBJĘTYM SPRAWOZDANIEM
0	1	2	3 (2:1)
Środki			

spożywcze pochodzenia zwierzęcego			
Choroby zwierząt			
Pasze, farmacja, utylizacja			
ŁĄCZNIE			

W przypadku różnicy między liczbą badań wykonanych i wprowadzonych do systemu CELAB, proszę podać przyczyny.

## 8. Omówienie wyników kontroli w administracji rządowej

**Tabela 44** Kontrole w trybie zwykłym dotyczące nadzoru PLW nad ochroną zwierząt zrealizowane przez WIW w 2016 r.

Lp.	Zakres kontroli	Kontrolowany organ IW	Liczba podmiotów/ działalności poddanych weryfikacji

**Tabela 45** Kontrole w trybie uproszczonym dotyczące nadzoru PLW nad ochroną zwierząt zrealizowane przez WIW w 2016 r.

Lp.	Zakres kontroli	Kontrolowany organ IW	Liczba podmiotów/ działalności poddanych weryfikacji
1.			

**Tabela 46** Kontrole w trybie zwykłym dotyczące nadzoru PLW nad rejestracją i identyfikacją zwierząt zrealizowane przez WIW w 2016 r.

Lp.	Zakres kontroli	Kontrolowany organ IW	Liczba podmiotów/ działalności poddanych weryfikacji
1.			

**Tabela 47** Kontrole w trybie uproszczonym dotyczące nadzoru PLW nad rejestracją i identyfikacją zwierząt zrealizowane przez WIW w 2016 r.

Lp.	Zakres kontroli	Kontrolowany organ IW	Liczba podmiotów/ działalności poddanych weryfikacji

-	-	-	-
---	---	---	---

**Tabela 48** Kontrole w trybie zwykłym dotyczące nadzoru PLW nad bezpieczeństwem żywności pochodzenia zwierzęcego zrealizowane przez WIW w 2016 r.

Lp.	Zakres kontroli	Kontrolowany organ IW	Liczba podmiotów/ działalności poddanych weryfikacji
1			

**Tabela 49** Kontrole w trybie uproszczonym dotyczące nadzoru PLW nad bezpieczeństwem żywności pochodzenia zwierzęcego zrealizowane przez WIW w 2016 r.

Lp.	Zakres kontroli	Kontrolowany organ IW	Liczba podmiotów/ działalności poddanych weryfikacji

**Tabela 50** Kontrole w trybie zwykłym dotyczące nadzoru PLW nad paszami i ubocznymi produktami pochodzenia zwierzęcego zrealizowane przez WIW w 2016 r.

Lp.	Zakres kontroli	Kontrolowany organ IW	Liczba podmiotów/ działalności poddanych weryfikacji

**Tabela 51** Kontrole w trybie uproszczonym dotyczące nadzoru PLW nad paszami i ubocznymi produktami pochodzenia zwierzęcego zrealizowane przez WIW w 2016 r.

1			
2			

**Tabela 52** Kontrole w trybie zwykłym dotyczące realizacji przez PLW weterynaryjnej kontroli w handlu oraz wywozie zrealizowane przez WIW w 2016 r.

Lp.	Zakres kontroli	Kontrolowany organ IW	Liczba podmiotów/ działalności poddanych weryfikacji
1.			

### Część III – Wnioski, plany i założenia na rok następny

#### 1. Wnioski z realizacji zadań w roku objętym sprawozdaniem

#### 2. Realizacja planów i założeń z roku poprzedniego

Informacja o realizacji założeń z roku poprzedniego, zgodnie ze sprawozdaniem z realizacji zadań IW w danym województwie w 2016 roku.

**Tabela 1**

LP	PROBLEM / ZAGADNIENIE	PLANOWANE DZIAŁANIE	ODPOWIEDZIALNOŚĆ	TERMIN REALIZACJI	SPOSÓB I STAN REALIZACJI

#### 3. Plany i założenia na rok następny

W miejscu tym należy określić główne cele, dążenia, plany na następny rok. Należy starać się o wskazywanie specyficznych działań planowanych do wykonania w roku następnym.

**Tabela 2**

LP	PROBLEM / ZAGADNIENIE	PLANOWANE DZIAŁANIE	ODPOWIEDZIALNOŚĆ	TERMIN REALIZACJI