



SPRAWOZDANIE

**Z REALIZACJI ZADAŃ
INSPEKCJI WETERYNARYJNEJ
NA TERENIE POWIATU JAROSŁAW
W ROKU 2012**

JAROSŁAW, Luty 2013 rok

Część I – Ogólne informacje dotyczące Inspekcji Weterynaryjnej	5
1. Struktura Inspekcji Weterynaryjnej.....	5
1.1 Podstawowe zmiany w strukturze, w stosunku do roku poprzedniego.....	5
1.2 Zmiany na stanowiskach WLW i PLW w roku objętym sprawozdaniem	5
2. Kadry Inspekcji Weterynaryjnej w województwie	6
2.1 Etaty w Inspekcji Weterynaryjnej.....	6
2.2 Struktura zatrudnienia w województwie	7
2.3 Osoby niebędące pracownikami Inspekcji Weterynaryjnej, wyznaczone do wykonywania określonych czynności	10
3. Szkolenia Inspekcji Weterynaryjnej w województwie	12
4. Finansowanie Inspekcji Weterynaryjnej w województwie	18
Część II – Realizacja zadań Inspekcji Weterynaryjnej na terenie województwa, w roku objętym sprawozdaniem	19
1. Nadzór nad ochroną zdrowia zwierząt.....	19
2. Nadzór nad identyfikacją i rejestracją zwierząt	23
3. Nadzór nad ochroną zwierząt.....	27
4. Bezpieczna żywność pochodzenia zwierzęcego	38
5. Nadzór nad paszami, ubocznymi produktami pochodzenia zwierzęcego oraz weterynaryjnymi produktami leczniczymi.....	59
6. Weterynaryjna kontrola w handlu pomiędzy Polską, a państwami członkowskimi Unii Europejskiej, a także przy przy eksporcie z Polski do krajów trzecich.	69
6.1 Wysyłka zwierząt z Polski do innych Państw Członkowskich (oraz pozostałych państw stosujących unijne procedury handlowe),.....	70
6.2 Wysyłka zwierząt do Polski z innych Państw Członkowskich (oraz pozostałych państw stosujących unijne procedury handlowe),.....	72
6.3 Eksport z Polski do krajów trzecich.	74
7. Badania laboratoryjne.....	78
7.1 Wykorzystanie systemu CELAB w województwie	93
8. Omówienie wyników kontroli wewnętrznych	93
Część III – Wnioski z, plany i założenia na rok następny.....	94

1. Wnioski z realizacji zadań w roku objętym sprawozdaniem.....	94
2. Realizacja planów i założeń z roku poprzedniego	94
3. Plany i założenia na rok następny	94

WSTĘP

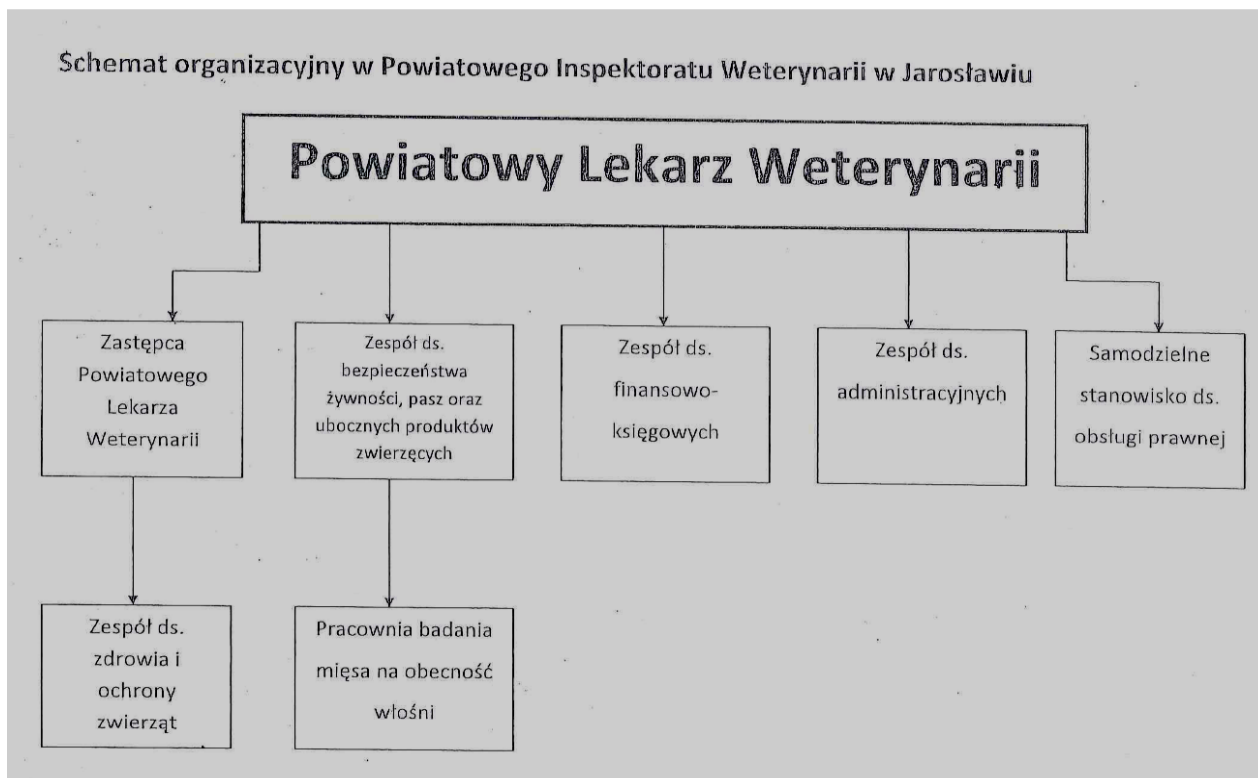
Niniejsze sprawozdanie podsumowuje działania organów Inspekcji Weterynaryjnej prowadzone w 2012 r. na terenie powiatu Jarosław

(W części tej należy przedstawić krótkie podsumowanie pracy Inspekcji Weterynaryjnej na terenie województwa, w roku objętym sprawozdaniem. W szczególności warto wskazać główne osiągnięcia służb weterynaryjnych oraz ewentualne trudności w wykonywaniu zadań Inspekcji Weterynaryjnej).

Część I – Ogólne informacje dotyczące Inspekcji Weterynaryjnej

1. Struktura Inspekcji Weterynaryjnej

Schemat organizacyjny WIW, dane WLW, Z-cy WLW, Kierownika ZHW, PLW (stan na dzień 31 grudnia 2012) *Powiatowego Inspektoratu Weterynarii w Jarosławiu.*



1.1 Podstawowe zmiany w strukturze, w stosunku do roku poprzedniego

Nie dotyczy

1.2 Zmiany na stanowiskach WLW i PLW w roku objętym sprawozdaniem

Dane osób zajmujących stanowiska WLW, Z-cy WLW, PLW, które zmieniały się w ciągu roku objętego sprawozdaniem, daty dokonania zmian, powody zmian.

2. Kadry Inspekcji Weterynaryjnej w województwie

2.1 Etaty w Inspekcji Weterynaryjnej

Wykaz etatów będących w dyspozycji IW.

JEDNOSTKA	STAN NA DZIEŃ 31.12 ROKU POPRZEDNIEGO	STAN NA DZIEŃ 31.12 ROKU OBJĘTEGO SPRAWOZDANIEM	RÓŻNICA
WIW w			
w tym ZHW w (łącznie z oddziałami terenowymi).			
PIW w <i>Jarosławiu (dla każdego PIW oddzielna rubryka)</i>	22	22	0
PIW – ogółem			
Województwo - ogółem			

2.2 Struktura zatrudnienia w województwie

Wykaz osób zatrudnionych (stan na dzień 31 grudnia 2012r.).

Jednostki organizacyjne Inspekcji Weterynaryjnej (stan na dzień 31.12)			Liczba jednostek organizacyjnych	Pracownicy Inspekcji Weterynaryjnej								
				Ogółem (kolumny od 3 do 10)	Lekarze weterynarii	Osoby z wykształceniem wyższym, innym niż weterynaryjne				Laboranci	weterynaryjni, kontrolerzy san.-wet., ogładacze zwierząt i mięsa, trychinoskopiści)	Pozostali pracownicy
						Prawnicy	Księgowi	Biologzy i mikrobiolodzy	inni			
0	1	2	3	4	5	6	7	8	9	10		
Ogółem	1											
Wojewódzkie inspektoraty weterynarii	2											
Kierownictwo	3	x										
zespół lub samodzielne stanowisko do spraw	zdrowia i ochrony zwierząt	ogólna liczba osób	4									
		zdrowie zwierząt i zwalczanie chorób zakaźnych zwierząt	5	x								
		ochrona zwierząt	6	x								
		higiena materiału biologicznego	7	x								
	bezpieczeństwa żywności, pasz oraz ubocznych produktów zwierzęcych	ogólna liczba osób	8									
		bezpieczeństwo żywności	9	x								
		pasze i uboczne produkty pochodzenia zwierzęcego	10	x								

	nadzoru farmaceutycznego	11											
	finansowo- księgowych	ogólna liczba osób	12										
		księgowi	13	x									
	administracyjnych	ogólna liczba osób	14										
		kadry	15	x									
		informatyka	16	x									
	obsługi prawnej		17										
	oceny działalności Inspekcji Weterynaryjnej		18										
	ochrony informacji niejawnych i do spraw obronnych		19										
	Stanowisko ds. Audytu Wewnętrznego		20										
	Stanowisko ds. Bhp i Ppoż		21										
	Zakłady higieny weterynaryjnej		22										
	Pracownie terenowe		23										
	Inne laboratoria wchodzące w skład Inspekcji		24										
	Powiatowe inspektoraty weterynarii - ogółem		25	1	22	11	1	1		2		1	6
	Kierownictwo		26	x	2	2							
zespół lub samodzielnie stanowisko pracy do spraw	zdrowia i ochrony zwierząt	ogólna liczba osób	27	1	7	5				1		1	
		zdrowie zwierząt i zwalczanie chorób zakaźnych zwierząt	28	x	3	3							
		ochrona zwierząt	29	x	3	1				1		1	
		higiena materiału biologicznego	30	x	1	1							
	żywności, pasz oraz ubocznych produktów zwierzęcych	ogólna liczba osób	31	1	6	5				1			
		bezpieczeństwo żywności	32	x	5	5							

	pasze i uboczne produkty pochodzenia zwierzęcego	33	x	1					1			
finansowo-księgowych	ogólna liczba osób	34	1	2			1					1
	księgowi	35	x	2			1					1
obsługi prawnej		36	1	1		1						
administracyjnych	ogólna liczba osób	37	1	5								5
	kadry	38	x	2								2
	informatyka	39	x	1								1
odkazania		40										
Pracownie badania mięsa na obecność włośni metodą wytrawiania		41	3									

2.3 Osoby niebędące pracownikami Inspekcji Weterynaryjnej, wyznaczone do wykonywania określonych czynności

Osoby niebędące pracownikami IW, wyznaczone do wykonywania określonych czynności		Lekarze weterynarii wyznaczeni do wykonywania czynności innych niż pomocnicze		Lek. wet. wyznaczeni do czynności pomocniczych	Osoby niebędące lekarzami weterynarii, wyznaczone do czynności pomocniczych	
		Świadczący usługi własny rachunek	Świadczący usługi w ramach zakładu leczniczego dla zwierząt			
0		1	2	3	4	
Ogólna liczba osób wyznaczonych (stan na dzień 31.12)		1	26	0	0	1
urzędowi lekarze weterynarii wyznaczeni do	szczepień ochronnych lub badań rozpoznawczych	2	6	0	x	x
	sprawowania nadzoru nad miejscami gromadzenia zwierząt, skupu lub sprzedaży zwierząt, targowiskami oraz wystawami, pokazami lub konkursami zwierząt	3	3	0	x	x
	badania zwierząt umieszczanych na rynku, przeznaczonych do wywozu oraz wystawiania świadectw zdrowia	4	6	0	x	x
	sprawowania nadzoru nad ubojem zwierząt rzeźnych, w tym badania przed- i poubojowego, oceny mięsa i nadzoru nad przestrzeganiem przepisów o ochronie zwierząt w trakcie uboju	5	21	x	x	x
	badania mięsa zwierząt łownych	6	7	x	x	x
	sprawowania nadzoru nad rozbiorem, przetwórstwem lub przechowywaniem mięsa i wystawiania wymaganych świadectw zdrowia	7	4	x	x	x
	sprawowania nadzoru nad punktami odbioru mleka, jego przetwórstwem oraz przechowywaniem produktów mleczarskich	8	0	x	x	x
	sprawowaniem nadzoru nad wyładowywaniem ze statków rybackich i statków przetwórci produktów rybołówstwa, nad obróbką, przetwórstwem i przechowywaniem tych produktów oraz ślimaków i żab,	9	0	x	x	x
	sprawowanie nadzoru nad przetwórstwem i przechowywaniem jaj konsumpcyjnych i produktów jajecznych	10	0	x	x	x
	pobierania próbek do badań	11	21		x	x
	sprawowanie nadzoru nad sprzedażą bezpośrednią	12	0	x	x	x
badania laboratoryjnego mięsa na obecność włośni	13	19	x	x	x	

Liczba osób wyznaczonych przez poszczególnych PLW w województwie

JEDNOSTKA	STAN NA DZIEŃ 31.12 ROKU POPZEDNIEGO	STAN NA DZIEŃ 31.12 ROKU OBJĘTEGO SPRAWOZDANIEM	RÓŻNICA
PIW w Jarosławiu (dla każdego PIW oddzielna rubryka)	26	27	1
Województwo - ogółem			

Liczba umów z osobami/podmiotami wyznaczonymi, rozwiązanych ze skutkiem natychmiastowym w roku objętym sprawozdaniem.

JEDNOSTKA	UMOWY z OSOBAMI				
	POWÓD ROZWIĄZANIA UMOWY				
	Możliwość zagrożenia dla zdrowia publicznego lub zwierząt	nie wywiązywanie się osoby z powierzonych jej czynności	Zaniedbania w dokumentowaniu wykonywanych czynności	Zawieszenie lub utrata prawa wykonywania zawodu	Złożenie wniosku
PIW w (dla każdego PIW oddzielna rubryka)	0	0	0	0	0
Województwo - ogółem					

JEDNOSTKA	UMOWY z PODMIOTAMI				
	POWÓD ROZWIĄZANIA UMOWY				
	Możliwość zagrożenia dla zdrowia publicznego lub zwierząt	Niewywiązywanie się osoby z powierzonych jej czynności	Zaniedbania w dokumentowaniu wykonywanych czynności	Zawieszenie lub utrata prawa wykonywania zawodu	Złożenie wniosku
PIW w (dla każdego PIW oddzielna rubryka)	0	0	0	0	0
Województwo - ogółem					

3. Szkolenia Inspekcji Weterynaryjnej w województwie

Szkolenia	liczba szkoleń	liczba miejsc szkoleniowych wykorzystanych przez pracowników IW w PIW Jarosław		
		WIW	PIWy	Łącznie
W służbie cywilnej	18		21	
1. Centralne	0		0	
2. Powszechne (z wyłączeniem szkoleń językowych)	5		7	
2.1. Szkolenia językowe	0		0	
3. Specjalistyczne	13		14	
Poza służbą cywilną (dla osób spoza korpusu sc)	0		0	
ŁĄCZNIE:	18		21	

* Należy wskazać liczbę wykorzystanych miejsc szkoleniowych na wszelkich szkoleniach, np. jeżeli dana osoba uczestniczyła w więcej niż jednym szkoleniu, należy policzyć ją kilka razy.

Liczba osób uczestniczących w szkoleniach**			
	WIW	PIWy	Łącznie
Członkowie korpusu sc		10	
Pracownicy spoza korpusu sc		0	
ŁĄCZNIE:		10	

** Daną osobę należy uwzględnić tylko raz, nawet jeżeli uczestniczyła ona w więcej niż jednym szkoleniu.

Zbiornicze zestawienie szkoleń centralnych w służbie cywilnej

LP	TYTUŁ	PODMIOT PROWADZĄCY	LICZBA PRZESZKOLONYCH PRACOWNIKÓW			OCENA SZKOLENIA (POZYTYWNA / NEGATYWNA)	SPOSÓB WYKORZYSTANIA ZDOBYTEJ WIEDZY
			WIW	PIWy	Łącznie		
1							
2							
3							

Zbiorcze zestawienie szkoleń powszechnych, w tym językowych, w służbie cywilnej

LP	TYTUŁ	PODMIOT PROWADZĄCY	LICZBA PRZESZKOLONYCH PRACOWNIKÓW			OCENA SZKOLENIA (POZYTYWNA / NEGATYWNA)	SPOSÓB WYKORZYSTANIA ZDOBYTEJ WIEDZY
			WIW	PIWy	Łącznie		
1	Świadczenia pieniężne z ubezpieczenia społecznego w razie choroby i macierzyństwa.	Galeria Szkoleń, ul. Topolowa 2, 32-005 Niepołomice		1		pozytywna	Prawidłowe naliczanie świadczeń z ubezpieczenia a zdrowotnego
2	Akcja Bilans Inspekcji Weterynaryjnej – eliminowanie wzajemnych rozliczeń za rok 2011.	Platforma Edukacyjna Marek Najuch		1		pozytywna	Prawidłowe sporządzenie bilansu za 2011 r.
3	Wdrożenie kontroli zarządczej i zarządzanie ryzykiem w jednostce sektora finansów publicznych – krok po kroku.	Centrum Szkoleniowe “Finanse Publiczne”, ul. T. Kościuszki 29/2,50-011 Wrocław		1		pozytywna	Prawidłowe prowadzenie kontroli zarządczej
4	Nowelizacja w systemie zamówień publicznych – punkty krytyczne, aktualny stan prawny.	Centrum Doradztwa i Kształcenia “Nowe Przetargi”, ul. Hetmańska 9, 35-045 Rzeszów		2		pozytywna	Stosowanie zasad prawnych przy zamówieniach publicznych
5	Tryb udzielania zamówienia z wolnej ręki oraz zamówienia publiczne poniżej progu 14 tys. euro po nowelizacji Prawa zamówień publicznych- obowiązki i możliwości zamawiającego, dokumentowanie i niejasności.	Centrum Szkoleniowe “Przetargi Publiczne”, ul. T.Kościuszki 29/2, 50-011 Wrocław		2		pozytywna	Prawidłowe dokumentowanie procedur zamówień z wolnej ręki

Zbiorcze zestawienie szkoleń specjalistycznych w służbie cywilnej

LP	TYTUŁ	PODMIOT PROWADZĄCY	LICZBA PRZESZKOLONYCH PRACOWNIKÓW			OCENA SZKOLENIA (POZYTYWNA / NEGATYWNA)	SPOSÓB WYKORZYSTANIA ZDOBYTEJ WIEDZY
			WIW	PIWy	Łącznie		
1	Spotkanie szkoleniowe Okręgowego Związku Hodowców Koni, Inspekcji Weterynaryjnej, i Agencji Restrukturyzacji i Modernizacji Rolnictwa	OZHK, WIW I ARiMR woj.podkarpackiego	2			pozytywna	Prawidłowa realizacja zadań Inspekcji
2	Szkolenie dla inspektorów ds. pasz i/oraz ubocznych produktów zwierzęcych, zatrudnionych w PIW woj. podkarpackiego.	WIW z/sw Krośnie	1			pozytywna	Prawidłowa realizacja zadań Inspekcji
3	Nowelizacja ustawy o ochronie zwierząt, - choroba Schmallenberga, - przepisy dot. produktów tradycyjnych oraz dostosowanie do przepisów UE w zakładach zatwierdzonych na rynek krajowy, - dystrybucja i stosowanie pasz leczniczych w Polsce, - usprawnienie nadzoru nad obrotem i stosowaniem produktów leczniczych w Polsce, - usprawnienie nadzoru nad obrotem i stosowaniem produktów leczniczych weterynaryjnych.	WIW z/s w Krośnie	1			pozytywna	Prawidłowa realizacja zadań Inspekcji

4	Szkolenie z zakresu zwierząt towarzyszących podróżnym.	GIW przy współpracy z Min. Finansów	1			pozytywna	Prawidłowa realizacja zadań Inspekcji
5	Szkolenie nt. afrykański pomór świń w zakresie diagnostyki, pobierania próbek i zwalczania choroby.	WIW z/s w Krośnie	1			pozytywna	Prawidłowa realizacja zadań Inspekcji
6	Gorączka Q I chlamydia - epidemiologia, diagnostyka oraz analiza ryzyka.	PIW-PIB w Puławach	1			pozytywna	Prawidłowa realizacja zadań Inspekcji
7	Szkolenie inspektorów PIW ds. pasz	GIW	1			pozytywna	Prawidłowa realizacja zadań Inspekcji
8	Postępowanie egzekucyjne w administracji w praktyce Powiatowego Lekarza Weterynarii.	WIW z/s w Krośnie	1			pozytywna	Prawidłowa realizacja zadań Inspekcji
9	Zwalczanie i ograniczenie występowania Salmonelli w ramach programów: brojler, nioska, reprodukcja, trzoda.	PIW-PIB w Puławach.	1			pozytywna	Prawidłowa realizacja zadań Inspekcji
10	Zagadnienia dotyczące klasycznego pomoru świń, wybrane elementy zwalczania, przygotowanie materiału do badań.	PI-PIB w Puławach	1			pozytywna	Prawidłowa realizacja zadań Inspekcji
11	Zarządzanie zasobami ludzkimi w Inspekcji Weterynaryjnej.	Podkarpacka Agencja Konsultingowa - Doradcza Sp. z o.o. Ul. 17 Stycznia 18, 38-200 Jasło	1			pozytywna	Prawidłowa realizacja zadań Inspekcji

12	Międzynarodowa konferencja szkoleniowa “ Wścieklizna w Polsce I na Podkarpaciu – aktualne zagrożenia”.	WIW z/s w Krośnie	1			pozytywna	Prawidłowa realizacja zadań Inspekcji
13	Konferencja Cloud Computing I wirtualizacja.	Firma Computer world Warszawa	1			pozytywna	Usprawnienie funkcjonowania systemu informatycznego

Zbiorcze zestawienie szkoleń innych, niż szkolenia w służbie cywilnej***

LP	TYTUŁ	PODMIOT PROWADZĄCY	LICZBA PRZESZKOLONYCH PRACOWNIKÓW			OCENA SZKOLENIA (POZYTYWNA / NEGATYWNA)	SPOSÓB WYKORZYSTANIA ZDOBYTEJ WIEDZY
			WIW	PIWy	łącznie		
1							

***Proszę nie wymieniać szkoleń BHP oraz szkoleń obronnych.

W 2012 roku 1 pracownik PIW w Jarosławiu ukończył specjalizację weterynaryjną z zakresu :higiena zwierząt rzeźnych i żywności zwierzęcego pochodzenia - zatrudniony w zespole ds. bezpieczeństwa żywności, pasz oraz ubocznych produktów zwierzęcych na ter. “Sokołów” S.A. Oddz. w Jarosławiu. **** -

****Należy wskazać zakres, liczbę osób w każdym zakresie oraz miejsce zatrudnienia osoby.

4. Finansowanie Inspekcji Weterynaryjnej w województwie

Wykonanie budżetu Inspekcji Weterynaryjnej w powiecie Jarosław w roku 2012.

JEDNOSTKA	ŚRODKI OTRZYMANE			WYDATKOWANIE (na dzień 31.12)					
	BUDŻET PAŃSTWA	w tym REZERWA CELOWA cz. 83 poz. 12	w tym REZERWA CELOWA cz. 83 poz.57	BUDŻET PAŃSTWA		w tym REZERWA CELOWA cz. 83 poz. 12		w tym REZERWA CELOWA cz. 83 poz.57	
	tys. zł	tys. zł		tys. zł	%	tys. zł	%	tys. zł	%
	1	2	3	4	5(4:1)	6	7 (6:2)	8	9(8:3)
WIW									
PIW na terenie województwa – łącznie	3.404,13	445,63	1.782,26	3.355,96	98,58	400,47	89,87	1.782,26	100
I W na terenie województwa – łącznie									

Dochody budżetowe w PIW w 2012 roku (w złotych).

JEDNOSTKA	DOCHODY BUDŻETOWE *)	
	Planowane (wg ustawy budżetowej na rok 2012)	Wykonanie na 31.12.2012 r.
WIW		
PIW Jarosław – łącznie	2.010.000	2.069.610,03
IW na terenie województwa – łącznie		

Część II – Realizacja zadań Inspekcji Weterynaryjnej na terenie województwa, w roku objętym sprawozdaniem

1. Nadzór nad ochroną zdrowia zwierząt

Realizacja kontroli urzędowych w obszarze ochrony zdrowia zwierząt

JEDNOSTKA	KONTROLE PLANOWANE				
	Liczba kontroli planowanych	Liczba kontroli zrealizowanych	Przyczyny braku realizacji kontroli planowanych		
			Zaprzestanie lub zawieszenie prowadzenia działalności przez podmioty	Niewystarczające zasoby kadrowe	Konieczność wykonania kontroli nieplanowanych
PIW	349	345	4		
Województwo - ogółem					

JEDNOSTKA	KONTROLE POZAPLANOWE
PIW	
Województwo - ogółem	

Wyniki kontroli urzędowych w obszarze ochrony zdrowia zwierząt

L.P	RODZAJE STWIERDZONYCH NARUSZEŃ <i>(proszę wymienić poszczególne kategorie)</i>	LICZBA PODMIOTÓW			DZIAŁANIA PODJĘTE W WYNIKU PRZEPROWADZONEJ KONTROLI (liczba)		
		Łącznie	Podmioty, w których dany rodzaj naruszenia stwierdzono 1 raz w roku objętym sprawozdaniem	Podmioty, w których dany rodzaj naruszenia stwierdzono kilkakrotnie w roku objętym sprawozdaniem	Decyzja administracyjna	Kary pieniężne	Skierowanie do organów ścigania
1	Brak wydzielonego miejsca do przechowywania środków dezynfekcyjnych, brak zabezpieczenia przed dostępem osób niepowołanych						
2	Brak środków dezynfekcyjnych w ilości niezbędnej do przeprowadzania bieżącej dezynfekcji						
3	Brak wydzielonego miejsca do składowania obornika						
4	Brak właściwego miejsca do przetrzymywania produktów leczniczych weterynaryjnych, brak zabezpieczenia przed dostępem osób niepowołanych						
5	Brak mat dezynfekcyjnych w liczbie zapewniającej zabezpieczenie wejść i wjazdów do gospodarstwa w przypadku wystąpienia zagrożenia epizootycznego						
6	Brak zabezpieczenia budynków przed dostępem zwierząt innych niż utrzymywane w gospodarstwie						
7	Brak tablic ostrzegawczych z napisem „Osobom nieupoważnionym wstęp						

	wzbroniony” przy wejściach do budynków, w których utrzymywane są zwierzęta						
8	Brak odpowiedniej czystości budynków						
9	Brak szczepienia psów przeciwko wściekliznie	13	13				13
10.	Naruszenie przepisów dotyczących zasad wprowadzania zwierząt lub produktów ze zwierząt na rynek						
11.	Podejrzenie chorób zakaźnych zwierząt						
13	Kupno/sprzedaż świń bez wymaganego świadectwa						
14	Kupno/sprzedaż świń nieoznakowanych						

Liczba wykonanych badań monitoringowych (kontrolnych) w kierunku poszczególnych jednostek chorobowych

Nazwa choroby	Gatunek	Liczba przebadanych stad	Liczba przebadanych zwierząt
Pryszczyca	Bydło	10	10
	Świnie	0	0
Choroba pęcherzykowa świń	Świnie	10	10
Klasyczny pomór świń	Świnie	32	59
	Dziki	X	60
TSE (BSE/Scrapie)	Bydło	167	167
	Owce	12	12
	Kozy	2	2
Gruźlica bydła	Bydło	238	411
Bruceleza bydła	Bydło	238	331

Bruceloza kóz i owiec	Owce i kozy	4	29
Enzootyczna białaczka bydła	Bydło	238	331
Wścieklizna lisów wolno żyjących	Lisy	X	72
Choroba niebieskiego języka	Bydło	24	28
	Owce	4	28
IBR/IPV	Bydło	14	14
Gorączka Q	Bydło	10	10
	Owce i kozy	2	14

W 2012 r. na terytorium powiatu wystąpiły następujące choroby zakaźne zwierząt podlegające obowiązkowi zwalczania*:

NAZWA CHOROBY	LICZBA OGNISK	LICZBA CHORYCH LUB ZAKAŻONYCH** ZWIERZĄT (w sztukach, jeżeli nie wskazano inaczej)	GATUNEK
wścieklizna	2	2	lisy

*-Wykaz chorób został określony w załączniku II do ustawy z dnia 11 marca 2004 r. o ochronie zdrowia zwierząt oraz zwalczaniu chorób zakaźnych zwierząt

**- w zależności od choroby

W 2012r. na terytorium województwa wystąpiły następujące choroby zakaźne zwierząt podlegające obowiązkowi rejestracji*:

NAZWA CHOROBY	LICZBA OGNISK	LICZBA CHORYCH LUB ZAKAŻONYCH** ZWIERZĄT (w sztukach, jeżeli nie wskazano inaczej)	GATUNEK
Salmonella enteritidia	2	40670	kury nioski, brojlery rzeźne
Warroza	156	5836	pszczoły
Ch. Aujeszkyego	1	1	Trzoda chlewna

*-Wykaz chorób został określony w załączniku III do ustawy z dnia 11 marca 2004 r. o ochronie zdrowia zwierząt oraz zwalczaniu chorób zakaźnych zwierząt

** - w zależności od choroby

W celu likwidacji wścieklizny u lisów wolno żyjących, corocznie wojewódzcy lekarze weterynarii przeprowadzają akcje szczepień tych zwierząt przeciwko wściekliznie na terenie administrowanych przez nich województw. Podczas szczepienia lisów w roku 20.... na terenie województwa przeprowadzono akcją szczepienia lisów wolno żyjących. Wyłożono następującą liczbę dawek szczepionki:

	Całkowita liczba dawek szczepionki	Liczba dawek szczepionki/km ²
Akcja wiosenna	200..... ^{a)}	15.....
Akcja jesienna	150..... ^{b)}	6,5.....

^{a)}w tym...200..... dawek otrzymano bezpłatnie;

^{b)}w tym...150..... dawek otrzymano bezpłatnie.

2. Nadzór nad identyfikacją i rejestracją zwierząt

Sprawując nadzór w zakresie identyfikacji i rejestracji zwierząt organy Inspekcji Weterynaryjnej:

1) mają w szczególności prawo do bezpośredniego dostępu do danych zawartych w rejestrze prowadzonym przez Polski Związek Hodowców Koni, Polskie Towarzystwo Kuce Szetlandzkie w Imnie, Stowarzyszenie Hodowców i Użytkowników Kłusaków, Polski Związek Hodowców i Przyjaciół Wschodniopruskiego Konia Pochodzenia Trakeńskiego w Polsce oraz Polski Klub Wyścigów Konnych, dotyczących zwierząt z rodziny koniowatych, jak również do danych zawartych w rejestrze prowadzonym przez Agencję Restrukturyzacji i Modernizacji Rolnictwa, dotyczącym zwierząt gospodarskich oznakowanych oraz do dokonywania korekt i uzupełnień w Centralnej Bazie Danych Systemu IRZ, a także do wprowadzania do rejestru zwierząt gospodarskich oznakowanych informacji o statusie epizootycznym siedzib stad;

2) przeprowadzają kontrole na miejscu w siedzibie stada, w zakresie oznakowania i rejestracji zwierząt, w szczególności wypełniania obowiązku prowadzenia księgi rejestracji i wyposażenia bydła oraz koniowatych w paszporty;

3) wojewódzki lekarz weterynarii właściwy ze względu na siedzibę podmiotu prowadzącego rejestr koniowatych może przeprowadzać kontrole w miejscu prowadzenia działalności przez Polski Związek Hodowców Koni, Polskie Towarzystwo Kuce Szetlandzkie w Imnie, Stowarzyszenie Hodowców i Użytkowników Kłusaków, Polski Związek Hodowców i Przyjaciół Wschodniopruskiego Konia Pochodzenia Trakeńskiego w Polsce oraz Polski Klub Wyścigów Konnych w zakresie prowadzenia zgodnie z przepisami prawa rejestrów koniowatych.

Zgodnie z rozporządzeniem Komisji (WE) nr 1082/2003 z dnia 23 czerwca 2003 r. ustanawiającym szczegółowe zasady w celu wykonania rozporządzenia (WE) nr 1760/2000 Parlamentu Europejskiego i Rady w zakresie minimalnego poziomu kontroli przeprowadzanych w ramach systemu identyfikacji i rejestracji bydła Inspekcja Weterynaryjna przeprowadza każdego roku kontrole 3% siedzib stad bydła w skali kraju.

Raport z kontroli identyfikacji i rejestracji w siedzibach stad zwierząt z gatunku bydło przeprowadzonych w 2012r.

1. Ogólne informacje o zwierzętach i kontrolach	
Łączna liczba siedzib stad zarejestrowanych na terytorium Polski na początku okresu sprawozdawczego	2934
Łączna liczba objętych kontrolą siedzib stad siedzib stad w okresie sprawozdawczym	76
Łączna liczba zwierząt według stanu rejestracji na terytorium Polski na początku okresu sprawozdawczego	6513
Łączna liczba zwierząt objętych kontrolą w okresie sprawozdawczym	665

2. Niezgodność z rozporządzeniem (WE) nr 1760/2000.	
Siedziby stad, w których stwierdzono niezgodność	0

3. Sankcje nałożone zgodnie z rozporządzeniem Komisji (WE) nr 494/98	Zwierzęta objęte sankcjami	Siedziby stad objęte sankcjami
Ograniczenia przewozu pojedynczych zwierząt	0	0
Ograniczenia przewozu wszystkich zwierząt z danej siedziby stada	0	0
Zabicie zwierząt	0	0

Raport z kontroli identyfikacji i rejestracji w siedzibach stad zwierząt z gatunków owce i kozy przeprowadzonych w 2012 r.

Zgodnie z rozporządzeniem Komisji (WE) nr 1505/2006 z dnia 11 października 2006 r. wdrażającym rozporządzenie Rady (WE) nr 21/2004 w zakresie minimalnego poziomu kontroli prowadzonych w związku z identyfikacją i rejestrowaniem owiec i kóz, Inspekcja Weterynaryjna przeprowadza kontrole 3% siedzib stad owiec i kóz oraz 5% pogłowia zwierząt z ww. gatunków każdego roku w skali kraju.

1. Ogólne informacje o siedzibach stad, zwierzętach i kontrolach	
Łączna liczba siedzib stad zarejestrowanych na terytorium Polski na początku roku okresu sprawozdawczego	62
Łączna liczba objętych kontrolą siedzib stad w roku okresu sprawozdawczego	2
Łączna liczba zwierząt zarejestrowanych na terytorium powiatu na początku roku okresu sprawozdawczego	587
Łączna liczba objętych kontrolą zwierząt w siedzibach stad w okresie sprawozdawczym	31

2. Stwierdzone niezgodności.	
Liczba siedzib stad, w których stwierdzono niezgodność	0

3. Nałożone kary	
Liczba siedzib stad, na które nałożono kary	0

Realizacja kontroli urzędowych w obszarze identyfikacji i rejestracji zwierząt (bydło, owce, kozy, świnie, konie)

JEDNOSTKA IW	KONTROLE PLANOWANE					
	Liczba kontroli planowanych	Liczba kontroli zrealizowanych	Przyczyny braku realizacji kontroli planowanych			
			zaprzestanie lub zawieszenie prowadzenia działalności przez podmioty	Niewystarczające zasoby kadrowe	Konieczność wykonania kontroli nieplanowanych	Konieczność wykonywania dodatkowych zadań
PIW	78	78				
Województwo ogółem:						

JEDNOSTKA IW	KONTROLE POZAPLANOWE (Liczba przeprowadzonych kontroli)
PIW	69
Województwo ogółem:	

3. Nadzór nad ochroną zwierząt

Ważnym elementem działalności i realizacji przez Inspekcję Weterynaryjną zadań ustawowych jest prowadzony przez nią nadzór nad przestrzeganiem przepisów o ochronie zwierząt.

Inspekcja Weterynaryjna na mocy ustawy z dnia 21 sierpnia 1997 r. *o ochronie zwierząt* pełni nadzór nad przestrzeganiem ww. przepisów w odniesieniu do wszystkich miejsc przebywania zwierząt. Regularnym kontrolom podlegają podmioty prowadzące działalność nadzorowaną w rozumieniu ustawy z dnia 11 marca 2004 r. *o ochronie zdrowia zwierząt oraz zwalczaniu chorób zakaźnych zwierząt.*, natomiast pozostałe miejsca utrzymania zwierząt podlegają kontrolom doraźnym.

Inspekcja Weterynaryjna kontroluje gospodarstwa utrzymujące zwierzęta, sprawdzając przestrzeganie przepisów o ochronie zwierząt, ze szczególnym uwzględnieniem gospodarstw utrzymujących świnie, cielęta i kury nieśne.

Raport z kontroli gospodarstw utrzymujących zwierzęta gospodarskie

System utrzymania	Kury nioski				Cielęta	Świnie	Brojlery
	Wolny wybieg	Ściółka	Kl. Wzbogacone	Kl. niewzbogacone			
Liczba gospodarstw	3	6	6	5	0	1783	20
Liczba skontrolowanych gospodarstw	1	4	6	5	0	89	20
Liczba gospodarstw w których stwierdzono nieprawidłowości	0	0	0	5	0	0	0
Liczba stwierdzonych nieprawidłowości dotyczących:							
personelu							
dozoru właścicielskiego							
prowadzenia rejestrów							
swobody ruchu							
wystarczającej przestrzeni							
budynków i pomieszczeń							
minimalnego oświetlenia							
powierzchni podłogi							
materiału manipulacyjnego							
sprzętu							
paszy, wody i innych							
poziomu hemoglobiny							
paszy bogatej we włókno							
okaleczeń							
metod chowu							
Suma stwierdzonych nieprawidłowości							

	Bydło z wyj. cieląt	Owce	Kozy	Kury z wyjątkiem niosek i brojlerów	Ptaki bezgrzebieniowe	Kaczki	Gęsi	Zwierzęta futerkowe	Indyki	Inne (konie)
Liczba gospodarstw	2934	25	37	0	0	0	0	3	0	517
Liczba skontrolowanych gospodarstw	147	2	2	0	0	0	0	1	0	0
Liczba gospodarstw w których stwierdzono nieprawidłowości	0	0	0	0	0	0	0	0	0	0
Liczba stwierdzonych nieprawidłowości dotyczących:										
personelu										
dozoru właścicielskiego										
prowadzenia rejestrów										
swobody ruchu										
budynków i pomieszczeń										
sprzętu										
paszy, wody i innych										
okaleczeń										
metod chowu										
Suma stwierdzonych nieprawidłowości										

W zakresie nadzoru nad przestrzeganiem przepisów o ochronie zwierząt w transporcie, Inspekcja Weterynaryjna prowadzi rejestry przewoźników oraz środków transportu zatwierdzonych do długotrwałego transportu, a także przeprowadza kontrole załadunku oraz rozładunku zwierząt, podczas transportu drogowego, w miejscach docelowych, w punktach skupu, miejscach wysyłki, punktach kontroli i punktach przeładunku. Kontrole muszą obejmować odpowiednią liczbę zwierząt transportowanych każdego roku.

Roczny raport z kontroli środków transportu wykorzystywanych do przewozu zwierząt pod względem dobrostanu zwierząt

PRZEZNACZENIE ZWIERZĄT	TRANSPORTOWANE ZWIERZĘTA (w sztukach)					
	Bydło	Świnie	Owce / kozy	Koniowate	Drób i zającowate	Inne gatunki
a Różne	622	357433	0	0	1714596	0
b Przeznaczone na eksport	0	0	0	0	0	0
c Importowane do celów hodowlanych	0	0	0	0	10200	0
d inne	0	0	0	0	0	0
Łącznie (a+b+c+d)	622	357433	0	0	1724796	0

Liczba przeprowadzonych kontroli	Liczba środków transportu	Liczba zwierząt					
		Bydło	Świnie	Owce / kozy	Koniowate	Drób i zającowate	Inne gatunki
a Podczas transportu drogowego	0	0	0	0	0	0	0
b w miejscu docelowym	8281	622	357433	0	0	10200	0
c1 na targach, w punktach skupu	0	0	0	0	0	0	0
c2 w miejscu wysyłki	381	0	0	0	0	1714596	0
c3 w miejscu odpoczynku	0	0	0	0	0	0	0
a+b+c1+c2+c3	8662	622	357433	0	0	1724796	0
d Kontrola dokumentacji	8662	519	7761	0	0	382	0
Liczba stwierdzonych		Liczba zwierząt					

niezgodności	Liczba stwierdzonych niezgodności	Bydło	Świnie	Owce/ kozy	Koniowate	Drób i zającowate	Inne gatunki
a Podczas transportu drogowego	0	0	0	0	0	0	0
b w miejscu docelowym	0	0	0	0	0	0	0
c1 na targach, w punktach skupu	0	0	0	0	0	0	0
c2 w miejscu wysyłki	0	0	0	0	0	0	0
c3 w miejscu odpoczynku	0	0	0	0	0	0	0
a+b+c1+c2+c3	0	0	0	0	0	0	
d Kontrola dokumentacji							

Powiatowi lekarze weterynarii przeprowadzili łącznie w omawianym okresie 3 kontrole rzeźni bydła, świń, owiec, kóz i domowych zwierząt jednokopytnych oraz 0 kontrole rzeźni drobiu pod względem dobrostanu zwierząt.

W trakcie kontroli uchybienia stwierdzone zostały w 0 podmiotach, w tym w 0 przypadkach dotyczących rzeźni bydła, świń, owiec, kóz i domowych zwierząt oraz w 0 przypadkach dotyczących rzeźni drobiu.

Roczny raport z kontroli rzeźni pod względem dobrostanu zwierząt

okres sprawozdawczy:		2012r					
województwo (kod)							
Liczba rzeźni zatwierdzonych na terytorium województwa:		3					
Liczba rzeźni skontrolowanych na terytorium województwa:		3					
Liczba kontroli przeprowadzanych na terenie województwa:		3					
Liczba rzeźni, w których stwierdzono nieprawidłowości na terytorium województwa:		0					
Liczba rzeźni poddawanych rekontroli, w których stwierdzono nieprawidłowości na terytorium województwa:		0					
Lp.	Rodzaj stwierdzonej nieprawidłowości:	Liczba rzeźni, w których stwierdzono nieprawidłowość:	Działania podjęte w związku ze stwierdzeniem nieprawidłowości:				Liczba rzeźni rekontroloowanych, w których stwierdzono nieprawidłowości:
			decyzja	zalecenia	kara pieniężna	wstrzymanie uboju	
1	Cz.1 poz.1 Zwierzęta kręgowie uśmiercane są w ubojni po pozbawieniu ich świadomości.						
2	Cz.1 poz.2 W ubojni jest pomieszczenie do przetrzymywania zwierząt, do ogłuszania i wykrwawiania.						
3	Cz. 1 poz.3 Nie uśmierca się zwierząt w okresie stanowiącym 10% czasu trwania ciąży, bezpośrednio przed porodem, 48 h po porodzie.						

	Cz. 1 poz.5 Zakaz wytrzewiania, oparzania, zdejmowania skóry zwierząt przed ustaniem odruchów oddechowych i mięśniowych.						
4	Cz. 1 poz.6 Postępowanie ze zwierzętami przed ubojem						
5	Cz. 2 poz.1 Odpowiednie kwalifikacje osób						
6	Cz. 2 poz.2 Odpowiednie warunki przetrzymywania i przemieszczania zwierząt						
7	Cz. 2 poz. 2.1 Niezwłoczny rozładunek zwierząt ze środków transportu						
8	Cz. 2. poz. 2.2 Ochrona zwierząt przed czynnikami atmosferycznymi (odpowiednia wentylacja)						
9	Cz. 2 poz. 2.3 Oddzielne przetrzymywanie zwierząt						
10	Cz. 2 poz. 2.4 Schładzanie zwierząt przy zastosowaniu odpowiednich środków						
11	Cz. 2 poz. 2.5 Kontrola kondycji i stanu zdrowia zwierząt						
12	Cz. 2 poz. 2.6 Wyładunek zwierząt (pomosty, rampy i trapy)						
13	Cz. 2 poz. 2.7 Wyładunek zwierząt (wyprowadzanie zwierząt pojedynczo)						
14	Cz. 2 poz. 2.8 Wyładunek zwierząt (zapobieganie drażnieniu, płoszeniom i upadkom)						

15	Cz. 2 poz. 2.9 Wyładunek zwierząt (nie podnoszenie zwierząt w sposób powodujący ból lub cierpienie)						
16	Cz. 2 poz. 2.10 Przemieszczanie zwierząt do uboju lub odpoczynku ze szczególną ostrożnością specjalnymi przejściami						
17	Cz. 2 poz. 2.11 Przemieszczenia zwierząt (przejścia tak, aby pozwoliły na wykazywanie instynktu stadnego)						
18	Cz. 2 poz. 2.12 Przyrządy do kierowania zwierzętami (tylko stosowane do tego celu, ich stosowanie ograniczone do minimum)						
19	Cz. 2 poz. 2.13 Przyrządy do kierowania zwierzętami (brak przyrządów emitujących impulsy elektryczne)						
20	Cz. 2 poz. 2.14 Przemieszczanie bydła i świń (przyrządy emitujące impulsy elektryczne stosowane w mięśnie zadu, impuls nie może trwać dłużej niż 1 s)						
21	Cz. 2 poz. 2.15 Zwierzęta nie poddane ubojowi przetrzymywane są w pomieszczeniach (odpowiednie podłogi, podłóże zapobiegające wystąpieniu urazów)						
22	Cz. 2 poz. 2.16 Zwierzęta przetrzymywane w pomieszczeniach (wentylacja i dodatkowe urz. wspomagające)						
23	Cz. 2 poz. 2.17 Zwierzęta przetrzymywane w pomieszczeniach (sztuczne oświetlenie i oświetlenie wspomagające)						

24	Cz. 2 poz. 2.18 Zwierzęta przetrzymywane w pomieszczeniach (wyposażenie w urządzenia do wiązania zwierząt)						
25	Cz. 2 poz. 2.19 Zwierzęta przetrzymywane w pomieszczeniach (wyposażenie w materiały służące jako ściółka)						
26	Cz. 2 poz. 2.20 Zwierzęta przetrzymywane w polowych miejscach nie mających naturalnej osłony						
27	Cz. 2 poz. 2.21 Zapewnienie stałego dostępu do wody zwierzętom przetrzymywanym w rzeźni po wyładunku						
28	Cz. 2 poz. 2.22 Karmienie zwierząt w 12 h po wyładunku (podawanie pokarmu w odpowiedniej ilości i czasie)						
29	Cz. 2 poz. 2.23 Zwierzęta przebywające w rzeźni powyżej 12h (dostępność legowisk- możliwość przyjęcia pozycji leżącej)						
30	Cz. 2 poz. 2.24 Zwierzęta przebywające w rzeźni powyżej 12h (karmienie- aby zw. nie przeszkadzały sobie wzajemnie)						
31	Cz. 2 poz. 2.25 Odpowiedni wyładunek kontenerów ze zwierzetami w pozycji horyzontalnej						
32	Cz. 2 poz. 2.26 Wyładunek kontenerów z dnem ruchomym lub perforowanym tak aby nie ranić zwierząt						
33	Cz. 2 poz. 2.27 Zwierzęta wyładowane z kontenerów są pojone i karmione w odpowiedni sposób						

34	Cz. 2 poz. 3 Odpowiednie wyposażenie i urządzenia do ogłuszania lub uśmiercania zwierząt						
35	Cz. 2 poz. 3.1 Obecność zapasowego urządzenia do ogłuszania						
36	Cz. 2 poz. 3.2 Kontrola sprawności urządzeń i narzędzi do ogłuszania						
37	Cz. 2 poz. 4 Właściwe unieruchamianie zwierząt w momencie ogłuszania (w zależności od gatunku)						
38	Cz. 2 poz. 4.1 Zwierzęta nie mają skrępowanych kończyn oraz nie są podwieszane(wyjątek: drób, króliki)						
39	Cz. 2 poz. 4.2 Urządzeń do elektronarkozy nie stosuje się do unieruchamiania i przepędzania zwierząt						
40	Cz. 2 poz. 4.3 Bydło poddawane ubojowi jest unieruchamiane przy użyciu mechanicznych urządzeń						
41	Cz. 2 poz. 5 Właściwe parametry i sposoby ogłuszania zwierząt w zależności od gatunku						
42	Cz. 2 poz. 5.1 Objawy skutecznego ogłuszenia						
43	Cz. 2 poz. 5.2 Ogłuszanie zwierząt pojedynczo przy jednoosobowej obróbce stanowiskowej						
44	Cz. 2 poz. 5.3 Zwierzęta poddaje się ogłuszaniu gdy można przystąpić do ich wykrwawiania przed upływem określonego czasu						

45	Cz. 2 poz. 6 Wykrwawianie zwierzęcia zakończyło się przed odzyskaniem przez nie świadomości						
46	Cz. 2 poz. 6.1 Wykrwawianie było obfite i całkowite (wykonane w krótkim czasie)						
47	Cz. 2 poz. 6.2 Przed zakończeniem wykrwawienia nie prowadzi się czynności związanych z obróbką poubojową						
48	Cz. 2 poz. 6.3 Pojedyncze wykrwawianie zwierząt przy jednoosobowej obróbce stanowiskowej						
49	Cz. 2 poz. 7 Właściwe warunki uboju sanitarnego lub z konieczności						
50	Cz. 2 poz. 7.1 Niezwłoczny ubój zwierząt które doznały urazów w czasie transportu lub w ubojni						
51	Cz. 2 poz. 7.2 Zwierzęta niezdolne do samodzielnego poruszania się nie są przeciągane na stanowisko ubojowe						
52	Cz. 2 poz. 7.3 Zwierzęta niezdolne do samodzielnego poruszania uśmiercane są w miejscu, w którym się znajdują						
53	Cz. 2 poz. 7.4 Zwierzęta niezdolne do samodzielnego poruszania się uśmierca się na stanowisku ubojowym (jeżeli jest możliwość przeniesienia zw.)						
Ogólna liczba wydanych decyzji administracyjnych							
Ogólna liczba wniosków o ukaranie							
Liczba powiatowych inspektoratów weterynarii skontrolowanych w zakresie nadzoru nad							

dobrostanem w rzeźni	
Liczba podmiotów (rzeźni) wizytowanych w związku z nadzorem nad PIW	

Wyniki kontroli urzędowych w schroniskach dla zwierząt

Rodzaj stwierdzonej nieprawidłowości	Liczba schronisk, w których stwierdzono nieprawidłowości	Liczba schronisk dla których zostały wydane decyzje administracyjne		Zgłoszenie do organów ścigania
		Nieprawidłowości/wstrzymania przyjmowania nowych zwierząt	Wykreślenie z rejestru	
Zwierzętom nie zapewniono minimalnych warunków utrzymania (ochrona przed niekorzystnymi warunkami, legowisko, dostęp do wody i karmy, nadmierne zagęszczenie zwierząt)				
Brak wydzielonych odpowiednich pomieszczeń w schronisku				
Zły stan techniczny i sanitarny pomieszczeń				
Brak pieca do spalania zwłok lub chłodni do przetrzymywania zwłok				
Niewłaściwie prowadzona ewidencja lub dokumentacja				
Niedostateczny sposób realizacji opieki lekarsko-weterynaryjnej przez schronisko (kastracje, sterylizacje, szczepienia)				
Inne				

4. Bezpieczna żywność pochodzenia zwierzęcego

Organy Inspekcji Weterynaryjnej odgrywają podstawową rolę w zakresie bezpieczeństwa produktów pochodzenia zwierzęcego. Pozyskiwanie, chów, wytwarzanie, oczyszczanie, ubój, rozbiór, przetwarzanie, pakowanie, przepakowywanie, przechowywanie lub transport to czynności składowe „produkcji”, nad którymi ma

nadzór Inspekcja Weterynaryjna. Kontrole urzędowe są konieczne, w celu sprawdzenia, że podmioty działające na rynku spożywczym stosują się do przepisów w zakresie higieny i bezpieczeństwa żywności.

Nadzór nad produkcją żywności pochodzenia zwierzęcego

W tym miejscu należy wstawić aktualne RRW 5 dział 1 i podobnie jak w latach poprzednich podzielić na dwie części

Cz. 1

Nadzór nad produkcją żywności pochodzenia zwierzęcego

W tym miejscu należy wstawić aktualne RRW 5 dział 1 i podobnie jak w latach poprzednich podzielić na dwie części

Cz. 1

Rodzaj obiektu		Liczba obiektów														
		nadzorowanych	skontrolowanych	w których stwierdzono niezgodności w odniesieniu do:												
				wymagań dotyczących pomieszczeń żywnościowych	wymagań dotyczących sprzętu i wyposażenia	wymagań dla sprzętu	zagospodarowania odpadów żywnościowych, UPPZ, w tym SRM	jakości wody	higieny osobistej pracowników i szkoleń	zabezpieczenia przed szkodnikami i ich zwalczania	zachowania łańcucha chłodniczego	obróbki cieplnej	wymagań dla opakowań i materiałów opakowaniowych	traceability i znakowania	systemu HACCP	specyficznych wymagań określonych 853/2004
0	1	2	3	4	5	6	7	8	9	10	11	12	13	14	15	
Razem (02+30)	01	330	149	0	4	5	0	2	5	0	1	0	0	0	0	0
Razem (03+07+14+15+16+17+18+19+20+21 +22+23+24+ 25+28+29)	02	20	19	0	0	0	0	0	0	0	0	0	0	0	0	0
Razem (04+05+06)	03	3	2	0	0	0	0	0	0	0	0	0	0	0	0	0
Chłodnie składowe wolnostojące (S 0)	04	3	2													

Zakłady przepakowywania - niezależne (S 0)	05																
Rynki hurtowe - z wyłączeniem produktów rybołówstwa (S 0)	06																
Razem zakłady zatwierdzone, w których funkcjonują działy wymienione w 08 i/lub 09 i/lub 10 i/lub 11 i/lub 12 i/lub 13 i/lub 26 i/lub 27	07	6	6														
Zakłady zatwierdzone, w których funkcjonują działy wymienione w 08a i/lub 08b i/lub 08c i/lub 08d i/lub 08e i/lub 08f i/lub 08g	08	3	3														
-działy prowadzące ubój zwierząt gospodarskich kopytnych (S I)	08a	3	3														
-działy prowadzące rozbiór mięsa zwierząt gospodarskich kopytnych (S I)	08b	3	3														
-działy składujące w warunkach chłodniczych (S I)	08c	3	3														
-działy przetwórstwa mięsa zwierząt gospodarskich kopytnych (S VI)	08d	3	3														
- działy prowadzące produkcję MM i/lub MOM i/lub SWM z mięsa zwierząt gospodarskich kopytnych (S V)	08e	2	2														

- działy prowadzące produkcję tłuszczów zwierzęcych i skwarek (S XII)	08f	3	3														
- działy prowadzące obróbkę jelit, pęcherzy i żołądków (S XIII)	08g	1	1														
Zakłady zatwierdzone, w których funkcjonują działy wymienione w 09a i/lub 09b i/lub 09c i/lub 09d i/lub 09e	09	1	1														
-działy prowadzące ubój drobiu i/lub zajęczaków (S II)	09a																
-działy prowadzące rozbiór mięsa drobiowego i/lub zajęczaków (S II)	09b	1	1														
-działy składujące w warunkach chłodniczych (S II)	09c																
-działy przetwórstwa mięsa drobiowego i/lub zajęczaków (S VI)	09d																
- działy prowadzące produkcję MM i/lub MOM i/lub SWM z mięsa drobiowego i/lub zajęczaków (S V)	09e																
Zakłady zatwierdzone, w których funkcjonują działy wymienione w 10a i/lub 10b i/lub 10c i/lub 10d i/lub 10e i/lub 10f	10																

-działy prowadzące ubój zwierząt dzikich utrzymywanych w warunkach fermowych (S III)	10a																
-działy prowadzące rozbiór mięsa zwierząt dzikich utrzymywanych w warunkach fermowych (S III)	10b																
-działy składujące w warunkach chłodniczych	10c																
-działy przetwórstwa mięsa zwierząt dzikich utrzymywanych w warunkach fermowych	10d																
- działy prowadzące produkcję MM i/lub MOM i/lub SWM z mięsa zwierząt dzikich utrzymywanych w warunkach fermowych	10e																
-działy prowadzące obróbkę jelit, żołądków i pęcherzy zwierząt dzikich utrzymywanych w warunkach fermowych	10 f																
Zakłady zatwierdzone, w których funkcjonują działy wymienione w 11a i/lub 11b i/lub 11c i/lub 11d	11																
- dział obróbki dziczyzny	11a																
- działy prowadzące rozbiór dziczyzny (S IV)	11b																

-działy prowadzące przetwórstwo dziczyzny (S IV)	11c																
- działy składujące w warunkach chłodniczych (S IV)	11d																
Zakłady zatwierdzone prowadzące wyłącznie produkcję MM i/lub MOM i/lub SWM (S V)	12																
Zakłady zatwierdzone prowadzące wyłącznie przetwórstwo mięsa (S VI)	13																
Zakłady wysyłki - żywe mięczaki dwuskorupowe (S VII)	14																
Zakłady oczyszczania żywe mięczaki dwuskorupowe (S VII)	15																
Statki przetwórnice (S VIII)	16																
Statki zamrażalnie (S VIII)	17																
Rynki hurtowe i aukcje produktów rybołówstwa (S VIII)	18																

Zakłady zatwierdzone przetwórstwa produktów rybołówstwa (S VIII)	19																
Zakłady zatwierdzone przetwórstwa mleka (S IX)	20																
Punkty odbioru mleka (S IX)	21	6	6														
Zakłady pakowania jaj (S X)	22	4	4														
Zakłady produkcji jaj płynnych (S X)	23																
Zakłady zatwierdzone przetwórstwa jaj (S X)	24																
Zakłady przetwórcze - żabie udka i ślimaki (S XI)	25	1	1														
Zakłady zajmujące się wyłącznie tłuszczami zwierzęcymi i skwarkami (S XII)	26																
Zakłady prowadzące wyłącznie obróbkę jelit i/lub pęcherzy i/lub żołądków (S XIII)	27	2	2														

Zakłady odbierające surowce lub produkujące żelatynę (S XIV)	28																
Zakłady odbierające surowce lub produkujące kolagen (S XV)	29																
Razem (31+32+33+34+35+36+37+38+39 +40+41+42+43+44+45+46)	30	310	130	0	4	5	0	2	5	0	1	0	0	0	0	0	
Zakłady produkujące na rynek krajowy ²⁾ , w których funkcjonują działy 31a lub 31b lub 31c	31																
-działy prowadzące ubój zwierząt gospodarskich kopytnych	31a																
-działy prowadzące rozbiór mięsa zwierząt gospodarskich kopytnych	31b																
-działy prowadzące produkcję MM lub MOM lub SWM z mięsa zwierząt gospodarskich kopytnych	31c																
Zakłady produkujące na rynek krajowy ²⁾ , w których funkcjonują działy 32a lub 32b lub 32c	32																
-działy prowadzące ubój drobiu	32a																

działy prowadzące rozbiór mięsa drobiowego i/lub zajęczaków	32b																	
-działy prowadzące produkcję MM i/lub MOM i/lub SWM z mięsa drobiowego i/lub zajęczaków	32c																	
Zakłady produkujące na rynek krajowy ²⁾ , w których funkcjonują działy 33a lub 33b lub 33c	33																	
działy prowadzące ubój zwierząt dzikich utrzymywanych w warunkach fermowych	33a																	
działy prowadzące rozbiór mięsa zwierząt dzikich utrzymywanych w warunkach fermowych, z wyłączeniem zajęczaków	33b																	
działy prowadzące produkcję MM i/lub MOM i/lub SWM z mięsa zwierząt dzikich utrzymywanych w warunkach fermowych, z wyłączeniem zajęczaków	33c																	
Zakłady wytwarzające żywność złożoną (roślinno-zwierzęcą)	34																	
Zakłady konfekcjonujące lub przetwarzające miód i produkty pszczele	35																	
Zakłady prowadzące składowanie produktów pochodzenia zwierzęcego bez wymagań temperaturowych	36	1	1															

Zakłady prowadzące działalność marginalną, lokalną i ograniczoną	37	3	3													
Podmioty prowadzące sprzedaż bezpośrednią	38	13	10													
Gospodarstwa produkcji mleka	39	217	89		4			2	5		1					
Zakłady będące gospodarstwami, na terenie których dokonuje się uboju zwierząt pochodzących z innych gospodarstw w celu pozyskania mięsa na użytek własny	40															
Statki rybackie (z wyłączeniem statków przetwórci i statków zamrażalni)	41															
Fermy jaj konsumpcyjnych	42	16	12			5										
Punkty odbioru jaj	43															
Podmioty prowadzące transport produktów pochodzenia zwierzęcego, w tym mleka	44	55	12													
Podmioty zajmujące się obrotem lub pośrednictwem w obrocie produktami pochodzenia zwierzęcego, z wyłączeniem obrotu prowadzonego w ramach produkcji	45	2	0													
Punkty skupu dziczyzny	46	3	3													
Inne	47															

Cz. 2

Liczba spraw rozstrzygniętych decyzjami administracyjnymi wydanymi										
Rodzaj obiektu		zgodnie z art. 54 ust.2 lit.a rozp.882/2004 ¹⁾	zgodnie z art. 54 ust.2 lit.b rozp.882/2004 ¹⁾	zgodnie z art. 54 ust.2 lit.c rozp.882/2004 ¹⁾	zgodnie z art. 54 ust.2 lit.d \rozp.882/2004 ¹⁾	zgodnie z art. 54 ust.2 lit.e rozp.882/2004 ¹⁾	zgodnie z art. 54 ust.2 lit.f rozp.882/2004 ¹⁾	zgodnie z art. 54 ust.2 lit.g rozp.882/2004 ¹⁾	zgodnie z art. 54 ust.2 lit.h rozp.882/2004 ¹⁾	na podstawie przepisów ustawy o produktach pochodzenia zwierzęcego ²⁾
0		16	17	18	19	20	21	22	23	24
Razem (02+30)	01	11	1	0	0	0	0	0	0	19
Razem (03+07+14+15+16+17+18+19+20+21+22+23+24+25+28+29)	02	0	0	0	0	0	0	0	0	11
Razem (04+05+06)	03	0	0	0	0	0	0	0	0	3
Chłodnie składowe wolnostojące (S 0)	04									3
Zakłady przepakowywania - niezależne (S 0)	05									
Rynki hurtowe - z wyłączeniem produktów rybołówstwa (S 0)	06									

Razem zakłady zatwierdzone, w których funkcjonują działy wymienione w 08 i/lub 09 i/lub 10 i/lub 11 i/lub 12 i/lub 13 i/lub 26 i/lub 27	07									8
Zakłady zatwierdzone, w których funkcjonują działy wymienione w 08a i/lub 08b i/lub 08c i/lub 08d i/lub 08e i/lub 08f i/lub 08g	08									6
-działy prowadzące ubój zwierząt gospodarskich kopytnych (S I)	08a									5
-działy prowadzące rozbiór mięsa zwierząt gospodarskich kopytnych (S I)	08b									5
-działy składujące w warunkach chłodniczych (S I)	08c									6
-działy przetwórstwa mięsa zwierząt gospodarskich kopytnych (S VI)	08d									5
- działy prowadzące produkcję MM i/lub MOM i/lub SWM z mięsa zwierząt gospodarskich kopytnych (S V)	08e									
- działy prowadzące produkcję tłuszczów zwierzęcych i skwarek (S XII)	08f									5
'- działy prowadzące obróbkę jelit, pęcherzy i żołądków (S XIII)	08g									

Zakłady zatwierdzone, w których funkcjonują działy wymienione w 09a i/lub 09b i/lub 09c i/lub 09d i/lub 09e	09									
-działy prowadzące ubój drobiu i/lub zajęczaków (S II)	09a									
-działy prowadzące rozbiór mięsa drobiowego i/lub zajęczaków (S II)	09b									
-działy składujące w warunkach chłodniczych (S II)	09c									
-działy przetwórstwa mięsa drobiowego i/lub zajęczaków (S VI)	09d									
- działy prowadzące produkcję MM i/lub MOM i/lub SWM z mięsa drobiowego i/lub zajęczaków (S V)	09e									
Zakłady zatwierdzone, w których funkcjonują działy wymienione w 10a i/lub 10b i/lub 10c i/lub 10d i/lub 10e i/lub 10f	10									
-działy prowadzące ubój zwierząt dzikich utrzymywanych w warunkach fermowych (S III)	10a									
-działy prowadzące rozbiór mięsa zwierząt dzikich utrzymywanych w warunkach fermowych (S III)	10b									

-działy składujące w warunkach chłodniczych	10c									
-działy przetwórstwa mięsa zwierząt dzikich utrzymywanych w warunkach fermowych	10d									
- działy prowadzące produkcję MM i/lub MOM i/lub SWM z mięsa zwierząt dzikich utrzymywanych w warunkach fermowych	10e									
-działy prowadzące obróbkę jelit, żołądków i pęcherzy zwierząt dzikich utrzymywanych w warunkach fermowych	10 f									
Zakłady zatwierdzone, w których funkcjonują działy wymienione w 11a i/lub 11b i/lub 11c i/lub 11d	11									
- dział obróbki dziczyzny	11a									
- działy prowadzące rozbiór dziczyzny (S IV)	11b									
-działy prowadzące przetwórstwo dziczyzny (S IV)	11c									
- działy składujące w warunkach chłodniczych (S IV)	11d									

Zakłady zatwierdzone prowadzące wyłącznie produkcję MM i/lub MOM i/lub SWM (S V)	12									
Zakłady zatwierdzone prowadzące wyłącznie przetwórstwo mięsa (S VI)	13									
Zakłady wysyłki - żywe mięczaki dwuskorupowe (S VII)	14									
Zakłady oczyszczania żywe mięczaki dwuskorupowe (S VII)	15									
Statki przetwórnice (S VIII)	16									
Statki zamrażalnie (S VIII)	17									
Rynki hurtowe i aukcje produktów rybołówstwa (S VIII)	18									
Zakłady zatwierdzone przetwórstwa produktów rybołówstwa (S VIII)	19									
Zakłady zatwierdzone przetwórstwa mleka (S IX)	20									

Punkty odbioru mleka (S IX)	21									
Zakłady pakowania jaj (S X)	22									
Zakłady produkcji jaj płynnych (S X)	23									
Zakłady zatwierdzone przetwórstwa jaj (S X)	24									
Zakłady przetwórcze - żabie udka i ślimaki (S XI)	25									
Zakłady zajmujące się wyłącznie tłuszczami zwierzęcymi i skwarkami (S XII)	26									
Zakłady prowadzące wyłącznie obróbkę jelit i/lub pęcherzy i/lub żołądków (S XIII)	27									2
Zakłady odbierające surowce lub produkujące żelatynę (S XIV)	28									
Zakłady odbierające surowce lub produkujące kolagen (S XV)	29									

Razem (31+32+33+34+35+36+37+38+39+40+41+42+43+44+45+46)	30	11	1	0	0	0	0	0	0	8
Zakłady produkujące na rynek krajowy ²⁾ , w których funkcjonują działy 31a lub 31b lub 31c	31									
-działy prowadzące ubój zwierząt gospodarskich kopytnych	31a									
-działy prowadzące rozbiór mięsa zwierząt gospodarskich kopytnych	31b									
-działy prowadzące produkcję MM lub MOM lub SWM z mięsa zwierząt gospodarskich kopytnych	31c									
Zakłady produkujące na rynek krajowy ²⁾ , w których funkcjonują działy 32a lub 32b lub 32c	32									
-działy prowadzące ubój drobiu	32a									
działy prowadzące rozbiór mięsa drobiowego i/lub zajęczaków	32b									
-działy prowadzące produkcję MM i/lub MOM i/lub SWM z mięsa drobiowego i/lub zajęczaków	32c									

Zakłady produkujące na rynek krajowy ²⁾ , funkcjonują działy 33a lub 33b lub 33c	33									
działy prowadzące ubój zwierząt dzikich utrzymywanych w warunkach fermowych	33a									
działy prowadzące rozbiór mięsa zwierząt dzikich utrzymywanych w warunkach fermowych, z wyłączeniem zajęczaków	33b									
działy prowadzące produkcję MM i/lub MOM i/lub SWM z mięsa zwierząt dzikich utrzymywanych w warunkach fermowych, z wyłączeniem zajęczaków	33c									
Zakłady wytwarzające żywność złożoną (roślinno-zwierzęca)	34									
Zakłady konfekcjonujące lub przetwarzające miód i produkty pszczele	35									
Zakłady prowadzące składowanie produktów pochodzenia zwierzęcego bez wymagań temperaturowych	36									1
Zakłady prowadzące działalność marginalną, lokalną i ograniczoną	37									
Podmioty prowadzące sprzedaż bezpośrednią	38									2

Gospodarstwa produkcji mleka	39	7								5
Zakłady będące gospodarstwami, na terenie których dokonuje się uboju zwierząt pochodzących z innych gospodarstw w celu pozyskania mięsa na użytek własny	40									
Statki rybackie (z wyłączeniem statków przetwórci i statków zamrażalni)	41									
Fermy jaj konsumpcyjnych	42	4	1							
Punkty odbioru jaj	43									
Podmioty prowadzące transport produktów pochodzenia zwierzęcego, w tym mleka	44									
Podmioty zajmujące się obrotem lub pośrednictwem w obrocie produktami pochodzenia zwierzęcego, z wyłączeniem obrotu prowadzonego w ramach produkcji	45									
Punkty skupu dziczyzny	46									
Inne	47									

W powyższych podmiotach przeprowadzono łącznie 225 kontroli. Raport z kontroli stanu sanitarnego obiektów w zakresie higieny produktów pochodzenia zwierzęcego prezentuje poniższa tabela.

Wyszczególnienie		Liczba	Kwota - w zł
0		1	2
Przeprowadzone kontrole ogółem		01	225
w tym środków transportu		02	12
w tym środków transportu o złym stanie sanitarnym		03	x
Nałożone mandaty karne		04	
Kary pieniężne wymierzone w drodze decyzji administracyjnej		05	7
		06	800
Sprawy skierowane do	sądów i prokuratury		
	na podstawie	Ustawy o bezpieczeństwie żywności i żywienia	07
		Kodeksu wykroczeń	08
		Ustawy o produktach pochodzenia zwierzęcego	09

Jednocześnie pod nadzorem Inspekcji Weterynaryjnej znajduje się ubój zwierząt w gospodarstwach z pozyskiwaniem mięsa na potrzeby własne. W roku 2012 poddano ubojowi 22 szt. zwierząt, w tym 20 świń.

5. Nadzór nad paszami, ubocznymi produktami pochodzenia zwierzęcego oraz weterynaryjnymi produktami leczniczymi

Rodzaj działalności			Liczba podmiotów nadzorowanych (cały rok)*	Liczba podmiotów nadzorowanych zajmujących się produkcją pasz (stan na dzień 31.12.)	Liczba dokonanych kontroli (cały rok)*
0			1	2	3
Produkcja pasz wprowadzanych do obrotu (wymagająca zatwierdzenia)	ogólna liczba	1	3	3	16
	dla zwierząt przeżuwiających	2			
	dla zwierząt gospodarskich innych niż przeżuwiące	3	2	2	14
	dla zwierząt domowych	4	1	1	2
Produkcja pasz wprowadzanych do obrotu (wymagająca rejestracji)	ogólna liczba	5	3	3	3
	dla zwierząt przeżuwiających	6			
	dla zwierząt gospodarskich innych niż przeżuwiące	7			
	dla zwierząt domowych	8			
	produkcja materiałów paszowych pozyskanych przy produkcji środków spożywczych (np.młyny, browary)	9	3	3	3
Produkcja pasz (wymagająca zatwierdzenia) niewprowadzanych do obrotu		10			
Obrót paszami (działalność wymagająca zatwierdzenia)	hurtowy	11			
	detaliczny	12	5	5	13
Obrót paszami (działalność wymagająca zarejestrowania)	hurtowy	13			
	detaliczny	14	16	13	16
Wytwarzanie pasz leczniczych	do obrotu	15			
	na potrzeby własne	16			
Dystrybutorzy pasz leczniczych		17			
Hodowcy zwierząt gospodarskich - żywienie zwierząt przeznaczonych do produkcji żywności (art. 2 rozp. 183/2005)		18	2520	2517	80
Wytwórcy materiałów paszowych inni niż w wierszu nr 9		19	2521	2518	77
Producenci ekologiczni produkujący pasze na potrzeby własne		20	1	1	0

Wykaz podmiotów nadzorowanych przez Inspekcję Weterynaryjną w zakresie pasz, ubocznych produktów pochodzenia zwierzęcego oraz weterynaryjnych produktów leczniczych prezentują poniższe tabele

Liczba osób sprawujących nadzór i biorących udział w urzędowych kontrolach w sektorze paszowym

WIW:

PIWy razem:

Rodzaj działalności			Liczba podmiotów nadzorowanych (cały rok)*	Liczba podmiotów nadzorowanych (stan na dzień 31.12.)	Liczba dokonanych kontroli (cały rok)*
0			1	2	3
Przetwarzanie ubocznych produktów pochodzenia zwierzęcego	kategori 1	1			
	kategori 2	2			
	kategori 3	3			
Składowanie ubocznych produktów pochodzenia zwierzęcego	kategori 1	4			
	kategori 2	5			
	kategori 3	6			
Transport ubocznych produktów pochodzenia zwierzęcego	podmioty kategorii 1	7			
	podmioty kategorii 2	8			
	podmioty kategorii 3	9	1	1	1
Szczególne cele paszowe (art. 18 rozp. 1069/2009)	stosowanie kategorii 1	10			
	stosowanie kategorii 2	11			
	stosowanie kategorii 3	12	1	0	0
Zakłady techniczne przetwarzające uboczne produkty pochodzenia zwierzęcego		13			
Składowanie produktów pochodnych	kategori 1	14			
	kategori 2	15			
	kategori 3	16			

Czynności dotyczące ubocznych produktów pochodzenia zwierzęcego po ich zebraniu, takie jak: sortowanie, dzielenie, chłodzenie, zamrażanie, solenie, usuwanie skór i skórek lub określonego materiału mogącego stanowić zagrożenie	17			
Kompostownie i wytwórnie biogazu	18			
Podmioty stosujące nawozy organiczne i polepszacze gleby	19			
Spalarnie i współspalarnie	kategoria 1	20		
	kategoria 2	21		
	kategoria 3	22		
Grzebowiska zwierząt domowych oraz koniowatych	23			
Inne podmioty zarejestrowane	24			

Liczba osób sprawujących nadzór i biorących udział w urzędowych kontrolach w sektorze utylizacyjnym

WIW:

PIWy razem:

Rodzaj działalności		Liczba podmiotów nadzorowanych (cały rok)*	Liczba podmiotów nadzorowanych (stan na dzień 31.12.)	Liczba dokonanych kontroli (cały rok)*
0		1	2	3
Obrót produktami leczniczymi weterynaryjnymi	hurtowy	1		
	detaliczny prowadzony w zakładach leczniczych dla zwierząt	2		
	detaliczny prowadzony w placówkach obrotu pozaaptecznego, dotyczy weterynaryjnych produktów leczniczych OTC	3		

Liczba osób sprawujących nadzór i biorących udział w urzędowych kontrolach w sektorze farmaceutycznym

WIW:

Stwierdzone naruszenia podczas urzędowych kontroli i podjęte działania administracyjne i karne.

Wyniki kontroli urzędowych w sektorze paszowym

Stwierdzone naruszenia. Określenie lub temat kontrolowanego zagadnienia.	Liczba podmiotów skontrolowanych	Liczba przeprowadzonych kontroli	Liczba stwierdzonych naruszeń	Działania podjęte w wyniku przeprowadzonej kontroli				
				Liczba decyzji administracyjnych wydawanych/ wyegzekwowanych	Grzywna w drodze mandatu karnego – ilość/kwota	Ilość zgłoszeń do organów ścigania – przyjętych/ odrzuconych.	Zalecenie usunięcia uchybień w określonym terminie	Inne
Stwierdzone naruszenia w zakresie kontroli pomieszczeń i wyposażenia w tym ocena stanu sanitarnego i porządkowego pomieszczeń i wyposażenia: stan urządzeń, ich czyszczenie, dezynfekcja, szatnie i sanitariaty, ubytki ścian i posadzek, itp.*	100	113	4	0	0	0	4	0
Stwierdzone naruszenia w zakresie kontroli systemu HACCP oraz procedur i programów wstępnych *	23	34	2	0	0	0	2	0
Stwierdzone naruszenia w zakresie kontroli jakości i produkcji: badania właścicielskie surowców i produktów, przestrzeganie temperatur, ciśnienia itp., zapisy w punktach kontrolnych*.	6	11	2	0	0	0	2	0
Stwierdzone naruszenia w zakresie personelu obsługującego zakład produkcyjny: ubrania ochronne, zachowanie się personelu podczas pracy, znajomość instrukcji stanowiskowych*.	6	10	0	0	0	0	0	0
Stwierdzone naruszenia w zakresie przechowywania	120	135	5	0	0	0	5	0

i transportu*								
Stwierdzone naruszenia w zakresie procedur reklamacji i wycofania produktu, w tym postępowanie z produktem wycofanym z rynku*.	23	40	2	0	0	0	2	0
Stwierdzone naruszenia w zakresie produkcji, dystrybucji oraz stosowania pasz leczniczych*	0	0	0	0	0	0	0	0
Stwierdzone naruszenia w zakresie oznakowania pasz*	9	9	0	0	0	0	0	0
Stwierdzone naruszenia w zakresie prowadzenia dokumentacji nie ujęte w w/w punktach	120	146	2	0	0	0	1	1
Obecność kokcydiostatyków jonoforowych w miesz. pasz. dla indyków	1	3	3	1/1	1/500zł	0	0	0
Ogółem	120	150	20	1/1	1/500 zł	0	16	1

*z wyjątkiem nieprawidłowości w prowadzeniu dokumentacji

Ponadto w związku ze stwierdzeniem przekroczenia dopuszczalnego poziomu dodatków paszowych (kokcydiostatyków) w próbkach mieszanek paszowych pobranych w ramach prowadzonego monitoringu, nałożono 3 grzywny w drodze mandatu karnego na łączną kwotę 1000 zł.

Wyniki kontroli urzędowych w sektorze utylizacyjnym

Stwierdzone naruszenia przy:	Liczba podmiotów skontrolowanych	Liczba przeprowadzonych kontroli	Liczba stwierdzonych naruszeń	Działania podjęte w wyniku przeprowadzonej kontroli				
				Liczba decyzji administracyjnych wydawanych/ wyegzekwowanych	Grzywna w drodze mandatu karnego – ilość/kwota	Ilość zgłoszeń do organów ścigania – przyjętych/ odrzuconych.	Zalecenie usunięcia uchybień w określonym terminie	Inne
Gromadzeniu, przechowywaniu i zbieraniu UPPZ *	0							
Transporcie UPPZ *: dopuszczenie środka transportu, jego oznakowanie, oznakowanie kontenerów, mycie i dezynfekcja środków transportu i kontenerów.	1	1	0	0	0	0	0	0
Przetwarzaniu UPPZ *: w tym zachowanie odpowiedniej temperatury i ciśnienia w zależności od metody przetwarzania.	0							
Zagospodarowaniu UPPZ *: sposób zagospodarowania zgodny z zapisem na dokumentach handlowych.	0							
Spalaniu/Współspalaniu UPPZ/produktów przetworzonych *	0							
Rolniczym wykorzystaniu mączek mięsno – kostnych jako nawozów organicznych i polepszaczy gleby *	0							
Prowadzeniu dokumentacji w zakresie działalności określonych w pkt 1-6	1	1	0	0	0	0	0	0
Inne: <i>dostosowanie posadzek i ścian do wymogów</i>								

<i>zmywalności, brak utwardzonego podłoża w strefie przyjmowania surowca, brak skuteczności w zwalczaniu szkodników- PIW</i>	0							
<i>Inne: Pośrednictwo w obrocie przetworzonymi UPPZ-ami-</i>	0							
<i>Inne: Higiena w zakładzie, zabezpieczenie przed insektami, przestrzeganie procedur zakładowych</i>	0							
<i>Inne: Skarmianie zw. mięsożernych UPZ kat .3 - kod 91</i>	0							
<i>Inne: Obecność kontenerów przeznaczonych na materiał kat 2 w nieodpowiednim miejscu, brak ochrony przed ptakami i owadami</i>	0							
<i>Inne: Brudne lub zniszczone: urządzenia pomieszczenia wyposażenie pomieszczeń do przygotowywania karmy dla zw. futerkowych i chłodni</i>	0							
<i>Inne: Brak środków dezynfekcyjnych i myjących do mycia i dezynfekcji zakładu (fermy zw. futerkowych)</i>	0							
Ogółem	1	1	0	0	0	0	0	0

*z wyjątkiem nieprawidłowości w prowadzeniu dokumentacji

Wyniki kontroli urzędowych w sektorze farmaceutycznym

Stwierdzone naruszenia:	Liczba podmiotów skontrolowanych				Działania podjęte w wyniku przeprowadzonej kontroli			
	Zakłady lecznicze dla zwierząt:		hurtownie produktów leczniczych weterynaryjnych	podmioty prowadzące obrót detaliczny produktami OTC	Decyzja administracyjna	Skierowanie do organów ścigania lub okręgowej izby lekarsko - weterynaryjnej.	Wydane zalecenia	Inne
	gospodarskich ^{ow} aryszających	tylko towarzyszących						
Nieprawidłowe prowadzenie dokumentacji obrotu detalicznego i/lub hurtowego								
Prowadzenie zakładu leczniczego dla zwierząt bez wpisu do Ewidencji zakładów leczniczych dla zwierząt								
Dokonywanie zakupu produktów leczniczych weterynaryjnych bez uprawnienia w hurtowni farmaceutycznej produktów leczniczych weterynaryjnych.								
Przechowywanie i transport produktów leczniczych weterynaryjnych niezgodnie z wymaganiami.								
Prowadzenie dokumentacji lekarsko-weterynaryjnej niezgodnie z obowiązującym sposobem i zakresem.*	*Dokumentacja dotycząca zwierząt							
	gospodarskich	towarzyszących						
Stosowanie premiksów leczniczych z pominięciem wytwórni pasz leczniczych.								
Niewłaściwe warunki sanitarno-higieniczne, nieprawidłowe								

funkcjonowanie aparatury pomiarowej, nieprawidłowości w wyposażeniu								
Nieprawidłowe oznakowanie produktów leczniczych weterynaryjnych, leki przeterminowane.								
Sprzedaż produktów leczniczych weterynaryjnych (OTC) drogą internetową								
<p>Inne (wymienić jakie)</p> <ul style="list-style-type: none"> • stosowanie leku, który ma odpowiednik weterynaryjny; • brak umowy na odbiór odpadów; • brak oryginałów zamówień na premiksy lecznicze; • sprzedaż leków OTC podmiotowi niezgłoszonemu; • brak zapisów dotyczących podjętych działań korygujących w przypadku wzrostu wilgotności powyżej dopuszczalnego zakresu; • brak udokumentowania w książce leczenia zwierząt faktu wystawienia recepty; • brak książki kontroli zakładu leczniczego i/lub książki kontroli środków odurzających; • brak spisu kontrolnego stanu magazynowego; • nieprawidłowe protokoły wydania z hurtowni; • niezgodność serii i terminów ważności pomiędzy stanem magazynowym i kartotekowym; • usługi weterynaryjne świadczone przez osoby nieupoważnione; • nieprawidłowe procedury prowadzenia hurtowni; • nielegalna produkcja i sprzedaż leków; • nieczytelne wpisy; • odbiór plw przez osobę nieuprawnioną; • kontrole przyjęcia plw do hurtowni przeprowadza osoba nieuprawniona; • przechowywanie plw w paletach w odległości mniejszej niż 10 cm od urządzeń grzewczych i mniejszej niż 10 cm od ścian; • utrudnianie kontroli, • brak dokumentacji obrotu, • stosowanie surowców 								

farmaceutycznych, • ciany i sufity pomieszczeń magazynowych hurtowni wymagają wyremontowania w celu usunięcia uszkodzeń i przywrócenia gładkości i łatwości mycia, czyszczenia i dezynfekcji, • pojedyncze przypadki krótkotrwałych przekroczeń dopuszczalnej wilgotności w magazynie do przechowywania produktów leczniczych w temperaturze do +25°C, • brak termometru w miejscu przechowywania produktów leczniczych weterynaryjnych.								
Ogółem**								

W powyższych podmiotach przeprowadzono **łącznie 151** kontroli. Raport z kontroli prezentuje poniższa tabela.

Wyszczególnienie		Liczba		Kwota - w zł
0		1		2
Przeprowadzone kontrole ogółem		01	151	
Nałożone	mandaty karne	04	4	1500 zł
	w tym wyegzekwowane	05	4	1500 zł
Kary pieniężne wymierzone w drodze decyzji administracyjnej		06	0	0
Skierowane do sądów i prokuratury		07	0	0

6. Weterynaryjna kontrola w handlu pomiędzy Polską, a państwami członkowskimi Unii Europejskiej, a także przy przy eksporcie z Polski do krajów trzecich.

Kontrola weterynaryjna w handlu jest to kontrola zwierząt i produktów pochodzenia zwierzęcego wykonywana w ramach nadzoru nad obrotem nimi pomiędzy poszczególnymi państwami członkowskimi Unii Europejskiej - czyli w ramach wspólnego rynku. Zgodnie z polityką Unii Europejskiej w zakresie swobodnego przepływu zwierząt i produktów pochodzenia zwierzęcego, rynek wewnętrzny obejmuje obszar wszystkich państw członkowskich bez granic wewnętrznych.

W myśl generalnej reguły wzajemnego uznawania wyników kontroli przeprowadzonych przez służby poszczególnych państw członkowskich, przesyłka zwierząt lub produktów pochodzenia zwierzęcego, która została poddana kontroli przeprowadzonej przez organy Inspekcji Weterynaryjnej w sposób zgodny z obowiązującym prawem unijnym, przy wprowadzeniu jej do obrotu na terytorium jednego z krajów członkowskich, może być bez dodatkowej kontroli wprowadzona do obrotu w każdym innym kraju będącym członkiem UE.

W wyniku tak przeprowadzonej kontroli państwo członkowskie musi jednak zagwarantować, iż przesyłki zwierząt i produktów pochodzenia zwierzęcego:

- 1) spełniają wszystkie szczegółowe normy i standardy weterynaryjne określone w przepisach o zdrowiu zwierząt i zwalczaniu chorób zakaźnych zwierząt, w przepisach o organizacji hodowli i rozrodzie zwierząt gospodarskich lub przepisach o bezpieczeństwie zdrowotnym produktów pochodzenia zwierzęcego;
- 2) są oznakowane lub etykietowane oraz zaopatrzone w świadectwo zdrowia lub inny wymagany dokument, który towarzyszy im aż do ostatecznego odbiorcy wskazanego w tym dokumencie;
- 3) pochodzą od podmiotów, które podlegają regularnym kontrolom weterynaryjnym;
- 4) nie pochodzą od podmiotów, ani z terenów lub regionów, które są przedmiotem restrykcji administracyjnych lub środków ochronnych wprowadzonych z powodu podejrzenia lub wystąpienia choroby zakaźnej zwierząt podlegającej obowiązkowi zwalczania;
- 5) będą transportowane w odpowiednich środkach transportu, których stan jest zgodny z zasadami określonymi w prawie unijnym.

Opisane powyżej zasady obowiązują również przy przemieszczaniu zwierząt pomiędzy Państwami Członkowskimi UE a pozostałymi państwami Europejskiego Obszaru Gospodarczego (EOG) oraz państwami posiadającymi specjalne dwustronne stosunki z UE (np. Szwajcaria).

6.1 Wysyłka zwierząt z Polski do innych Państw Członkowskich (oraz pozostałych państw stosujących unijne procedury handlowe)*, †

Państwo przeznaczenia	BYDŁO		ŚWINIE		OWCE I KOZY		KONIE		DRÓB	
	zwierzęta	przesyłki	zwierzęta	przesyłki	zwierzęta	przesyłki	zwierzęta	przesyłki	zwierzęta	przesyłki
Austria										
Belgia										
Bułgaria										
Cypr										
Czechy										
Dania										
Estonia										
Finlandia										
Francja										
Grecja										
Hiszpania										

* Na potrzeby niniejszego podpunktu, przesyłkę należy rozumieć jako partię zwierząt wprowadzoną do handlu wewnątrzunijnego z Polski, zaopatrzoną w świadectwo zdrowia dla zwierząt w handlu wewnątrzunijnym – tzw. świadectwo INTRA, bądź, w przypadku zarejestrowanych koniowatych – w zaświadczenie zdrowia, o którym mowa w dyrektywie 2009/156/WE.

W zestawieniach nie należy uwzględniać:

- partii zwierząt przemieszczonych z gospodarstwa pochodzenia w Polsce do miejsca gromadzenia zwierząt w Polsce, z przeznaczeniem do późniejszego wprowadzenia do handlu (w takiej sytuacji zwierzęta z przedmiotowej partii zostaną wykazane w *Sprawozdaniu z realizacji zadań IW* przez powiatowego lekarza weterynarii właściwego dla miejsca gromadzenia zwierząt, jako wchodzące w skład przesyłki wprowadzonej do handlu z miejsca gromadzenia),
- przesyłek zwierząt wysyłanych z miejsca gromadzenia w Polsce, jeżeli stanowi ono dla ww. zwierząt miejsce gromadzenia w państwie tranzytu (faktyczne miejsce pochodzenia jest położone w innym państwie członkowskim). Jeżeli w skład przesyłki wysyłanej z miejsca gromadzenia zwierząt w Polsce wchodziły zarówno zwierzęta pochodzące z Polski, jak i zwierzęta, dla których Polska stanowi tzw. państwo członkowskie tranzytu, przesyłkę należy uwzględnić w zestawieniach, natomiast jako liczbę zwierząt w przesyłce należy wskazać liczbę zwierząt w przesyłce pochodzących z Polski.

† W rubrykach dotyczących drobiu należy uwzględnić wszystkie kategorie drobiu żywego (bez uwzględniania jaj wylęgowych oraz jaj przeznaczonych do konsumpcji).

Holandia										
Irlandia										
Litwa										
Łotwa										
Luksemburg										
Malta										
Niemcy										
Portugalia										
Rumunia										
Słowacja										
Słowenia										
Szwecja										
Węgry										
Wielka Brytania										
Włochy										
Islandia										
Lichtenstein										
Norwegia										
Szwajcaria										
Inne (wskazać państwo)										
.....										
RAZEM:										

Tabela nr ... Liczba zwierząt i przesyłek wysłanych z Polski w ramach handlu w 2012 r.

Tabela nr... Raport z kontroli przesyłek zwierząt w handlu, wysyłanych z Polski w 20 ... r.

1 . Kontrola przesyłek przeznaczonych do handlu	BYDŁO	ŚWINIE	OWCE I KOZY	KONIE	DRÓB
1.1. Liczba przesyłek zwierząt poddanych kontroli w związku z planowaną wysyłką z Polski w ramach					

handlu.					
1.2. Liczba zwierząt w ww. skontrolowanych przesyłkach.					
2. Zwierzęta/przesyłki niedopuszczone do handlu	BYDŁO	ŚWINIE	OWCE I KOZY	KONIE	DRÓB
2.1. Liczba przesyłek niedopuszczonych do handlu					
2.2. Liczba zwierząt niedopuszczonych do handlu					
3. Zwierzęta/przesyłki wprowadzone do handlu	BYDŁO	ŚWINIE	OWCE I KOZY	KONIE	DRÓB
3.1. Liczba przesyłek zwierząt wysłanych z Polski.					
3.2. Ogólna liczba zwierząt w w/w wysłanych przesyłkach.					

6.2 Wysyłka zwierząt do Polski z innych Państw Członkowskich (oraz pozostałych państw stosujących unijne procedury handlowe)‡

‡ Na potrzeby niniejszego podpunktu przesyłkę należy rozumieć jako partię zwierząt wprowadzoną do Polski w ramach unijnych procedur handlowych, zaopatrzoną w świadectwo zdrowia dla zwierząt wprowadzanych do handlu wewnątrzunijnego, tzw. świadectwo INTRA (bądź w przypadku zarejestrowanych koniowatych – w zaświadczenie zdrowia, o którym mowa w dyrektywie 2009/156/WE.), której ostateczne miejsce przeznaczenia położone jest na terytorium Polski.

W zestawieniach nie należy uwzględniać przesyłek, które przemieszczane były poprzez miejsce gromadzenia zwierząt położone w Polsce jako tzw. państwie członkowskim tranzytu, nawet jeżeli w towarzyszącym przesyłce oryginalnym świadectwie zdrowia polskie miejsce gromadzenia wskazane zostało jako miejsce przeznaczenia.

1. Ogólne informacje o zwierzętach i kontrolach	BYDŁO	ŚWINIE	OWCE I KOZY	KONIE	DRÓB					
1.1. Liczba przesyłek zwierząt w handlu sprowadzonych do Polski.					1					
1.2. Liczba zwierząt w w/w przesyłkach sprowadzonych do Polski.					10200					
1.3. Liczba niedyskryminujących kontroli przesyłek sprowadzonych w ramach handlu do Polski.					1					
1.4. Ogólna liczba zwierząt w w/w skontrolowanych przesyłkach.					10200					
2. Naruszenia stwierdzone w wyniku niedyskryminujących kontroli w handlu	Zwierzęta					Przesyłki				
	BYDŁO	ŚWINIE	OWCE I KOZY	KONIE	DRÓB	BYDŁO	ŚWINIE	OWCE I KOZY	KONIE	DRÓB
2.1. Zwierzęta/przesyłki, których dotyczyły naruszenia stwierdzone podczas kontroli										
3. Nałożone sankcje	Liczba zwierząt, których dotyczyła sankcja					Liczba przesyłek, których dotyczyła sankcja				
	BYDŁO	ŚWINIE	OWCE I KOZY	KONIE	DRÓB	BYDŁO	ŚWINIE	OWCE I KOZY	KONIE	DRÓB
3.1 Restrykcje dotyczące pojedynczych sztuk zwierząt										
3.2. Restrykcje dotyczące wszystkich sztuk zwierząt wchodzących w skład										

przesyłki										
3.3. Utylizacja zwierząt										
3.4. Ogółem (suma pkt. 3.1-3.3)										

6.3 Eksport z Polski do krajów trzecich.

Raport z przeprowadzonych w 2... roku kontroli przesyłek zwierząt eksportowanych z Polski do krajów trzecich

Tabela nr... Wykaz skontrolowanych przesyłek zwierząt eksportowanych z Polski do krajówtrzecich w 20....roku

	BYDŁO	ŚWINIE	OWCE I KOZY	KONIE*	DRÓB
Liczba przesyłek zwierząt wysłanych z Polski do krajów trzecich.					
Ogólna liczba zwierząt w w/w przesyłkach					

*-nie dotyczy przesyłek koni wysłanych na okres czasowy.

Tabela nr... Wykaz państw trzecich, do których w 20.. r. eksportowano zwierzęta rzeźne.

PAŃSTWO	BYDŁO		ŚWINIE		OWCE I KOZY		KONIE		DRÓB	
	Liczba przesyłek	Liczba sztuk	Liczba przesyłek	Liczba sztuk	Liczba przesyłek	Liczba sztuk	Liczba przesyłek	Liczba sztuk	Liczba przesyłek	Liczba sztuk
Każdy kraj trzeci w odrębnym wierszu										
razem										

Tabela nr... Wykaz państw trzecich, do których w 20.. r. eksportowano zwierzęta hodowlane i użytkowe.

PAŃSTWO	BYDŁO		ŚWINIE		OWCE I KOZY		KONIE		DRÓB	
	Liczba przesyłek	Liczba sztuk	Liczba przesyłek	Liczba sztuk	Liczba przesyłek	Liczba sztuk	Liczba przesyłek	Liczba sztuk	Liczba przesyłek	Liczba sztuk
Każdy kraj trzeci w odrębnym wierszu										
razem										

Tabela nr... Wykaz państw trzecich, do których w 20.. r. wywożono konie na okres czasowy (zawody, występy, stanówka; etc)

PAŃSTWO	KONIE	
	Liczba przesyłek	Liczba sztuk
Każdy kraj trzeci w odrębnym wierszu		
razem		

Tabela nr... Wykaz państw trzecich, do których w 20.. r. eksportowano materiał biologiczny i jaja wylęgowe (liczba przesyłek).

PAŃSTWO	MATERIAŁ BIOLOGICZNY				JAJA WYLĘGOWE
	BYDŁO	ŚWINIE	OWCE I KOZY	KONIE	
Każdy kraj trzeci w odrębnym wierszu					
razem					

Wykaz państw trzecich, do których w 2012 r. eksportowano zwierzęta lub produkty pochodzenia zwierzęcego.

Produkty nieprzeznaczone do spożycia przez ludzi

PAŃSTWO	PASZE		MAĆZKI MIĘSNO-KOSTNE		SUROWIEC KAT. 3	
	Liczba przesyłek	Ilość w tonach	Liczba przesyłek	Ilość w tonach	Liczba przesyłek	Ilość w tonach
<i>Dla każdego państwa oddzielna rubryka</i>						
Ogółem						

Produkty przeznaczone do spożycia przez ludzi cz. 1

PAŃSTWO	MIĘSO BIAŁE I PRODUKTY Z MIĘSA BIAŁEGO		MIĘSO CZERWONE I PRODUKTY Z MIĘSA CZERWONEGO		MLEKO I PRODUKTY MLECZNE	
	Liczba przesyłek	Ilość w tonach	Liczba przesyłek	Ilość w tonach	Liczba przesyłek	Ilość w tonach
Białoruś			21	419,66		
Chińska Republika Ludowa			28	593,6		
Federacja Rosyjska			162	2713,76		
Hongkong			10	211,1		
Japonia			2	40		
Kazachstan			13	82,49		
Korea Południowa			9	184,28		
Ukraina			25	506,268		
USA			43	465,95		
Zjednoczone Emiraty Arabskie			9	13,17		
Ogółem			322	5230,278		

Produkty przeznaczone do spożycia przez ludzi cz. 2

PAŃSTWO	JAJA I PRODUKTY JAJECZNE		RYBY, MIĘCZAKI, SKORUPIAKI, PRODUKTY RYBOŁÓWSTWA, ŚLIMAKI I ŻABIE UDKA		DZICZYŻNA I PRODUKTY Z DZICZYŻNY	
	Liczba przesyłek	Ilość w tonach	Liczba przesyłek	Ilość w tonach	Liczba przesyłek	Ilość w tonach
<i>Dla każdego państwa oddzielna rubryka</i>						
Ogółem						

Produkty przeznaczone do spożycia przez ludzi cz. 3

PAŃSTWO	ŻELATYNA I KOLAGEN		MIÓD I PRODUKTY PSZCZELE		OSŁONKI	
	Liczba przesyłek	Ilość w tonach	Liczba przesyłek	Ilość w tonach	Liczba przesyłek	Ilość w tonach
Białoruś					12	126,63
Federacja Rosyjska					2	21,43
Hongkong					11	168,54
Moldawia					10	10,66
Ukraina					37	705,20
Ogółem					72	1032,46

7. Badania laboratoryjne.

Badania laboratoryjne środków spożywczych wykonane na terenie województwa w ramach nadzoru urzędowego*

Rodzaj próbek	Liczba próbek				Przyczyny zakwestionowania próbek															
	zbadano ogółem	mikrobiologicznych	chemicznych	zakwestionowanych	mikrobiologiczne	w tym			chemiczne	w tym						organoleptyczne	radionuklidy	inne		
						salmonellozy	listeria	pozostałe		azotany, azotyny	polifosforany dodane	Grupa A**	Grupa B1**	Grupa B2**	Grupa B3**				dioksyny	
0	1	2	3	4	5	6	7	8	9	10	11	12	13	14	15	16	17	18	19	
Uprawnione laboratoria (ZHW, laboratoria wchodzące w skład inspekcji lub inne upoważnione laboratoria)	01																			
Mięso z wyłączeniem mięsa drobiowego	02																			
Produkty mięsne	03																			
Mięso drobiowe	04																			
Produkty z mięsa drobiowego	05																			
Świeże produkty rybołówstwa	06																			
Przetworzone produkty rybołówstwa	07																			

Mięczaki i skorupiaki	08																		
Mleko surowe	09																		
Produkty mleczne	10																		
Miód	11																		
Jaja spożywcze	12																		
Produkty jajczarskie	13																		
Tłuszcze zwierzęce	14																		
Mięso mielone i wyroby mięsne	15																		
Wyroby garmażeryjne	16																		
Próbki do badań sanitarnych	17																		
Inne środki spożywcze	18																		

* uwzględniamy wyniki badań lab. próbek przebadanych w danym laboratorium

** zgodnie z Rozporządzeniem Ministra Rolnictwa i Rozwoju Wsi z dnia 28 lipca 2006 r. (Dz. U z 2006 r. Nr 147, poz. 1067z późn, zm.)

Badania laboratoryjne środków spożywczych wykonane na terenie województwa zlecone przez przedsiębiorstwa sektora spożywczego i inne instytucje

Rodzaj próbek	Liczba próbek				Przyczyny zakwestionowania próbek															
	zbadano ogółem	mikrobiologicznych	chemicznych	zakwestionowanych	mikrobiologiczne	w tym			chemiczne	w tym							organoleptyczne	radionuklidy	inne	
						salmonellozy	listeria	pozostałe		azotany, azotyny	polifosforany dodane	Grupa A**	Grupa B1**	Grupa B2**	Grupa B3**	dioksyne				
0	1	2	3	4	5	6	7	8	9	10	11	12	13	14	15	16	17	18	19	
Uprawnione laboratoria (ZHW, laboratoria wchodzące w skład inspekcji lub inne upoważnione laboratoria)	01																			
Mięso z wyłączeniem mięsa drobiowego	02																			
Produkty mięsne	03																			
Mięso drobiowe	04																			
Produkty z mięsa drobiowego	05																			
Świeże produkty rybołówstwa	06																			
Przetworzone produkty rybołówstwa	07																			

Mięczaki i skorupiaki	08																		
Mleko surowe	09																		
Produkty mleczne	10																		
Miód	11																		
Jaja spożywcze	12																		
Produkty jajczarskie	13																		
Tłuszcze zwierzęce	14																		
Mięso mielone i wyroby mięsne	15																		
Wyroby garmażeryjne	16																		
Próbki do badań sanitarnych	17																		
Inne środki spożywcze	18																		

Ponadto, realizowany był plan badań kontrolnych w kierunku pozostałości chemicznych i biologicznych w tkankach zwierząt żywych, produktach spożywczych pochodzenia zwierzęcego, w paszach i w wodzie przeznaczonych do pojenia zwierząt. Roczne wyniki monitoringu w 2012 roku przedstawia poniższa tabela.

Lp.	Kierunek badania (symbol grupy i nazwa badanego związku)	Gatunek zwierzęcia lub nazwa materiału pobranego do badań	Rodzaj pobranych tkanek (materiału) do badań	Ilość pobranych prób	Miejsce pobrania prób (gospodarstwo, rzeźnia, zakład, punkt)	Laboratorium do którego wysłano próbki	Stwierdzono dodatni wynik badania (nr wyniku badania)	Uwagi
1.	Wykrywanie pałeczek z rodz. Salmonella	m.p.p. PD 822 A 00 grower dla brojlerów	mieszanka paszowa	1	wytwórnia pasz	ZHW Krosno		
2.	Wykrywanie pałeczek z rodz. Salmonella	m.p.p. dla kur niosek	mieszanka paszowa	1	gospodarstwo	ZHW Krosno		
3.	Wykrywanie pałeczek z rodz. Salmonella	m.p.p. PT 722X00 dla tuczników	mieszanka paszowa	1	wytwórnia pasz	ZHW Krosno		
4.	Wykrywanie pałeczek z rodz. Salmonella	miesz. pasz. dla trzody chlewnej	mieszanka paszowa	1	gospodarstwo	ZHW Krosno		
5.	Wykrywanie pałeczek z rodz. Salmonella	miesz. pasz. dla bydła	mieszanka paszowa	1	gospodarstwo	ZHW Krosno		

6.	Wykrywanie pałeczek z rodz. Salmonella	m.p.p. KRÓL dla królikó w	miesz nka paszo wa	2	wytwór nia pasz	ZHW Krosno		
7.	Wykrywanie pałeczek z rodz. Salmonella	śruta sojowa poekstr akcyjna	materi ał paszo wy	1	wytwór nia pasz	ZHW Krosno		
8.	Wykrywanie pałeczek z rodz. Salmonella	karma dla psów The Best Dog Standar d, karma dla psów The Best Dog Active	karma dla zwierz ąt domo wych	2	wytwór nia karmy	ZHW Krosno		
9.	Wykrywanie przetworzonego białka zwierzęcego (PAP)	m.p.p. PD412X 00 Finisz er dla brojleró w, m.p.p. DKM-1 dla kurcząt hodowl anych	miesz nka paszo wa	2	wytwór nia pasz	ZHW Krosno		
10.	Wykrywanie przetworzonego białka zwierzęcego (PAP)	m.p.p. dla kur niosek	miesz nka paszo wa	1	gospoda rstwo	ZHW Krosno		
11.	Wykrywanie przetworzonego białka	m.p.p. PT 622X00 dla tucznik	miesz nka paszo	2	wytwór nia pasz	ZHW Krosno		

	zwierzęcego (PAP)	ów, m.p.p. PT-2 dla tucznik ów	wa					
12.	Wykrywanie przetworzonego białka zwierzęcego (PAP)	m.p.p. dla trzody chlewnej	mieszanka paszowa	1	gospodarstwo	ZHW Krosno		
13.	Wykrywanie przetworzonego białka zwierzęcego (PAP)	miesz. pasz. pełnoporcjowa dla bydła	mieszanka paszowa	8	gospodarstwo	ZHW Krosno		
14.	Wykrywanie przetworzonego białka zwierzęcego (PAP)	m.p.p. KRÓL dla królików	mieszanka paszowa	1	wytwarzanie pasz	ZHW Krosno		
15.	Wykrywanie przetworzonego białka zwierzęcego (PAP)	m.p. uzup. Prostim Byk dla opasów, m.p. uzup. Aminomax dla tuczników	mieszanka paszowa uzupełniająca	2	gospodarstwo	ZHW Krosno		
16.	Wykrywanie przetworzonego białka zwierzęcego (PAP)	m.p. uzup. PB 230X00 Unimilk dla krów mlecznych, m. p. uzup. PT 140X00 Provikon Komfort	mieszanka paszowa uzupełniająca	2	wytwarzanie pasz	ZHW Krosno		

		dla macior						
17.	Oznaczanie zawartości rtęci (Hg)	m. p. uzup. MAX 15/12,5 /10% dla tuczni- ków	miesz. pasz. uzupeł- niająca	1	wytwór- nia pasz	ZHW Gorzó w Wlkp.		
18.	Oznaczanie obecności/zawartości kokcydiostatyków jonoforowych	m.p.p. PD659X 00 dla kur- niosek, m.p.p. PD 639X00 Finiszer dla indykó- w, m.p.p. PD412X 00 Finiszer dla brojleró- w, m.p.p. DKM-1 dla kurcząt hodowl- anych	miesz- nka paszo- wa	4	wytwór- nia pasz	ZHW Białyst- ok	Spraw- ozdani- a nr 9082/ 2012, 9081/ 2012, 9083/ 2012	
19.	Wykrywanie zawartości substancji anabolicznych	m.p.p. PD 638S00 Grower dla indykó- w	miesz- nka paszo- wa	1	wytwór- nia pasz	ZHW Katowi- ce		
20.	Wykrywanie obecności nielegalnych antybiotykowych	m.p.p. DKA-G dla brojleró	miesz- nka paszo	1	wytwór- nia pasz	ZHW Krosno		

	stymulatorów wzrostu	w	wa					
21.	Oznaczanie zawartości melaminy	m.p.p. PD 411F00 Grower dla brojlerów	mieszanka paszowa	1	wytwórnia pasz	ZHW Kielce		
22.	Badanie zawartości Fe i Mn	m.p.p. PD 649X00 dla kurcząt hodowlanych	mieszanka paszowa	1	wytwórnia pasz	ZHW Krosno		
23.	Badanie zawartości miedzi Cu	m.p.p. PT519X00 sprinter dla prosiąt i warchlaków	mieszanka paszowa	1	wytwórnia pasz	ZHW Krosno		
24.	Badanie zawartości selenu (Se)	m.p.p. DKA-G dla brojlerów	mieszanka paszowa	1	wytwórnia pasz	ZHW Katowice		
25.	Badanie zawartości aminokwasów: lizyny i metioniny	Flexi 1,25 % PREMIKS grower dla kurcząt brojlerów	premixs	1	wytwórnia pasz	Centralne Laboratorium Aleksandrowice	raport 087/12	
26.	Oznaczanie zawartości podstawowych składników pokarmowych	m.p.p. PT722X00 dla tuczników	mieszanka paszowa	1	wytwórnia pasz	ZHW Krosno		

27.	Wykrywanie obecności produktów GMO	Śruta sojowa GMO Hipro	materiał paszowy	1	wytwórnia pasz	PIWet Puławy		
28.	Oznaczanie zawartości fluoru	fosforan jednowapniowy	materiał paszowy	1	wytwórnia pasz	ZHW Bydgoszcz		
29.	Oznaczanie zawartości jodu (J)	m.p.p. PD 659X00 dla kur niosek	mieszanka paszowa	1	wytwórnia pasz	ZHW Krosno		
30.	A 2 Substancje tyreostatyczne	bydło	mocz	1	rzeźnia	ZHW Katowice	nie	
31.	A3 Sterydy- Metylotestosteron	bydło	mocz	1	rzeźnia	ZHW Katowice	nie	
32.	A3 Sterydy - Etynyloestradiol	bydło	mocz	1	rzeźnia	ZHW Katowice	nie	
33.	A3 Sterydy - Estradiol	bydło	surowica	1	rzeźnia	ZHW Katowice	nie	
34.	A3 Sterydy - Testosteron	bydło	surowica	1	rzeźnia	ZHW Katowice	nie	
35.	A3 Sterydy - Octan medroksyprogesteronu Octan megestrolu Octan chlormadinonu	bydło	tkanka tłuszczowa	1	rzeźnia	ZHW Katowice	nie	
36.	A3 Sterydy - Boldenon	bydło	mocz	1	rzeźnia	ZHW Katowice	nie	
37.	A 4 Laktony kwasu rozorcylowego, w tym zeranol	bydło	mocz	1	rzeźnia	ZHW Katowice	nie	

38	A 5 Beta-agoniści	bydło	mocz	1	rzeźnia	ZHW Katowice	nie	
39	A 6 Metabolity nitrofuranów: AMOX, AOZ, SEM, ADH	bydło	mięśnie	1	rzeźnia	ZHW Katowice	nie	
40	A 6 Chloramfenikol	bydło	mięśnie	3	rzeźnia	ZHW Katowice	nie	
41	B 1 Substancje przeciwbakteryjne	bydło	mięśnie nerki	1	rzeźnia	ZHW Katowice	nie	
42	B 1 antybiotyki i chemioterapeutyki	bydło	mięśnie	1	rzeźnia	ZHW Katowice	nie	
43	B 1 Sulfonamidy	bydło	mięśnie	2	rzeźnia	ZHW Katowice	nie	
44	B 1 Tetracykliny	bydło	mięśnie	1	rzeźnia	ZHW Katowice	nie	
45	B 2 a Leki przeciwrobacze Makrocycliczne laktony	bydło	wątroba	2	rzeźnia	ZHW Katowice	nie	
46	B 2 a Leki przeciwrobacze Benzoimidazole	bydło	wątroba	2	rzeźnia	ZHW Katowice	nie	
47	B 2 d Neuroleptyki	bydło	nerki	2	rzeźnia	ZHW Katowice	nie	
48	B 3 a Pestycydy chloroorganiczne Polichlorowane bifenyle (PCB)	bydło	tkanka tłuszczowa	2	rzeźnia	ZHW Katowice	nie	
49	B 3 b Pestycydy fosforoorganiczne	bydło	wątroba	1	rzeźnia	ZHW Katowice	nie	

50	B 3 c Metale toksyczne	bydło	mięśni e wątroba	3	rzeźnia	ZHW Katowice	nie	
51	A 1 Stilbeny, pochodne stilbenów oraz ich sole i estry	świnie	mocz	3	rzeźnia	ZHW Katowice	nie	
52	A 2 Substancje tyreostatyczne	świnie	mocz	4	rzeźnia	ZHW Katowice	nie	
53	A3 Sterydy - 19- nortestosteron	świnie	mocz	5	rzeźnia	ZHW Katowice	nie	
54	A3 Sterydy - Trenbolon	świnie	mocz	5	rzeźnia	ZHW Katowice	nie	
55	A3 Sterydy - Metylotestosteron	świnie	mocz	4	rzeźnia	ZHW Katowice	nie	
56	A3 Sterydy - Etynylostradiol	świnie	mocz	4	rzeźnia	ZHW Katowice	nie	
57	A3 Sterydy - Octan medroksyprogesteronu Octan megestrolu Octan chlormadinonu	świnie	tkanka tłuszcz owa	6	rzeźnia	ZHW Katowice	nie	
58	A 4 Laktony kwasu rozorcylowego, w tym zeranol	świnie	mocz	5	rzeźnia	ZHW Katowice	nie	
59	A 5 Beta-agoniści	świnie	wątroba	3	rzeźnia	ZHW Katowice	nie	
60	A 5 Beta-agoniści	świnie	mocz	2	rzeźnia	ZHW Katowice	nie	
61	A 6 Metabolity nitrofuranów: AMOZ, AOZ, SEM, ADH	świnie	mięśni e	1	rzeźnia	ZHW Katowice	nie	

62	A 6 Nitroimidazole oraz ich metabolity	świnie	mięśni e	1	rzeźnia	ZHW Katowi ce	nie	
63	A 6 Chloropromazyna	świnie	nerki	1	rzeźnia	ZHW Katowi ce	nie	
64	A 6 Chloramfenikol	świnie	mięśni e	7	rzeźnia	ZHW Katowi ce	nie	
65	B 1 Substancje przeciwbakteryjne	świnie	mięśni e nerki	14	rzeźnia	ZHW Katowi ce	nie	
66	B 1 Fluorochinolony	świnie	mięśni e	1	rzeźnia	ZHW Katowi ce	nie	
67	B 2 a Leki przeciwrobacze Makrocycliczne laktony	świnie	wątrob a	3	rzeźnia	ZHW Katowi ce	nie	
68	B 2 a Leki przeciwrobacze Benzoimidazole	świnie	wątrob a	2	rzeźnia	ZHW Katowi ce	nie	
69	B 2 b Kokcydiostatyki	świnie	wątrob a	1	rzeźnia	ZHW Katowi ce	nie	
70	B 2 c Pyretroidy	świnie	mięśni e	1	rzeźnia	PIWet Puław y	nie	
71	B 2 d Neuroleptyki	świnie	nerki	2	rzeźnia	ZHW Katowi ce	nie	
72	B 3 c Metale toksyczne	świnie	mięśni e wątrob a	1	rzeźnia	ZHW Katowi ce	nie	
73	A 1 Stilbeny, pochodne stilbenów oraz ich sole i estry	kurczęt a	woda	1	gospoda rstwo	ZHW Katowi ce	nie	
74	A3 Sterydy - 19- nortestosteron	kurczęt a	woda	1	gospoda rstwo	ZHW Katowi ce	nie	

75	A3 Sterydy - Trenbolon	kurczęt a	mięśni e	1	gospoda rstwo	ZHW Katowi ce	nie	
76	A 6 Chloramfenikol	kurczęt a	woda	1	gospoda rstwo	ZHW Katowi ce	nie	
77	B 1 Substancje przeciwbakteryjne	bydło	mleko	1	gospoda rstwo	ZHW Katowi ce	nie	
78	B 1 Substancje przeciwbakteryjne	kura	jaja	2	gospoda rstwo	ZHW Katowi ce	nie	
79	B 1 antybiotyki i chemioterapeutyki	kura	jaja	2	gospoda rstwo	ZHW Katowi ce	nie	
80	B 2 b Kokcydiostatyki	kura	jaja	1	gospoda rstwo	PIWet Puław y	nie	
81	B 3 a Pestycydy chloroorganiczne Polichlorowane bifenyle (PCB)	kura	jaja	1	gospoda rstwo	ZHW Katowi ce	nie	
82	B 1 Sulfonamidy	pszczół a miodna	miód	3	gospoda rstwo	ZHW Katowi ce	nie	
83	B 1 Tetracykliny	pszczół a miodna	miód	1	gospoda rstwo	PIWet Puław y	nie	
84	B 2 c Pyretroidy	pszczół a miodna	miód	1	gospoda rstwo	PIWet Puław y	nie	
85	B 3 a Pestycydy chloroorganiczne Polichlorowane bifenyle (PCB)	pszczół a miodna	miód	1	gospoda rstwo	PIWet Puław y	nie	
86	B 1 fluorochinolany	trzoda	mięśni e	1	zakład	ZHW Katowi ce	nie	Kraj pochodzenia Niemcy

87	A6 chloramfenikol	trzoda	mięśni e	1	zakład	ZHW Katowi ce	nie	Kraj pochodzenia Belgia
88	A6 chloramfenikol	drób	mięśni e	1	zakład	ZHW Katowi ce	nie	Kraj pochodzenia Belgia
89	B 3 a Pestycydy chloroorganiczne Polichlorowane bifenyle (PCB)	trzoda	tkanka tłuszcz owa	1	zakład	ZHW Katowi ce	nie	Kraj pochodzenia Dania
90	A3 Sterydy - Octan medroksyprogesteronu	trzoda	tkanka tłuszcz owa	1	zakład	ZHW Katowi ce	nie	Kraj pochodzenia Dania
91	B 2 c Pyretroidy	trzoda	mięśni e	1	zakład	PIWet Puław y	nie	Kraj pochodzenia Belgia

7.1 Wykorzystanie systemu CELAB w województwie

W 2012 roku wprowadzono do systemu CELAB następujące dane:

ZAKRES BADANIA	LICZBA BADAŃ WYKONANYCH W ROKU OBJĘTYM SPRAWOZDANIEM	LICZBA BADAŃ WPROWADZONYCH DO SYSTEMU W ROKU OBJĘTYM SPRAWOZDANIEM	PROCENT BADAŃ WPROWADZONYCH DO SYSTEMU W ROKU OBJĘTYM SPRAWOZDANIEM
0	1	2	3 (2:1)
Środki spożywcze pochodzenia zwierzęcego			
Choroby zwierząt			
Pasze, farmacja, utylizacja			
ŁĄCZNIE			

W przypadku różnicy między liczbą badań wykonanych i wprowadzonych do systemu CELAB, proszę podać przyczyny.

8. Omówienie wyników kontroli wewnętrznych

(W miejscu tym należy podać liczbę i zakres poprowadzonych kontroli wewnętrznych – prowadzonych przez wojewódzki inspektorat weterynarii w związku ze sprawowaniem nadzoru nad powiatowymi lekarzami weterynarii. Warto wskazać ważniejsze wyniki kontroli o wskazać wnioski z nich wypływające. Można zastosować następujący podział wewnętrzny tego pkt:

1. Wprowadzenie.

2. Ważniejsze wyniki kontroli

.3. Podsumowanie wyników kontroli i wnioski.

Część III – Wnioski, plany i założenia na rok następny

1. Wnioski z realizacji zadań w roku objętym sprawozdaniem

Wnioski z działań IW w województwie w roku objętym sprawozdaniem.

Wnioski dotyczące np. koniecznych do przeprowadzenia szkoleń, zmian w prowadzonym nadzorze, postępowaniu organów IW, itp.

2. Realizacja planów i założeń z roku poprzedniego

Informacja o realizacji założeń z roku poprzedniego, zgodnie ze sprawozdaniem z realizacji zadań IW w danym województwie w 2011 roku.

LP	PROBLEM / ZAGADNIENIE	PLANOWANE DZIAŁANIE	ODPOWIEDZIALNOŚĆ	TERMIN REALIZACJI	SPOSÓB I STAN REALIZACJI
	<i>uzupełnić zgodnie ze sprawozdaniem za 2011 rok</i>	<i>uzupełnić zgodnie ze sprawozdaniem za 2011 rok</i>	<i>uzupełnić zgodnie ze sprawozdaniem za 2011rok</i>	<i>uzupełnić zgodnie ze sprawozdaniem za 2011 rok</i>	

3. Plany i założenia na rok następny

W miejscu tym należy określić główne cele, dążenia, plany na następny rok. Należy starać się o wskazywanie specyficznych działań planowanych do wykonania w roku następnym.

LP	PROBLEM / ZAGADNIENIE	PLANOWANE DZIAŁANIE	ODPOWIEDZIALNOŚĆ	TERMIN REALIZACJI