



S P R A W O Z D A N I E

**Z REALIZACJI ZADAŃ
INSPEKCJI WETERYNARYJNEJ
NA TERENIE POWIATU
JAROSŁAW**

W ROKU 2011

JAROSŁAW, 20 Luty 2012 rok

Spis treści

Wstęp.....

Część I – Ogólne informacje dotyczące Inspekcji Weterynaryjnej na terenie województwa

1. **Struktura Inspekcji Weterynaryjnej w powiecie Jarosław**
 - 1.1 Podstawowe zmiany w strukturze, w stosunku do roku poprzedniego.....
 - 1.2 Zmiany na stanowiskach WLW, Z-cy WLW, Kierownika ZHW i PLW w roku objętym sprawozdaniem.....
2. **Kadry Inspekcji Weterynaryjnej w województwie.....**
 - 2.1 Etaty w Inspekcji Weterynaryjnej
 - 2.2 Pracownicy Inspekcji Weterynaryjnej.....
 - 2.3 Osoby niebędące pracownikami Inspekcji Weterynaryjnej, wyznaczone do wykonywania określonych czynności
3. **Szkolenia Inspekcji Weterynaryjnej w powiecie Jarosław**
4. **Finansowanie Inspekcji Weterynaryjnej w powiecie Jarosław**

Część II – Realizacja zadań Inspekcji Weterynaryjnej na terenie województwa, w roku objętym sprawozdaniem

1. Nadzór nad ochroną zdrowia zwierząt
2. Nadzór nad identyfikacją i rejestracją zwierząt.....
3. Nadzór nad humanitarną ochroną zwierząt.....
4. Nadzór nad bezpieczeństwem żywności pochodzenia zwierzęcego
5. Nadzór nad paszami, ubocznymi produktami pochodzenia zwierzęcego oraz produktami leczniczymi weterynaryjnymi ..
6. Weterynaryjna kontrola w handlu pomiędzy krajami członkowskimi Unii Europejskiej i w eksporcie do krajów nienależących do Unii Europejskiej
7. **Badania laboratoryjne**
 - 7.1 Wykorzystanie systemu CELAB w województwie.....
8. **Omówienie wyników kontroli wewnętrznych.....**

Część III – Wnioski z realizacji zadań, plany i założenia na rok następny.....

1. Wnioski z realizacji zadań w roku objętym sprawozdaniem....

2. Plany i założenia na rok następny

WSTĘP

Niniejsze sprawozdanie podsumowuje działania organów Inspekcji Weterynaryjnej prowadzone w 2011 r. na terenie powiatu Jarosław

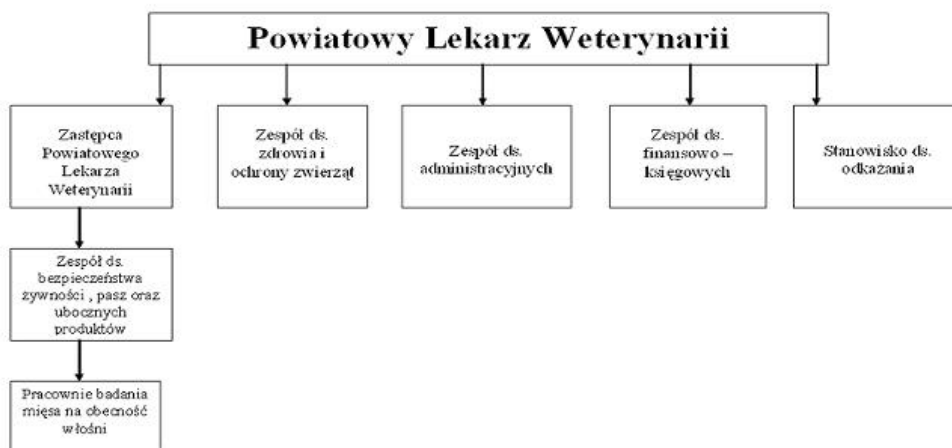
(W części tej należy przedstawić krótkie podsumowanie pracy Inspekcji Weterynaryjnej na terenie województwa, w roku objętym sprawozdaniem. W szczególności warto wskazać główne osiągnięcia służb weterynaryjnych oraz ewentualne trudności w wykonywaniu zadań Inspekcji Weterynaryjnej).

Część I – Ogólne informacje dotyczące Inspekcji Weterynaryjnej

1. Struktura Inspekcji Weterynaryjnej

Schemat organizacyjny Powiatowego Inspektoratu Weterynarii w Jarosławiu (stan na dzień 31 grudnia 2011).

Schemat Organizacyjny



1.1 Podstawowe zmiany w strukturze, w stosunku do roku poprzedniego

W 2011r. nie nastąpiły zmiany w strukturze Powiatowego Inspektoratu Weterynarii w Jarosławiu

1.2 Zmiany na stanowiskach PLW w roku objętym sprawozdaniem

Nie nastąpiły zmiany na stanowiskach Powiatowego Lekarza Weterynarii i Zastępcy Powiatowego Lekarza Weterynarii w Jarosławiu

2. Kadry Inspekcji Weterynaryjnej w województwie

2.1 Etaty w Inspekcji Weterynaryjnej

Wykaz etatów będących w dyspozycji IW (etaty obsadzone i wolne).

JEDNOSTKA	STAN NA DZIEŃ 31.12 ROKU POPZEDNIEGO	STAN NA DZIEŃ 31.12 ROKU OBJĘTEGO SPRAWOZDANIEM			RÓŻNICA (kol. 3 - kol. 2)
		Łącznie	w tym:		
			Korpus służby cywilnej	Osoby nieobjęte mnożnikowymi systemami wynagrodzeń	
1	2	3	4	5	6
WIW (w tym ZHW z oddziałami terenowymi) w .					
PIW w Jarosławiu	23	22	20	2	1
PIW – ogółem					
Województwo - ogółem					

2.2 Struktura zatrudnienia w powiecie Jarosław

Organizacja Inspekcji Weterynaryjnej i stan kadr

Jednostki organizacyjne Inspekcji Weterynaryjnej (stan na dzień 31.12)		Liczba jednostek organizacyjnych	Pracownicy Inspekcji Weterynaryjnej									
			Ogółem (kolumny od 3 do 10)	Lekarze weterynarii	Osoby z wykształceniem wyższym, innym niż weterynaryjne				Laboranci	Personel pomocniczy (technicy weterynaryjni, kontrolerzy san.-wet., oglądające zwierząt i mięsa, trychinoskopiści)	Pozostali pracownicy	
					Prawnicy	Księgowi	Biologzy i mikrobiolodzy	inni				
0		1	2	3	4	5	6	7	8	9	10	
Ogółem (w. 2+19+42+59)		1	0	22	12	1	1	0	1	0	1	6
Główny Inspektorat Weterynarii		2		0								
Kierownictwo		3	x	0								
Biuro Budżetowo– Finansowe		4		0								
Biuro Bezpieczeństwa Żywności Pochodzenia Zwierzęcego		5		0								
Biuro ds. UE i Współpracy z Zagranicą		6		0								
Biuro Kontroli		7		0								
Biuro Organizacyjne	ogólna liczba osób	8		0								
	kadry	9		0								
	informatyka	10		0								
Biuro Prawne		11		0								
Biuro ds. Granic		12		0								
Biuro Pasz, Farmacji i Utylizacji		13		0								
Biuro Zdrowia i Ochrony Zwierząt		14		0								
Stanowisko ds. Laboratoriów		15		0								
Stanowisko ds. Audytu Wewnętrznego		16		0								
Stanowisko ds. Ochrony Informacji Niejawnych i Spraw Obronnych		17		0								
Stanowisko ds. Bhp i Ppoż		18		0								

Wojewódzkie inspektoraty weterynarii (w. 20+21+25+28+29+31+34+35+36+37+38+39+40+41, z wyj. kol. 1)		19		0	0	0	0	0	0	0	0	0
Kierownictwo		20	x	0								
zespół lub samodzielne stanowisko do spraw	zdrowia i ochrony zwierząt	ogólna liczba osób	21		0							
		zdrowie zwierząt i zwalczanie chorób zakaźnych zwierząt	22	x	0							
		ochrona zwierząt	23	x	0							
		higiena materiału biologicznego	24	x	0							
	bezpieczeństwa żywności, pasz oraz ubocznych produktów zwierzęcych	ogólna liczba osób	25		0							
		bezpieczeństwo żywności	26	x	0							
		pasze i uboczne produkty pochodzenia zwierzęcego	27	x	0							
	nadzoru farmaceutycznego		28		0							
	finansowo-księgowych	ogólna liczba osób	29		0							
		księgowi	30	x	0							
	administracyjnych	ogólna liczba osób	31		0							
		kadry	32	x	0							
		informatyka	33	x	0							
	obsługi prawnej		34		0							
oceny działalności Inspekcji Weterynaryjnej		35		0								
ochrony informacji niejawnych i do spraw obronnych		36		0								
Stanowisko ds. Audytu Wewnętrznego		37		0								
Stanowisko ds. Bhp i Ppoż		38		0								
Zakłady higieny weterynaryjnej		39		0								
Pracownie terenowe		40		0								
Inne laboratoria wchodzące w skład Inspekcji		41		0								
Powiatowe inspektoraty weterynarii - ogółem (w. 43+44+48+51+53+54+57+58, z wyj. kol. 1)		42		22	12	1	1	0	1	0	1	6

Kierownictwo		43	x	2	2								
zespół lub samodzielne stanowisko pracy do spraw	zdrowia i ochrony zwierząt	ogólna liczba osób	44	1	6	5						1	
		zdrowie zwierząt i zwalczanie chorób zakaźnych zwierząt	45	x	4	3						1	
		ochrona zwierząt	46	x	1	1							
		higiena materiału biologicznego	47	x	1	1							
	bezpieczeństwa żywności, pasz oraz ubocznych produktów zwierzęcych	ogólna liczba osób	48	1	6	5				1			
		bezpieczeństwo żywności	49	x	5	5							
		pasze i uboczne produkty pochodzenia zwierzęcego	50	x	1					1			
	finansowo-księgowych	ogólna liczba osób	51	1	2			1					1
		księgowi	52	x	2			1					1
	obsługi prawnej		53	1	1			1					
	administracyjnych	ogólna liczba osób	54	1	5								5
		kadry	55	x	2								2
		informatyka	56	x	1								1
	odkazania		57		0								
Pracownie badania mięsa na obecność włośni metodą wytrawiania		58	3	0									

2.3 Osoby niebędące pracownikami Inspekcji Weterynaryjnej, wyznaczone do wykonywania określonych czynności

Osoby niebędące pracownikami IW, wyznaczone do wykonywania określonych czynności		0	Leczarze weterynarii wyznaczeni do wykonywania czynności innych niż pomocnicze			
			1	2	3	4
Ogólna liczba osób wyznaczonych (stan na dzień 31.12)		1	23	0	0	3
urzędowi lekarze weterynarii wyznaczeni do	szczepień ochronnych lub badań rozpoznawczych	2	7	0	x	x
	sprawowania nadzoru nad miejscami gromadzenia zwierząt, skupu lub sprzedaży zwierząt, targowiskami oraz wystawami, pokazami lub konkursami zwierząt	3	3	0	x	x
	badania zwierząt umieszczanych na rynku, przeznaczonych do wywozu oraz wystawiania świadectw zdrowia	4	8	0	x	x
	sprawowania nadzoru nad ubojem zwierząt rzeźnych, w tym badania przed- i poubojowego, oceny mięsa i nadzoru nad przestrzeganiem przepisów o ochronie zwierząt w trakcie uboju	5	19	x	x	x
	badania mięsa zwierząt łownych	6	8	x	x	x
	sprawowania nadzoru nad rozbiorem, przetwórstwem lub przechowywaniem mięsa i wystawiania wymaganych świadectw zdrowia	7	19	x	x	x
	sprawowania nadzoru nad punktami odbioru mleka, jego przetwórstwem oraz przechowywaniem produktów mleczarskich	8	0	x	x	x
	sprawowaniem nadzoru nad wyładowywaniem ze statków rybackich i statków przetwórci produktów rybołówstwa, nad obróbką, przetwórstwem i przechowywaniem tych produktów oraz ślimaków i żab,	9	0	x	x	x
	sprawowanie nadzoru nad przetwórstwem i przechowywaniem jaj konsumpcyjnych i produktów jajecznych	10	0	x	x	x
	pobierania próbek do badań	11	19	0	x	x
	sprawowanie nadzoru nad sprzedażą bezpośrednią	12	0	x	x	x
	badania laboratoryjnego mięsa na obecność włośni	13	13	x	x	x

Wyznaczenia		Liczba wydanych decyzji administracyjnych, dotyczących wyznaczeń	Liczba zawartych umów, dotyczących wyznaczeń	Osoby niebędące pracownikami IW, wyznaczone do wykonywania określonych czynności, zgodnie z art. 16 ust.1 ustawy o Inspekcji Weterynaryjnej (Dz. U. 2010 nr 112 poz. 744 ze zm.)			
				Liczba lek. wet. wyznaczonych na podstawie art. 16, ust. 1 pkt 1 ustawy	Liczba lek. wet. wyznaczonych na podstawie art. 16, ust. 1 pkt 1a ustawy	Liczba lek. wet. wyznaczonych do czynności pomocniczych	Liczba osób niebędących lekarzami weterynarii, wyznaczonych do czynności pomocniczych
0		1	2	3	4	5	6
Ogólna liczba umów dotyczących wyznaczeń		A	x	26	23	x	x
Ogólna liczba wydanych decyzji administracyjnych, dotyczących wyznaczeń		B	45	x	23	x	x
Ogólna liczba osób wyznaczonych		C	x	x	23	--	--
urzędowi lekarze weterynarii wyznaczeni do / umowy dotyczące / decyzje administracyjne dotyczące	szczerpień ochronnych lub badań rozpoznawczych	D	9	7	7	--	X
	sprawowania nadzoru nad miejscami gromadzenia, skupu lub sprzedaży zwierząt, targowiskami oraz wystawami, pokazami lub konkursami zwierząt	E	3	3	3	--	X
	badania zwierząt umieszczanych na rynku, przeznaczonych do wywozu oraz wystawiania świadectw zdrowia	F	10	8	8	--	X
	sprawowania nadzoru nad ubojem zwierząt rzeźnych, w tym badania przedubojowego i poubojowego, oceny mięsa i nadzoru nad przestrzeganiem przepisów o ochronie zwierząt w trakcie uboju	G	20	19	19	--	X
	badania mięsa zwierząt łownych	H	8	8	8	--	X
	sprawowania nadzoru nad rozbiorem, przetwórstwem lub przechowywaniem mięsa i wystawiania wymaganych świadectw zdrowia	I	6	5	5	--	X
	sprawowania nadzoru nad punktami odbioru mleka, jego przetwórstwem oraz przechowywaniem produktów mleczarskich	J	--	--	--	--	X
	sprawowania nadzoru nad wyładowywaniem ze statków rybackich i statków przetwórcy produktów rybołówstwa, nad obróbką, przetwórstwem i przechowywaniem tych produktów oraz ślimaków i żab	K	--	--	--	--	X
	sprawowania nadzoru nad przetwórstwem i przechowywaniem jaj konsumpcyjnych i produktów jajecznych	L	--	--	--	--	X
	pobierania próbek do badań	M	19	19	19	--	X
	sprawowanie nadzoru nad sprzedażą bezpośrednią	N	--	--	--	--	X
badania laboratoryjnego mięsa na obecność włośni	O	13	13	13	--	X	

Liczba wszystkich osób wyznaczonych przez poszczególnych PLW
w powiecie Jarosław

JEDNOSTKA	STAN NA DZIEŃ 31.12 ROKU POPZEDNIEGO	STAN NA DZIEŃ 31.12 ROKU OBJĘTEGO SPRAWOZDANIEM	RÓŻNICA
PIW w Jarosławiu	28	24	4
Województwo - ogółem			

Liczba umów z osobami/podmiotami wyznaczonymi, rozwiązanych ze skutkiem natychmiastowym w roku objętym sprawozdaniem.

JEDNOSTKA	UMOWY z OSOBAMI				
	POWÓD ROZWIĄZANIA UMOWY				
	Możliwość zagrożenia dla zdrowia publicznego lub zwierząt	Niewywiązywanie się osoby z powierzonych jej czynności	Zaniedbania w dokumentowaniu wykonywanych czynności	Zawieszenie lub utrata prawa wykonywania zawodu	Złożenie wniosku
PIW w Jarosławiu	-----	-----	1	-----	1
Województwo - ogółem					

JEDNOSTKA	UMOWY z PODMIOTAMI				
	POWÓD ROZWIĄZANIA UMOWY				
	Możliwość zagrożenia dla zdrowia publicznego lub zwierząt	Niewywiązywanie się osoby z powierzonych jej czynności	Zaniedbania w dokumentowaniu wykonywanych czynności	Zawieszenie lub utrata prawa wykonywania zawodu	Złożenie wniosku
PIW w Jarosławiu	-----	-----	1	-----	1
Województwo - ogółem					

3 Szkolenia Inspekcji Weterynaryjnej w powiecie Jarosław

Szkolenia w służbie cywilnej	liczba szkoleń	liczba pracowników PIW w Jarosławiu biorących udział w szkoleniach		
		WIW	PIWy	Łącznie
1. Centralne	1		1	
2. Powszechne (z wyłączeniem szkoleń językowych)	5		1	
2.1. Szkolenia językowe	0		0	
3. Specjalistyczne	18		10	
4. Szkolenia inne (poza służbą cywilną)	0		0	
ŁĄCZNIE:	24		12	

Zbiorcze zestawienie szkoleń centralnych w służbie cywilnej

LP	TYTUŁ	PODMIOT PROWADZĄCY	LICZBA PRZESZKOLONYCH PRACOWNIKÓW			OCENA SZKOLENIA (POZYTYWNA / NEGATYWNA)	SPOSÓB WYKORZYSTANIA ZDOBYTEJ WIEDZY
			WIW	PIWy	Łącznie		
1	Szkolenie informatyczne dla członków ksc "Microsoft Excel 2003 – tworzenie i praktyczne wykorzystanie arkusza kalkulacyjnego.	Międzynarodowe Centrum Szkoleń i Kompetencji sp. z o.o. ul. Wojciechowska 9a, 20-704 Lublin		1		pozytywna	tworzenie i praktyczne wykorzystanie arkusza kalkulacyjnego.
2							
3							

Zbiorcze zestawienie szkoleń powszechnych, w tym językowych, w służbie cywilnej

LP	TYTUŁ	PODMIOT PROWADZĄCY	LICZBA PRZESZKOLONYCH PRACOWNIKÓW			OCENA SZKOLENIA (POZYTYWNA / NEGATYWNA)	SPOSÓB WYKORZYSTANIA ZDOBYTEJ WIEDZY
			WIW	PIWy	Łącznie		
1	Świadczenia pieniężne z ubezpieczenia społecznego w razie choroby i macierzyństwa	Galeria Szkoleń ul. Topolowa 2 32-005 Niepołomice		1		pozytywna	Prawidłowe naliczanie świadczeń z ubezpieczenia społecznego
2	Udział w prezentacji programu PROBIT – skuteczne narzędzia wspierające zarządzanie w Powiatowych Inspektoratach Weterynarii „budżet zadaniowy”.	PROBIT – Centrala ul. Długosza 68 51-162 Wrocław		1		pozytywna	zarządzanie budżetem zadaniowym w PIW
3	Budżet zadaniowy jako nowe narzędzie zarządzania finansami publicznymi	Ministerstwo Finansów		1		pozytywna	zarządzanie budżetem zadaniowym w PIW
4	Wdrażanie budżetu	Centrum		1		pozytywna	zarządzanie

	zadaniowego – planowanie, kalkulacja wydatków, ewidencja księgową – warsztaty praktyczne.	Szkoleniowe Finanse Publiczne					budżetem zadaniowym w PIW
5	Szkolenie nt. zamknięcie ksiąg rachunkowych za 2011 r. oraz zasady rachunkowości obowiązujące przy otwarciu ksiąg rachunkowych w roku 2012 w jednostkach publicznych.	Centrum Szkoleniowe Finanse Publiczne		1		pozytywna	Wykorzystanie w bieżącej działalności prowadzenia rachunkoworac w PIW

Zbiorcze zestawienie szkoleń specjalistycznych w służbie cywilnej

LP	TYTUŁ	PODMIOT PROWADZĄCY	LICZBA PRZESZKOŁONYCH PRACOWNIKÓW			OCENA SZKOLENIA (POZYTYWNA / NEGATYWNA)	SPOSÓB WYKORZYSTANIA ZDOBYTEJ WIEDZY
			WIW	PIWy	Łącznie		
1	Szkolenie z zakresu zarządzania w Terenowych Stacjach Wytrawiania	WIW – ZHW w Krośnie		1		pozytywna	ubieganie się o akredytację stacji wytrawiania
2	Narada - szkolenie w zakresie specyfikacji technicznej oraz wytycznych Komisji Europejskiej odnośnie prowadzenia wykazu zakładów zatwierdzonych zgodnie z rozporządzeniem (WE) nr 853/2004.	WIW z/s w Krośnie		2		pozytywna	Weryfikacja wykazu zakładów zatwierdzonych
3	Narada – szkolenie dla Powiatowych Lekarzy Weterynarii z woj. podkarpackiego i świętokrzyskiego na nt. zagrożenia chorobami odzwierzęcymi.	WIW z/s w Krośnie		1		pozytywna	Uaktualnienie wiedzy o chorobach odzwierzęcych
4	Spotkanie dotyczące zagadnień cross-compliance oraz identyfikacji i rejestracji zwierząt.	WIW z/s w Krośnie		1		pozytywna	Wdrożenie procedur nadzoru nad identyfikacją cross-compliance
5	Usługi telekomunikacyjne dla przedsiębiorstw	Computerworld w Warszawie		1		pozytywna	Podniesienie poziomu bezpieczeństwa ochrony danych osobowych
6	Szkolenie inspektorów odpowiedzialnych za higienę pasz w Powiatowych Inspektoratach Weterynarii woj. podkarpackiego w zakresie realizacji zadań wynikających z „Planu Urzędowej Kontroli Pasz na 2011 r.”	WIW z/s w Krośnie		1		pozytywna	Opracowanie planu kontroli pasz na terenie powiatu

7.	Szkolenie z zakresu utylizacji „ Nowe aspekty funkcjonowania sektora utylizacyjnego w świetle przepisów rozporządzeń: 1069/2009 oraz 142/2011. Doświadczenia francuskich władz we wdrażaniu nowych przepisów o ubocznych produktach pochodzenia zwierzęcego. Panelowa dyskusja z polskimi inspektorami weterynaryjnymi odpowiedzialnymi za nadzór nad sektorem utylizacyjnym”.	PIW - PIB w Puławach		1		pozytywna	Wdrożenie rozporządzenia 1069/2009
8.	Systemy informatyczne wspomagające pracę grupową oraz zarządzanie i obieg dokumentów w administracji publicznej	Wydawca miesięcznika „ IT w Administracji oraz Arrow ACS		1		pozytywna	Uaktualnienie wiedzy o nowych produktach z IT
9	Warsztaty „Administracja otwarta na obywatela – warsztaty e PUAP”	Centrum szkoleniowo-Konferencyjne Comarch w Krakowie		1		pozytywna	Wdrożenie procedur e-PUAP
10	Szkolenie z zakresu przepisów i procedur funkcjonowania systemu HACCP i SSOP oraz ich egzekucji w zakładach sektora mięsa czerwonego i drobiowego.	GIW w Warszawie przy udziale firmy amerykańskiej HACCP Consulting Group		1		pozytywna	Aktualizacja w zakresie przepisów nadzoru nad zakładami
11	szkolenie z zakresu odczytywania zapisów urzędów rejestrujących oraz systemów nawigacji satelitarnej.	WIW z/s w Krośnie		2		pozytywna	Uzyskanie wiedzy przez pracownika nadzorującego transport zwierząt
12	Szkolenie inspektorów ds. bezpieczeństwa żywności, pasz i ubocznych produktów zwierzęcych.	WIW z/s w Krośnie		2		pozytywna	Wdrożenie procedur dot. nadzoru
13	Ćwiczenia symulacyjne zwalczania choroby zakaźnej zwierząt pod kryptonimem „Pryszczyca 2011/podkarpackie”.	WIW z/s w Krośnie.		2		pozytywna	Podniesienie praktycznych umiejętności w zwalczaniu chorób
14	Konferencja i warsztaty „ Cloud Computing i wirtualizacja”.	Computerworld w Warszawie		1		pozytywna	Uaktualnienie wiedzy o wirtualizacji
15	Międzynarodowa konferencja szkoleniowa „wścieklizna w Polsce i na Podkarpaciu - aktualne zagrożenia”.	WIW Krosno		1		pozytywna	Ocena praktycznych aspektów zwalczania wścieklizny

16	Badanie mięsa w kierunku włośnicy.	PIW-PIB w Puławach		1		pozytywna	Zdobycie kwalifikacji w zakresie badania w kierunku włośni
17	Tworzenie i publikacja elektronicznej wersji Dziennika Urzędowego Województwa Podkarpackiego przy użyciu nowego modułu komunikacyjnego.	Podkarpacki Urząd Wojewódzki		1		pozytywna	Wdrożenie nowego modułu komunikacyjnego
18	Szkolenie UEPA – procedury administracyjne realizowane drogą elektroniczną. Nowe zasady rejestracji i obsługi przedsiębiorców.	Ministerstwo Gospodarki		2		pozytywna	Wdrożenie procedur UEPA

Zbiorcze zestawienie szkoleń innych, niż szkolenia w służbie cywilnej

LP	TYTUŁ	PODMIOT PROWADZĄCY	LICZBA PRZESZKOLONYCH PRACOWNIKÓW			OCENA SZKOLENIA (POZYTYWNA / NEGATYWNA)	SPOSÓB WYKORZYSTANIA ZDOBYTEJ WIEDZY
			WIW	PIWy	Łącznie		
1							
2							
3							

W 2011 roku 0 pracowników IW w powiecie Jarosław ukończyło specjalizację weterynaryjną.

4. Finansowanie Inspekcji Weterynaryjnej w powiecie

Wykonanie budżetu Inspekcji Weterynaryjnej w powiecie Jarosław w roku 2011.

JEDNOSTKA	ŚRODKI OTRZYMANE		WYDATKOWANIE (na dzień 31.12)			
	BUDŻET PAŃSTWA	w tym REZERWA CELOWA	BUDŻET PAŃSTWA		w tym REZERWA CELOWA	
	tys. zł	tys. zł	tys. zł	%	tys. zł	%
	1	2	4	5(4:1)	6	7 (6:2)
WIW						
PIW na terenie województwa – łącznie	3196	1914	3189	99,78	1908	99,68
IW na terenie						

Dochody własne w PIW w 2011 roku (w złotych).

JEDNOSTKA	DOCHODY		WYDATKI		
PIW w (dla każdego PIW oddzielna rubryka)	1788	-	121*		
PIW na terenie województwa – łącznie					
IW na terenie województwa – łącznie					

*-rachunek pomocniczy

Część II – Realizacja zadań Inspekcji Weterynaryjnej na terenie powiatu, w roku objętym sprawozdaniem

1. Nadzór nad ochroną zdrowia zwierząt

W ramach realizacji zadań z zakresu ochrony zdrowia zwierząt, organy Inspekcji Weterynaryjnej w powiecie Jarosław sprawowały w 2011r. nadzór nad następującymi podmiotami prowadzącymi w różnym zakresie działalność związaną ze zwierzętami:

Nadzór weterynaryjny

Rodzaj działalności		Liczba podmiotów nadzorowanych (cały rok)*	Liczba podmiotów nadzorowanych (stan na dzień 31.12.)	Liczba dokonanych kontroli (cały rok)*	Liczba podmiotów poddanych kontroli (cały rok)*	Liczba stwierdzonych niezgodności (cały rok)*	Liczba podmiotów, u których stwierdzono nieprawidłowości (cały rok)*	Liczba podmiotów, w stosunku do których wszczęto postępowanie administracyjne (cały rok)*	
0		1	2	3	4	5	6	7	
Materiał biologiczny	ogólna liczba	1	25	21	21	1	1	1	
	centra pozyskiwania nasienia buhajów	2							
	centra pozyskiwania nasienia knurów	3							
	centra pozyskiwania nasienia owiec/kóz	4							
	centra pozyskiwania nasienia koni	5							
	centra pozyskiwania nasienia - inne zwierzęta	6							
	centra przechowywania nasienia	7							
	zespoły pozyskiwania i przenoszenia zarodków	8							
	zespoły produkcji zarodków	9							
	punkty unasienniania zwierząt	10	9	9	9	9	0	0	0
	punkty kopolacyjne	11	16	16	12	12	1	1	1

Rodzaj działalności			Liczba podmiotów nadzorowanych (cały rok)*	Liczba podmiotów nadzorowanych (stan na dzień 31.12.)	Liczba dokonanych kontroli (cały rok)*	Liczba podmiotów poddanych kontroli (cały rok)*	Liczba stwierdzonych niezgodności (cały rok)*	Liczba podmiotów u których stwierdzono nieprawidłowości (cały rok)*	Liczba podmiotów w stosunku do których wszczęto postępowanie administracyjne (cały rok)*
0			1	2	3	4	5	6	7
Zakłady drobiu	ogólna liczba	1	4	2	3	3	0	0	0
	hodowli zarodkowej	2							
	reprodukcyjne	3	1	0	1	1	0	0	0
	odchowu drobiu	4	3	2	2	2	0	0	0
	wylęgu drobiu	5							
Zwierzęta akwakultury (art. 1 pkt 1 lit. i tiret pierwsze ustawy z dnia 11 marca 2004 r. o ochronie zdrowia zwierząt oraz zwalczaniu chorób zakaźnych zwierząt)	ryby	6							
	mięczaki	7							
	skorupiaki	8							
Zwierzęta akwakultury (art. 1 pkt 1 lit. p ustawy z dnia 11 marca 2004 r. o ochronie zdrowia zwierząt oraz zwalczaniu chorób zakaźnych zwierząt)	ryby	9	3	3	3	3	0	0	0
	mięczaki	10							
	skorupiaki	11							
Zwierzęta akwakultury (art. 1 pkt 1 lit. i tiret drugie ustawy z dnia 11 marca 2004 r. o ochronie zdrowia zwierząt oraz zwalczaniu chorób zakaźnych zwierząt)	ryby	12							
	mięczaki	13							
	skorupiaki	14							
Hodowla zwierząt laboratoryjnych lub dostarczanie zwierząt doświadczalnych (art. 1 lit. m ustawy z dnia 11 marca 2004 r. o ochronie zdrowia zwierząt oraz zwalczaniu chorób zakaźnych zwierząt)		15							
Schroniska dla zwierząt		16							
Obrót zwierzętami, pośrednictwo w obrocie lub skup zwierząt		17	8	3	7	6	10	3	3
Miejsca gromadzenia zwierząt		18							
Targi, wystawy, pokazy, konkursy		19	1	1	1	1	0	0	0
Miejsca odpoczynku (punkty kontroli)		20							
Miejsca przeładunku zwierząt		21							

Stacje lub miejsca kwarantanny		22								
Miejsca wymiany wody		23								
Utrzymywanie zwierząt gospodarskich w celu umieszczenia tych zwierząt na rynku lub produktów pochodzących z tych zwierząt lub od tych zwierząt	koniowate	24	517	510	1	1	0	0	0	
	bydło (bydło domowe oraz bawoły)	25	3362	2934	280	280	0	0	0	
	drób	rzeźny	26	19	18	83	19	0	0	0
		towarowy (jaja konsumpcyjne)	27	18	16	21	18	1	1	1
	świnie	28	1806	1783	92	92	0	0	0	
	owce	29	25	25	3	3	0	0	0	
	kozy	30	37	37	3	3	0	0	0	
	pszczoły	31	277	277	0	0	0	0	0	
	zwierzęta futerkowe	32	3	3	2	2	0	0	0	
Utrzymywanie lub hodowla zwierząt (art. 1 lit. I ustawy z dnia 11 marca 2004 r. o ochronie zdrowia zwierząt oraz zwalczaniu chorób zakaźnych zwierząt)	ogólna liczba	33								
	ogrody zoologiczne	34								
	szkoły wyższe	35								
	placówki naukowe PAN	36								
	na potrzeby ochrony i zachowania gatunków zwierząt	37								
	na potrzeby pokazów zwierząt	38								
	jednostki doświadczalne	39								
	jednostki hodowlane	40								
Chów lub hodowla zwierząt dzikich utrzymywanych przez człowieka jak zwierzęta gospodarskie	ogólna liczba	41								
	jeleniowate (jelenie, danielle)	42								
	inne	43								
Zarobkowy przewóz zwierząt oraz przewóz zwierząt wykonywany w związku z prowadzeniem innej działalności gospodarczej (ogólna liczba zatwierdzonych przewoźników)		44	6	5	7	5	0	0	0	
Środki transportu zatwierdzone do transportu powyżej 8 godz. (liczba środków transportu)		45								
Składy celne		46	1	0	2	1	0	0	0	

Realizacja kontroli urzędowych w obszarze ochrony zdrowia zwierząt

JEDNOSTKA	KONTROLE PLANOWANE				
	Liczba kontroli planowanych	Liczba kontroli zrealizowanych	Przyczyny braku realizacji kontroli planowanych		
			Zaprzestanie lub zawieszenie prowadzenia działalności przez podmioty	Niewystarczające zasoby kadrowe	Konieczność wykonania kontroli nieplanowanych
PIW w Jarosławiu	504	499	5		
Województwo - ogółem					

JEDNOSTKA	KONTROLE POZAPLANOWE
PIW w Jarosławiu	
Województwo - ogółem	

Wyniki kontroli urzędowych w obszarze ochrony zdrowia zwierząt

L.P	RODZAJE STWIERDZONYCH NARUSZEŃ	LICZBA PODMIOTÓW			DZIAŁANIA PODJĘTE W WYNIKU PRZEPROWADZONEJ KONTROLI (liczba)		
		Łącznie	Podmioty, w których dany rodzaj naruszenia stwierdzono 1 raz w roku objętym sprawozdaniem	Podmioty, w których dany rodzaj naruszenia stwierdzono kilkakrotnie w roku objętym sprawozdaniem	Decyzja administracyjna	Kary pieniężne	Skierowanie do organów ścigania
1	Nie poddanie szczepieniu psa przeciw wściekliznie	11	11	0	0	0	11
2	Niedozwolone przemieszczenia trzody	1	1	0	0	1	0
3							

W wyniku stwierdzenia naruszenia prawodawstwa weterynaryjnego, w 2011 r. nałożony został 1 mandat karny na sumę 100zł, z czego wyegzekwowano 1 mandat na sumę 100 zł.

W 2011 r. na terytorium powiatu Jarosław wystąpiły następujące choroby zakaźne zwierząt podlegające zwalczaniu z urzędu:

NAZWA CHOROBY	LICZBA OGNISK	LICZBA CHORYCH ZWIERZĄT
Grypa ptaków		
Wścieklizna	10	10
Bruceloza bydła		
Gruźlica bydła		
Enzootyczna białaczka bydła	1	1
Przenośna gąbczasta encefalopatia przeżuwaczy		
Amerykański zgnilec pszczół		
Zakaźna martwica układu krwiotwórczego ryb łososiowatych		
Wirusowa posocznica krwotoczna ryb łososiowatych		
Koi herpesvirus KHV		

W 2011 r. na terytorium powiatu Jarosław wystąpiły następujące choroby zakaźne zwierząt podlegające obowiązkowi rejestracji:

NAZWA CHOROBY	LICZBA OGNISK	LICZBA CHORYCH ZWIERZĄT
Choroba Aujeszkyego	1	1
Salmoneloza drobiu	2	53400
Gorączka Q		
Paratuberkuloza		
Choroba mętwikowa bydła		
Zakaźne zapalenie nosa i tchawicy/otręt bydła		
Wirusowe zapalenie tętnic koni		
Choroba Mareka		
Mykoplazmoza drobiu		
Myksomatoza królików		
Europejski zgnilec pszczół		
Waroza	162	4338
Włośnica		

W celu likwidacji wścieklizny u lisów wolnożyjących, corocznie wojewódzcy lekarze weterynarii przeprowadzają dwie akcje szczepień tych zwierząt przeciwko wściekliznie (wiosenna i jesienna) na terenie administrowanych przez nich województw. Podczas szczepienia lisów w roku 2011 na terenie powiatu Jarosław wyłożono następującą liczbę dawek szczepionki:

	Całkowita liczba dawek szczepionki	Liczba dawek szczepionki/km ²
Akcja wiosenna	700	31,8
Akcja jesienna	350	17,9

2. Nadzór nad identyfikacją i rejestracją zwierząt

Organy Inspekcji Weterynaryjnej sprawują nadzór w zakresie identyfikacji i rejestracji zwierząt. Organy Inspekcji Weterynaryjnej sprawując przedmiotowy nadzór:

1) mają w szczególności prawo do bezpośredniego dostępu do danych zawartych w rejestrze prowadzonym przez Polski Związek Hodowców Koni, Polskie Towarzystwo Kuce Szetlandzkie w Imnie, Stowarzyszenie Hodowców i Użytkowników Kłusaków, Polski Związek Hodowców i Przyjaciół Wschodniopruskiego Konia Pochodzenia Trakeńskiego w Polsce oraz Polski Klub Wyścigów Konnych, dotyczącym zwierząt z rodziny koniowatych, jak również w rejestrze prowadzonym przez Agencję Restrukturyzacji i Modernizacji Rolnictwa, dotyczącym zwierząt gospodarskich oznakowanych oraz do dokonywania korekt i uzupełnień w ww. rejestrach, a także do wprowadzania do rejestru zwierząt gospodarskich oznakowanych informacji o statusie epizootycznym siedzib stad.

2) przeprowadzają kontrole na miejscu w siedzibie stada dotyczące oznakowania i rejestracji zwierząt, w szczególności wypełniania obowiązku prowadzenia księgi rejestracji i wyposażenia bydła oraz koniowatych w paszporty.

Wojewódzki lekarz weterynarii właściwy ze względu na siedzibę podmiotu prowadzącego rejestr koniowatych może przeprowadzać kontrole w miejscu prowadzenia działalności przez Polski Związek Hodowców Koni, Polskie Towarzystwo Kuce Szetlandzkie w Imnie, Stowarzyszenie Hodowców i Użytkowników Kłusaków, Polski Związek Hodowców i Przyjaciół Wschodniopruskiego Konia Pochodzenia Trakeńskiego w Polsce oraz Polski Klub Wyścigów Konnych w zakresie prowadzenia zgodnie z przepisami prawa rejestrów koniowatych.

Zgodnie z rozporządzeniem Komisji (WE) nr 1082/2003 z dnia 23 czerwca 2003 r. ustanawiającym szczegółowe zasady w celu wykonania rozporządzenia (WE) nr 1760/2000 Parlamentu Europejskiego i Rady w zakresie minimalnego poziomu kontroli przeprowadzanych w ramach systemu identyfikacji i rejestracji bydła Inspekcja Weterynaryjna przeprowadza kontrole 5% siedzib stad bydła każdego roku w skali kraju.

Raport z kontroli identyfikacji i rejestracji w siedzibach stad zwierząt z gatunku bydło przeprowadzonych w 2011r.

1 . Ogólne informacje o zwierzętach i kontrolach	
Łączna liczba siedzib stad zarejestrowanych na terytorium Polski na początku okresu sprawozdawczego	3362
Łączna liczba objętych kontrolą siedzib stad siedzib stad w okresie sprawozdawczym	41
Łączna liczba zwierząt według stanu rejestracji na terytorium Polski na początku okresu sprawozdawczego	7371
Łączna liczba zwierząt objętych kontrolą w okresie sprawozdawczym	242

2. Niezgodność z rozporządzeniem (WE) nr 1760/2000.

Siedziby stad, w których stwierdzono niezgodność	3
--	---

3. Sankcje nałożone zgodnie z rozporządzeniem Komisji (WE) nr 494/98	Zwierzęta objęte sankcjami	Siedziby stad objęte sankcjami
Ograniczenia przewozu pojedynczych zwierząt	0	0
Ograniczenia przewozu wszystkich zwierząt z danej siedziby stada	0	0
Zabicie zwierząt	0	0

Zgodnie z rozporządzeniem Komisji (WE) nr 1505/2006 z dnia 11 października 2006 r. wdrażającym rozporządzenie Rady (WE) nr 21/2004 w zakresie minimalnego poziomu kontroli prowadzonych w związku z identyfikacją i rejestrowaniem owiec i kóz Inspekcja Weterynaryjna przeprowadza kontrole 3% siedzib stad owiec i kóz oraz 5% pogłowia zwierząt z ww. gatunków każdego roku w skali kraju.

Raport z kontroli identyfikacji i rejestracji w siedzibach stad zwierząt z gatunków owce i kozy przeprowadzonych w 2011 r.

1. Ogólne informacje o siedzibach stad, zwierzętach i kontrolach	
Łączna liczba siedzib stad zarejestrowanych na terytorium Polski na początku roku okresu sprawozdawczego	60
Łączna liczba objętych kontrolą siedzib stad w roku okresu sprawozdawczego	1
Łączna liczba zwierząt zarejestrowanych na terytorium Polski na początku roku okresu sprawozdawczego	597
Łączna liczba objętych kontrolą zwierząt w siedzibach stad w okresie sprawozdawczym	1

2. Stwierdzone niezgodności.	
Liczba siedzib stad, w których stwierdzono niezgodność	0

3. Nałożone kary	
Liczba siedzib stad, na które nałożono kary	0

Realizacja kontroli urzędowych w obszarze identyfikacji i rejestracji zwierząt (bydło, owce, kozy, świnie, konie)

JEDNOSTKA IW	KONTROLE PLANOWANE					
	Liczba kontroli planowanych	Liczba kontroli zrealizowanych	Przyczyny braku realizacji kontroli planowanych			
			Zaprzestanie lub zawieszenie prowadzenia działalności przez podmioty	Niewystarczające zasoby kadrowe	Konieczność wykonania kontroli nieplanowanych	Konieczność wykonywania dodatkowych zadań
PIW Jarosław	42	42	0	0	0	0
ogółem	42	42	0	0	0	0

JEDNOSTKA IW	KONTROLE POZAPLANOWE (Liczba przeprowadzonych kontroli)
PIW w Jarosławiu	100
ogółem	100

Kontrole identyfikacji koni oraz świń nie są regulowane żadnymi przepisami wspólnotowymi.

3. Nadzór nad humanitarną ochroną zwierząt

Ważnym elementem działalności i realizacji przez Inspekcję Weterynaryjną zadań ustawowych jest prowadzony przez nią nadzór nad przestrzeganiem przepisów o ochronie zwierząt. Oprócz kontroli przestrzegania przepisów o ochronie zwierząt w gospodarstwach, w transporcie, a także podczas uboju zwierząt rzeźnych, Inspekcja Weterynaryjna w Polsce, jako jedyna tego typu służba w Unii Europejskiej, sprawuje również nadzór nad przestrzeganiem przepisów weterynaryjnych oraz przepisów dotyczących dobrostanu zwierząt w schroniskach dla bezdomnych zwierząt. Inspekcja Weterynaryjna kontroluje gospodarstwa utrzymujące zwierzęta, sprawdzając przestrzeganie przepisów o ochronie zwierząt, ze szczególnym uwzględnieniem gospodarstw utrzymujących świnie, cielęta i kury nieśne.

Raport z kontroli gospodarstw utrzymujących zwierzęta gospodarskie

		CIEŁĘTA	ŚWINIE	KURY NIOSKI	INNE ZWIERZĘTA
Liczba gospodarstw		0	1806	18	3963
Liczba skontrolowanych gospodarstw		0	92	3	181
Ilość niezgodności	1. Personel				
	2. Dozór				
	3. Prowadzenie rejestrów				
	4. Swoboda ruchu				
	5. Budynki i pomieszczenia				
	6. Sprzęt				
	7. Pasza, woda i inne				
	8. Okaleczenia				
	9. Metody chowu				
	10. Wystarczająca przestrzeń			1	
	11. Minimalne oświetlenie				
	12. Powierzchnia podłoża				
	13. Materiał manipulacyjny				
	14. Poziom hemoglobiny				
	15. Pasze bogate we włókno				

W zakresie nadzoru nad przestrzeganiem przepisów o ochronie zwierząt w transporcie, Inspekcja Weterynaryjna prowadzi rejestry przewoźników oraz środków transportu zatwierdzonych do długotrwałego transportu, a także przeprowadza kontrole przy każdym załadunku oraz rozładunku zwierząt, podczas transportu drogowego, w miejscach docelowych, w punktach skupu, miejscach wysyłki, punktach kontroli i punktach przeładunku. Kontrole muszą obejmować odpowiednią liczbę zwierząt transportowanych każdego roku w obrębie każdego państwa członkowskiego.

Na koniec 2011 r. było zarejestrowanych 5 przewoźników zatwierdzonych do przewozów do 8 godzin, 0 przewoźników zatwierdzonych do przewozów powyżej 8 godzin oraz 0 środków transportu zatwierdzonych do długotrwałego transportu.

Roczny raport z kontroli środków transportu wykorzystywanych do przewozu zwierząt pod względem dobrostanu zwierząt

PRZEZNACZENIE ZWIERZĄT	TRANSPORTOWANE ZWIERZĘTA (w sztukach)					
	Bydło	Świnie	Owce / kozy	Koniowate	Drób i zajacowate	Inne gatunki
a) Rzeźne	1045	373514			1600470	
b) Przeznaczone na eksport						
c) Importowane do celów hodowlanych		100				
d) inne						
Łącznie (a+b+c+d)	1045	373614			1600470	

Liczba przeprowadzonych kontroli	Liczba środków transportu	Liczba zwierząt					
		Bydło	Świnie	Owce/ kozy	Koniowate	Drób i zajacowate	Inne gatunki
a) Podczas transportu drogowego							
b) w miejscu docelowym	6513	1045	373614				
c1) na targach, w punktach skupu							
c2) w miejscu wysyłki	347					1600470	
c3) w miejscu odpoczynku							
a+b+c1+c2+c3	6860	1045	373614			1600470	
d)kontrola dokumentacji	6860	1045	373614			1600470	

Niezgodności stwierdzone:	Liczba stwierdzonych niezgodności	Liczba zwierząt					
		Bydło	Świnie	Owce/kozy	Koniowate	Drób i zającowate	Inne gatunki
a) Podczas transportu drogowego							
b) w miejscu docelowym							
c1) na targach, w punktach skupu							
c2) w miejscu wysyłki							
c3) w miejscu odpoczynku							
a+b+c1+c2+c3							

Organy Inspekcji Weterynaryjnej sprawowały nadzór nad **3** rzeźniami bydła, świń, owiec, kóz i domowych zwierząt jednokopytnych oraz **0** rzeźniami drobiu.

Powiatowi lekarze weterynarii przeprowadzili łącznie w omawianym okresie **5** kontroli rzeźni bydła, świń, owiec, kóz i domowych zwierząt jednokopytnych oraz łącznie **0** kontroli rzeźni drobiu. W trakcie kontroli uchybienia stwierdzone zostały w **0** podmiotach, w tym w **0** przypadkach dotyczących rzeźni bydła, świń, owiec, kóz i domowych zwierząt oraz w **0** przypadkach dotyczących rzeźni drobiu.

Roczny raport z kontroli rzeźni pod względem dobrostanu zwierząt

Liczba rzeźni zarejestrowanych:		3	
Liczba rzeźni skontrolowanych:		przez szczebel powiatowy	przez szczebel wojewódzki
		3	
Liczba kontroli przeprowadzonych:		5	
Liczba rzeźni, w których stwierdzono nieprawidłowości:		0	
Lp.	Rodzaj stwierdzonej nieprawidłowości	Liczba rzeźni, w których stwierdzono nieprawidłowość*	Działania podjęte w związku ze stwierdzeniem nieprawidłowości
1.			
2.			
3.			
4.			
5.			
6.			
7.			
8.			

*należy wpisać liczbę rzeźni, w których stwierdzono nieprawidłowości w stosunku do odpowiedniego numeru pozycji z listy kontrolnej SPIWET rzeźnia .

W 2011 r. działało 0 schronisk dla bezdomnych zwierząt. Przedstawiciele IW przeprowadzili łącznie w omawianym okresie 0 kontroli schronisk. W trakcie kontroli uchybienia stwierdzono w 0 schroniskach.

Wyniki kontroli urzędowych w schroniskach dla bezdomnych zwierząt

Rodzaj stwierdzonej nieprawidłowości	Liczba schronisk, w których stwierdzono nieprawidłowości	Podjęte działania	
		Decyzja administracyjna	Zgłoszenie do organów ścigania
Zły stan pomieszczeń dla zwierząt			
Zły stan zwierząt			
Brak wydzielonych pomieszczeń dla szczeniąt, kociąt, zwierząt agresywnych, chorych, itp.			
Brak programu dezynfekcji /deratyzacji			
Brak pieca do spalania zwłok lub chłodni do przetrzymywania zwłok			
Niewłaściwie prowadzona ewidencja lub dokumentacja			
Niski procent sterylizacji lub kastracji			
Ograniczona profilaktyka chorób zakaźnych			
Inne			

W zakresie nadzoru nad humanitarną ochroną zwierząt terenowe organy Inspekcji Weterynaryjnej mają też obowiązek wydawania rolnikom zaświadczeń, że gospodarstwo spełnia minimalne warunki utrzymywania zwierząt (zapewnia dobrostan zwierząt) w zakresie, który jest niezbędny, by ubiegać się lub otrzymać pomoc finansową lub dofinansowanie ze środków Europejskiego Funduszu Orientacji i Gwarancji Rolnej (EFORiGR). W 2011 r. terenowe organy Inspekcji Weterynaryjnej wydały 9 powyższych zaświadczeń.

4. Nadzór nad bezpieczeństwem żywności pochodzenia zwierzęcego

Organy Inspekcji Weterynaryjnej odgrywają podstawową rolę w zakresie bezpieczeństwa produktów pochodzenia zwierzęcego. Pozyskiwanie, chów, wytwarzanie, oczyszczanie, ubój, rozbiór, przetwarzanie, pakowanie, przepakowywanie, przechowywanie lub transport to czynności składowe „produkcji”, nad którymi ma nadzór Inspekcja Weterynaryjna. Kontrole urzędowe są konieczne, w celu sprawdzenia, że podmioty działające na rynku spożywczym stosują się do przepisów w zakresie higieny i bezpieczeństwa żywności.

. Nadzór nad produkcją żywności pochodzenia zwierzęcego

Rodzaj obiektu	Liczba obiektów															
	w których stwierdzono niezgodności w odniesieniu do:															
0		nadzorowanych	skontrolowanych	wymagań dotyczących pomieszczeń żywnościowych	wymagań dotyczących sprzętu i wyposażenia	wymagań dla transportu zagospodarowania odpadów żywnościowych, UPPZ, w tym SRM		jakości wody	higieny osobistej pracowników i szkoleń	zabezpieczenia przed szkodnikami i ich zwalczania	zachowania łańcucha chłodniczego	obróbki cieplnej	wymagań dla opakowań i materiałów opakowaniowych	traceability i znakowania	systemu HACCP	specyficznych wymagań określonych 853/2004
		1	2	3	4	5	6	7	8	9	10	11	12	13	14	15
Razem (02+30)	01	333	155		2			2	2	2		2				
Razem (03+07+14+15+16+17+18+19+20+21+22+23+24 + 25+28+29)	02	21	20									2				
Razem (04+05+06)	03	4	3													
Chłodnie składowe wolnostojące (S 0)	04	4	3													
Zakłady przepakowywania - niezależne (S 0)	05															
Rynki hurtowe - z wyłączeniem produktów rybołówstwa (S 0)	06															
Razem zakłady zatwierdzone, w których funkcjonują działy wymienione w 08 i/lub 09 i/lub 10 i/lub 11 i/lub 12 i/lub 13 i/lub 26 i/lub 27	07	6	6									2				
Zakłady zatwierdzone, w których funkcjonują działy wymienione w 08a i/lub 08b i/lub 08c i/lub 08d i/lub 08e i/lub 08f i/lub 08g	08	3	3									2				
-działy prowadzące ubój zwierząt gospodarskich kopytnych (S I)	08 a	3	3													

-działy prowadzące rozbiór mięsa zwierząt gospodarskich kopytnych (S I)	08 b	3	3													
-działy składujące w warunkach chłodniczych (S I)	08 c	3	3													
-działy przetwórstwa mięsa zwierząt gospodarskich kopytnych (S VI)	08 d	3	3								2					
- działy prowadzące produkcję MM i/lub MOM i/lub SWM z mięsa zwierząt gospodarskich kopytnych (S V)	08 e	2	2													
- działy prowadzące produkcję tuszcy zwierzęcych i skwarek (S XII)	08f	3	3													
'- działy prowadzące obróbkę jelit, pęcherzy i żołądków (S XIII)	08 g	1	1													
Zakłady zatwierdzone, w których funkcjonują działy wymienione w 09a i/lub 09b i/lub 09c i/lub 09d i/lub 09e	09	1	1													
-działy prowadzące ubój drobiu i/lub zajęczaków (S II)	09 a															
0		1	2	3	4	5	6	7	8	9	10	11	12	13	14	15
-działy prowadzące rozbiór mięsa drobiowego i/lub zajęczaków (S II)	09 b	1	1													
-działy składujące w warunkach chłodniczych (S II)	09 c	1	1													
-działy przetwórstwa mięsa drobiowego i/lub zajęczaków (S VI)	09 d															
- działy prowadzące produkcję MM i/lub MOM i/lub SWM z mięsa drobiowego i/lub zajęczaków (S V)	09 e															
Zakłady zatwierdzone, w których funkcjonują działy wymienione w 10a i/lub 10b i/lub 10c i/lub 10d i/lub 10e	10															
-działy prowadzące ubój zwierząt dzikich utrzymywanych w warunkach fermowych (S III)	10 a															

Zakłady zatwierdzone przetwórstwa produktów rybołówstwa (S VIII)	19															
Zakłady zatwierdzone przetwórstwa mleka (S IX)	20															
Punkty odbioru mleka (S IX)	21	6	6													
0		1	2	3	4	5	6	7	8	9	10	11	12	13	14	15
Zakłady pakowania jaj (S X)	22	4	4													
Zakłady produkcji jaj płynnych (S X)	23															
Zakłady zatwierdzone przetwórstwa jaj (S X)	24															
Zakłady przetwórcze - żabie udka i ślimaki (S XI)	25	1	1													
Zakłady zajmujące się wyłącznie tłuszczami zwierzęcymi i skwarkami (S XII)	26															
Zakłady prowadzące wyłącznie obróbkę jelit i/lub pęcherzy i/lub żołądków (S XIII)	27	2	2													
Zakłady odbierające surowce lub produkujące żelatynę (S XIV)	28															
Zakłady odbierające surowce lub produkujące kolagen (S XV)	29															
Razem (31+32+33+34+35+36+37+38+39+40+41+42+43+44+45)	30	312	135		2			2	2	2						
Zakłady produkujące na rynek krajowy ²⁾ , w których funkcjonują działy 31a lub 31b lub 31c	31															
-działy prowadzące ubój zwierząt gospodarskich kopytnych	31 a															
-działy prowadzące rozbiór mięsa zwierząt gospodarskich kopytnych	31 b															
-działy prowadzące produkcję MM lub MOM lub SWM z mięsa zwierząt gospodarskich kopytnych	31 c															

Zakłady produkujące na rynek krajowy ²⁾ , w których funkcjonują działy 32a lub 32b lub 32c	32															
-działy prowadzące ubój drobiu	32 a															
działy prowadzące rozbiór mięsa drobiowego i/lub zajęczaków	32 b															
-działy prowadzące produkcję MM i/lub MOM i/lub SWM z mięsa drobiowego i/lub zajęczaków	32 c															
Zakłady produkujące na rynek krajowy ²⁾ , w których funkcjonują działy 33a lub 33b lub 33c	33															
działy prowadzące ubój zwierząt dzikich utrzymywanych w warunkach fermowych	33 a															
działy prowadzące rozbiór mięsa zwierząt dzikich utrzymywanych w warunkach fermowych, z wyłączeniem zajęczaków	33 b															
działy prowadzące produkcję MM i/lub MOM i/lub SWM z mięsa zwierząt dzikich utrzymywanych w warunkach fermowych, z wyłączeniem zajęczaków	33 c															
0		1	2	3	4	5	6	7	8	9	10	11	12	13	14	15
Zakłady wytwarzające żywność złożoną (roślinno-zwierzęca)	34															
Zakłady konfekcjonujące lub przetwarzające miód i produkty pszczele	35															
Zakłady prowadzące składowanie produktów pochodzenia zwierzęcego bez wymagań temperaturowych	36	1	1													

Zakłady prowadzące działalność marginalną, lokalną i ograniczoną	37	3	3														
Podmioty prowadzące sprzedaż bezpośrednią	38	12	9														
Gospodarstwa produkcji mleka	39	217	75		2			2	2	2							
Zakłady będące gospodarstwami, na terenie których dokonuje się uboju zwierząt pochodzących z innych gospodarstw w celu pozyskania mięsa na użytek własny	40																
Statki rybackie (z wyłączeniem statków przetwórci i statków zamrażalni)	41																
Fermy jaj konsumpcyjnych	42	18	18														
Punkty odbioru jaj	43																
Podmioty prowadzące transport produktów pochodzenia zwierzęcego, w tym mleka	44	55	26														
Podmioty zajmujące się obrotem lub pośrednictwem w obrocie produktami pochodzenia zwierzęcego, z wyłączeniem obrotu prowadzonego w ramach produkcji	45	2	0														
Inne	46	4	3														

Rodzaj obiektu		Liczba spraw rozstrzygniętych decyzjami administracyjnymi, wydanymi:								
		zgodnie z art. 54 ust.2 lit.a rozp.882/2004 ¹⁾	zgodnie z art. 54 ust.2 lit.b rozp.882/2004 ¹⁾	zgodnie z art. 54 ust.2 lit.c rozp.882/2004 ¹⁾	zgodnie z art. 54 ust.2 lit.d \ rozp.882/2004 ¹⁾	zgodnie z art. 54 ust.2 lit.e rozp.882/2004 ¹⁾	zgodnie z art. 54 ust.2 lit.f rozp.882/2004 ¹⁾	zgodnie z art. 54 ust.2 lit.g rozp.882/2004 ¹⁾	zgodnie z art. 54 ust.2 lit.h rozp.882/2004 ¹⁾	na podstawie przepisów ustawy o produktach pochodzenia zwierzecego ²⁾
0		16	17	18	19	20	21	3	23	24
Razem (02+30)	01	4	2	2						18
Razem (03+07+14+15+16+17+18+19+20+21+22+23+24+ 25+28+29)	02	2	2	2						8
Razem (04+05+06)	03									2
Chłodnie składowe wolnostojące (S 0)	04									2
0		16	17	18	19	20	21	3	23	24
Zakłady przepakowywania - niezależne (S 0)	05									
Rynki hurtowe - z wyłączeniem produktów rybołówstwa (S 0)	06									
Razem zakłady zatwierdzone, w których funkcjonują działy wymienione w 08 i/lub 09 i/lub 10 i/lub 11 i/lub 12 i/lub 13 i/lub 26 i/lub 27	07	2	2	2						6
Zakłady zatwierdzone, w których funkcjonują działy wymienione w 08a i/lub 08b i/lub 08c i/lub 08d i/lub 08e i/lub 08f i/lub 08g	08	2	2	2						6

-działy prowadzące ubój zwierząt gospodarskich kopytnych (S I)	08a									2
-działy prowadzące rozbiór mięsa zwierząt gospodarskich kopytnych (S I)	08b									2
-działy składujące w warunkach chłodniczych (S I)	08c									2
-działy przetwórstwa mięsa zwierząt gospodarskich kopytnych (S VI)	08d	2	2	2						5
- działy prowadzące produkcję MM i/lub MOM i/lub SWM z mięsa zwierząt gospodarskich kopytnych (S V)	08e									
- działy prowadzące produkcję tłuszczu zwierzęcych i skwarek (S XII)	08f									1
'- działy prowadzące obróbkę jelit, pęcherzy i żołądków (S XIII)	08g									
Zakłady zatwierdzone, w których funkcjonują działy wymienione w 09a i/lub 09b i/lub 09c i/lub 09d i/lub 09e	09									
-działy prowadzące ubój drobiu i/lub zajęczaków (S II)	09a									
-działy prowadzące rozbiór mięsa drobiowego i/lub zajęczaków (S II)	09b									
-działy składujące w warunkach chłodniczych (S II)	09c									
-działy przetwórstwa mięsa drobiowego i/lub zajęczaków (S VI)	09d									
- działy prowadzące produkcję MM i/lub MOM i/lub SWM z mięsa drobiowego i/lub zajęczaków (S V)	09e									
Zakłady zatwierdzone, w których funkcjonują działy wymienione w 10a i/lub 10b i/lub 10c i/lub 10d i/lub 10e	10									
-działy prowadzące ubój zwierząt dzikich utrzymywanych w warunkach fermowych (S III)	10a									

-działy prowadzące rozbiór mięsa zwierząt dzikich utrzymywanych w warunkach fermowych (S III)	10b									
-działy składujące w warunkach chłodniczych	10c									
-działy przetwórstwa mięsa zwierząt dzikich utrzymywanych w warunkach fermowych	10d									
0		16	17	18	19	20	21	3	23	24
- działy prowadzące produkcję MM i/lub MOM i/lub SWM z mięsa zwierząt dzikich utrzymywanych w warunkach fermowych	10e									
Zakłady zatwierdzone, w których funkcjonują działy wymienione w 11a i/lub 11b i/lub 11c	11									
- działy prowadzące rozbiór dziczyzny (S IV)	11a									
-działy prowadzące przetwórstwo dziczyzny (S IV)	11b									
- działy składujące w warunkach chłodniczych (S IV)	11c									
Zakłady zatwierdzone prowadzące wyłącznie produkcję MM i/lub MOM i/lub SWM (S V)	12									
Zakłady zatwierdzone prowadzące wyłącznie przetwórstwo mięsa (S VI)	13									
Zakłady wysyłki - żywe mięczaki dwuskorupowe (S VII)	14									
Zakłady oczyszczania żywe mięczaki dwuskorupowe (S VII)	15									
Statki przetwórnice (S VIII)	16									
Statki zamrażalnie (S VIII)	17									

Rynki hurtowe i aukcje produktów rybołówstwa (S VIII)	18									
Zakłady zatwierdzone przetwórstwa produktów rybołówstwa (S VIII)	19									
Zakłady zatwierdzone przetwórstwa mleka (S IX)	20									
Punkty odbioru mleka (S IX)	21									
Zakłady pakowania jaj (S X)	22									
Zakłady produkcji jaj płynnych (S X)	23									
Zakłady zatwierdzone przetwórstwa jaj (S X)	24									
Zakłady przetwórcze - żabie udka i ślimaki (S XI)	25									
Zakłady zajmujące się wyłącznie tłuszczami zwierzęcymi i skwarkami (S XII)	26									
Zakłady prowadzące wyłącznie obróbkę jelit i/lub pecherzy i/lub żołądków (S XIII)	27									
Zakłady odbierające surowce lub produkujące żelatynę (S XIV)	28									
Zakłady odbierające surowce lub produkujące kolagen (S XV)	29									
Razem (31+32+33+34+35+36+37+38+39+40+41+42+43+44+45)	30	2								10
Zakłady produkujące na rynek krajowy ²⁾ , w których funkcjonują działy 31a lub 31b lub 31c	31									
0		16	17	18	19	20	21	3	23	24
-działy prowadzące ubój zwierząt gospodarskich kopytnych	31a									
-działy prowadzące rozbiór mięsa zwierząt gospodarskich kopytnych	31b									

-działy prowadzące produkcję MM lub MOM lub SWM z mięsa zwierząt gospodarskich kopytnych	31c									
Zakłady produkujące na rynek krajowy ²⁾ , w których funkcjonują działy 32a lub 32b lub 32c	32									
-działy prowadzące ubój drobiu	32a									
działy prowadzące rozbiór mięsa drobiowego i/lub zajęczaków	32b									
-działy prowadzące produkcję MM i/lub MOM i/lub SWM z mięsa drobiowego i/lub zajęczaków	32c									
Zakłady produkujące na rynek krajowy ²⁾ , w których funkcjonują działy 33a lub 33b lub 33c	33									
działy prowadzące ubój zwierząt dzikich utrzymywanych w warunkach fermowych	33a									
działy prowadzące rozbiór mięsa zwierząt dzikich utrzymywanych w warunkach fermowych, z wyłączeniem zajęczaków	33b									
działy prowadzące produkcję MM i/lub MOM i/lub SWM z mięsa zwierząt dzikich utrzymywanych w warunkach fermowych, z wyłączeniem zajęczaków	33c									
Zakłady wytwarzające żywność złożoną (roślinno-zwierzęcą)	34									
Zakłady konfekcjonujące lub przetwarzające miód i produkty pszczele	35									
Zakłady prowadzące składowanie produktów pochodzenia zwierzęcego bez wymagań temperaturowych	36									

Zakłady prowadzące działalność marginalną, lokalną i ograniczoną	37									
Podmioty prowadzące sprzedaż bezpośrednią	38									4
Gospodarstwa produkcji mleka	39	2								4
Zakłady będące gospodarstwami, na terenie których dokonuje się uboju zwierząt pochodzących z innych gospodarstw w celu pozyskania mięsa na użytek własny	40									
Statki rybackie (z wyłączeniem statków przetwórci i statków zamrażalni)	41									
Fermy jaj konsumpcyjnych	42									
Punkty odbioru jaj	43									
0		16	17	18	19	20	21	3	23	24
Podmioty prowadzące transport produktów pochodzenia zwierzęcego, w tym mleka	44									
Podmioty zajmujące się obrotem lub pośrednictwem w obrocie produktami pochodzenia zwierzęcego, z wyłączeniem obrotu prowadzonego w ramach produkcji	45									1
Inne	46									1

W powyższych podmiotach przeprowadzono łącznie 195 kontroli.

Raport z kontroli stanu sanitarnego obiektów w zakresie higieny produktów pochodzenia zwierzęcego prezentuje poniższa tabela.

Wyszczególnienie		Liczba	Kwota - w zł
0		1	2
Przeprowadzone kontrole ogółem		01	195
w tym środków transportu		02	26
w tym środków transportu o złym stanie sanitarnym		03	
Nalożone	mandaty karne	04	
	w tym wyegzekwowane	05	
Kary pieniężne wymierzone w drodze decyzji administracyjnej		06	
skierowane do	sądów i prokuratury	07	
	na podstawie	ustawy o bezpieczeństwie żywności i żywienia	08
		Kodeksu wykroczeń	09
		ustawy o produktach pochodzenia zwierzęcego	10

Jednocześnie pod nadzorem Inspekcji Weterynaryjnej znajduje się ubój zwierząt w gospodarstwach z pozyskiwaniem mięsa na potrzeby własne. W roku 2011 zgłoszono ubój 5 szt. zwierząt, w tym 5 świń.

5. Nadzór nad paszami, ubocznymi produktami pochodzenia zwierzęcego oraz produktami leczniczymi weterynaryjnymi

Wykaz podmiotów nadzorowanych przez Inspekcję Weterynaryjną w zakresie pasz, ubocznych produktów pochodzenia zwierzęcego oraz produktów leczniczych weterynaryjnych prezentuje poniższa tabela

Rodzaj działalności			Liczba podmiotów nadzorowanych (cały rok)*	Liczba podmiotów nadzorowanych (stan na dzień 31.12.)
0			1	2
Produkcja pasz wprowadzanych do obrotu (wymagająca zatwierdzenia)	ogólna liczba podmiotów zajmujących się produkcją pasz	1	3	3
	dla zwierząt przeżuwających	2	1	0
	dla zwierząt gospodarskich innych niż przeżuwające	3	2	2
	dla zwierząt domowych	4	1	1
Produkcja pasz wprowadzanych do obrotu (wymagająca rejestracji)	ogólna liczba podmiotów zajmujących się produkcją pasz	5	3	3
	dla zwierząt przeżuwających	6		
	dla zwierząt gospodarskich innych niż przeżuwające	7		
	dla zwierząt domowych	8		
	produkcja materiałów paszowych pozyskanych przy produkcji środków spożywczych (np.młyny, browary)	9	3	3
Produkcja pasz (wymagająca zatwierdzenia) niewprowadzanych do obrotu		10		
Obrót paszami (działalność wymagająca zatwierdzenia)	hurtowy	11		
	detaliczny	12	5	5
Obrót paszami (działalność wymagająca zarejestrowania)	hurtowy	13		
	detaliczny	14	14	12
Wytwarzanie pasz leczniczych	do obrotu	15		
	na potrzeby własne	16		
Dystrybutorzy pasz leczniczych		17		
Hodowcy zwierząt gospodarskich - żywienie zwierząt przeznaczonych do produkcji żywności (art. 2 rozp. 183/2005)		18	2439	2439
Wytwórcy materiałów paszowych inni niż w wierszu nr 9		19	2440	2440
Producenci ekologiczni produkujący pasze na potrzeby własne		20		
Tymczasowe przechowywanie ubocznych produktów pochodzenia zwierzęcego	ogólna liczba podmiotów	21		
	kategori 1	22		
	kategori 2	23		
	kategori 3	24		
Przetwarzanie ubocznych produktów pochodzenia zwierzęcego	ogólna liczba podmiotów	25		
	kategori 1	26		
	kategori 2	27		
	kategori 3	28		
Transport ubocznych produktów pochodzenia zwierzęcego	ogólna liczba podmiotów	29		
	podmioty kategorii 1	30		

	podmioty kategorii 2	31		
	podmioty kategorii 3	32		
Hodowle stosujące w żywieniu zwierząt uboczne produkty pochodzenia zwierzęcego (art. 23 rozp. 1774/2002)	ogólna liczba podmiotów	33		
	kategorii 2 (stosująca kat. 2 i 3)	34		
	kategorii 3 (stosująca tylko kat. 3)	35	1	1
Zakłady techniczne przetwarzające uboczne produkty pochodzenia zwierzęcego		36		
Składy ubocznych produktów pochodzenia zwierzęcego	ogólna liczba podmiotów	37		
	kategorii 1	38		
	kategorii 2	39		
	kategorii 3	40		
Kompostownie i wytwórnie biogazu		41		
Podmioty stosujące polepszacze gleby		42		
Spalarnie i współspalarnie	ogólna liczba podmiotów	43		
	podmioty kategorii 1	44		
	podmioty kategorii 2	45		
	podmioty kategorii 3	46		
Grzebowiska		47		
Obrót produktami leczniczymi weterynaryjnymi	hurtowy	70		
	detaliczny prowadzony w zakładach leczniczych dla zwierząt	71		
	detaliczny prowadzony w placówkach obrotu pozaaptecznego	72		

Stwierdzone naruszenia podczas urzędowych kontroli i podjęte działania administracyjne i karne.

Wyniki kontroli urzędowych w sektorze paszowym

Stwierdzone naruszenia. Określenie lub temat kontrolowanego zagadnienia.	Liczba podmiotów skontrolowanych	Liczba podmiotów u których stwierdzono nieprawidłowości	Liczba przeprowadzonych kontroli	Liczba stwierdzonych naruszeń	Działania podjęte w wyniku przeprowadzonej kontroli				
					Liczba decyzji administracyjnych wydawanych/ wyegzekwowanych	Grzywna w drodze mandatu karnego – ilość/kwota	Ilość zgłoszeń do organów ścigania – przyjętych/ odrzuconych.	Zalecenie usunięcia uchybień w określonym terminie	Inne
Stwierdzone naruszenia w zakresie kontroli pomieszczeń i wyposażenia w tym ocena stanu sanitarnego i porządkowego pomieszczeń i wyposażenia: stan	102	3	142	4	0	0	0	2	2

urządzeń, ich czyszczenie, dezynfekcja, szatnie i sanitariaty, ubytki ścian i posadzek, itp.*									
Stwierdzone naruszenia w zakresie kontroli systemu HACCP oraz procedur i programów wstępnych *	22	2	57	2	0	0	0	2	0
Stwierdzone naruszenia w zakresie kontroli jakości i produkcji: badania właścicielskie surowców i produktów, przestrzeganie temperatur, ciśnienia itp., zapisy w punktach kontrolnych*.	22	4	59	4	0	0	0	4	0
Stwierdzone naruszenia w zakresie personelu obsługującego zakład produkcyjny: ubrania ochronne, zachowanie się personelu podczas pracy, znajomość instrukcji stanowiskowych*.	6	0	15	0	0	0	0	0	0
Stwierdzone naruszenia w zakresie przechowywania i transportu*	112	5	147	5	0	0	0	4	1
Stwierdzone naruszenia w zakresie procedur reklamacji i wycofania produktu, w tym postępowanie z produktem wycofanym z rynku*.	22	0	56	0	0	0	0	0	0
Stwierdzone naruszenia w zakresie produkcji, dystrybucji oraz stosowania pasz leczniczych*	0	0	0	0	0	0	0	0	0
Stwierdzone naruszenia w zakresie oznakowania pasz*	19	1	47	1	0	0	0	1	0
Stwierdzone naruszenia w zakresie prowadzenia dokumentacji nie ujęte w pkt. 1-10	112	3	156	4	0	0	0	4	0
obecność pałeczek z rodz. Salmonella w paszy	3	1	8	1	1/1	0	0	0	0
Ogółem	112	10	163	21	1/1	0	0	17	3

*z wyjątkiem nieprawidłowości w prowadzeniu dokumentacji

Wyniki kontroli urzędowych w sektorze utylizacyjnym

Stwierdzone naruszenia przy:	Liczba podmiotów skontrolowanych	Liczba podmiotów u których stwierdzono nieprawidłowości	Liczba przeprowadzonych kontroli	Liczba stwierdzonych naruszeń	Działania podjęte w wyniku przeprowadzonej kontroli				
					Liczba decyzji administracyjnych wydawanych/ wyegzekwowanych	Grzywna w drodze mandatu karnego – ilość/kwota	Ilość zgłoszeń do organów ścigania – przyjętych/ odrzuconych.	Zalecenie usunięcia uchybień w określonym terminie	Inne
Gromadzeniu, przechowywaniu i zbieraniu UPPZ *	1		1						
Transporcie UPPZ *: dopuszczenie środka transportu, jego oznakowanie, oznakowanie kontenerów, mycie i dezynfekcja środków transportu i kontenerów.	0								
Przetwarzaniu UPPZ *: w tym zachowanie odpowiedniej temperatury i ciśnienia w zależności od metody przetwarzania.	0								
Zagospodarowaniu UPPZ *: sposób zagospodarowania zgodny z zapisem na dokumentach handlowych.	0								
Spalaniu/Współspalaniu UPPZ/produktów przetworzonych *	0								
Rolniczym wykorzystaniu mączek mięsno – kostnych jako polepszacze gleby *	0								
Prowadzeniu dokumentacji w zakresie działalności określonych w pkt 1-6	1		1						
Inne (<i>wymienić</i>)	0								
Ogółem	1		1						

*z wyjątkiem nieprawidłowości w prowadzeniu dokumentacji

Wyniki kontroli urzędowych w sektorze farmaceutycznym

Stwierdzone naruszenia:	Liczba podmiotów skontrolowanych				Działania podjęte w wyniku przeprowadzonej kontroli			
	Zakłady lecznicze dla zwierząt:		hurtownie produktów leczniczych weterynaryjnych	podmioty prowadzące obrót detaliczny produktami OTC	Decyzja administracyjna	Skierowanie do organów ścigania lub okręgowej izby lekarsko – weterynaryjnej.	Wydane zalecenia	Inne
	gospodarskich	towarzyszących						
Nieprawidłowe prowadzenie dokumentacji obrotu detalicznego i hurtowego								
Prowadzenie zakładu leczniczego dla zwierząt bez wpisu do Ewidencji zakładów leczniczych dla zwierząt								
Dokonywanie zakupu produktów leczniczych weterynaryjnych bez uprawnienia, w hurtowni farmaceutycznej produktów leczniczych weterynaryjnych.								
Przechowywanie i transport produktów leczniczych weterynaryjnych niezgodnie z wymaganiami.								
Prowadzenie dokumentacji lekarsko-weterynaryjnej niezgodnie z obowiązującym sposobem i zakresem.								
Stosowanie premiksów leczniczych z pominięciem wytwórni pasz leczniczych.								
Niewłaściwe warunki sanitarno-higieniczne, nieprawidłowe funkcjonowanie aparatury pomiarowej, nieprawidłowości w wyposażeniu								
Nieprawidłowe oznakowanie produktów leczniczych								

weterynaryjnych, leki przeterminowane.								
Sprzedaż produktów leczniczych weterynaryjnych drogą internetową								
Inne (wymienić jakie)								
Ogółem								

W podmiotach sektora paszowego, utylizacyjnego oraz farmaceutycznego przeprowadzono łącznie 154 kontrole, w tym 153 kontrole w sektorze paszowym, 1 kontrole w sektorze utylizacyjnym i 0 kontrole w sektorze farmaceutycznym. Dodatkowo przeprowadzone zostały 4 kontrole okresowe w zakresie przewozu produktów pochodzenia zwierzęcego przeznaczonego do indywidualnego spożycia z krajów trzecich, 10 kontrole podmiotów zajmujących się transportem pasz oraz 18 kontrole związanych z eksportem pasz na rynek Ukrainy

Raport z kontroli prezentuje poniższa tabela.

Wyszczególnienie		Liczba		Kwota - w zł
0		1		2
Przeprowadzone kontrole ogółem		01	186	
Nałożone	mandaty karne	04	1 (dotyczy niezgodność 2010r.)	100zł
	w tym wyegzekwowane	05	1	100zł
Skierowane do sądów i prokuratury		06		

Realizacja i wykorzystanie importu docelowego tuberkuliny.

	Import luty-marzec				Import maj-październik			
	zakupiono w hurtowni	wykorzystano do badań	odsprzedano na badania komercyjne	pozostało na stanie	zakupiono w hurtowni	wykorzystano do badań	odsprzedano na badania komercyjne	pozostało na stanie
Avitubal 28 000	numer serii: 36 61 16				numery serii: 36 61 16; 43 58 17			
Bovitubal 28 000	numery serii: 65 62 16; 67 52 17; 68 52 17				numer serii: 71 54 17			
		20						

6. Weterynaryjna kontrola w handlu pomiędzy Polską, a państwami członkowskimi Unii Europejskiej, a także przy imporcie do Polski z krajów nienależących do Unii Europejskiej.

Kontrola weterynaryjna w handlu jest to kontrola zwierząt i produktów pochodzenia zwierzęcego wykonywana w ramach nadzoru nad obrotem pomiędzy poszczególnymi państwami członkowskimi Unii Europejskiej - czyli w ramach wspólnego rynku. Zgodnie z polityką Unii Europejskiej w zakresie swobodnego przepływu zwierząt i produktów pochodzenia zwierzęcego, rynek wewnętrzny obejmuje obszar wszystkich państw członkowskich bez granic wewnętrznych.

W myśl generalnej reguły wzajemnego uznawania wyników kontroli przeprowadzonych przez służby poszczególnych państw członkowskich, przesyłka zwierząt lub produktów pochodzenia zwierzęcego, która podczas wprowadzenia do obrotu na terytorium jednego z państw członkowskich poddana została kontroli przeprowadzonej przez organy Inspekcji Weterynaryjnej w sposób zgodny z obowiązującym prawem wspólnotowym, , może bez dodatkowej kontroli zostać wprowadzona do obrotu w każdym innym państwie będącym członkiem Wspólnoty.

W wyniku tak przeprowadzonej kontroli państwo członkowskie musi jednak zagwarantować, iż przesyłki zwierząt i produktów pochodzenia zwierzęcego:

- 1) spełniają wszystkie szczegółowe normy i standardy weterynaryjne określone w przepisach o zdrowiu zwierząt i zwalczaniu chorób zakaźnych zwierząt, w przepisach o organizacji hodowli i rozrodzie zwierząt gospodarskich lub przepisach o bezpieczeństwie zdrowotnym produktów pochodzenia zwierzęcego;
- 2) są oznakowane, etykietowane oraz zaopatrzone w świadectwo zdrowia lub inny wymagany dokument, który towarzyszy im aż do ostatecznego odbiorcy wskazanego w tym dokumencie;
- 3) pochodzą od podmiotów, które podlegają regularnym kontrolom weterynaryjnym;
- 4) nie pochodzą od podmiotów ani z terenów lub regionów, które są przedmiotem restrykcji administracyjnych lub środków ochronnych wprowadzonych z powodu podejrzenia lub wystąpienia choroby zakaźnej zwierząt podlegającej obowiązkowi zwalczania;
- 5) będą transportowane w odpowiednich środkach transportu, których stan jest zgodny z zasadami określonymi w prawie wspólnotowym.

6.1 Wysyłka z Polski do innych państw członkowskich.

Zgodnie z obowiązującymi przepisami, Inspekcja Weterynaryjna przeprowadza kontrole 100% przesyłek zwierząt wysyłanych z Polski do innych państw członkowskich w ramach handlu wewnątrzspółnotowego.

Raport z kontroli przesyłek zwierząt w handlu, wysyłanych z Polski do innych państw członkowskich w 2011 r.

1. Ogólne informacje o zwierzętach i kontrolach	BYDŁO		ŚWINIE		OWCE I KOZY		KONIE	
	1.1. Liczba przesyłek zwierząt skontrolowanych w związku z planowaną wysyłką z Polski do państw członkowskich							
1.2. Ogólna liczba zwierząt w w/w skontrolowanych przesyłkach								
1.3. Liczba przesyłek zwierząt wysłanych z Polski do państw członkowskich								
1.4. Ogólna liczba zwierząt wysłanych z Polski do państw członkowskich (w ramach przesyłek wymienionych w pkt. 1.3)								
2. Stwierdzone naruszenia	Zwierzęta				Przesyłki			
	BYDŁO	ŚWINIE	OWCE I KOZY	KONIE	BYDŁO	ŚWINIE	OWCE I KOZY	KONIE
2.1. Zwierzęta/przesyłki, których dotyczyły naruszenia stwierdzone podczas kontroli								
2.1.1. Zwierzęta/przesyłki, których dotyczyło tylko jedno naruszenie								
2.1.2. Zwierzęta/przesyłki, których dotyczyło więcej niż jedno naruszenie								
3. Nałożone sankcje	Liczba zwierząt, których dotyczyła sankcja				Liczba przesyłek, których dotyczyła sankcja			
	BYDŁO	ŚWINIE	OWCE I KOZY	KONIE	BYDŁO	ŚWINIE	OWCE I KOZY	KONIE
3.1 Restrykcje dotyczące pojedynczych sztuk zwierząt								

3.2. Restrykcje dotyczące wszystkich sztuk zwierząt wchodzących w skład przesyłki								
3.3. Utylizacja zwierząt								
3.4. Ogółem (suma pkt. 3.1-3.3)								

6.2 Wysyłka z państw członkowskich do Polski.

Raport z kontroli przesyłek zwierząt w handlu, wysłanych z państw członkowskich do Polski w 2011 r.

1. Ogólne informacje o zwierzętach i kontrolach	BYDŁO				ŚWINIE				OWCE I KOZY				KONIE			
	1.1. Liczba przesyłek zwierząt z państw członkowskich do Polski.	0				27				0						
1.2. Liczba niedyskryminujących kontroli przesyłek zwierząt dostarczonych z państw członkowskich do Polski.	0				3				0							
1.3. Ogólna liczba zwierząt w w/w skontrolowanych przesyłkach	0				310				0							
2. Stwierdzone naruszenia	Zwierzęta								Przesyłki							
	BYDŁO		ŚWINIE		OWCE I KOZY		KONIE		BYDŁO		ŚWINIE		OWCE I KOZY		KONIE	
2.1. Zwierzęta/przesyłki, których dotyczyły naruszenia stwierdzone podczas kontroli																
2.1.1. Zwierzęta/przesyłki, których dotyczyło tylko jedno naruszenie																
2.1.2. Zwierzęta/przesyłki, których dotyczyło więcej niż jedno naruszenie																
3. Nałożone sankcje	Liczba zwierząt, których dotyczyła sankcja								Liczba przesyłek, których dotyczyła sankcja							
	BYDŁO		ŚWINIE		OWCE I KOZY		KONIE		BYDŁO		ŚWINIE		OWCE I KOZY		KONIE	
3.1 Restrykcje dotyczące pojedynczych sztuk zwierząt																

3.2. Restrykcje dotyczące wszystkich sztuk zwierząt wchodzących w skład przesyłki								
3.3. Utylizacja zwierząt								
3.4. Ogółem (suma pkt. 3.1-3.3)								

6.3 Eksport z Polski do krajów trzecich.

Raport z przeprowadzonych w 2011 roku kontroli przesyłek zwierząt eksportowanych z Polski do krajów trzecich.

1. Ogólne informacje o zwierzętach i kontrolach	BYDŁO				ŚWINIE				OWCE I KOZY				KONIE			
	1.1. Liczba przesyłek zwierząt skontrolowanych w związku z planowaną wysyłką z Polski do krajów trzecich															
1.2. Ogólna liczba zwierząt w skontrolowanych planowanych przesyłkach																
1.3. Liczba przesyłek zwierząt wysłanych z Polski do krajów trzecich																
1.4. Ogólna liczba zwierząt wysłanych z Polski do krajów trzecich (w ramach przesyłek wymienionych w pkt. 1.3)																
2. Stwierdzone naruszenia	Zwierzęta								Przesyłki							
	BYDŁO	ŚWINIE	OWCE I KOZY	KONIE	BYDŁO	ŚWINIE	OWCE I KOZY	KONIE	BYDŁO	ŚWINIE	OWCE I KOZY	KONIE	BYDŁO	ŚWINIE	OWCE I KOZY	KONIE
2.1. Zwierzęta/przesyłki, których dotyczyły naruszenia stwierdzone podczas kontroli																
2.1.1. Zwierzęta/przesyłki, których dotyczyło tylko jedno naruszenie																
2.1.2. Zwierzęta/przesyłki, których dotyczyło więcej																

niz jedno naruszenie								
3. Nałożone sankcje	Liczba zwierząt, których dotyczyła sankcja				Liczba przesyłek, których dotyczyła sankcja			
	BYDŁO	ŚWINIE	OWCE I KOZY	KONIE	BYDŁO	ŚWINIE	OWCE I KOZY	KONIE
3.1 Restrykcje dotyczące pojedynczych sztuk zwierząt								
3.2. Restrykcje dotyczące wszystkich sztuk zwierząt wchodzących w skład przesyłki								
3.3. Utylizacja zwierząt								
3.4. Ogółem (suma pkt. 3.1-3.3)								

Wykaz państw trzecich, do których w 2011 r. eksportowano zwierzęta lub produkty pochodzenia zwierzęcego.

Produkty nieprzeznaczone do spożycia przez ludzi

PAŃSTWO	PASZE		MACZKI MIĘSNO-KOSTNE		SUROWIEC KAT. 3	
	Liczba przesyłek	Ilość w tonach	Liczba przesyłek	Ilość w tonach	Liczba przesyłek	Ilość w tonach
<i>Ukraina</i>	32	631,9				
Ogółem	32	631,9				

Produkty przeznaczone do spożycia przez ludzi cz. 1

PAŃSTWO	MIĘSO BIAŁE I PRODUKTY Z MIĘSA BIAŁEGO		MIĘSO CZERWONE I PRODUKTY Z MIĘSA CZERWONEGO		MLEKO I PRODUKTY MLECZNE	
	Liczba przesyłek	Ilość w tonach	Liczba przesyłek	Ilość w tonach	Liczba przesyłek	Ilość w tonach
Federacja Rosyjska			152	2674,45		
Białoruś			22	437,0		
Kazachstan			5	49,5		
USA			34	371,62		
Hong Kong			15	374,6		

Korea Południowa			23	482,9		
Japonia			3	69,8		
Albania			1	4,8		
Zjednoczone Emiraty Arabskie			3	1,3		
Republika Kongo			1	13,5		
Kanada			1	4,5		
Ukraina			19	366,7		
Ogółem			279	4850,57		

Produkty przeznaczone do spożycia przez ludzi cz. 2

PAŃSTWO	JAJA I PRODUKTY JAJECZNE		RYBY, MIĘCZAKI, SKORUPIAKI, PRODUKTY RYBOŁÓWSTWA, ŚLIMAKI I ŻABIE UDKA		DZICZYŻNA I PRODUKTY Z DZICZYŻNY	
	Liczba przesyłek	Ilość w tonach	Liczba przesyłek	Ilość w tonach	Liczba przesyłek	Ilość w tonach
Dla każdego państwa oddzielna rubryka						
Ogółem						

Produkty przeznaczone do spożycia przez ludzi cz. 3

PAŃSTWO	ŻELATYNA I KOLAGEN		MIÓD I PRODUKTY PSZCZELE		OSŁONKI	
	Liczba przesyłek	Ilość w tonach	Liczba przesyłek	Ilość w tonach	Liczba przesyłek	Ilość w tonach
Hong Kong					11	179,1
Chiny					5	48,6
Ukraina					35	661,6
Białoruś					8	88,2

Federacja Rosyjska					2	29,7
Ogółem					61	1007,2

Zwierzęta rzeźne cz. 1

PAŃSTWO	BYDŁO		ŚWINIE		KONIE	
	Liczba przesyłek	Ilość sztuk	Liczba przesyłek	Ilość sztuk	Liczba przesyłek	Ilość sztuk
Dla każdego państwa oddzielna rubryka						
Ogółem						

Zwierzęta rzeźne cz. 2

PAŃSTWO	DRÓB		OWCE I KOZY	
	Liczba przesyłek	Ilość sztuk	Liczba przesyłek	Ilość sztuk
Dla każdego państwa oddzielna rubryka				
Ogółem				

Zwierzęta hodowlane cz. 1

PAŃSTWO	BYDŁO		ŚWINIE		KONIE	
	Liczba przesyłek	Ilość sztuk	Liczba przesyłek	Ilość sztuk	Liczba przesyłek	Ilość sztuk
Dla każdego państwa oddzielna rubryka						
Ogółem						

Zwierzęta hodowlane cz. 2

PAŃSTWO	DRÓB		OWCE I KOZY	
	Liczba przesyłek	Ilość sztuk	Liczba przesyłek	Ilość sztuk
Dla każdego państwa oddzielna rubryka				
Ogółem				

Materiał biologiczny i jaja wylęgowe (ilość przesyłek)

PAŃSTWO	MATERIAŁ BIOLOGICZNY			JAJA WYLĘGOWE
	KONIE	BYDŁO	ŚWINIE	
Dla każdego państwa oddzielna rubryka				
Ogółem				

7. Badania laboratoryjne.

Badania laboratoryjne środków spożywczych wykonane na terenie województwa w ramach nadzoru urzędowego*

Rodzaj próbek	Liczba próbek				Przyczyny zakwestionowania próbek															
	zbadano ogółem	mikrobiologicznych	chemicznych	zakwestionowanych	mikrobiologiczne	w tym			chemiczne	azotany, azotyny	w tym				dioksyny	organoleptyczne	radionuklidy	inne		
						salmonellozy	listeria	pozostałe			polifosforany dodane	Grupa A**	Grupa B1**	Grupa B2**					Grupa B3**	
0	1	2	3	4	5	6	7	8	9	10	11	12	13	14	15	16	17	18	19	
Uprawnione laboratoria (ZHW, laboratoria wchodzące w skład inspekcji lub inne upoważnione laboratoria)	01																			
Mięso z wyłączeniem mięsa drobiowego (w tym podroby- wątroba, nerki **)	02																			
Produkty mięsne	03																			
Mięso drobiowe (w tym podroby- wątroba, nerki **)	04																			
Produkty z mięsa drobiowego	05																			
Świeże produkty rybołówstwa	06																			
Przetworzone produkty rybołówstwa	07																			
Mięczaki i skorupiaki	08																			
Mleko surowe	09																			
Produkty mleczne	10																			
Miód	11																			
Jaja spożywcze	12																			
Produkty jajczarskie	13																			
Tłuszcze zwierzęce	14																			
Mięso mielone i wyroby mięsne	15																			
Wyroby garmażeryjne	16																			
Próbki do badań sanitarnych	17																			
Inne środki spożywcze	18																			
Inne matryce - mocz, krew, tk. tłuszczowa, woda **																				

* uwzględniamy wyniki badań lab. próbek przebadanych w danym laboratorium

** zgodnie z rozporządzeniem Ministra Rolnictwa i Rozwoju Wsi z dnia 28 lipca 2006 r. (Dz. U. Nr 147, poz. 1067, z późn. zm.)

Badania laboratoryjne środków spożywczych wykonane na terenie województwa zlecone przez przedsiębiorstwa sektora spożywczego i inne instytucje

Rodzaj próbek	Liczba próbek				Przyczyny zakwestionowania próbek															
	zbadano ogółem	mikrobiologicznych	chemicznych	zakwestionowanych	w tym				chemiczne	w tym							organoleptyczne	radionuklidy	inne	
					mikrobiologiczne	salmonellozy	listeria	pozostałe		azotany, azotyny	polifosforany dodane	Grupa A**	Grupa B1**	Grupa B2**	Grupa B3**	dioksyny				
0	1	2	3	4	5	6	7	8	9	10	11	12	13	14	15	16	17	18	19	
Uprawnione laboratoria (ZHW, laboratoria wchodzące w skład inspekcji lub inne upoważnione laboratoria)	01																			
Mięso z wyłączeniem mięsa drobiowego (w tym podroby- wątroba, nerki **)	02																			
Produkty mięsne	03																			
Mięso drobiowe (w tym podroby- wątroba, nerki **)	04																			
Produkty z mięsa drobiowego	05																			
Świeże produkty rybołówstwa	06																			
Przetworzone produkty rybołówstwa	07																			
Mięczaki i skorupiaki	08																			
Mleko surowe	09																			
Produkty mleczne	10																			
Miód	11																			
Jaja spożywcze	12																			
Produkty jajczarskie	13																			
Tłuszcze zwierzęce	14																			
Mięso mielone i wyroby mięsne	15																			
Wyroby garmażeryjne	16																			
Próbki do badań sanitarnych	17																			
Inne środki spożywcze	18																			
Inne matryce - mocz, krew, tk. tłuszczowa, woda **																				

** zgodnie z rozporządzeniem Ministra Rolnictwa i Rozwoju Wsi z dnia 28 lipca 2006 r. (Dz. U. Nr 147, poz. 1067z późn, zm.)

Ponadto, realizowany był plan badań kontrolnych w kierunku pozostałości chemicznych i biologicznych w tkankach zwierząt żywych, produktach spożywczych pochodzenia zwierzęcego, w paszach i w wodzie przeznaczonych do pojenia zwierząt. Roczne wyniki monitoringu w 2011 roku przedstawia poniższa tabela.

Lp.	Kierunek badania (symbol grupy i nazwa badanego związku)	Gatunek zwierzęcia lub nazwa materiału pobranego do badań	Rodzaj pobranych tkanek (materiału) do badań	Liczba pobranych próbek	Liczba próbek przewidzianych	Miejsce pobrania prób (gospodarstwo, rzeźnia, zakład, punkt)	Laboratorium do którego wysłano próbki	Stwierdzono dodatni wynik badania (nr wyniku badania)	Uwagi
1	A 2 Substancje tyreostaticzne	bydło	mocz	1	1	rzeźnia	ZHW Katowice		
2	A3 Sterydy- Metylotestosteron	bydło	mocz	1	1	rzeźnia	ZHW Katowice		
3	A3 Sterydy - Etynyloestradiol	bydło	mocz	1	1	rzeźnia	ZHW Katowice		
4	A3 Sterydy - Estradiol	bydło	surowica	1	1	rzeźnia	ZHW Katowice		
5	A3 Sterydy - Testosteron	bydło	surowica	1	1	rzeźnia	ZHW Katowice		
6	A3 Sterydy - Octan medroksyprogesteronu Octan megestrolu Octan chlormadinonu	bydło	tkanka tłuszczowa	1	1	rzeźnia	ZHW Katowice		
7	A3 Sterydy - Boldenon	bydło	mocz	1	1	rzeźnia	ZHW Katowice		
8	A 4 Laktony kwasu rozorcylowego, w tym zeranol	bydło	mocz	1	1	rzeźnia	ZHW Katowice		

9	A 5 Beta-agoniści	bydło	mocz	1	1	rzeźnia	ZHW Katowice		
10	A 6 Metabolity nitrofuranów: AMOX, AOZ, SEM, ADH	bydło	mięśnie	1	1	rzeźnia	ZHW Katowice		
11	A 6 Chloramfenikol	bydło	mięśnie	3	3	rzeźnia	ZHW Katowice		
12	B 1 Substancje przeciwbakteryjne	bydło	mięśnie nerki	2	2	rzeźnia	ZHW Katowice		
13	B 1 Sulfonamidy	bydło	mięśnie	2	2	rzeźnia	ZHW Katowice		
14	B 2 a Leki przeciwrobacze Makrocycliczne laktony	bydło	wątroba	2	2	rzeźnia	ZHW Katowice		
15	B 2 a Leki przeciwrobacze Benzoimidazole	bydło	wątroba	2	2	rzeźnia	ZHW Katowice		
16	B 2 d Neuroleptyki	bydło	nerki	2	2	rzeźnia	ZHW Katowice		
17	B 3 a Pestycydy chloroorganiczne Polichlorowane bifenyle (PCB)	bydło	tkanka tłuszczowa	2	2	rzeźnia	ZHW Katowice		
18	B 3 b Pestycydy fosforoorganiczne	bydło	wątroba	1	1	rzeźnia	ZHW Katowice		
19	B 3 c Metale toksyczne	bydło	mięśnie wątroba	3	3	rzeźnia	ZHW Katowice		
20	A 1 Stilbeny, pochodne stilbenów oraz ich sole i estry	świnie	mocz	3	3	rzeźnia	ZHW Katowice		

21	A 2 Substancje tyreostaticzne	świnie	mocz	4	4	rzeźnia	ZHW Katowice		
22	A3 Sterydy - 19- nortestosteron	świnie	mocz	5	5	rzeźnia	ZHW Katowice		
23	A3 Sterydy - Trenbolon	świnie	mocz	5	5	rzeźnia	ZHW Katowice		
24	A3 Sterydy - Metylotestosteron	świnie	mocz	4	4	rzeźnia	ZHW Katowice		
25	A3 Sterydy - Etynylostradiol	świnie	mocz	4	4	rzeźnia	ZHW Katowice		
26	A3 Sterydy - Octan medroksyprogester onu Octan megestrolu Octan chlormadinonu	świnie	tkanka tłuszczowa	5	5	rzeźnia	ZHW Katowice		
27	A 4 Laktony kwasu rozorcylowego, w tym zeranol	świnie	mocz	4	4	rzeźnia	ZHW Katowice		
28	A 5 Beta-agoniści	świnie	wątroba	3	3	rzeźnia	ZHW Katowice		
29	A 5 Beta-agoniści	świnie	mocz	2	2	rzeźnia	ZHW Katowice		
30	A 6 Metabolity nitrofuranów: AMAZ, AOZ, SEM, ADH	świnie	mięśnie	1	1	rzeźnia	ZHW Katowice		
31	A 6 Chloropromazyna	świnie	nerki	1	1	rzeźnia	ZHW Katowice		
32	A 6 Nitroimidazole oraz ich metabolity	świnie	mięśnie	1	1	rzeźnia	ZHW Katowice		

33	A 6 Chloramfenikol	świnie	mięśnie	9	8	rzeźnia	ZHW Katowice		
34	B 1 Substancje przeciwbakteryjne	świnie	mięśnie nerki	1 6	1 6	rzeźnia	ZHW Katowice		
35	B 1 Sulfonamidy	świnie	mięśnie	1	1	rzeźnia	ZHW Katowice		
36	B 1 Fluorochinolony	świnie	mięśnie	1	1	rzeźnia	ZHW Katowice		
37	B 1 Penicyliny	świnie	mięśnie	1	1	rzeźnia	PIWet Puławy		
38	B 2 a Leki przeciwrobacze Makrocycliczne laktony	świnie	wątroba	3	3	rzeźnia	ZHW Katowice		
39	B 2 a Leki przeciwrobacze Benzoimidazole	świnie	wątroba	3	2	rzeźnia	ZHW Katowice		
40	B 2 b Kokcydiostatyki	świnie	wątroba	1	1	rzeźnia	ZHW Wrocław		
41	B 2 c Pyretroidy	świnie	mięśnie	1	1	rzeźnia	PIWet Puławy		
42	B 2 d Neuroleptyki	świnie	nerki	2	2	rzeźnia	ZHW Katowice		
43	B 3 c Metale toksyczne	świnie	mięśnie wątroba	1	1	rzeźnia	ZHW Katowice		
44	A 1 Stilbeny, pochodne stilbenów oraz ich sole i estry	kurczęta	woda	1	1	gospoda rstwo	ZHW Katowice		
45	A3 Sterydy - 19- nortestosteron	kurczęta	woda	1	1	gospoda rstwo	ZHW Katowice		

46	A3 Sterydy - Trenbolon	kurczęta	mięśnie	1	1	gospoda rstwo	ZHW Katowice		
47	A 6 Nitroimidazole oraz ich metabolity	kurczęta	woda	1	1	gospoda rstwo	ZHW Katowice		
48	A 6 Chloramfenikol	kurczęta	woda	2	1	gospoda rstwo	ZHW Katowice		
49	A 6 Chloramfenikol	bydło	mleko	1	1	gospoda rstwo	ZHW Katowice		
50	B 1 Substancje przeciwbakteryjne	bydło	mleko	3	3	gospoda rstwo	ZHW Katowice		
51	A 6 Metabolity nitrofuranów: AMOZ, AOZ, SEM, ADH	kura	jaja	1	1	zakład	ZHW Katowice		
52	A 6 Nitroimidazole oraz ich metabolity	kura	jaja	1	1	zakład	ZHW Katowice		
53	A 6 Chloramfenikol	kura	jaja	1	1	zakład	ZHW Katowice		
54	B 1 Substancje przeciwbakteryjne	kura	jaja	3	3	zakład	ZHW Katowice		
55	B 1 Sulfonamidy	kura	jaja	1	1	zakład	ZHW Katowice		
56	B 1 Tetracykliny	kura	jaja	1	1	zakład	PIWet Puławy		
57	B 1 Fluorochinolony	kura	jaja	1	1	zakład	PIWet Puławy		
58	B 2 a Leki przeciwrobacze Benzoimidazole	kura	jaja	1	1	zakład	PIWet Puławy		

59	B 2 b Kokcydiostatyki	kura	jaja	2	2	zakład	PIWet Puławy		
60	B 3 a Pestycydy chloroorganiczne Polichlorowane bifenyle (PCB)	kura	jaja	3	3	zakład	ZHW Katowice		
61	B 3 c Metale toksyczne	kura	jaja	3	3	zakład	ZHW Katowice		
62	B 1 Sulfonamidy	pszczola miodna	miód	3	3	zakład	ZHW Katowice		
63	B 1 Tetracykliny	pszczola miodna	miód	1	1	zakład	PIWet Puławy		
64	B 2 c Pyretroidy	pszczola miodna	miód	1	1	zakład	PIWet Puławy		
65	B 3 a Pestycydy chloroorganiczne Polichlorowane bifenyle (PCB)	pszczola miodna	miód	1	1	zakład	PIWet Puławy		
66	B 3 c Metale toksyczne	pszczola miodna	miód	1	1	zakład	PIWet Puławy		
67	A6 chloramfenikol	trzoda	mięśnie	1	1	zakład	ZHW Katowice		Kraj pochodze nia Dania
68	B1 enrofloksacyna	trzoda	mięśnie	1	1	zakład	ZHW Katowice		Kraj pochodze nia Niemcy
69	B1 sulfonamidy	trzoda	mięśnie	1	1	zakład	ZHW Katowice		N Kraj pochodze nia iemcy
70	A6 chloramfenikol	trzoda	mięśnie	1	1	zakład	ZHW Katowice		Kraj pochodze nia Dania
71	B1 fluorochinolany	trzoda	mięśnie	1	1	zakład	ZHW Katowice		Kraj pochodze nia Niemcy

72	A6 metabolity nitrofuranów	trzoda	mięśnie	1	1	zakład	ZHW Katowice		Kraj pochodze nia Niemcy
73	wykrywanie pałeczek z rodz. Salmonella	Miesz. pasz. pełnoporcjowa PD410A00 dla brojlerów Miesz. pasz. pełnoporcjowa PD648L00 dla kurcząt hodowlanych	mieszanka paszowa	2	2	wytwór nia pasz	ZHW Krosno		
74	wykrywanie pałeczek z rodz. Salmonella	Miesz. pasz. MPUDJ-1 PLUS 1% dla kur niosek	mieszanka paszowa	1	1	gospoda rstwo	ZHW Krosno		
75	wykrywanie pałeczek z rodz. Salmonella	Miesz.pasz. PT422X00 dla tuczników Miesz. pasz. pełnoporcjowa STARTER II dla warchlaków	mieszanka paszowa	2	2	wytwór nia pasz	ZHW Krosno		
76	wykrywanie pałeczek z rodz. Salmonella	miesz. pasz. dla trzody chlewnej	mieszanka paszowa	1	1	gospoda rstwo	ZHW Krosno		
77	wykrywanie pałeczek z rodz. Salmonella	miesz. pasz. dla krów mlecznych	mieszanka paszowa	1	1	gospoda rstwo	ZHW Krosno		
78	wykrywanie pałeczek z rodz. Salmonella	miesz.pasz. pełnoporcjowa KRÓL dla królików	mieszanka paszowa	1	1	wytwór nia pasz	ZHW Krosno		
79	wykrywanie pałeczek z rodz. Salmonella	Śruta sojowa	materiał paszowy	1	1	wytwór nia pasz	ZHW Krosno		
80	wykrywanie przetworzonego białka zwierzęcego (PAP)	miesz. pasz. pełnoporcjowa PD 649X00 dla kurcząt hodowlanych miesz. pasz. pełnop. DJ dla kur niosek	mieszanka paszowa	2	2	wytwór nia pasz	ZHW Krosno		
81	wykrywanie przetworzonego białka zwierzęcego (PAP)	miesz. pasz. pełnop. Nioska 2 Lohmann super, Miesz. pasz. pełnop. dla kur niosek	mieszanka paszowa	2	2	gospoda rstwo	ZHW Krosno		

82	wykrywanie przetworzonego białka zwierzęcego (PAP)	miesz. psz. pełnop. PT-1 dla tuczników, miesz. psz. pełnop. PT-2 dla tuczników	mieszanka paszowa	2	2	wytwórnia pasz	ZHW Krosno		
83	wykrywanie przetworzonego białka zwierzęcego (PAP)	miesz. pasz. dla trzody chlewnej	mieszanka paszowa	2	2	gospodarstwo	ZHW Krosno		
84	wykrywanie przetworzonego białka zwierzęcego (PAP)	miesz. pasz. uzup.PB130X00 dla krów mlecznych	mieszanka paszowa	1	1	wytwórnia pasz	ZHW Krosno		
85	wykrywanie przetworzonego białka zwierzęcego (PAP)	mieszanka paszowa dla bydła	mieszanka paszowa	5	5	gospodarstwo	ZHW Krosno		
86	wykrywanie przetworzonego białka zwierzęcego (PAP)	miesz.pasz. pełnoporcjowa KRÓL dla królików	mieszanka paszowa	1	1	wytwórnia pasz	ZHW Krosno		
87	wykrywanie przetworzonego białka zwierzęcego (PAP)	miesz. pasz. uzup. MAX 15/12,5/10% dla tuczników	mieszanka paszowa uzupełniająca	1	1	wytwórnia pasz	ZHW Krosno		
88	wykrywanie przetworzonego białka zwierzęcego (PAP)	miesz. pasz. uzup. PIGGIMAX Protect 25% starter dla trzody chlewnej	mieszanka paszowa uzupełniająca	1	1	gospodarstwo	ZHW Krosno		
89	wykrywanie przetworzonego białka zwierzęcego (PAP)	miesz. pasz. uzup. Super Uniwersalny koncentrat dla trzody 20/15 %	mieszanka paszowa uzupełniająca	1	1	punkt obrotu	ZHW Krosno		
90	Oznaczenie zawartości metali ciężkich (Pb, Cd)	miesz. pasz. pełnop. DKM-1 dla kurcząt	mieszanka paszowa	1	1	wytwórnia pasz	ZHW Krosno		
91	Oznaczenie zawartości arsenu (As)	Fosforan jednowapniowy	materiał paszowy	1	1	wytwórnia pasz	ZHW Katowice		
92	oznaczanie zawartości pestycydów fosforoorganicznych	pszenica	materiał paszowy	1	1	wytwórnia pasz	ZHW Poznań		
93	oznaczanie zawartości PCB	tłuszcz zwierzęcy	materiał paszowy	1	1	wytwórnia pasz	ZHW Katowice		

94	oznaczanie zawartości dioksyn	tłuszcz zwierzęcy	materiał paszowy	1	1	wytwórnia pasz	PIWet Puławy		
95	oznaczanie kokcydiostatyków jonoforowych (salinomycyna, monenzyna, lasalocid, narazyna) – w paszy niedocelowej	miesz. pasz. uzup. PB 430X00 dla krów mlecznych, miesz. pasz. pełnop. PT-2 dla tuczników, miesz. pasz. pełnop. PD659X00 dla kur niosek	mieszanka paszowa	3	3	wytwórnia pasz	ZHW Białystok		
96	oznaczanie zawartości mikotoksyn	Śruta sojowa	materiał paszowy	1	1	wytwórnia pasz	ZHW Opole		
97	wykrywanie weterynaryjnych produktów leczn. skreślonych z rejestru - chloramfenikol	miesz. pasz. pełnop. DKA-S dla brojlerów	mieszanka paszowa	1	1	wytwórnia pasz	ZHW Olsztyn		
98	wykrywanie niedozwolonych antybiotyków stymulatorów wzrostu (tylozyna)	miesz. pasz. pełnop. PD 659X00 dla kur niosek	mieszanka paszowa	1	1	wytwórnia pasz	ZHW Krosno		
99	Oznaczanie zawartości melaminy	śruta sojowa	materiał paszowy	1	1	wytwórnia pasz	ZHW Kielce		
100	Badanie zawartości cynku (Zn)	Miesz. pasz. pełnop. dla kur niosek	mieszanka paszowa	1	1	gospodarstwo	ZHW Krosno		
101	wykrywanie szkodników żywych	pszenica	materiał paszowy	1	1	wytwórnia pasz	ZHW Opole		

7.1 Wprowadzenie danych o wynikach badań laboratoryjnych przez laboratoria regionalne do systemu CELAB

W 2010 roku wprowadzono do systemu CELAB następujące dane:

ZAKRES BADANIA	LICZBA BADAŃ WYKONANYCH W ROKU OBJĘTYM SPRAWOZDANIEM	LICZBA BADAŃ WPROWADZONYCH DO SYSTEMU W ROKU OBJĘTYM SPRAWOZDANIEM	PROCENT BADAŃ WPROWADZONYCH DO SYSTEMU W ROKU OBJĘTYM SPRAWOZDANIEM
0	1	2	3 (2:1)
Środki spożywcze pochodzenia zwierzęcego			
Choroby zwierząt			
Pasze, farmacja, utylizacja			
ŁĄCZNIE			

W przypadku różnicy między liczbą badań wykonanych i wprowadzonych do systemu CELAB, proszę podać przyczyny.

8. Omówienie wyników kontroli wewnętrznych

(W miejscu tym należy podać liczbę i zakres przeprowadzonych przez wojewódzki inspektorat weterynarii kontroli wewnętrznych w związku ze sprawowaniem nadzoru nad powiatowymi lekarzami weterynarii. Warto wskazać ważniejsze wyniki kontroli oraz wskazać wnioski z nich wypływające. Można zastosować następujący podział wewnętrzny tego pkt:

11.1. Wprowadzenie.

11.2. Ważniejsze wyniki kontroli

11.3. Podsumowanie wyników kontroli i wnioski.

Część III – Wnioski, plany i założenia na rok następny

1. Wnioski z realizacji zadań w roku objętym sprawozdaniem

zadania planowane w okresie sprawozdawczy zostały w większości wykonane. Niewykonanie części zadań wynikało z zaprzestania działalności przez podmioty nadzorowane oraz znacznego spadku pogłowia na terenie powiatu

1.1 Wnioski z realizacji kontroli wykonywanych zgodnie z Instrukcją Głównego Lekarza Weterynarii Nr GIWhig - 500 - 11/07 z dnia 14 sierpnia 2007 r. w sprawie określenia, na podstawie analizy ryzyka, częstotliwości kontroli podmiotów sektora spożywczego objętych urzędowym nadzorem Inspekcji Weterynaryjnym.

Wdrożono procedury określające częstotliwość i sposób wykonywania kontroli przez lekarzy urzędowych wyznaczonych przez Powiatowego Lekarza Weterynarii w Jarosławiu

2. Realizacja planów i założeń z roku poprzedniego

Informacja o realizacji założeń z roku 2009, wykazanych w Sprawozdaniu z realizacji zadań IW w danym województwie w 2009 roku (część III, pkt 3).

LP	PROBLEM / ZAGADNIENIE	PLANOWANE DZIAŁANIE	ODPOWIEDZIALNOŚĆ	TERMIN REALIZACJI	SPOSÓB I STAN REALIZACJI
	<i>uzupełnić zgodnie ze sprawozdaniem za 2009 rok</i>	<i>uzupełnić zgodnie ze sprawozdaniem za 2009 rok</i>	<i>uzupełnić zgodnie ze sprawozdaniem za 2009 rok</i>	<i>uzupełnić zgodnie ze sprawozdaniem za 2009 rok</i>	

3. Plany i założenia na rok następny

LP	PROBLEM / ZAGADNIENIE	PLANOWANE DZIAŁANIE	ODPOWIEDZIALNOŚĆ	TERMIN REALIZACJI
1.		Modernizacja pomieszczeń inspektoratu, lub zmiana lokalu.	Niewystarczająca baza lokalowa	Uzależniony od napływu środków